



## Beslut om bildande av Ekhammarvikens naturreservat i Åtvidabergs kommun samt fastställande av skötselplan för naturreservatet;

05 FS 2021:14  
Utkom från trycket  
den 1 juni 2021

beslutade den  
8 mars 2021  
511-11378-16

Länsstyrelsen förklarar med stöd av 7 kap. 4 § miljöbalken det område som framgår av den heldragna svarta linjen på bifogad karta, bilaga 2, som naturreservat med syfte, föreskrifter och skötselplan enligt nedan.

Naturreservatets namn ska vara Ekhammarviken.

Syftet med Ekhammarvikens naturreservat är att bevara och vårda den biologiska mångfalden och variationen av värdefulla naturmiljöer som finns i området främst barrblandskog med inslag av gammal asp, lövrika skogar men även grandominerade områden och myrmarker. Gamla träd och död ved är viktiga strukturer. Ett övergripande mål är att livsmiljöer och arter enligt Natura 2000 ska uppnå eller behålla ett gynnsamt tillstånd. Vad gäller Ekhammarvikens naturreservat handlar det främst om naturtypen ”Taiga” och därtill hörande flora och fauna. Reservatet ska även kunna användas av friluftslivet.

Syftet ska nås genom att naturreservatet undantas från skogsbruk och i huvudsak utvecklas genom naturliga processer. För att området ska behålla och utveckla naturvärdena kan åtgärder som friställning av enstaka gamla ljusgynnade träd bli aktuell. Om naturvärdena hotas av främmande arter eller oförutsedd massförekomst av arter kan adekvata åtgärder sättas in mot dessa förutsatt att naturvärdena i området inte skadas. För att nå syftet för friluftslivet ska en informationsskylt sättas upp, eventuellt kan också en vandringsled bli aktuell.

### Reservatsföreskrifter

A. Med stöd av 7 kap. 5 § miljöbalken, om inskränkningar i rätten att använda mark- och vattenområden inom reservatet, är det, utöver vad som annars gäller, inte tillåtet att:

1.bedriva täkt, gräva, schakta, spränga, borra, utfylla, plöja eller utföra annan mekanisk markbearbetning. Undantag gäller för underhåll av befintliga diken utefter vägarna;

2.avverka, gallra, röja, så, plantera, markbereda eller utföra annan skogsbruksåtgärd eller på annat sätt skada levande eller döda träd och buskar genom att ta bort eller upparbeta dött träd eller delar av träd eller vindfälla. Undantag gäller utefter befintliga vägar och befintlig basväg, markerad med röd streckad linje på reservatskartan, som får hållas fria från vindfällena eller sly som läggs åt sidan. Undantag gäller även för underhållsröjning av befintliga jaktpass;

3.anordna upplag. Undantag gäller tillfälliga virkesupplag utefter befintliga vägar;

4.tillföra växtnäringsämnen eller jordförbättringsmedel, använda kemiska eller biologiska bekämpningsmedel, tillföra kalk eller andra mineralämnen;

5.framföra motordrivna fordon. Undantag gäller användning av befintliga vägar genom reservatet samt nyttjande av basvägen markerad med röd streckad linje på reservatskartan. Undantag gäller även fyrhjuling eller liknande vid uttransport av fällt vilt;

6.uppföra torn, byggnad, mast, luft-eller markledning eller annan anläggning, med undantag för underhåll och utbyten av befintliga jaktorn;

7.måla på träd, sten eller annan ytbildning. Undantag gäller för diskret utmärkning av jaktpass;

8.ändra florans eller faunans sammansättning genom att införa nya arter för området.

B.För att tillgodose syftet med reservatet förpliktar Länsstyrelsen med stöd av 7 kap. 6 § miljöbalken ägare, att utan ytterligare ersättning, och innehavare av särskild rätt till fastigheterna, tåla att följande åtgärder vidtas inom reservatet:

1.utmärkning av, och information om, reservatet;

2.friställning av enskilda vidgreniga ljusgynnade träd;

3.om mer än 5 m<sup>3</sup> rått granvirke per hektar och år uppkommer till följd av stormfällning eller annan skada ska den volym rått virke som överstiger 5 m<sup>3</sup> göras otjänligt som yngelmaterial för skadliga insekter;

4.om naturvärdena hotas av främmande arter eller oförutsedd massförekomst av arter kan adekvata åtgärder sättas in mot dessa förutsatt att naturvärdena i området inte skadas;

5. ppsättning av informationsskylt på befintlig informationstavla, eventuellt anläggande av vandringsled eller hänvisningsskylt till reservatet från parkeringsplatsen

C. Med stöd av 7 kap. 30 § miljöbalken, föreskriver Länsstyrelsen om rätten att färdas och vistas inom reservatet, att det utöver vad som annars gäller, inte är tillåtet att:

1.förstöra eller skada fast naturföremål eller ytbildning genom att borra, spränga, gräva, rista, hacka eller måla;

2.samla ved, bryta kvistar, fälla eller på annat sätt skada levande eller döda träd och buskar;

3.störa djurlivet genom att till exempel klättra i boträd eller samla ryggradslösa djur med undantag av att med hävning eller plockning ta enstaka individer av ryggradslösa djur för artbestämning;

Dessutom är det förbjudet att utan Länsstyrelsens tillstånd:

4.anordna tävlingar eller bedriva lägerverksamhet;

5.utföra sådan vetenskaplig undersökning eller enstaka studie som kan leda till skada eller annan negativ påverkan på växt- eller djurlivet.

Ovanstående föreskrifter under A och C utgör inte hinder för förvaltaren, eller den som förvaltaren utser, att utföra de åtgärder som krävs för reservatets vård och skötsel och som framgår av föreskrifter B1 till B5. Föreskrifterna ska inte heller utgöra hinder för anläggande av nya jaktpass efter skriftligt godkännande av Länsstyrelsens naturreservatsförvaltning.

Med stöd av 3 § förordningen (1998:1252) om områdesskydd enligt miljöbalken m.m. fastställer Länsstyrelsen de mål och riktlinjer som framgår av den till beslutet hörande skötselplanen, <sup>1)</sup>

Förvaltare för naturreservatet ska vara Länsstyrelsen Östergötland.

Beslutet gäller från den dag det vunnit laga kraft utom föreskrifter meddelade med stöd av 7 kap. 30 § miljöbalken, avdelning C, vilka gäller omedelbart.

Ann Holmlid

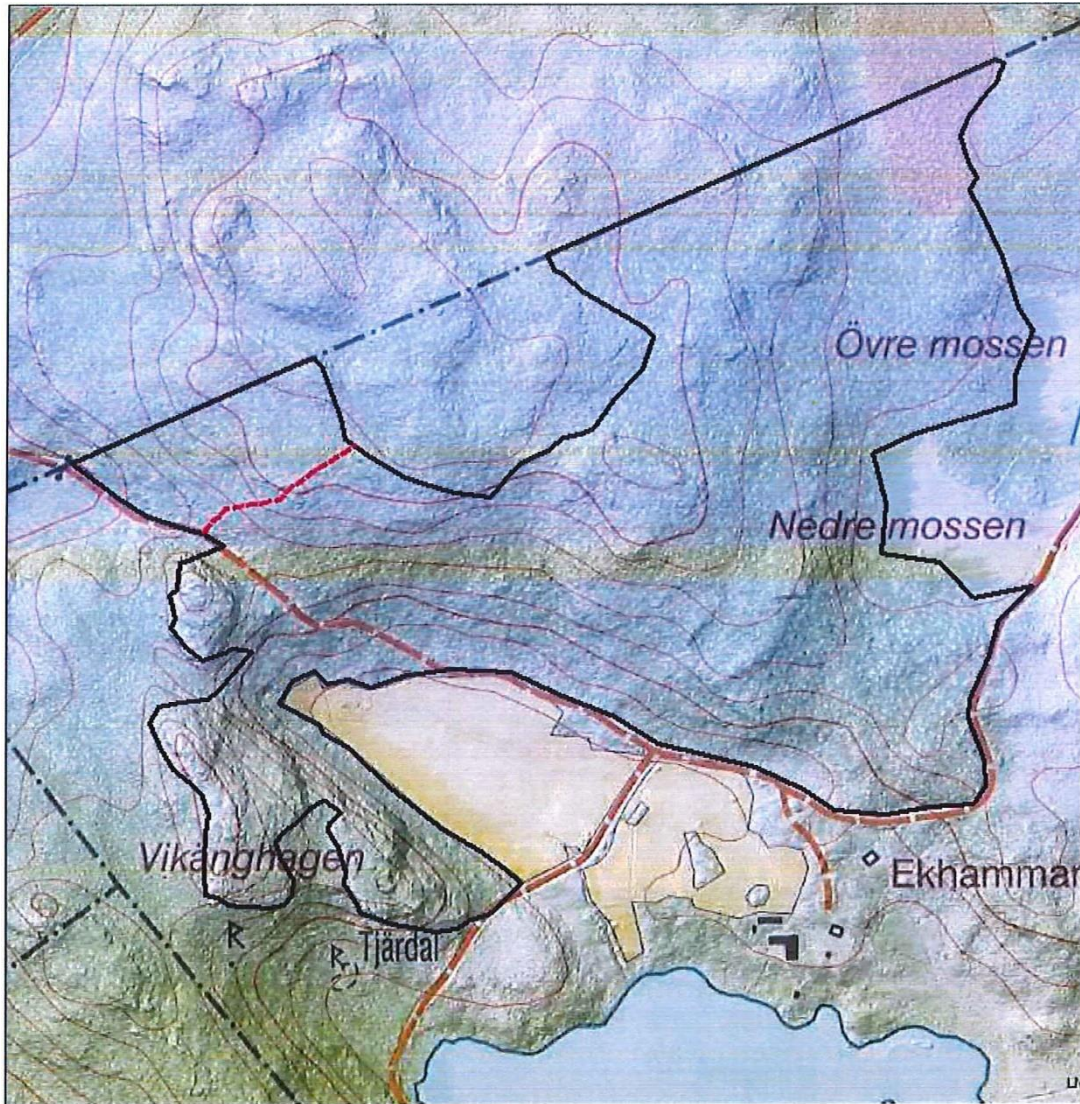
Eva Siljeholm

1)Skötselplanen är utesluten här, Den har diarienummer 511-11378-16 och finns på Länsstyrelsen.



Ekhammarvikens naturreservat, Åtvidabergs kommun

Bilaga 2



--- Basväg  
C:J Ekhammarvikens naturreservat

© Länsstyrelsen Östergötland  
© Lantmäteriet Geodal8samerkan

0 80 160 320 Metet



I karta tillhörande beslut om naturreservatet Ekhammarviken. Naturreservatet är avgränsat med svart linje på kartan och basvägen som får användas är markerad med röd streckad linje.

NVRid 2045990, dru 511-11378-16.

© Bakgrundskartor Lantmäteriet.