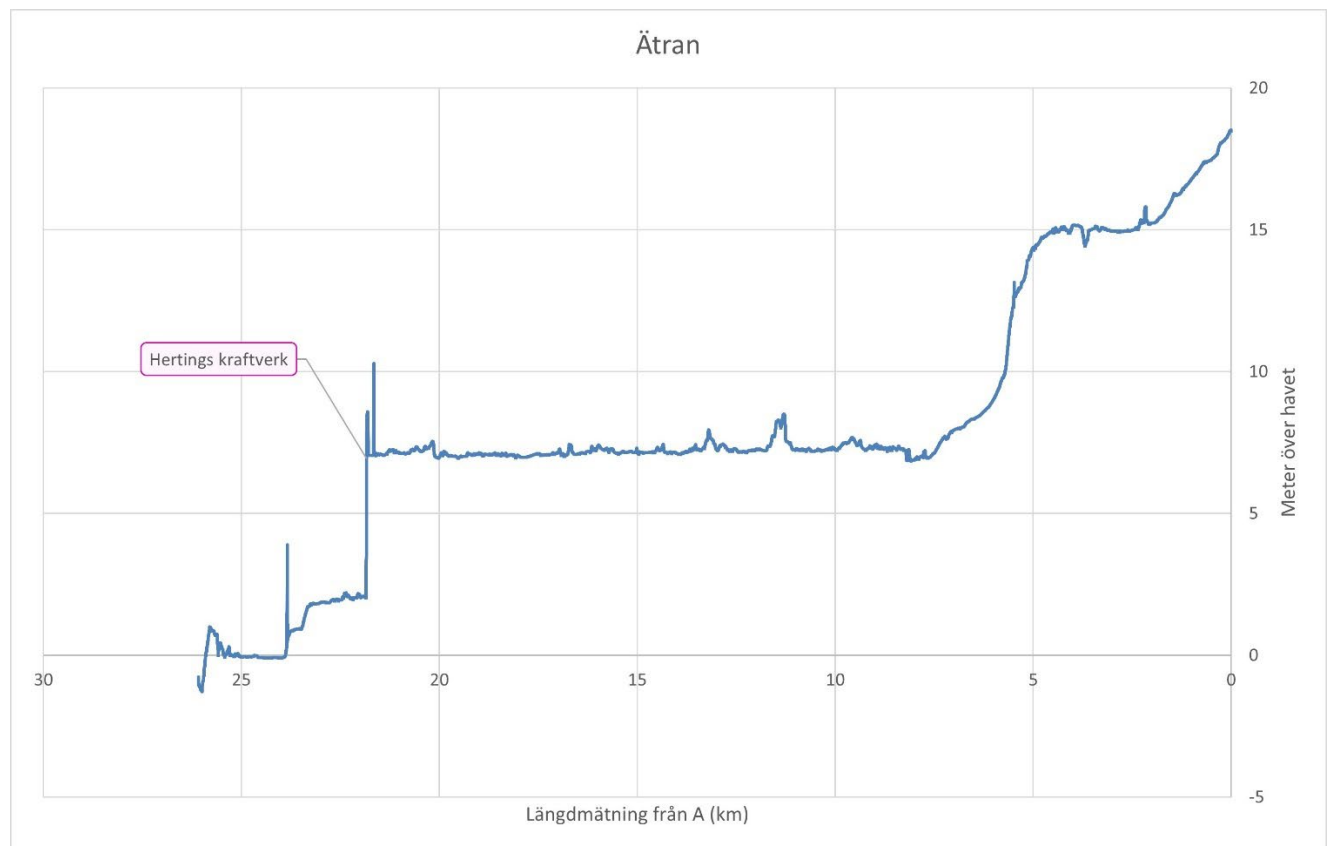
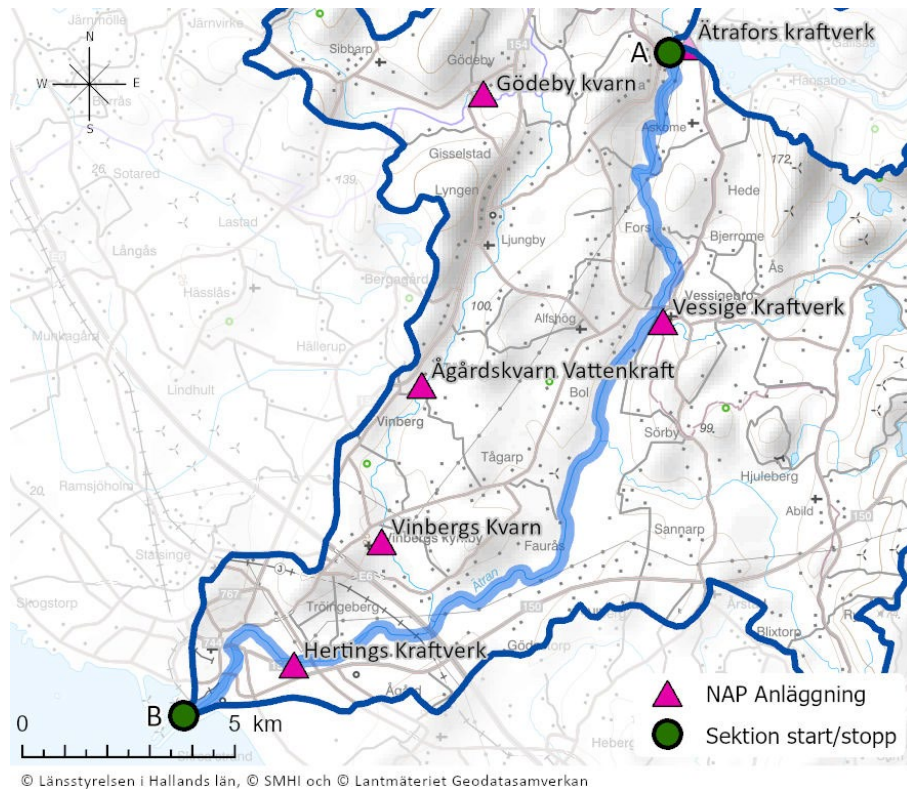


Bilaga 4 – Fallprofiler

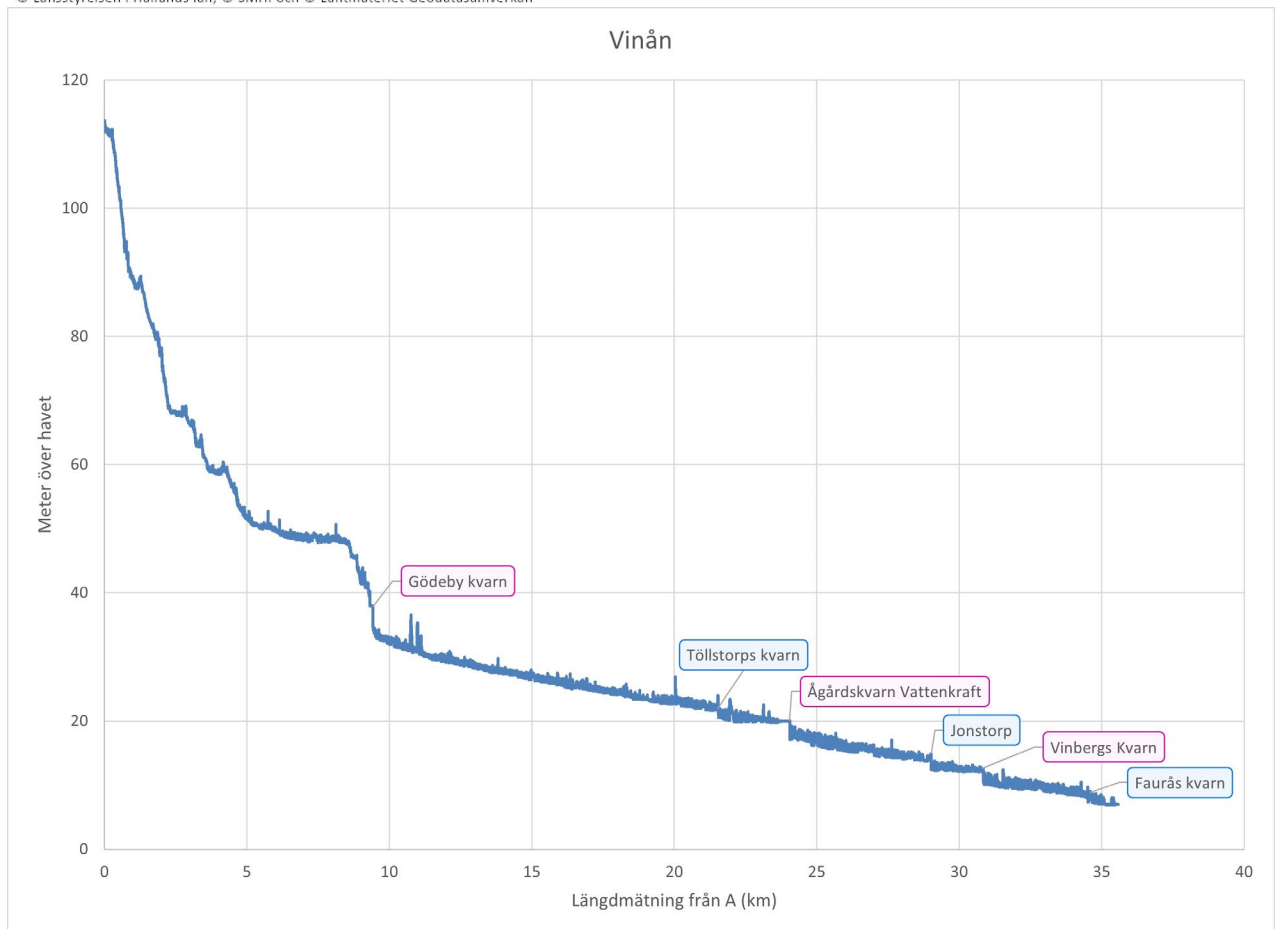
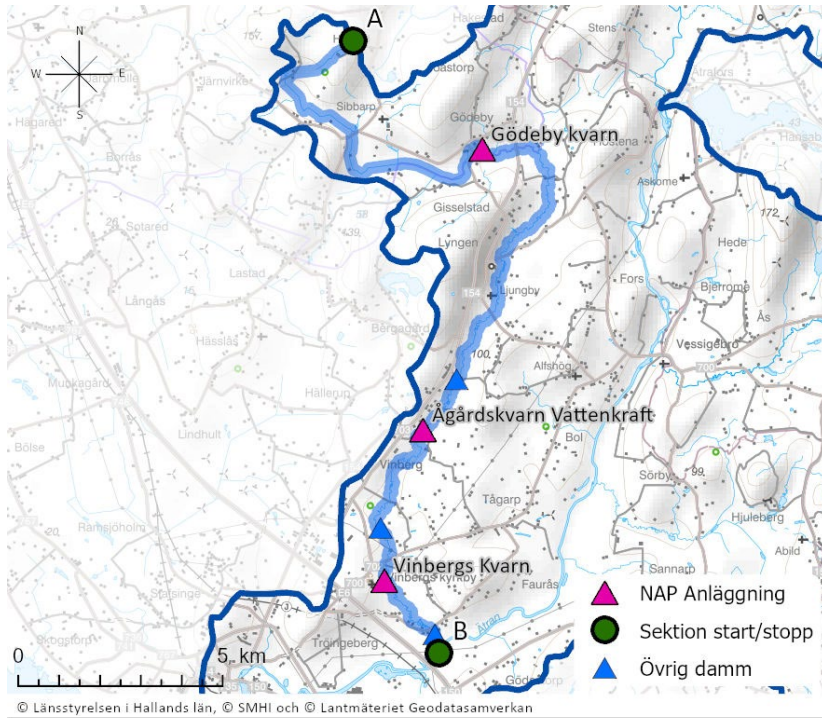
Fallprofiler för provningsgruppen Ätran samt Högvadsån. Fallprofil över provningsgruppen med NAP-anläggningar i rosa och övriga dammar i blått. Fallprofilen följer sträckningen A-B (grön punkt) i kartan. Absolut höjd för anläggningar och övrigt kan skilja sig från de som presenterats i andra sammanhang eftersom detta kan bero på vilket höjdsystem som använts.

Fallprofilen hämtas från vattenmyndighetens databas där GIS-analyser (kartprojektering) har utförts för lutning i respektive vattendrag. Höjden över havet noterades per tusende meter för att skapa en kontinuerlig fallprofil för särskilda vattendrag i provningsgruppen. Varje NAP-anläggnings höjd över havet noterades på liknande vis. Fallprofiler i denna bilaga presenteras för nedre Ätran, Vinån, Högvadsån, Lilla å/Lillån, Stockån, Svartån/Lillån, Hjärtaredsån och Lysebäcken. Vissa av vattendragen har en mer komplex fallprofil samt/eller har kraftutvinning i högre grad än för resterande vattendrag i provningsgruppen. Fallprofilen visar till viss del på specifika habitat såsom strömmande vatten, men har också betydelse för energiproduktion eftersom högre fallhöjder betyder mer potentiell kraftutvinning. Fallhöjden spelar också roll i anläggandet av passagelösningar eftersom en viss lutning (varierar beroende på typ av fiskpassage) i passagelösningen eftersträvas för att säkerställa fullgod passagemöjlighet.

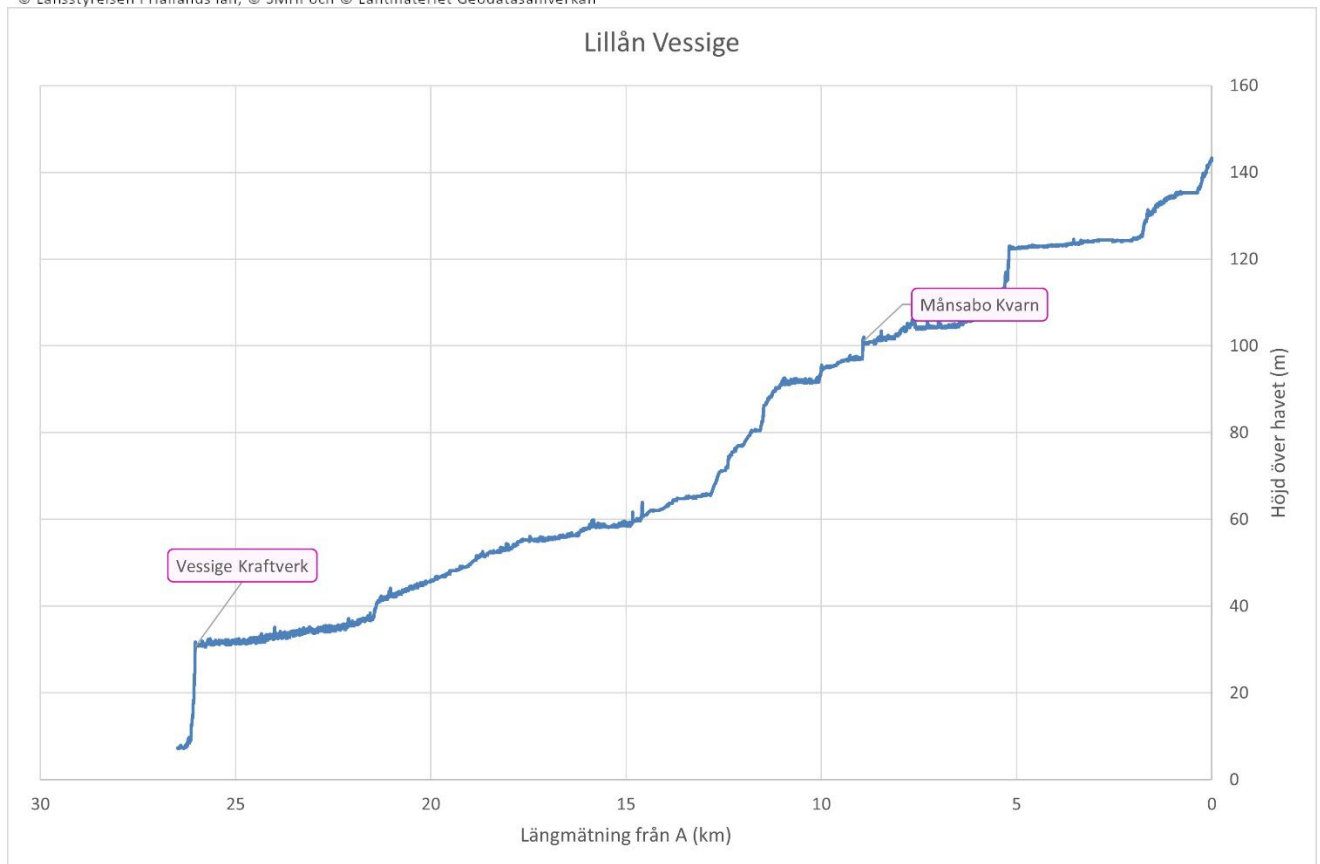
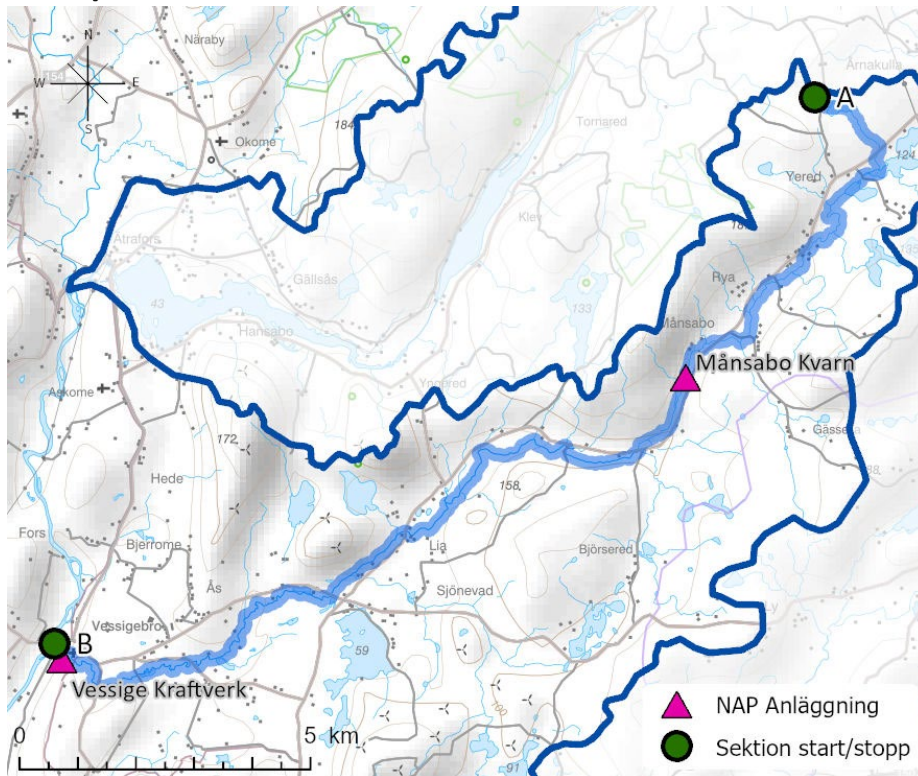
Nedre Ätran



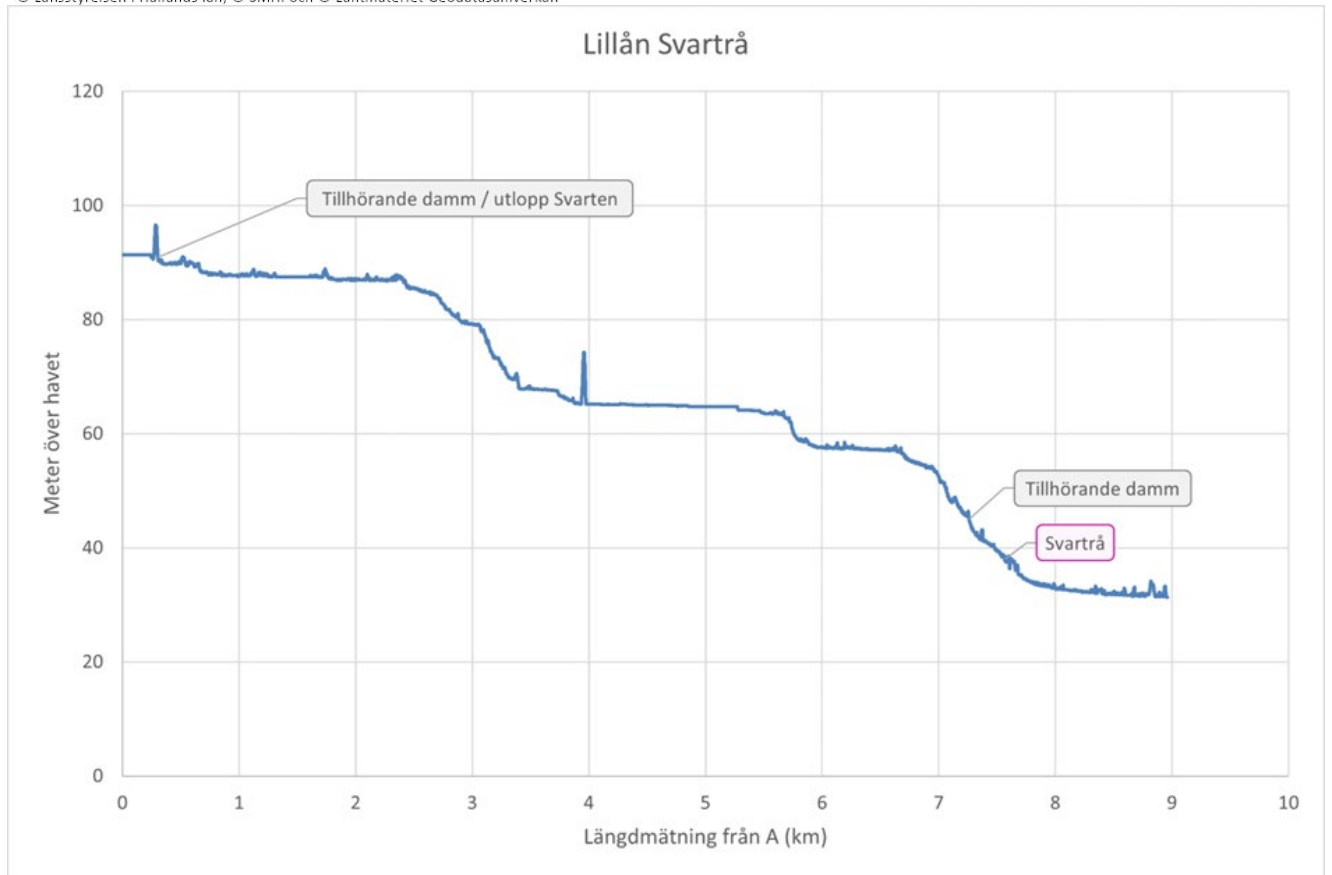
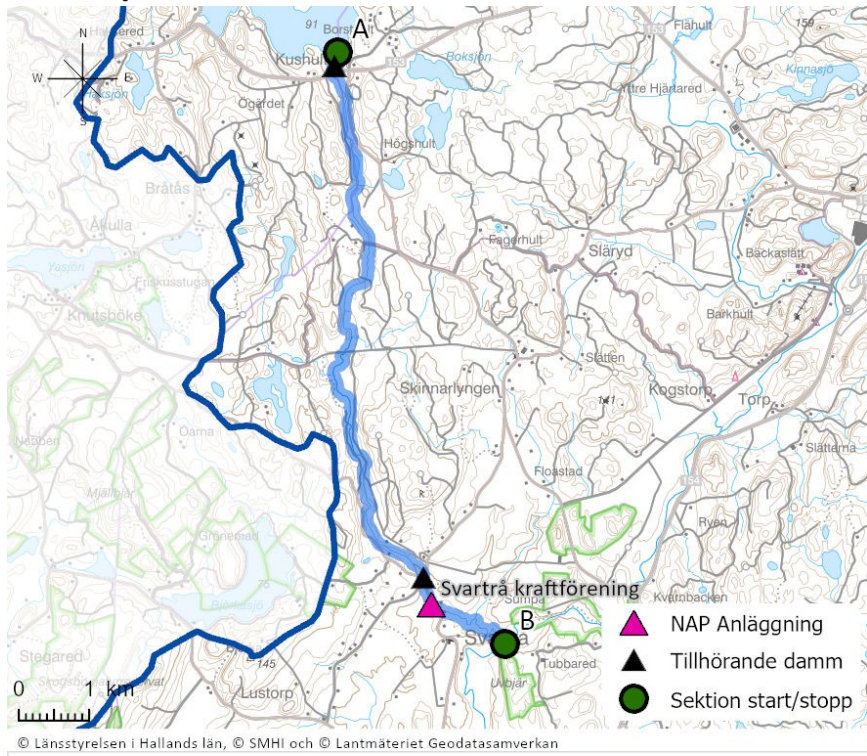
Vinån



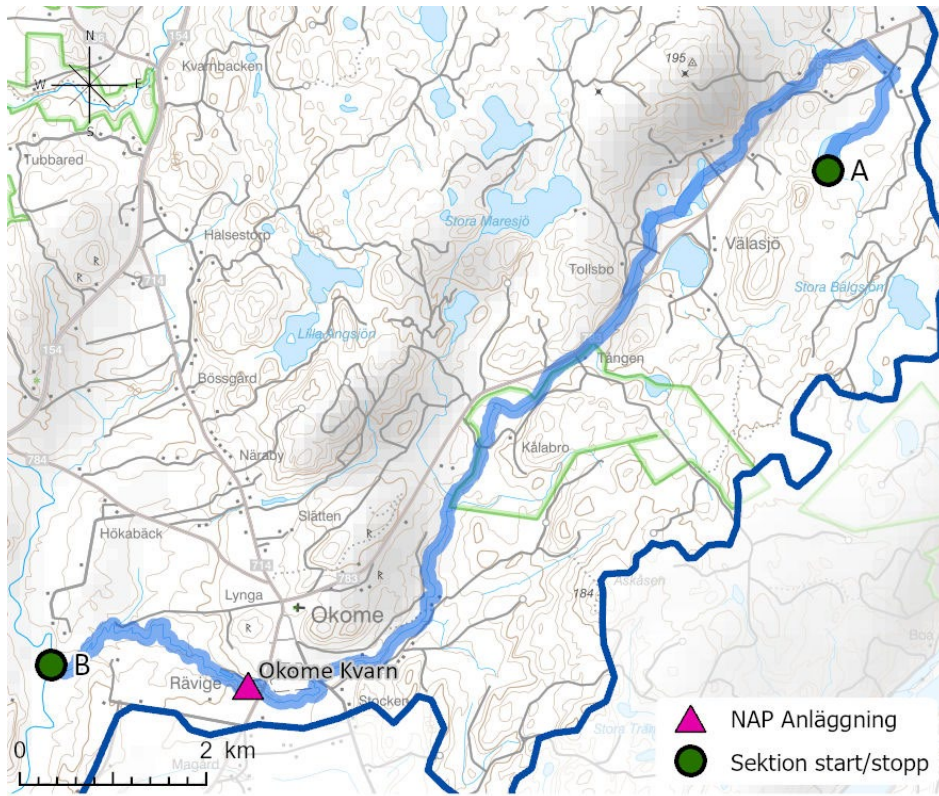
Lilla å/Lillån



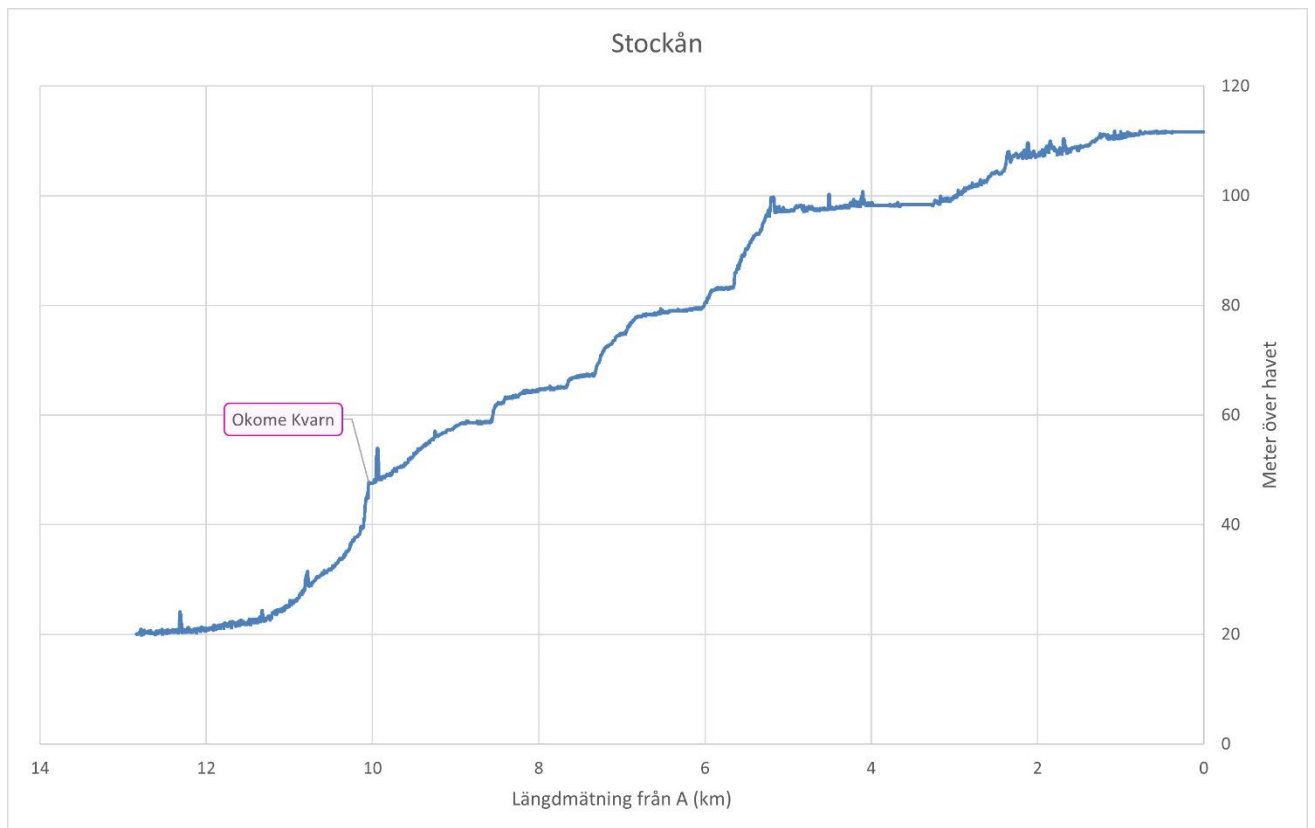
Svartån/Lillån



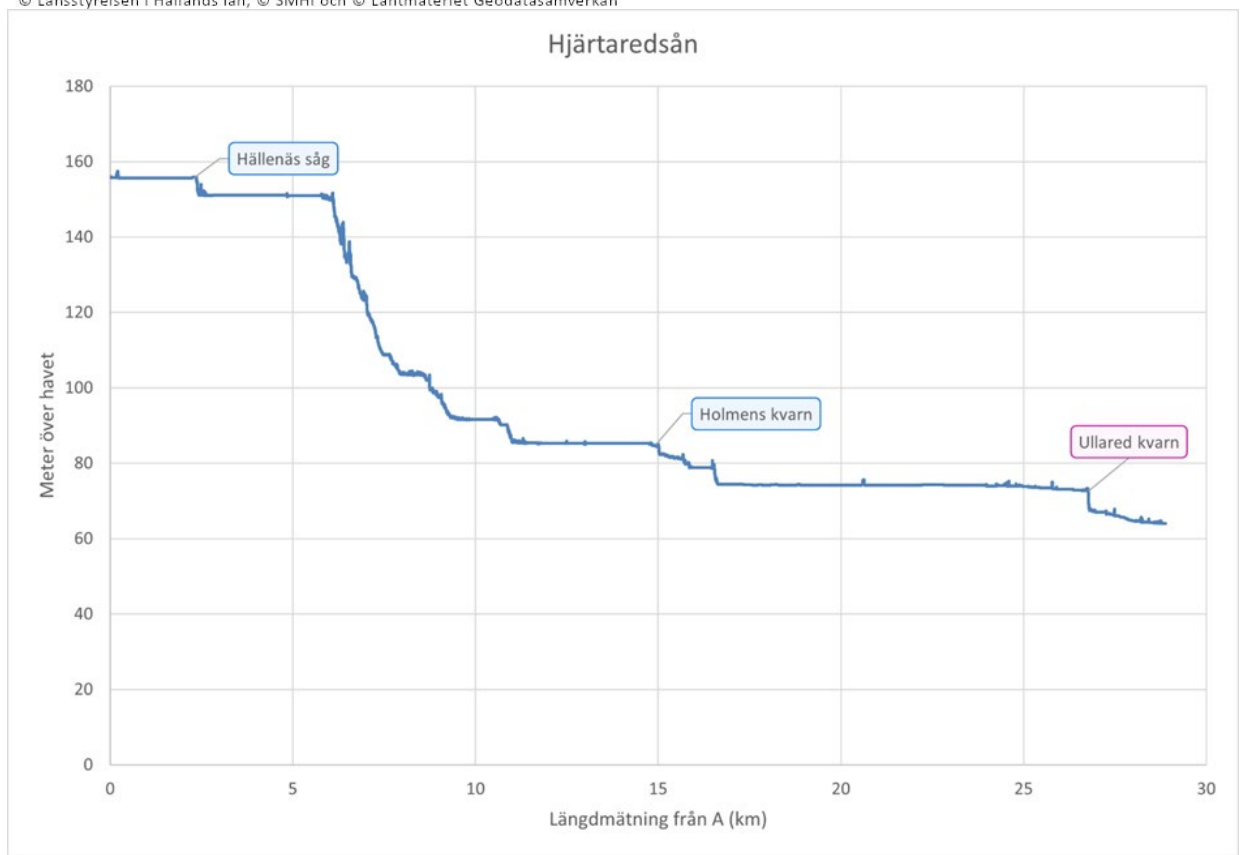
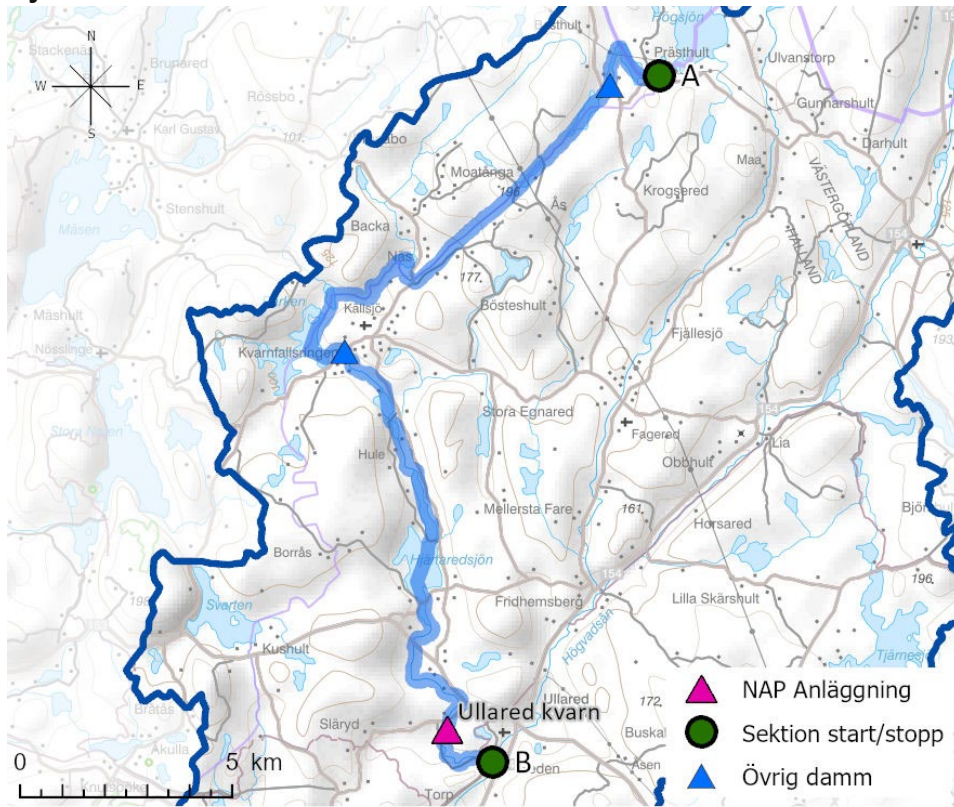
Stockån



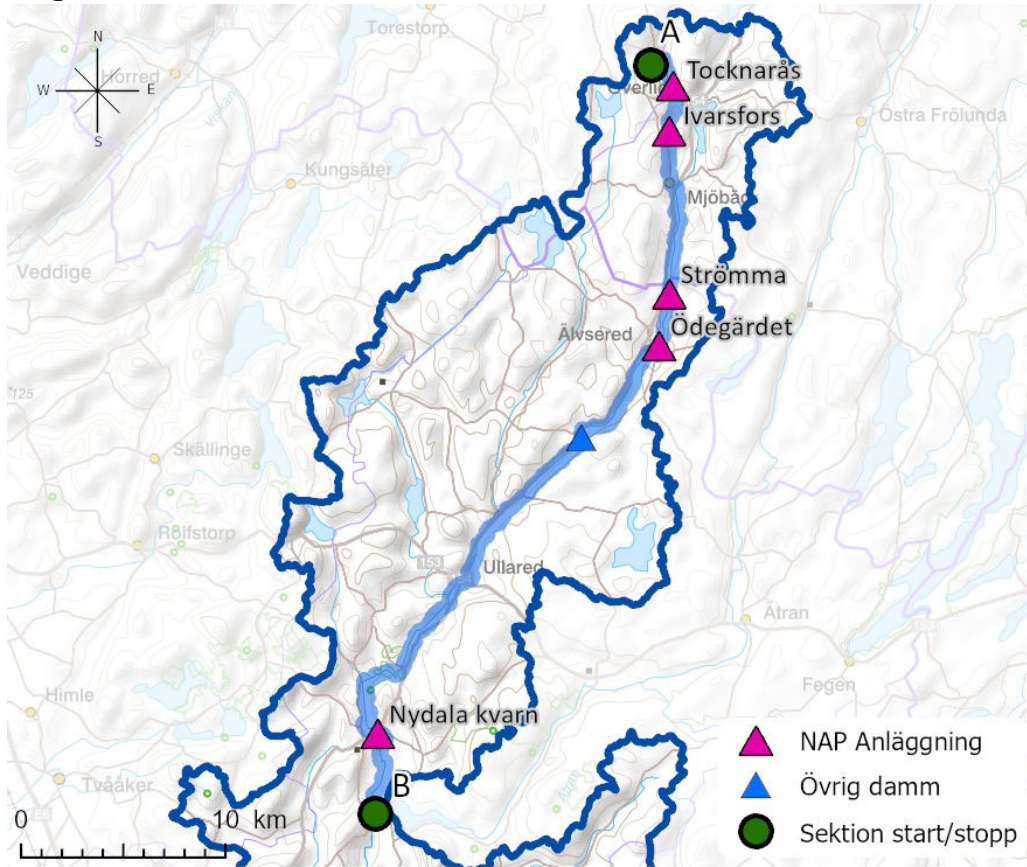
© Länsstyrelsen i Hallands län, © SMHI och © Lantmäteriet Geodatasamverkan



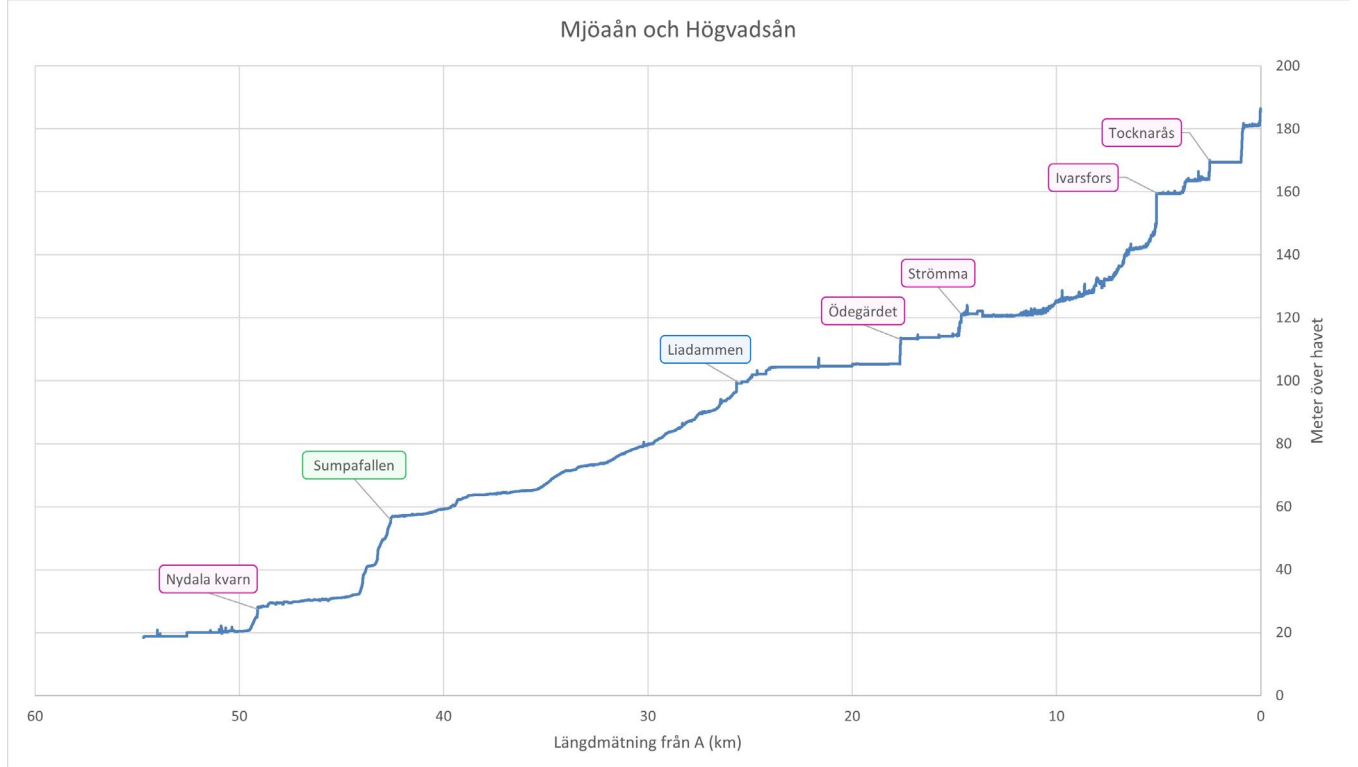
Hjärtaredsån



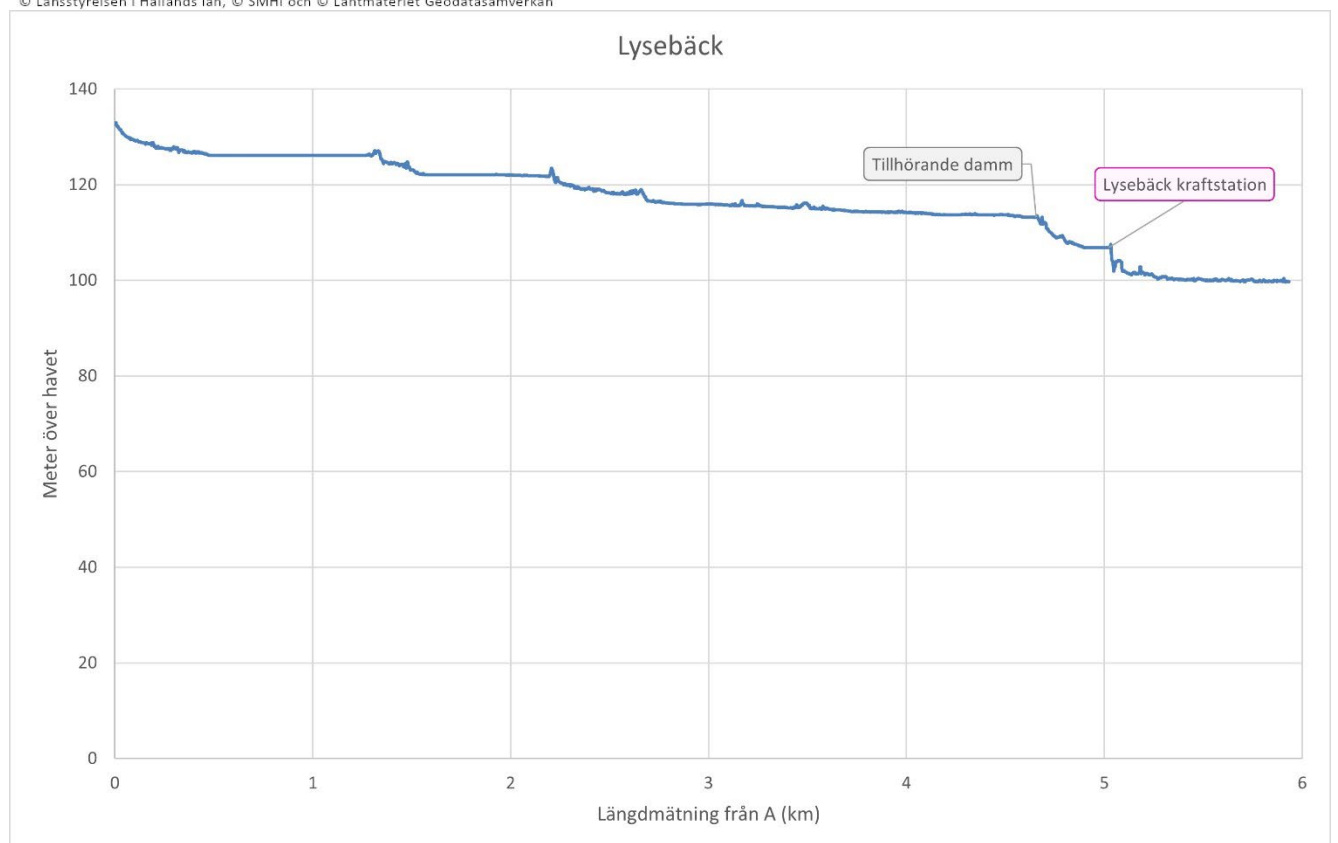
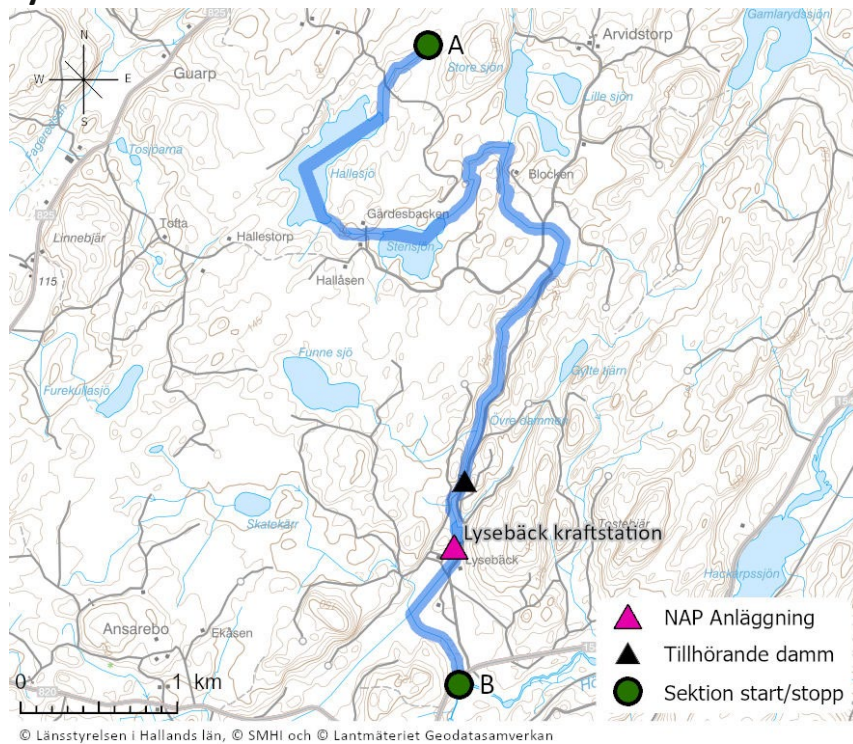
Högvasån



© Länsstyrelsen i Hallands län, © SMHI och © Lantmäteriet Geodatasamverkan



Lysebäck





LÄNSSTYRELSEN
HALLANDS LÄN

Länsstyrelsen i Hallands län • Postadress: 301 86 Halmstad • Besöksadress: Slottsgatan 2
010- 224 30 00 • halland@lansstyrelsen.se • www.lansstyrelsen.se/halland