

Östergötlands läns författningssamling

Länsstyrelsen

ISSN 1401-3665



05 FS 2017:13

Utkom från trycket
den 5 juli 2017

Föreskrifter om bildande av naturreservatet Loreberg i Finspångs kommun;

beslutade den
2017-02-17
511-6419-11

Länsstyrelsen har med stöd av 7 kap. 4 § Miljöbalken förklarat ett område inom fastigheterna Lotorp 3:5 och 3:7 som naturreservat med syfte, föreskrifter och skötselplan¹⁾ enligt nedan. Naturreservatets gräns är markerad på bifogad karta. Naturreservatets namn ska vara Loreberg.

Syftet med Lorebergs naturreservat är att bevara och vårda värdefulla naturmiljöer som finns i området, i form av äldre barrskog med lång skoglig kontinuitet, tallrismossar, sumpskogar och mer eller mindre öppna kärr.

Syftet med naturreservatet är även att bevara och vårda biologisk mångfald, så som arter i allmänhet och hotade, sällsynta och hänsynskrävande arter i synnerhet som är knutna till ovan nämnda naturmiljöer, gamla träd och död ved. Syftet är även att naturreservatet, med hänsyn till naturvärdena, ska vara tillgängligt för friluftslivet.

Syftet ska nås genom att naturreservatet undantas från skogsbruk. Åtgärder för att efterlikna naturliga störningar och för att återställa områden med planterade träd så att de får naturskogsqualitéer kan bli aktuella. Naturvårdsbränning kan bli aktuellt i delar av området. För att nå syftet för friluftslivet kan enstaka anordningar bli aktuella.

Reservatsföreskrifter

A. Med stöd av 7 kap. 5 § Miljöbalken, om inskränkningar i rätten att använda mark- och vattenområden inom reservatet, är det, utöver vad som annars gäller, inte tillåtet att:

1. bedriva täkt, gräva, schakta, spränga, borra, utfylla, plöja eller utföra annan mekanisk markbearbetning;
2. anlägga väg, campingplats eller uppställningsplats för fordon, båtar eller andra farkoster;
3. framföra motordrivet fordon. Undantag gäller för på beslutskartan markerad väg och för älgdragare eller liknande mindre fordon vid uttransport av fällt vilt samt på beslutskartan markerade basvägar för skogsbrukets behov i anslutning till naturreservatet på Lotorp 3:7;
4. uppföra torn, byggnad, mast, vindkraftverk, luft- eller markledning eller annan anläggning;
5. anordna upplag. Undantag gäller för virkesupplag på vändplanen och utmed vägen där basväg ansluter enligt markering på beslutskartan;
6. tillföra växtnäringsämnen eller jordförbättringsmedel, använda kemiska eller biologiska bekämpningsmedel, tillföra kalk eller andra mineralämnen;
7. avverka, gallra, röja, så, plantera, markbereda eller utföra annan skogsbruksåtgärd eller på annat sätt skada levande eller döda träd och buskar;
8. jaga fågel.

Dessutom är det förbjudet att utan Länsstyrelsens tillstånd:

9. ändra floran eller faunans sammansättning genom införande av för området nya arter.

B. För att tillgodose syftet med reservatet förpliktar Länsstyrelsen med stöd av 7 kap. 6 § Miljöbalken ägare, att utan ytterligare ersättning, och innehavare av särskild rätt till fastigheterna tåla att följande åtgärder vidtas inom reservatet:

1. utmärkning av, och information om, reservatet;
2. röjning eller avverkning av planterade granar;
3. åtgärder för att skapa död ved och luckighet i mindre omfattning för att gynna naturvärden knutna till tall och lövträd;
4. röjning av barr för att gynna löv i sumpskogar;

5. åtgärder för att minska angrepp av skadeinsekter om dessa angrepp riskerar att motverka att syftet med reservatet uppnås;
6. röjning av igenväxning på öppna kärr, i bryn utmed grusvägen och på fornborgen och andra eventuella kultur- och fornlämningar;
7. naturvårdsbränning efter särskild utredning;
8. dokumentation av reservatets utveckling av bevarandemål och naturvärden samt effekter av skötselåtgärder;
9. iordningställande, markering och underhåll av friluftslivsanläggningar, som anläggande av eldningsplatser, informationstavlor och vandringsleder.

C. Med stöd av 7 kap. 30 § Miljöbalken, föreskriver Länsstyrelsen om rätten att färdas och vistas inom reservatet, att det utöver vad som annars gäller, inte är tillåtet att:

1. medföra okopplad hund eller annat lösgående husdjur, med undantag för hund vid inom reservatet tillåten jakt;
2. cykla i reservatet, förutom på befintlig grusväg och på av Länsstyrelsen anvisade leder;
3. ta grenar eller annan ved, bryta kvistar, fälla eller på annat sätt skada levande eller döda träd och buskar;
4. samla ryggradslösa djur, mossor, lavar eller vedsvampar med undantag för enstaka individer för artbestämning genom håvning eller plockning;
5. skada djurlivet, undantaget den jakt som får bedrivas i reservatet;
6. förstöra eller skada fast naturföremål eller ytbildning genom att borra, spränga, gräva, rista, hacka eller måla;
7. göra upp eld på fornborgen enligt markerat fornlämningsområde på beslutskartan, utom på av Länsstyrelsen anlagd eldningsplats.

Dessutom är det förbjudet att utan Länsstyrelsens tillstånd:

8. anordna tävlingar eller bedriva lägerverksamhet;
9. utföra sådan vetenskaplig undersökning eller enstaka studie som kan leda till skada eller annan negativ påverkan på växt- eller djurlivet.

Ovanstående föreskrifter under A och C utgör inte hinder för förvaltaren, eller den som Länsstyrelsen utser, att utföra de åtgärder som behövs för reservatets vård och skötsel och som framgår av föreskrifter B1-9. Föreskrifterna ska inte heller utgöra hinder för normalt underhåll av vägen eller för markägare att flytta på träd som fallit över väg eller basväg markerade på beslutskartan. Träden ska läggas inom reservatet. Markägare får även underhållsröja samt, efter Länsstyrelsens tillstånd, ta ner enstaka träd på beslutskartan markerad basväg till en bredd av maximalt fem meter.

Med stöd av 3 § förordningen (1998:1252) om områdesskydd enligt Miljöbalken fastställer Länsstyrelsen de mål och riktlinjer som framgår av den till beslutet hörande skötselplanen¹⁾.

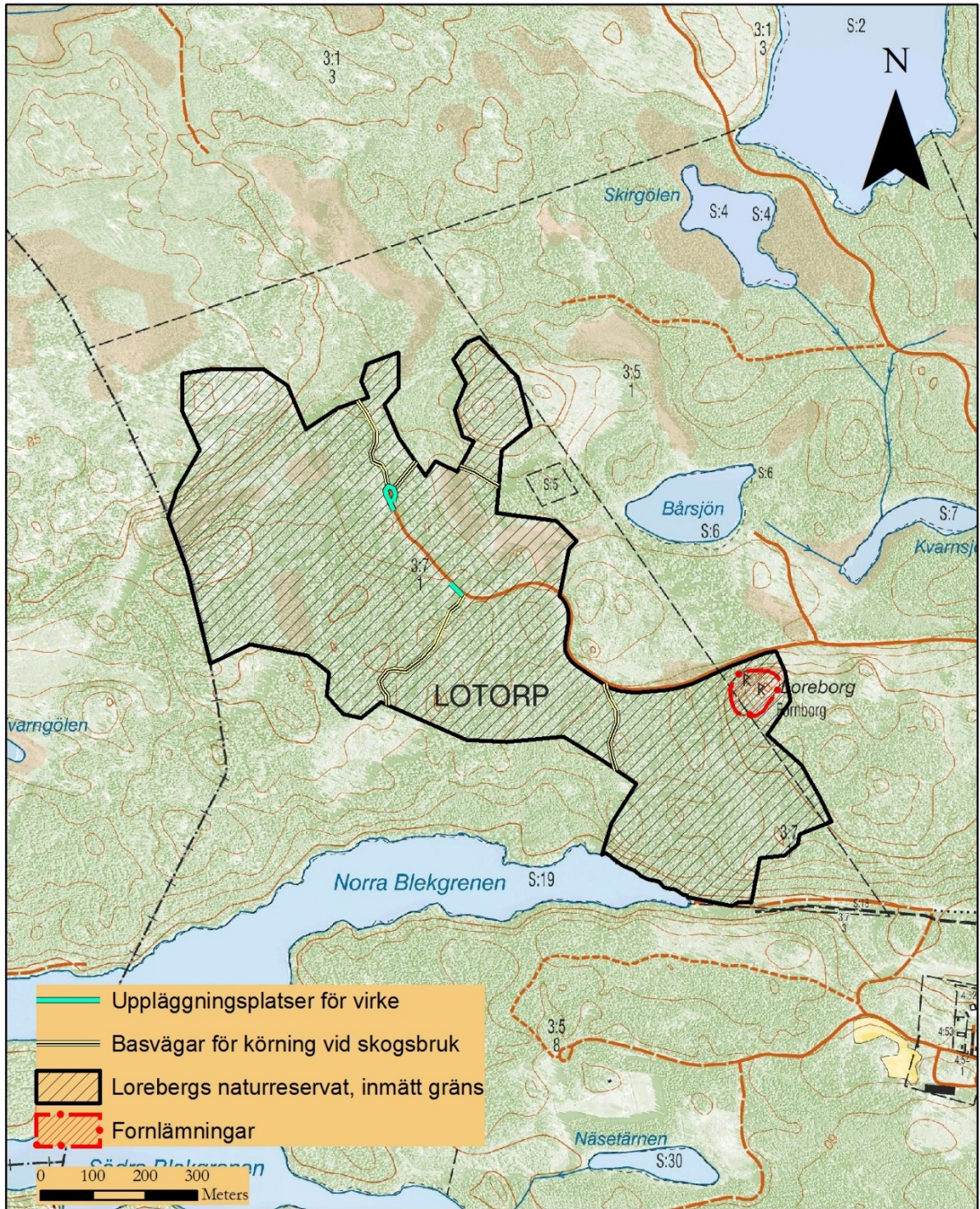
Förvaltare för naturreservatet ska vara Länsstyrelsen Östergötland.

Beslutet gäller från den dag det vunnit laga kraft utom föreskrifter meddelade med stöd av 7 kap. 30 § Miljöbalken, avdelning C, vilka gäller omedelbart.

Kristina Zetterström

Linda Vålberg

Skötselplanen är utesluten här. Den har diarienummer 511-6419-11 och finns på Länsstyrelsen



Karta tillhörande Länsstyrelsens beslut för Lorebergs naturreservat beslutat 2017-02-17. Objektsnummer (NVR-id) 2046410, dnr 511-6419-11. Undantag från föreskrifterna gäller för körning på befintlig väg och för skogsbruk på markerade sträckor (basvägar), samt för upplag av virke utmed vägen och vändplanen på markerade sträckor.
 © Länsstyrelsen Östergötland, © Lantmäteriet Geodatasamverkan