

# Östergötlands läns författningssamling

Länsstyrelsen

ISSN 1401-3665



05 FS 2015:4

Utkom från trycket  
den 23 september 2015

## Utvidgat strandskydd i Motala kommun;

beslutade den  
2014-11-24  
511-4535-14

Länsstyrelsen beslutar med stöd av 7 kap 14 § miljöbalken att förordna om utvidgat strandskydd vid sjöarna Boren och Vättern i Motala kommun.

- för landområdet samt för Borens vattenområde i enligt med bifogade kartor, bilaga kartor A-L.
- för vattenområdet i Vättern till 300 meter från strandlinjen vid normalt medelvattenstånd. Strandskyddet i utvidgas inte inom detaljplanelagda områden.

I fråga om

- 1) obebyggda, nyligen bildade fastigheter och
- 2) mark som inte har tagits i anspråk på ett sådant sätt som har medgivits i ett beslut om förhandsbesked eller bygglov gäller inte beslutet om utvidgat strandskyddsområde förrän den 31 december 2016.

Beträffande förhandsbesked eller bygglov som dessförinnan förfaller enligt reglerna i 9 kap. 18 och 43 §§ PBL träder dock beslutet om utvidgade strandskyddsområden ikraft i och med att bygglovet eller förhandsbeskedet förfaller.

Detta beslut träder i kraft 1 januari 2015.

Enligt 7 kap 14 § miljöbalken gäller beslutet omedelbart även om det överklagas.

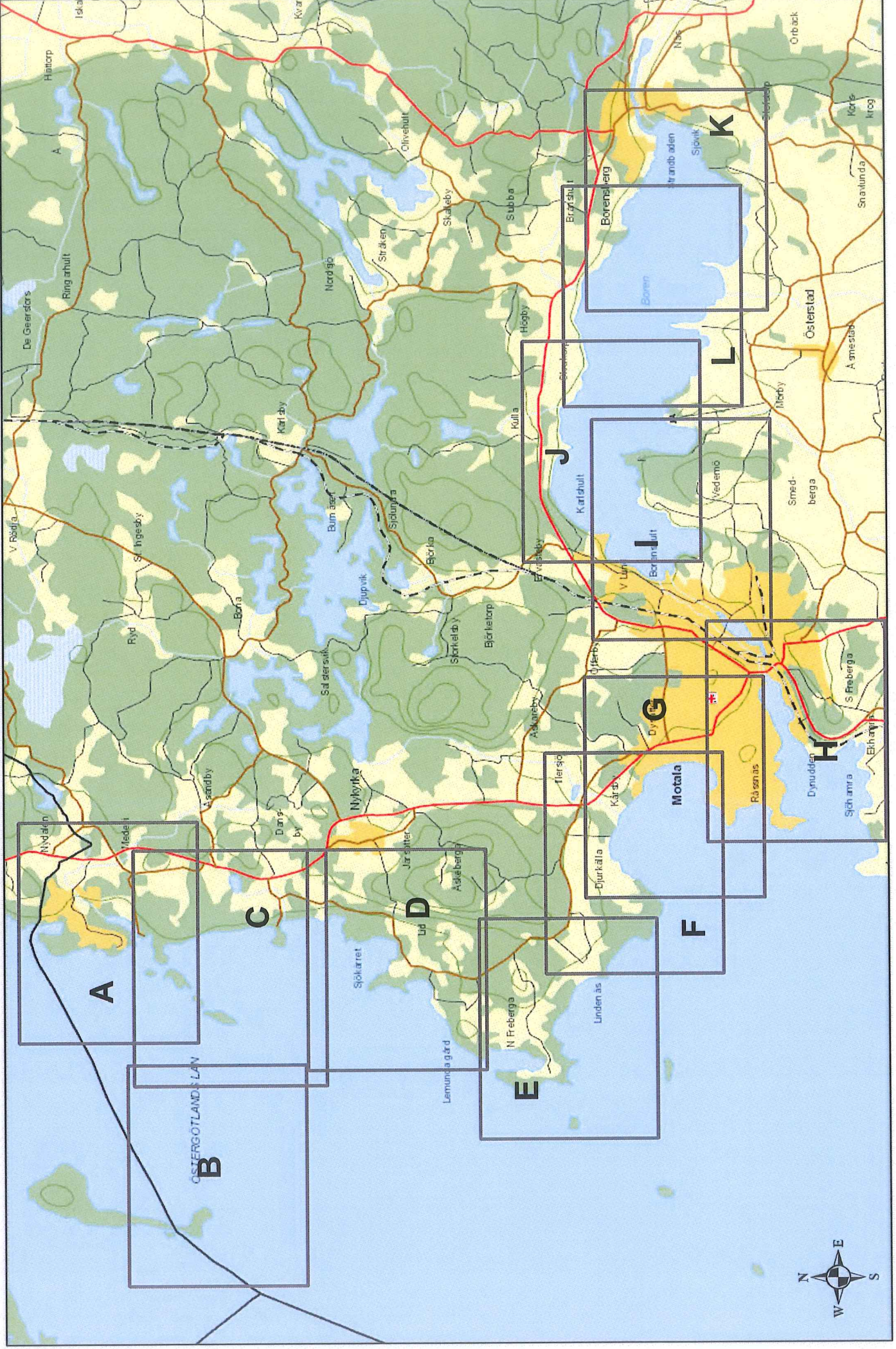
Länsstyrelsens beslut 1975-06-16 dnr 11.123-539-75 upphör att gälla 2015-01-01.

### Sammanfattning

Beslutet innebär att strandskyddsområdet även fortsättningsvis, med några undantag, är utvidgat inom landområden vid Boren och Vättern där det varit utvidgat sedan 1975-06-16. Det utvidgade strandskyddsområdet omfattar landområden 150 m från strandlinjen vid normalt vattenstånd om inte annat framgår av kartbilaga. I Vätterns vattenområde utvidgas strandskyddet till 300 meter (visas ej i kartan). I Borens vattenområde utvidgas strandskyddet enligt karta. I några landområden med särskilt höga natur- och friluftsvärden vid Vättern och Boren utvidgas strandskyddet upp till 300 meter. Strandskyddet är inte utvidgat inom större avskärande bebyggelseansamlingar eller inom planlagda områden.

Kristina Zetterström




Emma Hagström



# BILAGA 1A

## Utvidgade strandskyddsområden vid Vättern i Motala kommun

Tillhör Länsstyrelsens beslut 2014-11-24  
Dnr 511-4535-14

-  = Utvidgat strandskyddsområde
-  = Detailplanlagda områden
-  = Naturreservat

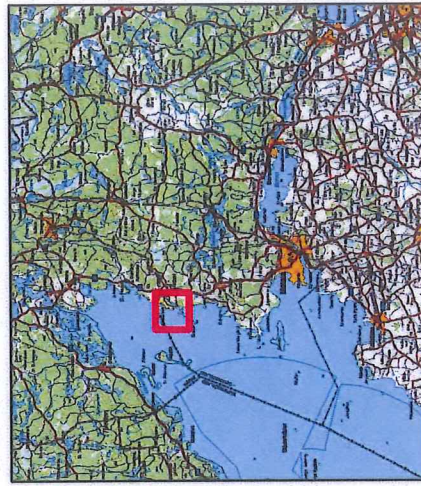
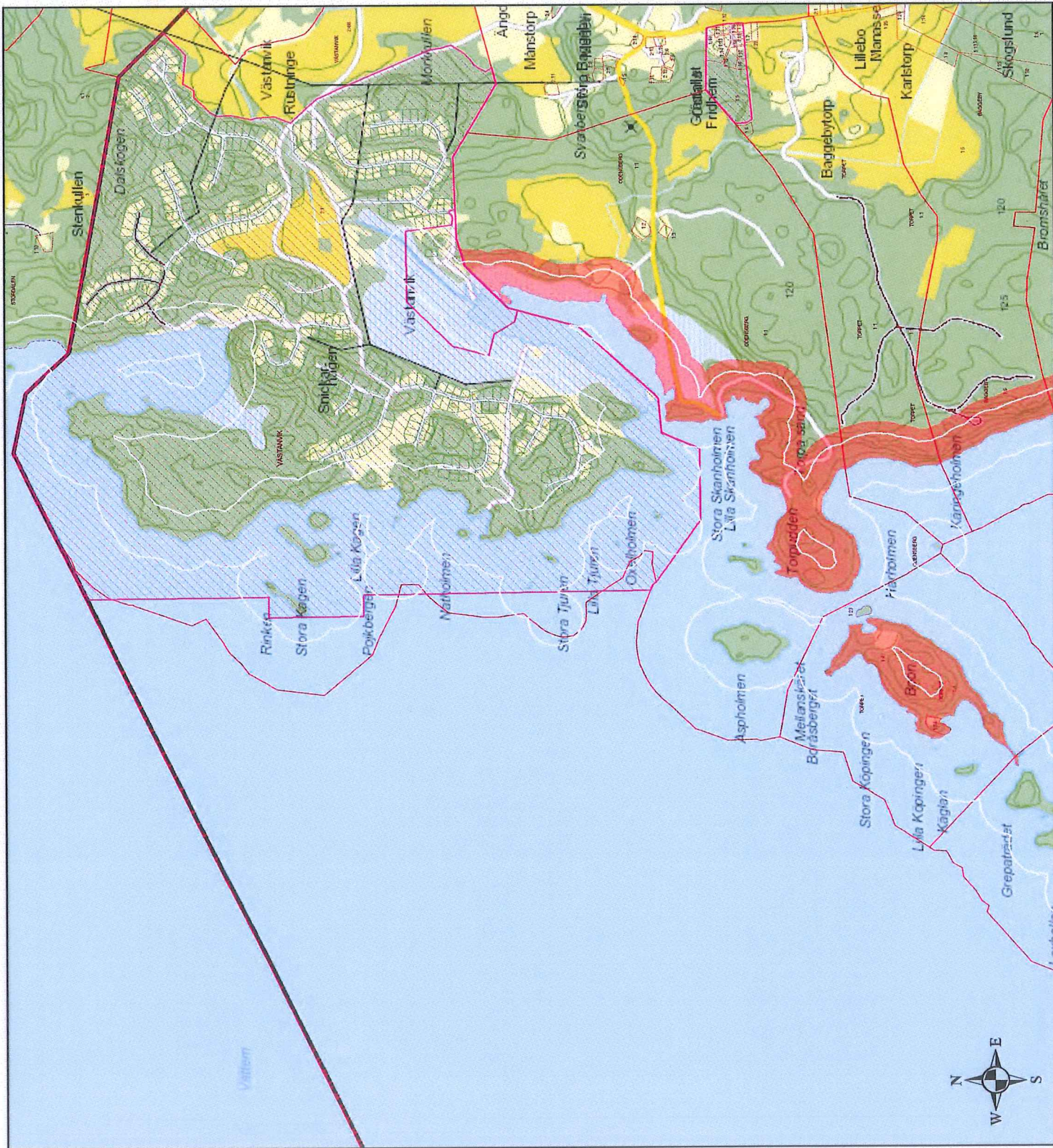
Vit linje markerar gränsen för det generella strandskyddet om 100 meter.

Strandskyddet utvidgas i huvudsak till 150 meter inom landområdet. I vattenområdet i Vättern utvidgas strandskyddet till 300 meter (visas ej i kartan). Vattenområdet i Boren utvidgas upp till 300 m enligt kartan. I avgränsade områden med särskilt höga natur- och friluftsvärden utvidgas strandskyddet upp till 300 meter.

Strandskyddet är inte utvidgat inom större avskärade bebyggelseansamlingar samt inom planlagda områden enligt plan- och bygglagen.

Det generella strandskyddet inom 100 meter från strandlinjen gäller överallt där strandskyddsområdet inte är utvidgat eller där strandskyddet inte är upplävt i områden med detaljplan eller områdesbestämmelser.

Strandlinjen utgår från Lantmäteriets fastighetskarta 15 september 2011. Som underlag för framtagande av den beslutade strandskyddsgränsen har Lantmäteriets fastighetskarta 1 april 2014 använts.



1:15 000

0 100 200 300 Meters




LÄNSSTYRELSEN  
ÖSTERGÖTLAND

## BILAGA 1B


# Utvidgade strandskyddsområden vid Vättern i Motala kommun

Tillhör Länsstyrelsens beslut 2014-11-24

Dnr 511-4535-14

 = Utvidgat strandskyddsområde

 = Detaljplanlagda områden

 = Naturservat

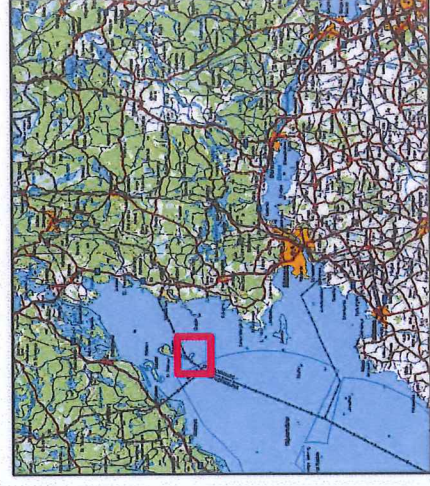
Vit linje markerar gränsen för det generella strandskyddet om 100 meter.

Strandskyddet utvidgas i huvudsak till 150 meter inom landområdet. I vattenområdet i Vättern utvidgas strandskyddet till 300 meter (visas ej i kartan). Vattenområdet i Boren utvidgas upp till 300 m enligt kartan. I avgränsade områden med särskilt höga natur- och friluftsvärden utvidgas strandskyddet upp till 300 meter.

Strandskyddet är inte utvidgat inom större avskärade bebyggelseansamlingar samt inom planlagda områden enligt plan- och bygglagen.

Det generella strandskyddet inom 100 meter från strandlinjen gäller överallt där strandskyddsområdet inte är utvidgat eller där strandskyddet inte är upplävt i områden med detaljplan eller områdesbestämmelser.

Strandlinjen utgår från Lantmäteriets fastighetskarta 15 september 2011. Som underlag för framtagande av den beslutade strandskyddsgränsen har Lantmäteriets fastighetskarta 1 april 2014 använts.



1:15 000

0 100 200 300 Meters






LÄNSSTYRELSEN  
ÖSTERGÖTLAND

## BILAGA 1C

# Utvidgade strandskyddsområden vid Vättern i Motala kommun

Tillhör Länsstyrelsens beslut 2014-11-24  
Dnr 511-4535-14

-  = Utvidgat strandskyddsområde
-  = Detaljplanlagda områden
-  = Naturreservat

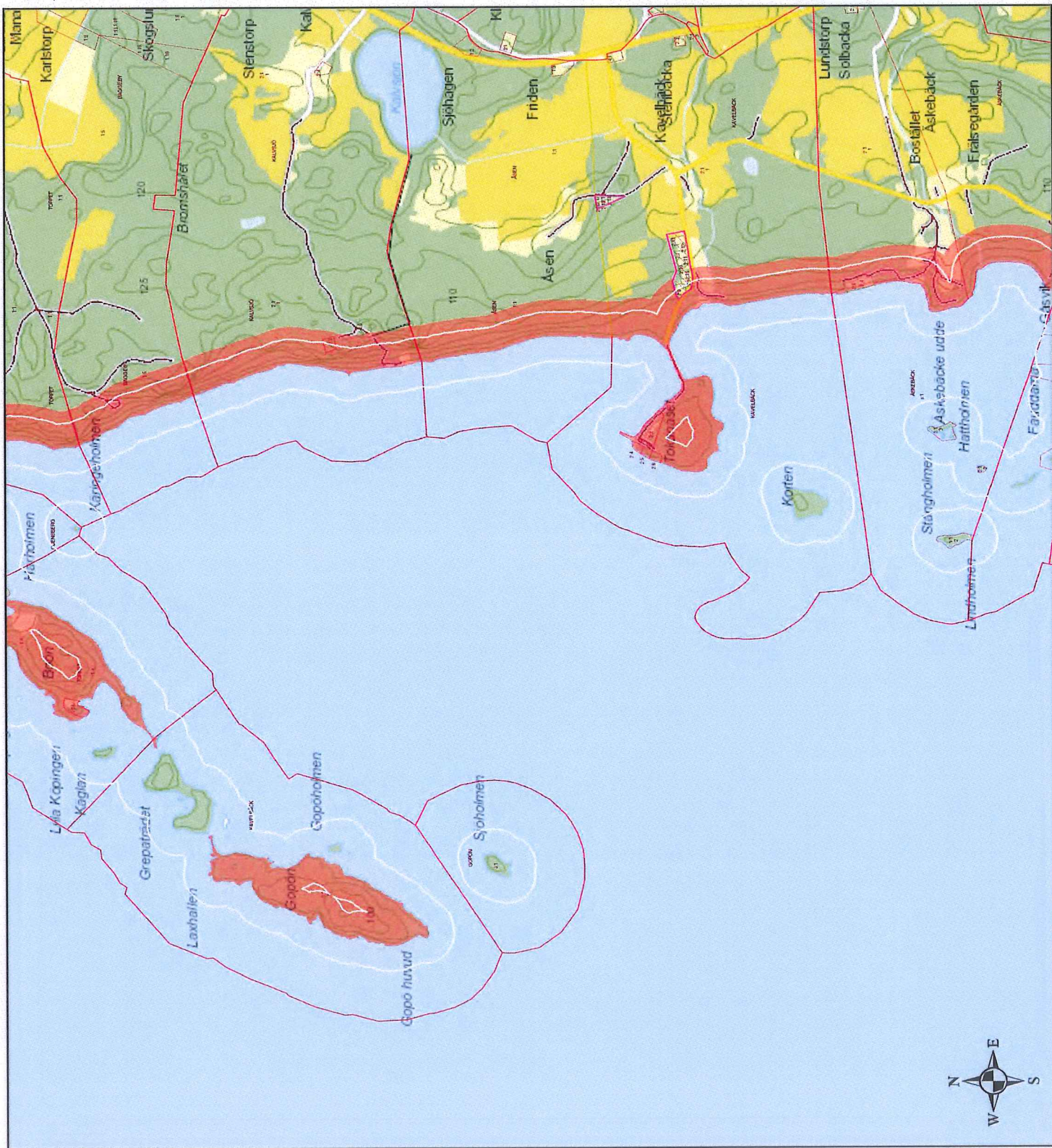
Vit linje markerar gränsen för det generella strandskyddet om 100 meter.

Strandskyddet utvidgas i huvudsak till 150 meter inom landområdet. I vattenområdet i Vättern utvidgas strandskyddet till 300 meter (visas ej i kartan). Vattenområdet i Boren utvidgas upp till 300 m enligt kartan. I avgränsade områden med särskilt höga natur- och friluftsvärden utvidgas strandskyddet upp till 300 meter.

Strandskyddet är inte utvidgat inom större avskärade bebyggelseansamlingar samt inom planlagda områden enligt plan- och bygglagen.

Det generella strandskyddet inom 100 meter från strandlinjen gäller överallt där strandskyddsområdet inte är utvidgat eller där strandskyddet inte är upphävt i områden med detaljplan eller områdesbestämmelser.

Strandlinjen utgår från Lantmäteriets fastighetskarta 15 september 2011. Som underlag för framtagande av den beslutade strandskyddsgränsen har Lantmäteriets fastighetskarta 1 april 2014 använts.



1:15 000

0 100 200 300 Meters






LÄNSSTYRELSEN  
ÖSTERGÖTLAND

# BILAGA ID

## Utvidgade strandskyddsområden vid Vättern i Motala kommun

Tillhör Länsstyrelsens beslut 2014-11-24  
Dnr 511-4535-14

-  = Utvidgat strandskyddsområde
-  = Detaljplanlagda områden
-  = Naturreservat

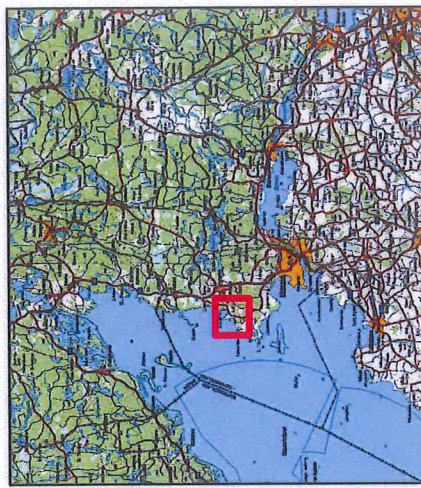
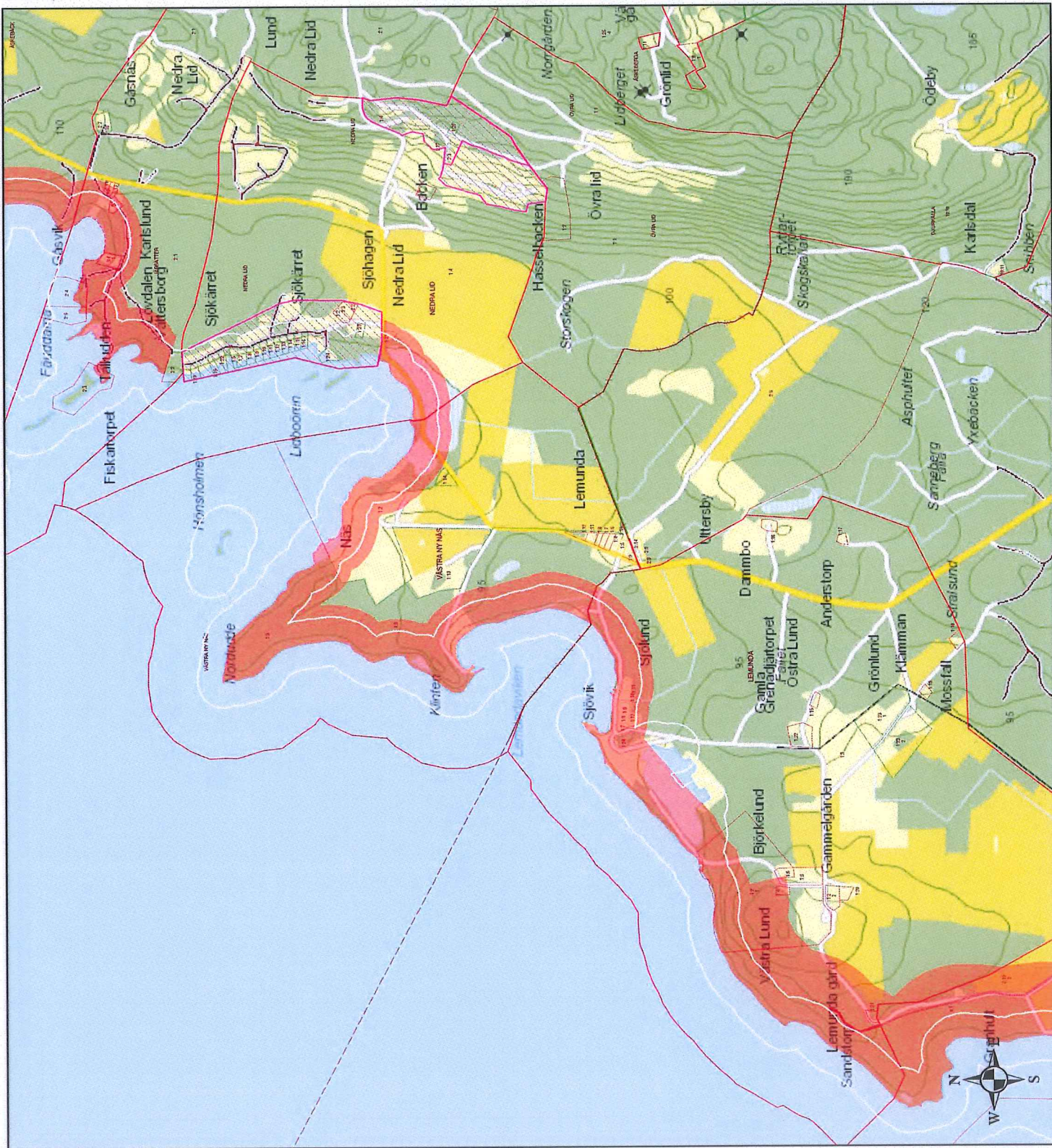
Vit linje markerar gränsen för det generella strandskyddet om 100 meter.

Strandskyddet utvidgas i huvudsak till 150 meter inom landområdet. I vattenområdet i Vättern utvidgas strandskyddet till 300 meter (visas ej i kartan). Vattenområdet i Boren utvidgas upp till 300 m enligt kartan. I avgränsade områden med särskilt höga natur- och friluftsvärden utvidgas strandskyddet upp till 300 meter.

Strandskyddet är inte utvidgat inom större avskärade bebyggelseansamlingar samt inom planlagda områden enligt plan- och bygglagen.

Det generella strandskyddet inom 100 meter från strandlinjen gäller överallt där strandskyddsområdet inte är utvidgat eller där strandskyddet inte är upphävt i områden med detaljplan eller områdesbestämmelet.

Strandlinjen utgår från Lantmäteriets fastighetskarta 15 september 2011. Som underlag för framtagande av den bestämda strandskyddsgränsen har Lantmäteriets fastighetskarta 1 april 2014 använts.



1:15 000

0 100 200 300 Meters




LÄNSSTYRELSEN ÖSTERGÖTLAND

## BILAGA 1E

# Utvidgade strandskyddsområden vid Vättern i Motala kommun

Tillhör Länsstyrelsens beslut 2014-11-24  
Dnr 511-4535-14

 = Utvidgat strandskyddsområde

 = Detaljplanlagda områden

 = Naturservat

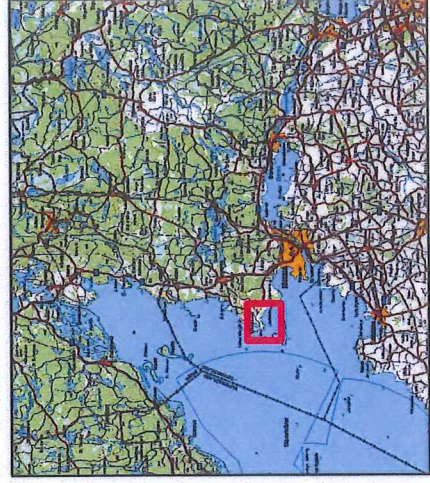
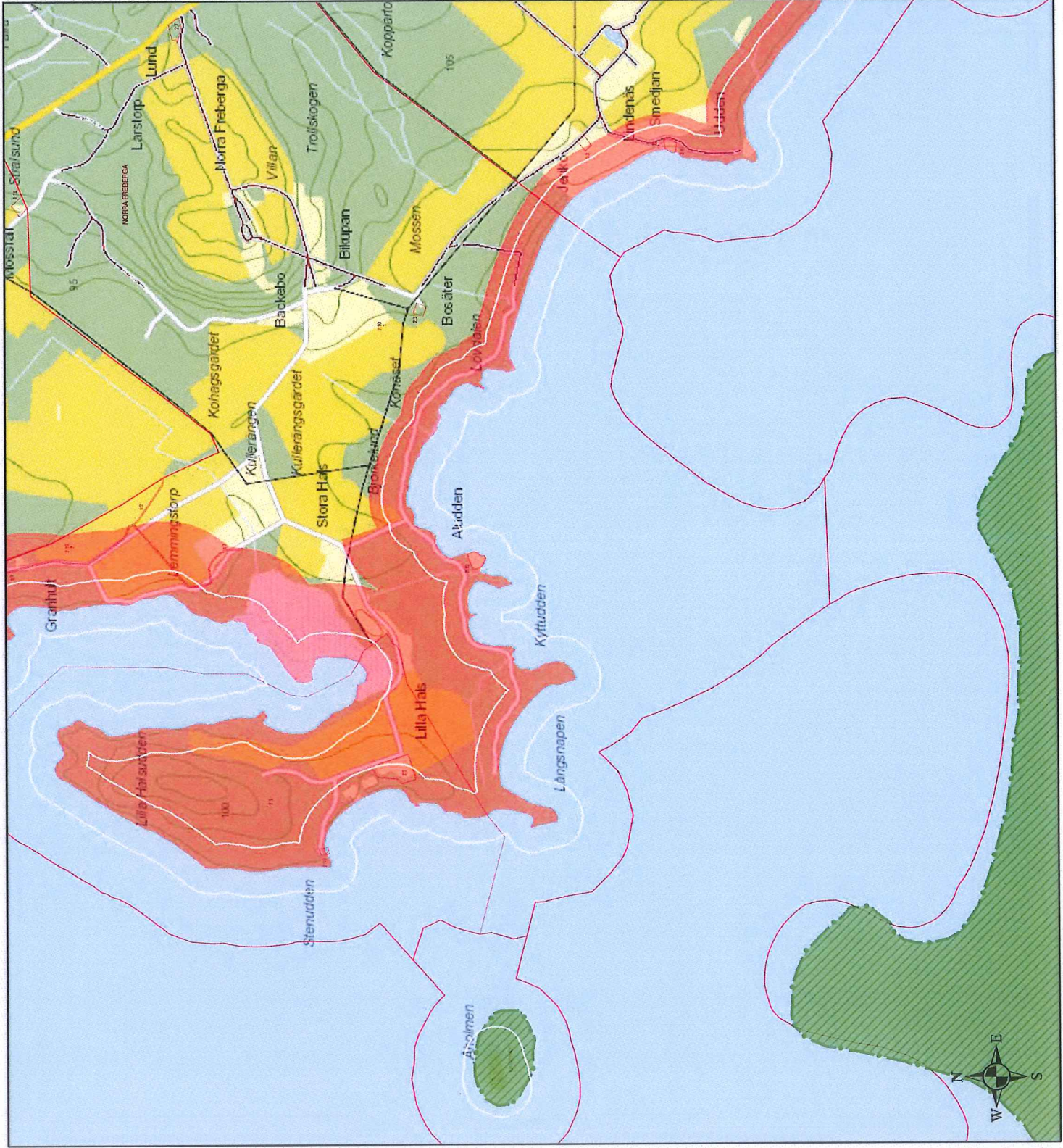
Vit linje markerar gränsen för det generella strandskyddet om 100 meter.

Strandskyddet utvidgas i huvudsak till 150 meter inom landområdet. I vattenområdet i Vättern utvidgas strandskyddet till 300 meter (visas ej i kartan). Vattenområdet i Boren utvidgas upp till 300 m enligt kartan. I avgränsade områden med särskilt höga natur- och friluftsvärden utvidgas strandskyddet upp till 300 meter.

Strandskyddet är inte utvidgat inom större avskärade bebyggelseansamlingar samt inom planlagda områden enligt plan- och bygglagen.

Det generella strandskyddet inom 100 meter från strandlinjen gäller överallt där strandskyddsområdet inte är utvidgat eller där strandskyddet inte är upplävt i områden med detaljplan eller områdesbestämmelser.

Strandlinjen utgår från Lantmäteriets fastighetskarta 15 september 2011. Som underlag för framtagande av den beslutade strandskyddsgränsen har Lantmäteriets fastighetskarta 1 april 2014 använts.



1:15 000

0 100 200 300 Meters



LÄNSSTYRELSEN  
ÖSTERGÖTLAND




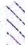
## BILAGA 1F

# Utvidgade strandskyddsområden vid Vättern i Motala kommun

Tillhör: Länsstyrelsens beslut 2014-11-24

Dnr 511-4535-14

 = Utvidgat strandskyddsområde

 = Detaljplanlagda områden

 = Naturreservat

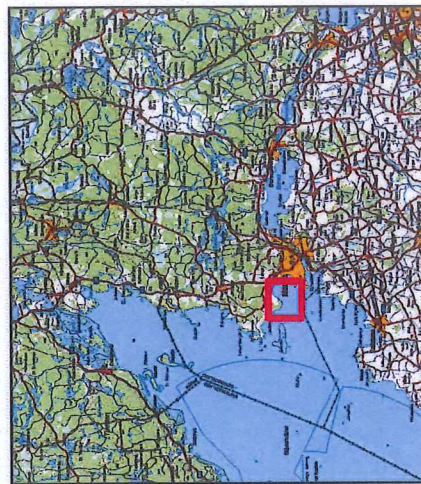
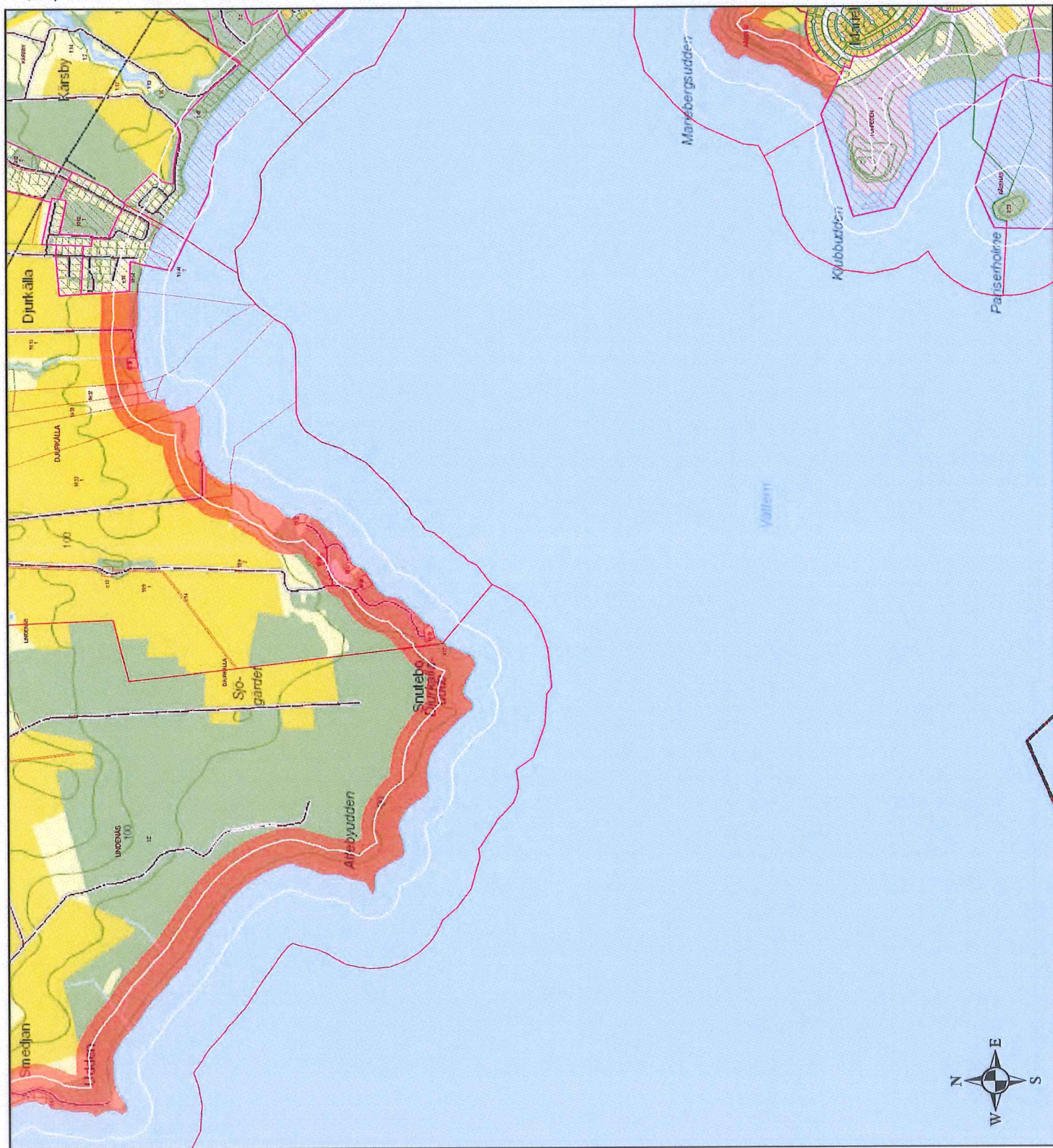
Vit linje markerar gränsen för det generella strandskyddet om 100 meter.

Strandskyddet utvidgas i huvudsak till 150 meter inom landområdet. I vattenområdet i Vättern utvidgas strandskyddet till 300 meter (visas ej i kartan). Vattenområdet i Boren utvidgas upp till 300 m enligt kartan. I avgränsade områden med särskilt höga natur- och friluftsvärden utvidgas strandskyddet upp till 300 meter.

Strandskyddet är inte utvidgat inom större avskärade bebyggelseansamlingar samt inom planlagda områden enligt plan- och bygglagen.

Det generella strandskyddet inom 100 meter från strandlinjen gäller överallt där strandskyddsområdet inte är utvidgat eller där strandskyddet inte är upphävt i områden med detaljplan eller områdesbestämmelser.

Strandlinjen utgår från Lantmäteriets fastighetskarta 15 september 2011. Som underlag för framtagande av den beslutade strandskyddsgränsen har Lantmäteriets fastighetskarta 1 april 2014 använts.



1:15 000

0 100 200 300 Meters



LÄNSSTYRELSEN  
ÖSTERGÖTLAND

# BILAGA 1G

## Utvidgade strandskyddsområden vid Vättern i Motala kommun

Tillhör Länsstyrelsens beslut 2014-11-24  
Dnr 511-4535-14

- = Utvidgat strandskyddsområde
- = Detaljplanerade områden
- = Naturreservat

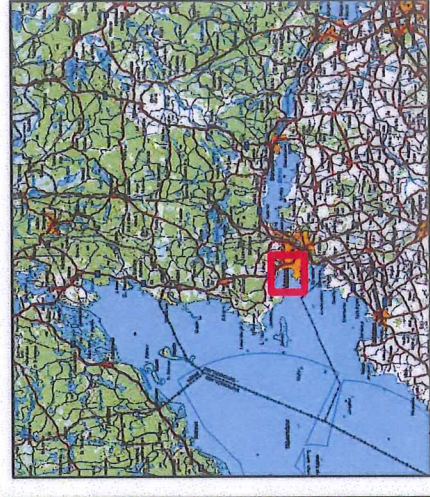
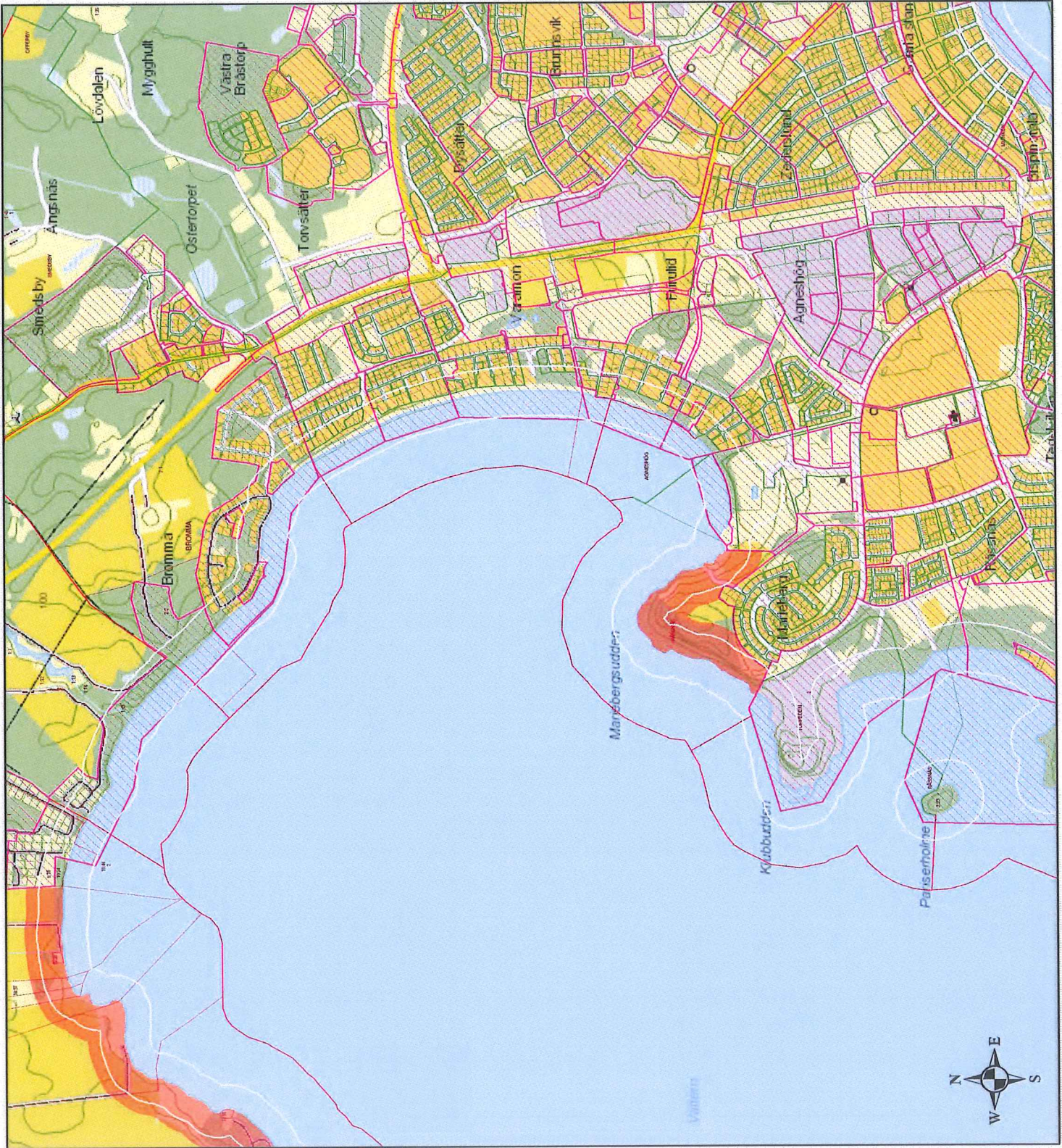
Vit linje markerar gränsen för det generella strandskyddet om 100 meter.

Strandskyddet utvidgas i huvudsak till 150 meter inom landområdet. I vattenområdet i Vättern utvidgas strandskyddet till 300 meter (visas ej i kartan). Vattenområdet i Boren utvidgas upp till 300 m enligt kartan I avgränsade områden med särskilt höga natur- och friluftsvärden utvidgas strandskyddet upp till 300 meter.

Strandskyddet är inte utvidgat inom större avskärande bebyggelseansamlingar samt inom planlagda områden enligt plan- och bygglagen.


Det generella strandskyddet inom 100 meter från strandlinjen gäller överallt där strandskyddsområdet inte är utvidgat eller där strandskyddet inte är upphävt i områden med detaljplan eller områdesbestämmelser.

Strandlinjen utgår från Lanmätaeriets fastighetskarta 15 september 2011. Som underlag för framtagande av den beslutade strandskyddsgränsen har Lanmätaeriets fastighetskarta 1 april 2014 använts.



1:15 000

0 100 200 300 Meters



LÄNSSTYRELSEN  
ÖSTERGÖTLAND

## BILAGA 1H


# Utvidgade strandskyddsområden vid Vättern i Motala kommun

Tillhör Länsstyrelsens beslut 2014-11-24

Dnr 511-4535-14

 = Utvidgat strandskyddsområde

 = Detaljplanlagda områden

 = Naturservat

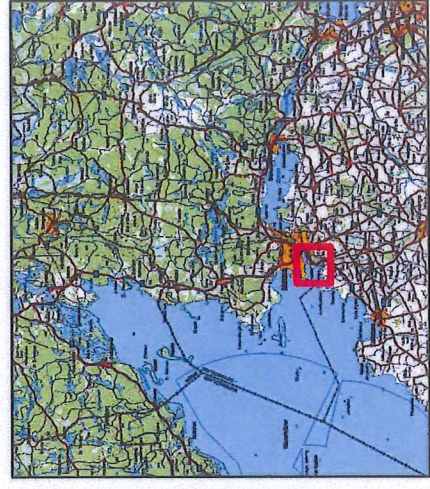
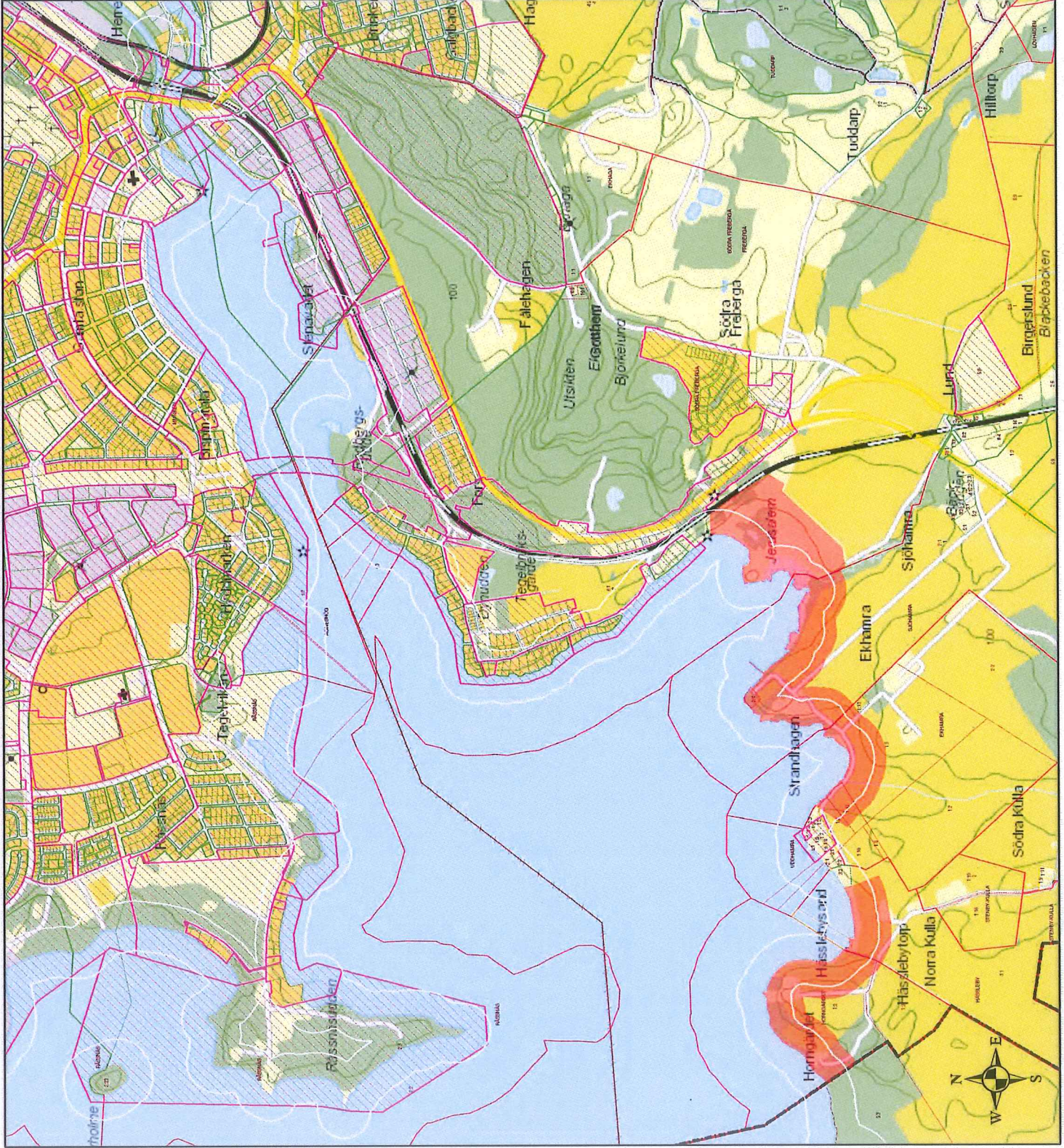
Vit linje markerar gränsen för det generella strandskyddet om 100 meter.

Strandskyddet utvidgas i huvudsak till 150 meter inom landområdet. I vattenområdet i Vättern utvidgas strandskyddet till 300 meter (visas ej i kartan). Vattenområdet i Boren utvidgas upp till 300 m enligt kartan. I avgränsade områden med särskilt höga natur- och friluftsvärden utvidgas strandskyddet upp till 300 meter.

Strandskyddet är inte utvidgat inom större avskärade bebyggelseansamlingar samt inom planlagda områden enligt plan- och bygglagen.

Det generella strandskyddet inom 100 meter från strandlinjen gäller överallt där strandskyddet inte är utvidgat eller där strandskyddet inte är upplävt i områden med detaljplan eller områdesbestämmelser.

Strandlinjen utgår från Lantmäteriets fastighetskarta 15 september 2011. Som underlag för framtagande av den beslutade strandskyddsgränsen har Lantmäteriets fastighetskarta 1 april 2014 använts.



1:15 000

0 100 200 300 Meters






LÄNSSTYRELSEN  
ÖSTERGÖTLAND

BILAGA II

# Utvidgade strandskyddsområden vid Boren i Motala kommun

Tillhör Länsstyrelsens beslut 2014-11-24  
Dnr 511-4535-14

-  = Utvidgat strandskyddsområde
-  = Detaljplanlagda områden
-  = Naturresevat

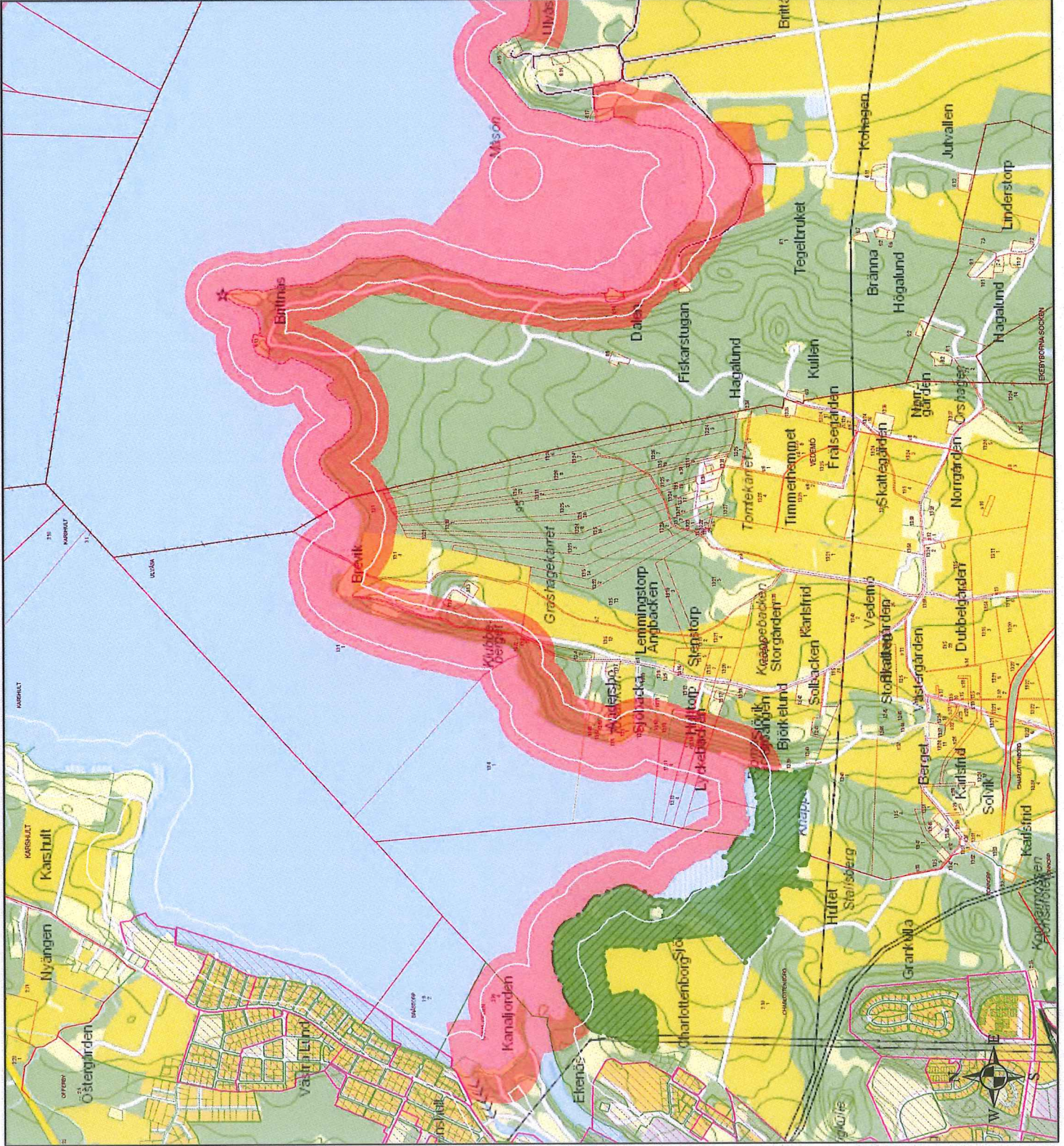
Vit linje markerar gränsen för det generella strandskyddet om 100 meter.

Strandskyddet utvidgas i huvudsak till 150 meter inom landområdet. I vattenområdet i Vättern utvidgas strandskyddet till 300 meter (visas ej i kartan). Vattenområdet i Boren utvidgas upp till 300 m enligt kartan I avgränsade områden med särskilt höga natur- och friluftsvärden utvidgas strandskyddet upp till 300 meter.

Strandskyddet är inte utvidgat inom större avskärade bebyggelseansamlingar samt inom planlagda områden enligt plan- och bygglagen.

Det generella strandskyddet inom 100 meter från strandlinjen gäller överallt där strandskyddsområdet inte är utvidgat eller där strandskyddet inte är upplätt i områden med detaljplan eller områdesbestämmelser.

Strandlinjen utgår från Lantmäteriets fastighetskarta 15 september 2011. Som underlag för framtagande av den beslutade strandskyddsgränsen har Lantmäteriets fastighetskarta 1 april 2014 använts.



1:15 000

0 100 200 300 Meters



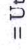


LÄNSSTYRELSEN  
ÖSTERGÖTLAND

## BILAGA J

# Utvägdade strandskyddsområden vid Boren i Motala kommun

Tillhör Länsstyrelsens beslut 2014-11-24

Dnr 511-4535-14

-  = Utvägdat strandskyddsområde
-  = Detailplanlagda områden
-  = Naturreservat

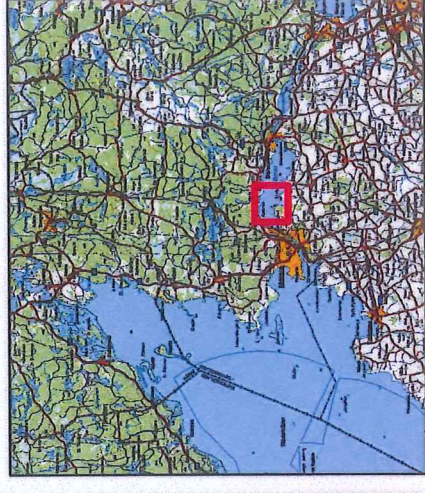
Vit linje markerar gränsen för det generella strandskyddet om 100 meter.

Strandskyddet utvädgas i huvudsak till 150 meter inom landområdet. I vattenområdet i Vättern utvädgas strandskyddet till 300 meter (visas ej i kartan). Vattenområdet i Boren utvädgas upp till 300 m enligt kartan. I avgränsade områden med särskilt höga natur- och friluftsvärden utvädgas strandskyddet upp till 300 meter.

Strandskyddet är inte utvädgat inom större avskärade bebyggelseansamlingar samt inom planlagda områden enligt plan- och bygglagen.

Det generella strandskyddet inom 100 meter från strandlinjen gäller överallt där strandskyddsområdet inte är utvädgat eller där strandskyddet inte är upplävt i områden med detaljplan eller områdesbestämmelser.

Strandlinjen utgår från Lantmäteriets fastighetskarta 15 september 2011. Som underlag för framtagande av den beslutade strandskyddsgränsen har Lantmäteriets fastighetskarta 1 april 2014 använts.

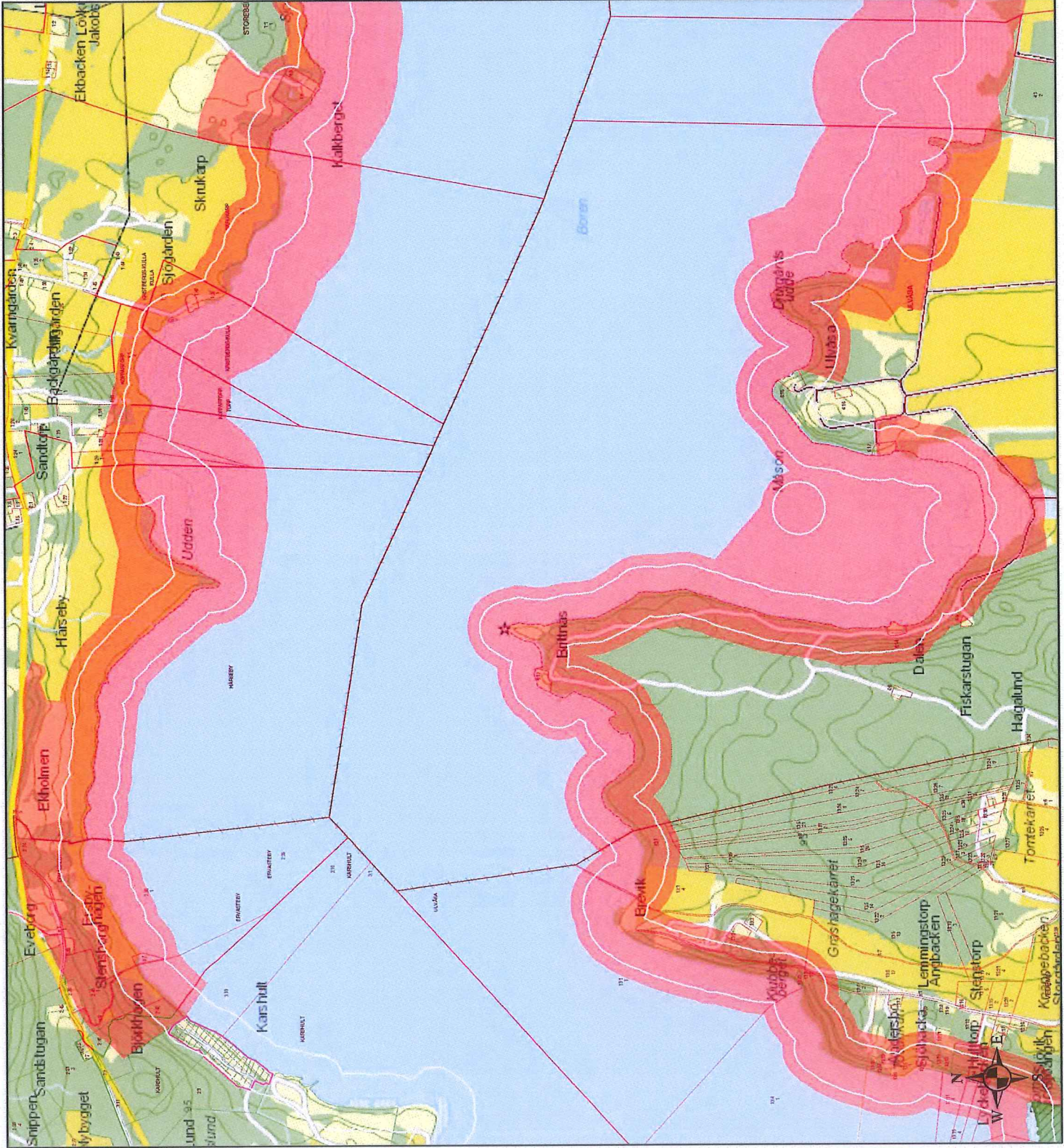


1:15 000

0 100 200 300 Meters






LÄNSSTYRELSEN  
ÖSTERGÖTLAND



# BILAGA 1K Utvidgade strandskyddsområden vid Boren i Motala kommun

Tillhör: Länsstyrelsens beslut 2014-11-24  
Dnr 511-4535-14

-  = Utvidgat strandskyddsområde
-  = Detaljplanlagda områden
-  = Naturservat

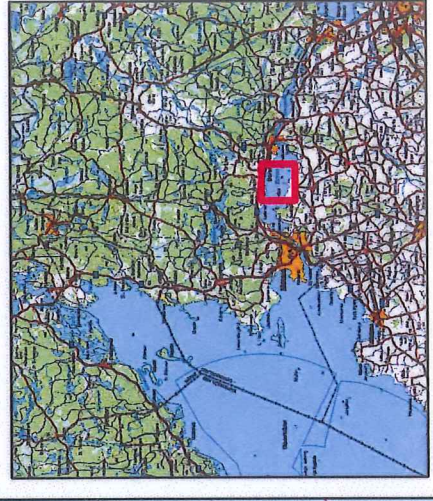
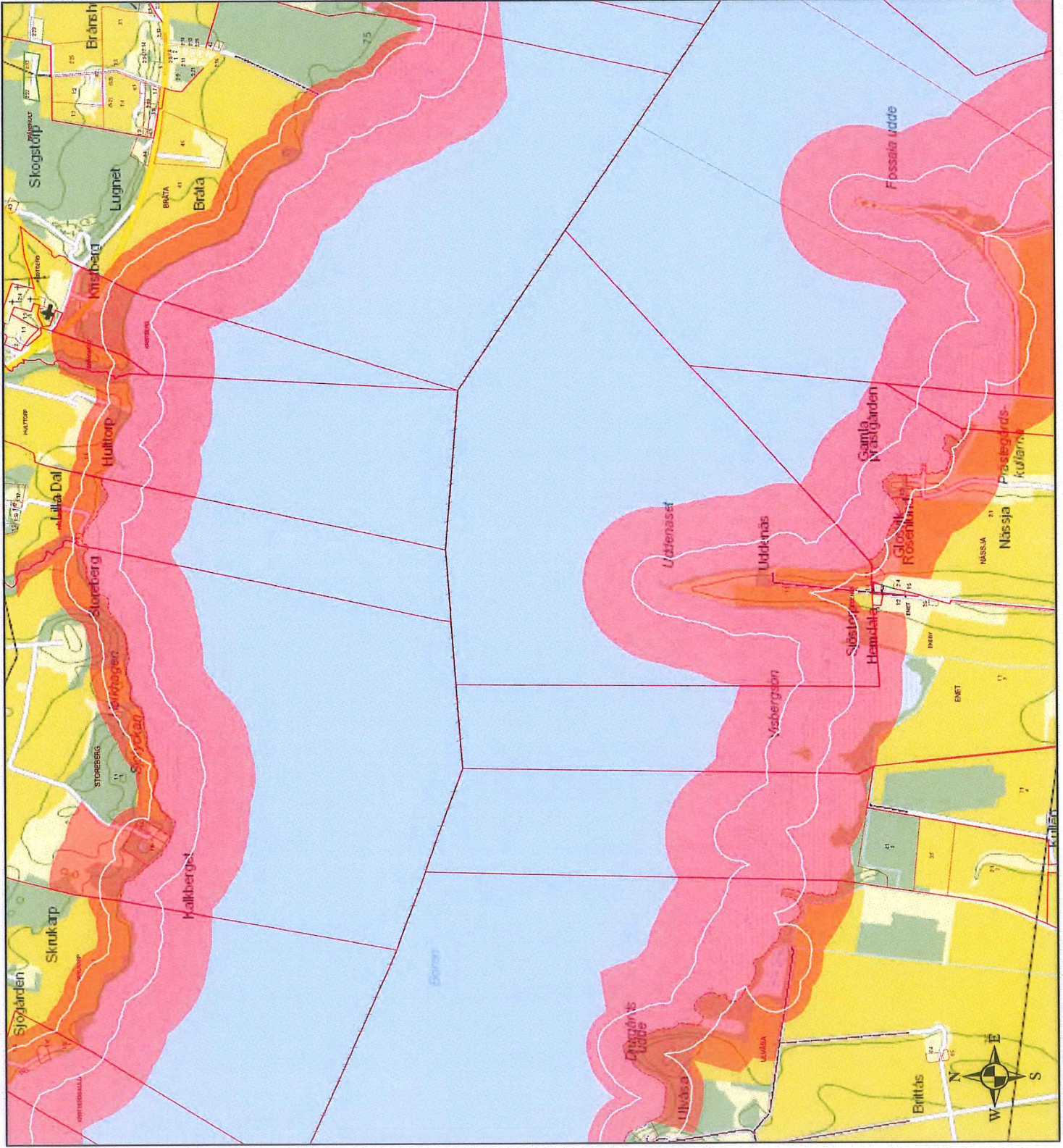
Vit linje markerar gränsen för det generella strandskyddet om 100 meter.

Strandskyddet utvidgas i huvudsak till 150 meter inom landområdet. I vattenområdet i Vättern utvidgas strandskyddet till 300 meter (visas ej i kartan). Vattenområdet i Boren utvidgas upp till 300 m enligt kartan I avgränsade områden med särskilt höga natur- och friluftsvärden utvidgas strandskyddet upp till 300 meter.

Strandskyddet är inte utvidgat inom större avskärade bebyggelseansamlingar samt inom planlagda områden enligt plan- och bygglagen.

Det generella strandskyddet inom 100 meter från strandlinjen gäller överallt där strandskyddsområdet inte är utvidgat eller där strandskyddet inte är upphävt i områden med detaljplan eller områdesbestämmelser.

Strandlinjen utgår från Lantmäteriets fastighetskarta 15 september 2011. Som underlag för framtagande av den beslutade strandskyddsgränsen har Lantmäteriets fastighetskarta 1 april 2014 använts.



1:15 000

0 100 200 300 Meters






LÄNSSTYRELSEN  
ÖSTERGÖTLAND

## BILAGA 1L

# Utvidgade strandskyddsområden vid Boren i Motala kommun

Tillhör Länsstyrelsens beslut 2014-11-24

Dnr 511-4535-14

-  = Urvidgat strandskyddsområde
-  = Detaljplanlagda områden
-  = Naturreservat

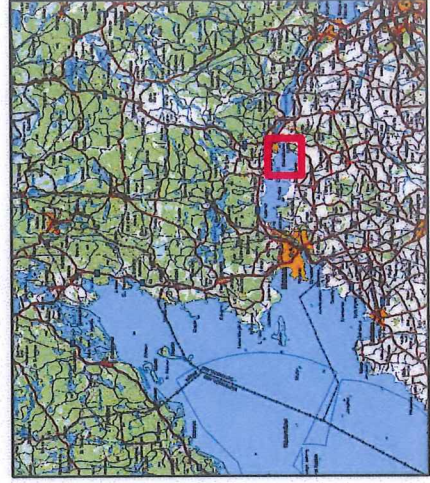
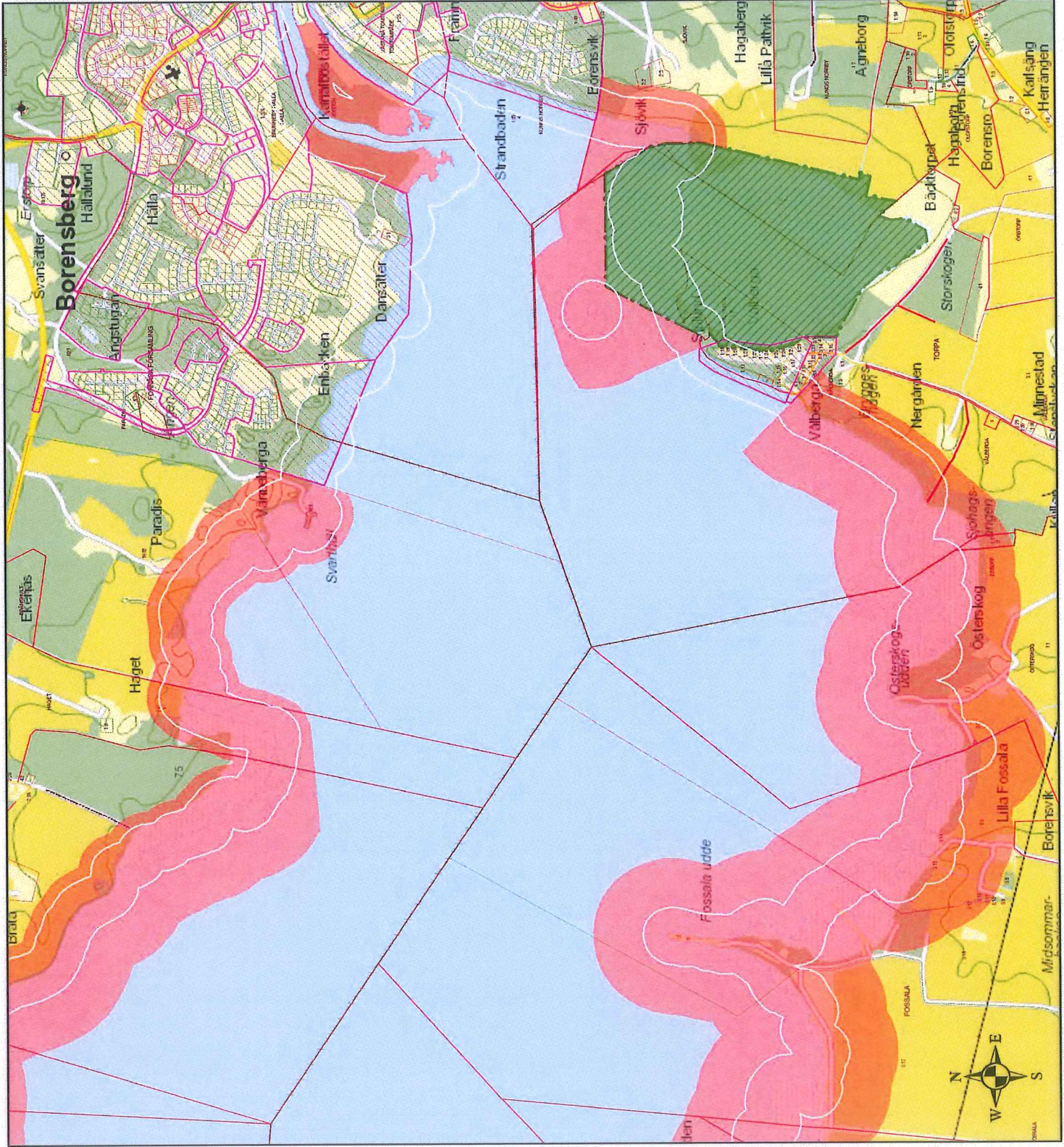
Vit linje markerar gränsen för det generella strandskyddet om 100 meter.

Strandskyddet utvidgas i huvudsak till 150 meter inom landområdet. I vattenområdet i Vättern utvidgas strandskyddet till 300 meter (visas ej i kartan). Vattenområdet i Boren utvidgas upp till 300 m enligt kartan. I avgränsade områden med särskilt höga natur- och friluftsvärden utvidgas strandskyddet upp till 300 meter.

Strandskyddet är inte utvidgat inom större avskärnade bebyggelseansamlingar samt inom planlagda områden enligt plan- och bygglagen.

Det generella strandskyddet inom 100 meter från strandlinjen gäller överallt där strandskyddsområdet inte är utvidgat eller där strandskyddet inte är upplävt i områden med detaljplan eller områdesbestämmelser.

Strandlinjen utgår från Lantmäteriets fastighetskarta 15 september 2011. Som underlag för framtagande av den beslutade strandskyddsgränsen har Lantmäteriets fastighetskarta 1 april 2014 använts.



1:15 000



LÄNSSTYRELSEN ÖSTERGÖTLAND