

# Östergötlands läns författningssamling

Länsstyrelsen

ISSN 1401-3665



## Utvidgat strandskydd i Ödeshögs kommun;

05 FS 2015:7  
Utkom från trycket  
den 23 september 2015

beslutade den  
2014-11-24  
511-4256-14

Länsstyrelsen beslutar med stöd av 7 kap 14 § miljöbalken att förordna om utvidgat strandskydd vid Vättern i Ödeshögs kommun

- för landområdet i enligt med bifogade kartor, se bilaga 1 A-G.
- för vattenområdet till 300 meter från strandlinjen vid normalt medelvat-  
tenstånd. Strandskyddet utvidgas inte inom detaljplanelagda områden.

I fråga om

- 1) obebyggda, nyligen bildade fastigheter och
- 2) mark som inte har tagits i anspråk på ett sådant sätt som har medgivits i ett beslut om förhandsbesked eller bygglov gäller inte beslutet om utvidgat strandskyddsområde förrän den 31 december 2016.

Beträffande förhandsbesked eller bygglov som dessförinnan förfaller enligt reglerna i 9 kap. 18 och 43 §§ PBL träder dock beslutet om utvidgade strandskyddsområden ikraft i och med att bygglovet eller förhandsbeskedet förfaller.

Detta beslut träder i kraft 1 januari 2015.

Enligt 7 kap 14 § miljöbalken gäller beslutet omedelbart även om det överklagas.

Länsstyrelsens beslut 1975-06-16 dnr 11.123-539-75 upphör att gälla 2015-01-01.

Sammanfattning

Beslutet innebär att strandskyddets omfattning även fortsättningsvis, med några undantag är utvidgat på land och i vatten vid Vättern. Strandskyddet har varit utvidgat vid Vättern sedan 1975-06-16. Strandskyddet

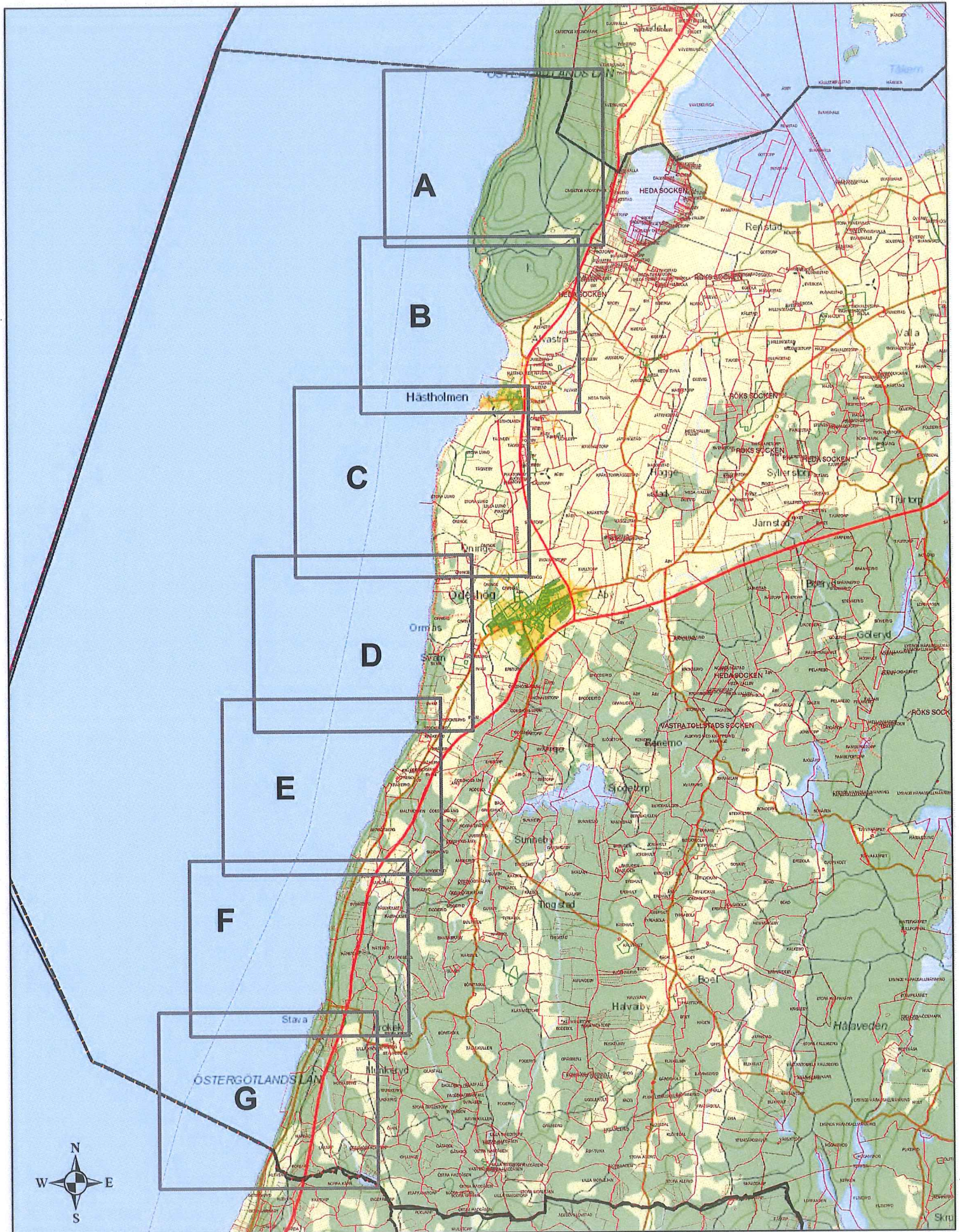
utvidgas i huvudsak till 150 meter på landområdet. I några områden med särskilt höga natur- och friluftsvärden utvidgas strandskyddet upp till 300 meter. I vattenområdet utvidgas strandskyddet till 300 meter (visas ej i kartan). Strandskyddet utvidgas inte inom större avskärande bebyggelseansamlingar eller inom planlagda områden.

Kristina Zetterström

Emma Hagström

# 511-4256-14 Bilaga 1

## Kartöversikt - Vättern Ödeshögs kommun








## BILAGA 1B

# Utvidgade strandskyddsområden vid Vättern i Ödeshögs kommun

Tillhör Länsstyrelsens beslut 2014-11-24  
Dnr 511-4256-14

-  = Utvidgat strandskyddsområde
-  = Detaljplanlagda områden
-  = Naturreservat

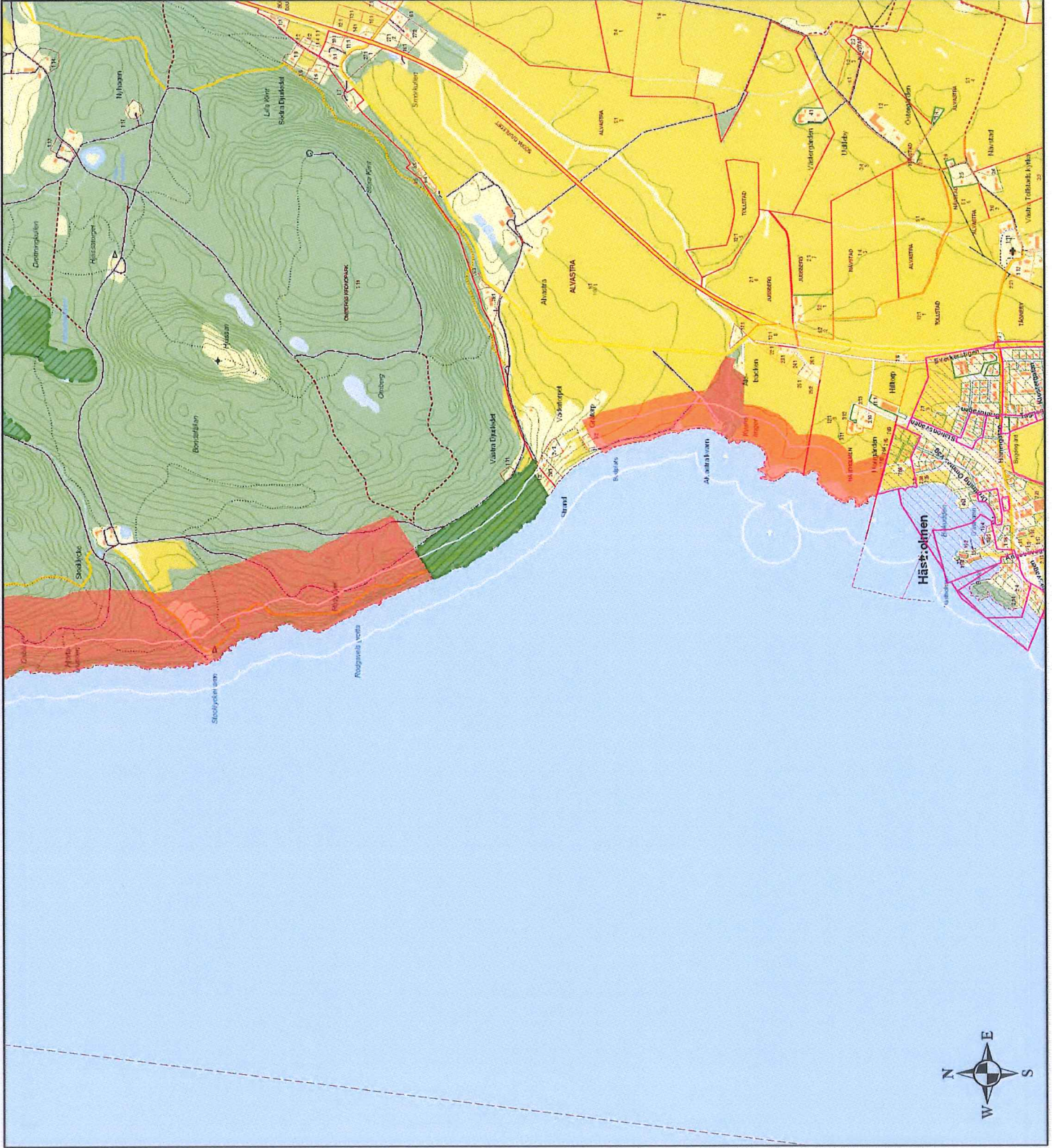
Vit linje markerar gränsen för det generella strandskyddet om 100 meter.

Strandskyddet utvidgas i huvudsak till 150 meter inom landområdet. I vattenområdet i Vättern utvidgas strandskyddet till 300 meter vid normalt medelvattenstånd (visas ej i kartan). I avgränsade områden med särskilt höga natur- och friluftsvärden utvidgas strandskyddet upp till 300 meter.

Strandskyddet är inte utvidgat inom större avskärade bebyggelseansamlingar samt inom planlagda områden enligt plan- och bygglagen.

Det generella strandskyddet inom 100 meter från strandlinjen gäller överallt där strandskyddsområdet inte är utvidgat eller där strandskyddet inte är upphävt i områden med detaljplan eller områdesbestämmelser.

Strandlinjen utgår från Lantmäteriets fastighetskarta 15 september 2011. Som underlag för framtagandet av den beslutade strandskyddsgrensen har Lantmäteriets fastighetskarta 1 april 2014 använts.



1:15 000




0 100 200 300 Meters



LÄNSSTYRELSEN  
ÖSTERGÖTLAND

# BILAGA 1C Utvidgade strandskyddsområden vid Vättern i Ödeshögs kommun

Tillhör Länsstyrelsens beslut 2014-11-24  
Dnr 511-4256-14

-  = Utvidgat strandskyddsområde
-  = Detailplanlagda områden
-  = Naturreservat

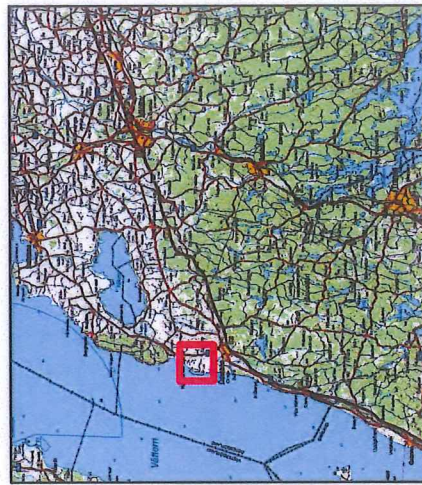
Vit linje markerar gränsen för det generella strandskyddet om 100 meter.

Strandskyddet utvidgas i huvudsak till 150 meter inom landområdet. I vattenområdet i Vättern utvidgas strandskyddet till 300 meter vid normalt medelvattenstånd (visas ej i kartan). I avgränsade områden med särskilt höga natur- och friluftsvärden utvidgas strandskyddet upp till 300 meter.

Strandskyddet är inte utvidgat inom större avskärade bebyggelseansamlingar samt inom planlagda områden enligt plan- och bygglagen.

Det generella strandskyddet inom 100 meter från strandlinjen gäller överallt där strandskyddsområdet inte är utvidgat eller där strandskyddet inte är upphävt i områden med detaljplan eller områdesbestämmelser.

Strandlinjen utgår från Lantmäteriets fastighetskarta 15 september 2011. Som underlag för framtagande av den beslutade strandskyddsgränsen har Lantmäteriets fastighetskarta 1 april 2014 använts.

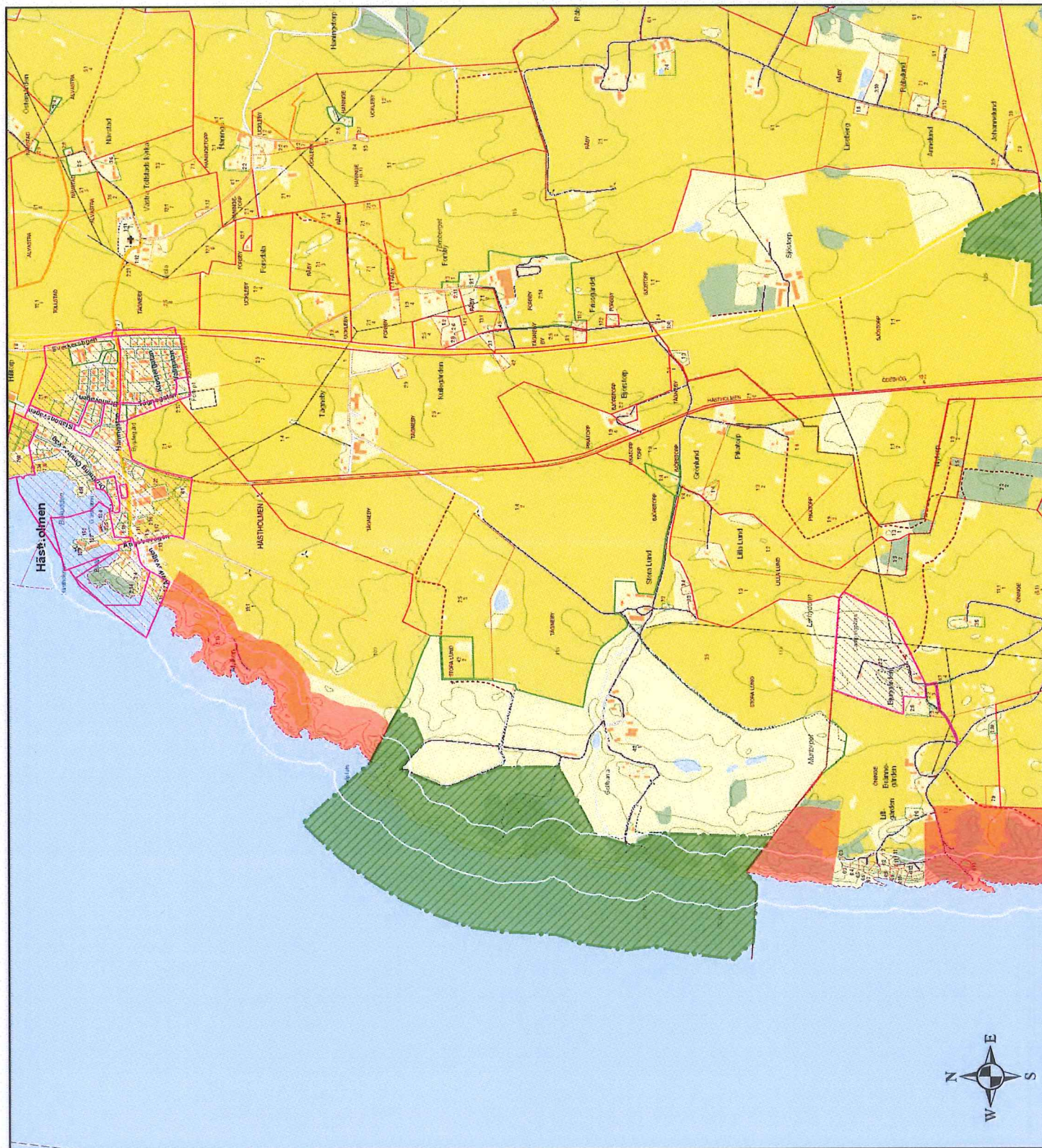


1:15 000

0 100 200 300 Meters






LÄNSSTYRELSEN  
ÖSTERGÖTLAND



# BILAGA 1D Utvidgade strandskyddsområden vid Vättern i Ödeshögs kommun

Tillhör Länsstyrelsens beslut 2014-11-24  
Dnr 511-4256-14

-  = Utvidgat strandskyddsområde
-  = Detaljplanlagda områden
-  = Naturresevat

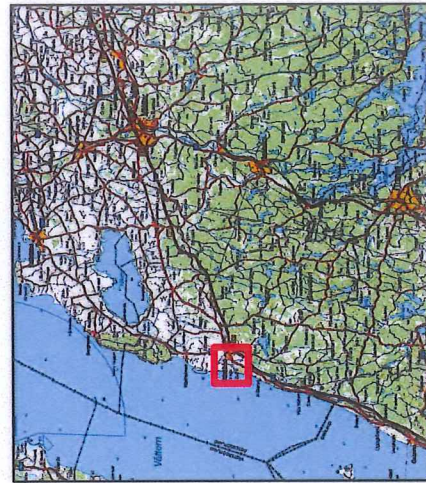
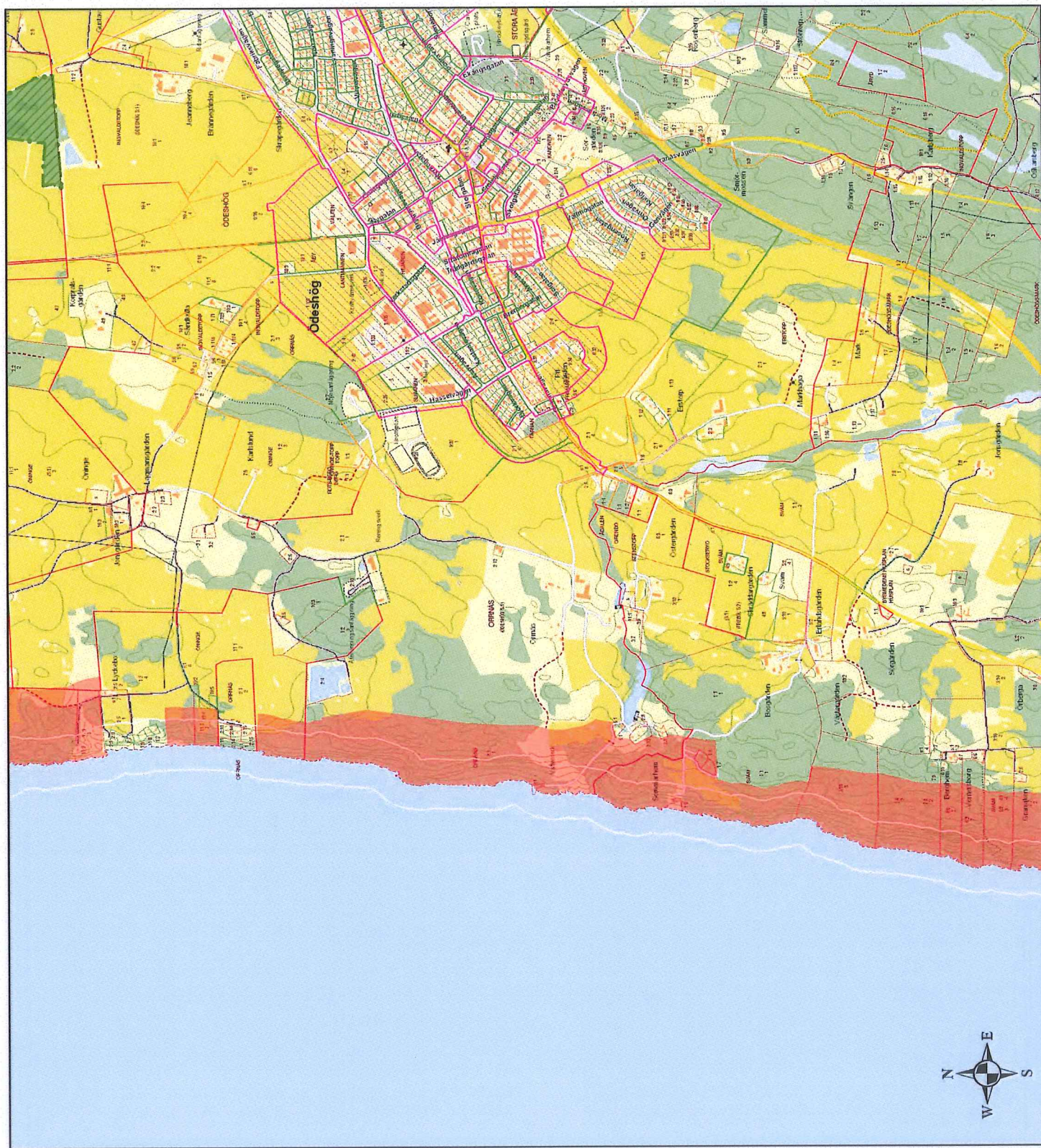
Vit linje markerar gränsen för det generella strandskyddet om 100 meter.

Strandskyddet utvidgas i huvudsak till 150 meter inom landområdet. I vattenområdet i Vättern utvidgas strandskyddet till 300 meter vid normalt medelvattenstånd (visas ej i kartan). I avgränsade områden med särskilt höga natur- och friluftsvärden utvidgas strandskyddet upp till 500 meter.

Strandskyddet är inte utvidgat inom större avskärade bebyggelseansamlingar samt inom planlagda områden enligt plan- och bygglagen.

Det generella strandskyddet inom 100 meter från strandlinjen gäller överallt där strandskyddsområdet inte är utvidgat eller där strandskyddet inte är upphävt i områden med detaljplan eller områdesbestämmelser.

Strandlinjen utgår från Lantmäteriets fastighetskarta 15 september 2011. Som underlag för framtagande av den beslutade strandskyddsgränsen har Lantmäteriets fastighetskarta 1 april 2014 använts.



1:15 000

0 100 200 300 Meters






LÄNSSTYRELSEN  
ÖSTERGÖTLAND

## BILAGA 1E

# Utvidgade strandskyddsområden vid Vättern i Ödeshögs kommun

Tillhör Länsstyrelsens beslut 2014-11-24  
Dnr 511-4256-14

-  = Utvidgat strandskyddsområde
-  = Detailplanlagda områden
-  = Naturresevat

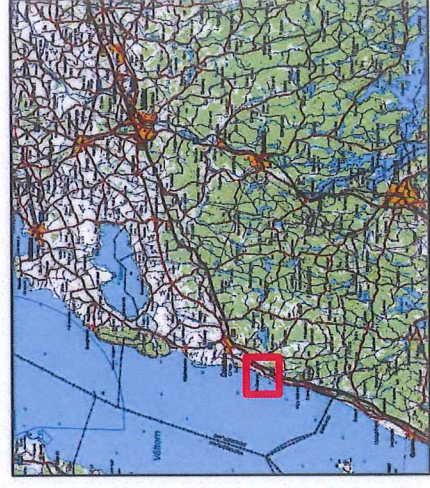
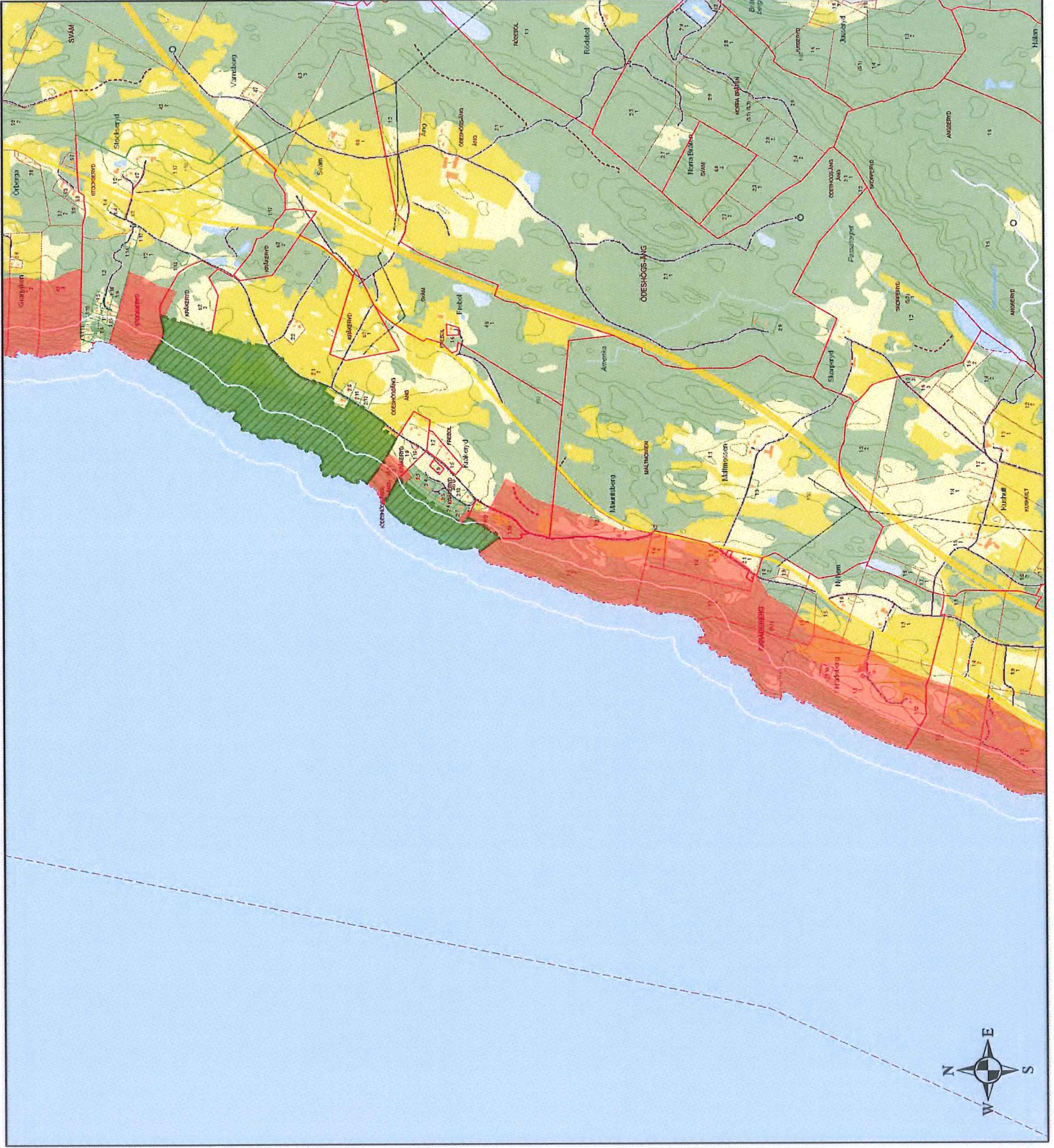
Vit linje markerar gränsen för det generella strandskyddet om 100 meter.

Strandskyddet utvidgas i huvudsak till 150 meter inom landområdet. I vattenområdet i Vättern utvidgas strandskyddet till 300 meter vid normalt medelvattenstånd (visas ej i kartan). I avgränsade områden med särskilt höga natur- och friluftsvärden utvidgas strandskyddet upp till 300 meter.

Strandskyddet är inte utvidgat inom större avskärade bebyggelseansamlingar samt inom planlagda områden enligt plan- och bygglagen.

Det generella strandskyddet inom 100 meter från strandlinjen gäller överallt där strandskyddsområdet inte är utvidgat eller där strandskyddet inte är upphävt i områden med detaljplan eller områdesbestämmelet.

Strandlinjen utgår från Lantmäteriets fastighetskarta 15 september 2011. Som underlag för framtagande av den beslutade strandskyddsgränsen har Lantmäteriets fastighetskarta 1 april 2014 använts.



1:15 000

0 100 200 300 Meters



LÄNSSTYRELSEN  
ÖSTERGÖTLAND








## BILAGA 1F

# Utvidgade strandskyddsområden vid Vättern i Ödeshögs kommun

Tillhör Länsstyrelsens beslut 2014-11-24  
Dnr 511-4256-14

-  = Utvidgat strandskyddsområde
-  = Detaljplanlagda områden
-  = Naturreservat

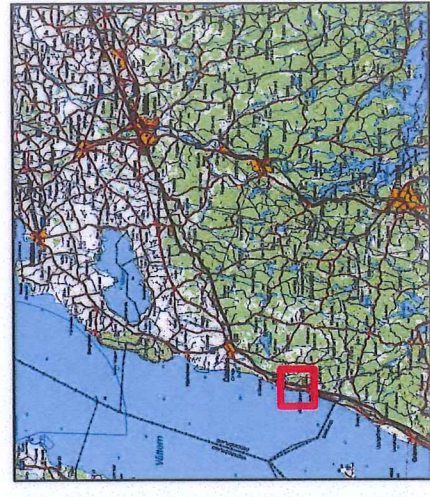
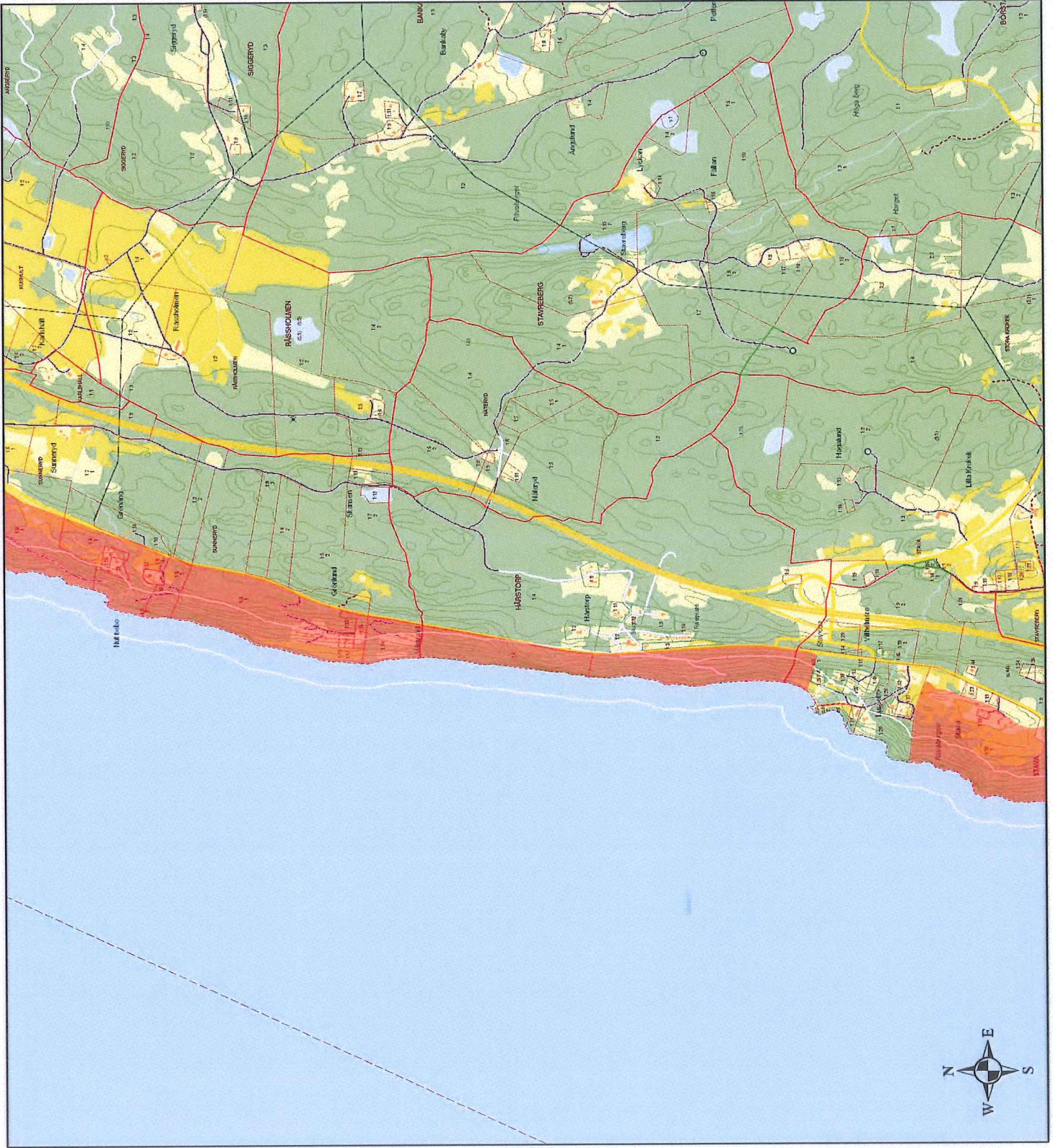
Vit linje markerar gränsen för det generella strandskyddet om 100 meter.

Strandskyddet utvidgas i huvudsak till 150 meter inom landområdet. I vattenområdet i Vättern utvidgas strandskyddet till 300 meter vid normalt medelvattenstånd (visas ej i kartan). I avgränsade områden med särskilt höga natur- och friluftsvärden utvidgas strandskyddet upp till 300 meter.

Strandskyddet är inte utvidgat inom större avskärade bebyggelseansamlingar samt inom planlagda områden enligt plan- och bygglagen.

Det generella strandskyddet inom 100 meter från strandlinjen gäller överallt där strandskyddsområdet inte är utvidgat eller där strandskyddet inte är upphävt i områden med detaljplan eller områdebestämmelser.

Strandlinjen utgår från Lantmäteriets fastighetskarta 15 september 2011. Som underlag för framtagande av den beslutade strandskyddsgränsen har Lantmäteriets fastighetskarta 1 april 2014 använts.






1:15 000



LÄNSSTYRELSEN  
ÖSTERGÖTLAND

# BILAGA 1C Utvidgade strandskyddsområden vid Vättern i Ödeshögs kommun

Tillhör Länsstyrelsens beslut 2014-11-24  
Dnr 511-4256-14

-  = Utvidgat strandskyddsområde
-  = Detaljplanlagda områden
-  = Naturreservat

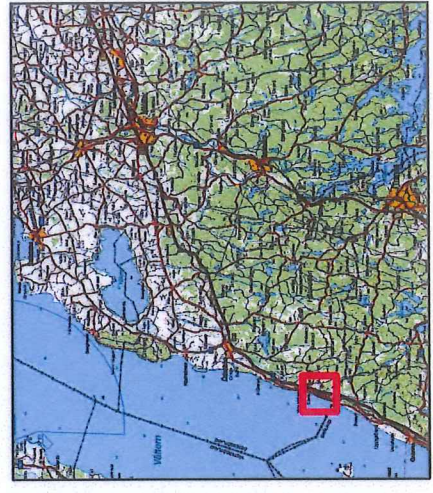
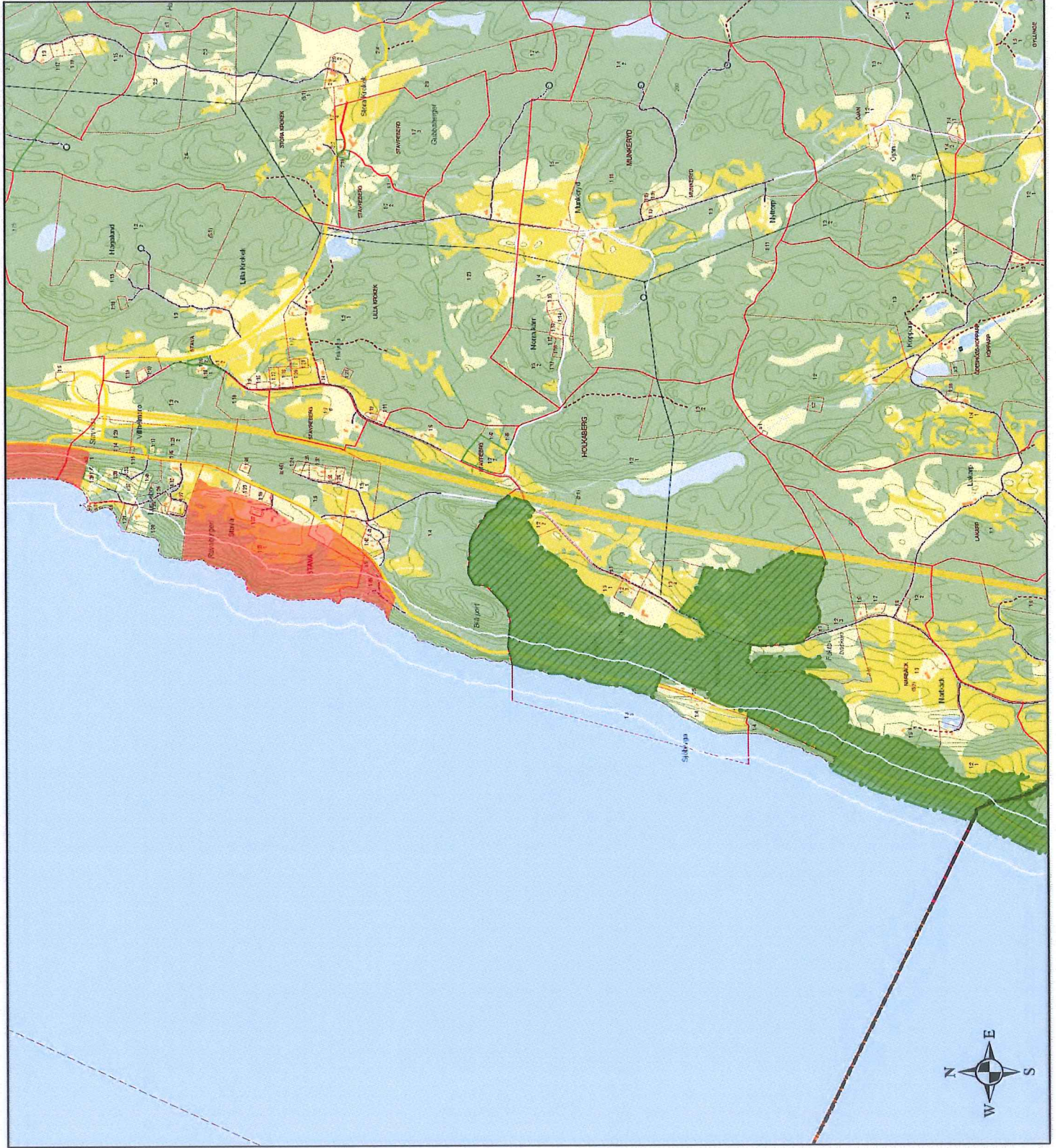
Vit linje markerar gränsen för det generella strandskyddet om 100 meter.

Strandskyddet utvidgas i huvudsak till 150 meter inom landområdet. I vattenområdet i Vättern utvidgas strandskyddet till 300 meter vid normalt medelvattensstånd (visas ej i kartan). I avgränsade områden med särskilt höga natur- och friluftsvärden utvidgas strandskyddet upp till 300 meter.

Strandskyddet är inte utvidgat inom större avskärade bebyggelseansamlingar samt inom planlagda områden enligt plan- och bygglagen.

Det generella strandskyddet inom 100 meter från strandlinjen gäller överallt där strandskyddsområdet inte är utvidgat eller där strandskyddet inte är upplävt i områden med detaljplan eller områdesbestämmeiser.

Strandlinjen utgår från Lantmäteriets fastighetskarta 15 september 2011. Som underlag för framtagande av den beslutade strandskyddsgränsen har Lantmäteriets fastighetskarta 1 april 2014 använts.



1:15 000

0 100 200 300 Meters



LÄNSSTYRELSEN  
ÖSTERGÖTLAND