

# Östergötlands läns författningssamling

Länsstyrelsen

ISSN 0347-1721



05 FS 1993:17

Utkom från trycket  
den 9 augusti 1993

## Föreskrifter om tillträdesförbud m m till

Försvarets Forskningsanstalts anläggningar i Linköping.

Länsstyrelsen förklarar med stöd av 4 paragrafen mom 3 lagen (1990:217) om skydd för samhällsviktiga anläggningar m m Försvarets Forskningsanstalts anläggningar enligt bifogade kartor som skyddsobjekt.

Skyddsobjektet omfattar anläggningar inom inhägnade områden inom de områden som anges på bifogade kartor. (Bilaga I och 2, bilaga 2, hemlig).

Förbudet innebär att obehöriga inte har tillträde till skyddsobjektet. Skyddsobjekten får inte fotograferas, avbildas, beskrivas eller mätas.

Förbudet skall tillkännages genom skyltning (FFS 1991:1 saknr 905) genom Försvarets Forskningsanstalts försorg.

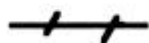
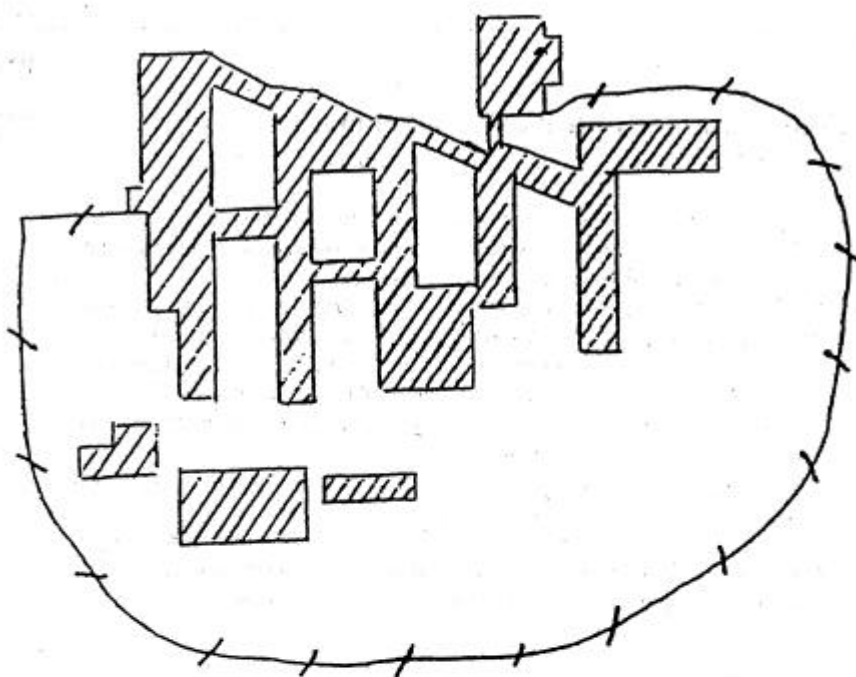
Försvarets Forskningsanstalt svarar för bevakning av skyddsobjekten och medger i samband härmed tillträde till objekten.

Detta beslut gäller omedelbart och får enligt 19 paragrafen förordningen (1990:1334) om skydd för samhällsviktiga anläggningar inte överklagas. I beslutet har förutom undertecknade deltagit länsassessor Lars Näslund.

BO HULTSTRÖM

Tomas Kihlkrans

# Situationsplan FOA 3 LINKÖPING



Stängsel



Byggnad

Meter

