



NATURRESERVAT I ÖREBRO LÄN

# Örvaremossen



Översvämningsskärr.



Sockelträd.



Kötticka på liggande, död granstam.

Naturreservatet Örvaremossen består av ett varierat område med en gammal skog på fuktig mark. Idag domineras området av en barrskog med gott om lövträd. Stora delar av reservatet nyttjades i äldre tider som slåttermarker. I söder gränsar området till naturreservatet Stenbäcken.

## Mark som ofta översvämmas

Reservatet består av en dalbotten som genomkorsas av flera bäckar. I områdets högre och torrare delar möter du en äldre barrskog medan de lägre partierna består av öppna och halvöppna myrmarker. Många lövträd är tåliga mot väta och växer gärna nära myrarna. Rötterna på vissa träd har bildat socklar som lyfter trädet över vattnet. Ständiga översvämningar gör granen känslig för såväl stormar som angrepp av svamp och insekter. I luckorna efter döda träd spirar snart nya generationer av träd, inte minst olika lövträd, men också olika örter och gräs. De döda träden blir livsmiljöer för en lång rad insekter, svampar, mossor och lavar. Svampen ullticka och skalbaggen bronsbjon är några exempel. Den sällsynta örten missne blommor med ståtliga, vita blommor i de blöta myrkanterna.

## Spår efter sällsynt hackspett

Håll utkik efter den sällsynta tretåiga hackspetten med sin gula hjässa. Ser du den inte kanske du hittar spår efter den på tallstammar i form av ringformade märken i barken, så kallade drickringar. Det är spår efter hål som den hackat ur för att komma åt denn goda saven. Men den tretåiga hackspetten låter sig också väl smaka av alla insektslarver som den hackar fram ur döda trädstam-

mar. I reservatet kan du även träffa på våra skogshöns: järpe, tjäder och orre. Men också skogssnäppa och flera skogsmesar som svartmes, talltita och stjärtmes.

## Torp och dammängar

Hela fyra torp och en backstuga har funnits i området, bland annat Evaldstorp i reservatets norra del. Bäckan som rinner genom området användes av torparna. Genom att dämna bäcken skapade de översvämningar som gödslade närliggande ängar och åkertegar. De återkommande översvämningarna bidrog även till att skapa halvöppna och lövrika skogsområden. Fortfarande in på 1950-talet är den lövrika och ljusöppna skogstypen tydlig enligt tidens kartor, medan barrskogen dominerade på de högläntare och magrare markerna som aldrig översvämmades. Sedan jordbruket lagts ner har markerna sakta växt igen. Idag växer gran-skogen tät förutom i de blötaste delarna.

## Återställda våtmarker

Under 1900-talet grävdes många diken i skogsmarkerna för att få fler träd att växa och ge virke till skogsindustrin. Genom nya grävningar 2023 återskapades tidigare våtmarker och en slingrande bäck med myllrande liv.

### Reservatsfakta

Beslutsår: 2019

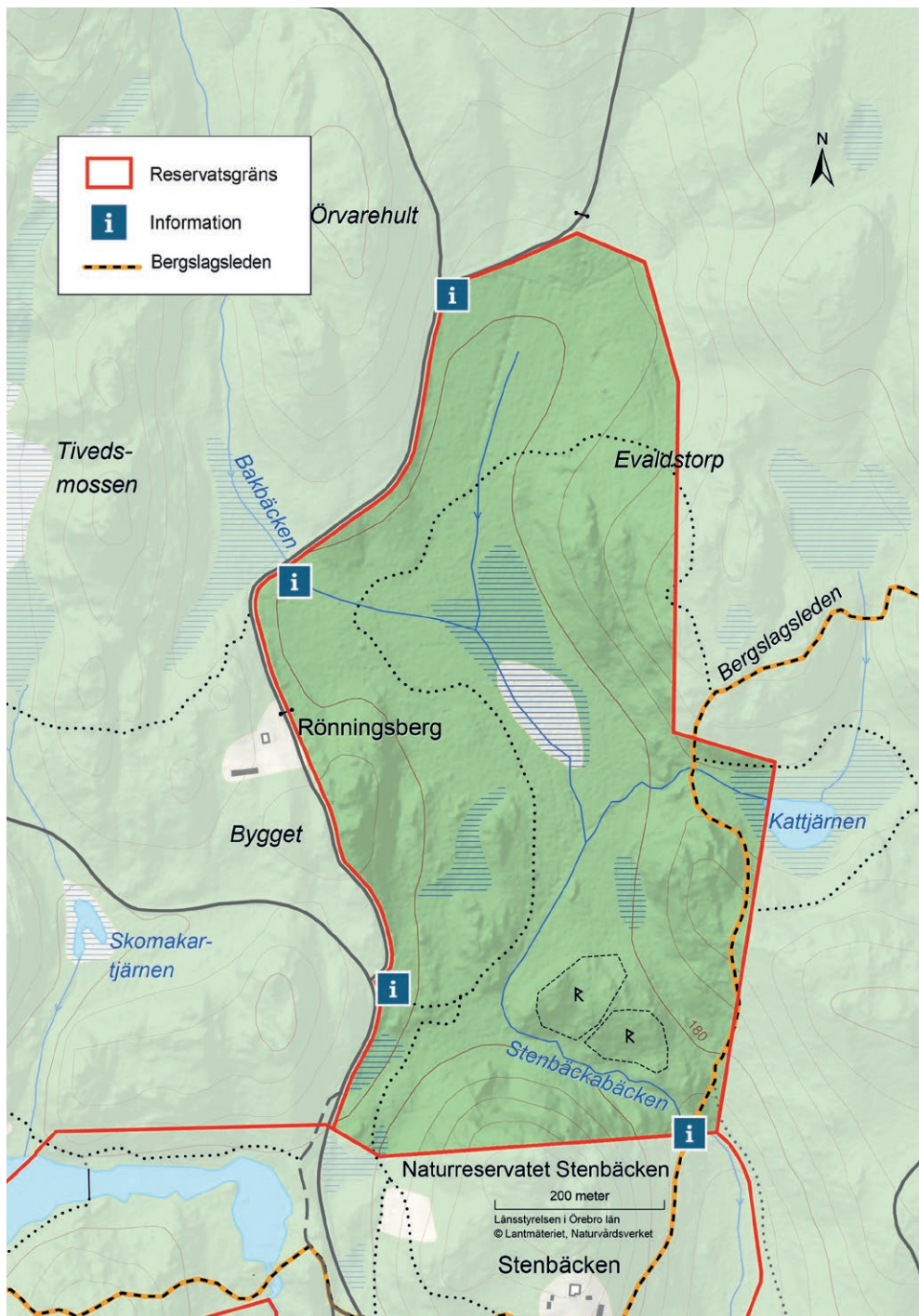
Areal: 43,3 hektar

Markägare: Enskild

Reservatsförvaltare: Länsstyrelsen



Länsstyrelsen  
Örebro län



### I naturreservatet är det förbjudet att:

- borra, hacka, spränga, gräva, rista, måla eller på annat sätt skada berg, jordytan, sten eller block, eller att flytta eller bortföra sten eller block,
- framföra motordrivna fordon annat än på vägar,
- fälla, bortföra eller på annat sätt skada levande eller döda, stående eller omkullfallna träd och buskar,
- skada vegetationen t ex genom att plocka eller gräva upp växter såsom ris, gräs, örter, mossor eller lavar och svampar,
- cykla förutom på vägar,
- störa djurlivet på annat sätt än vad som normalt förekommer vid bedrivande av jakt,
- utan Länsstyrelsens tillstånd samla in växter, djur, lavar eller svampar,
- utan Länsstyrelsens tillstånd sätta upp permanent tavla, skylt, affisch, eller därmed jämförlig anordning eller att snitsla spår,

- utan Länsstyrelsens tillstånd använda området för organiserad tävling eller övning, lägerverksamhet eller liknande,
- utan Länsstyrelsens tillstånd utföra vetenskapliga undersökningar eller bedriva miljöövervakning som innebär markering, insamling, fångst eller annan påverkan på naturmiljön.

### Men det är tillåtet att:

- plocka bär, matsvamp och blommor för eget behov, dock ej fridlysta eller rödlistade arter.

### Vägbeskrivning

Naturreservatet Örvarehult ligger cirka 13 km sydöst om Karlskoga och gränsar i söder till naturreservatet Stenbäckens.