



Länsstyrelsen
Örebro län

18FS 2024:

Länsstyrelsen Örebro läns permanenta sjötrafikföreskrifter i Norra Vättern, Askersunds kommun

beslutade den XX juni 2024.
(4994-2021)

Länsstyrelsen meddelar med stöd av 2 kap. 2 § sjötrafikförordningen (1986:300) följande föreskrifter.

1 kap. Tillämpningsområde

1 § Denna föreskrift innehåller bestämmelser om begränsningar och förbud som avser rätten att använda vattenområdet Norra Vättern för trafik med fartyg.

2 kap. Definitioner

1 § I enlighet med 1 kap. 1 § sjötrafikförordningen (1986:300) avses i denna föreskrift med:

Fartyg: varje farkost som används eller kan användas till transport på Vattnet.

3 kap. Koordinatsystem

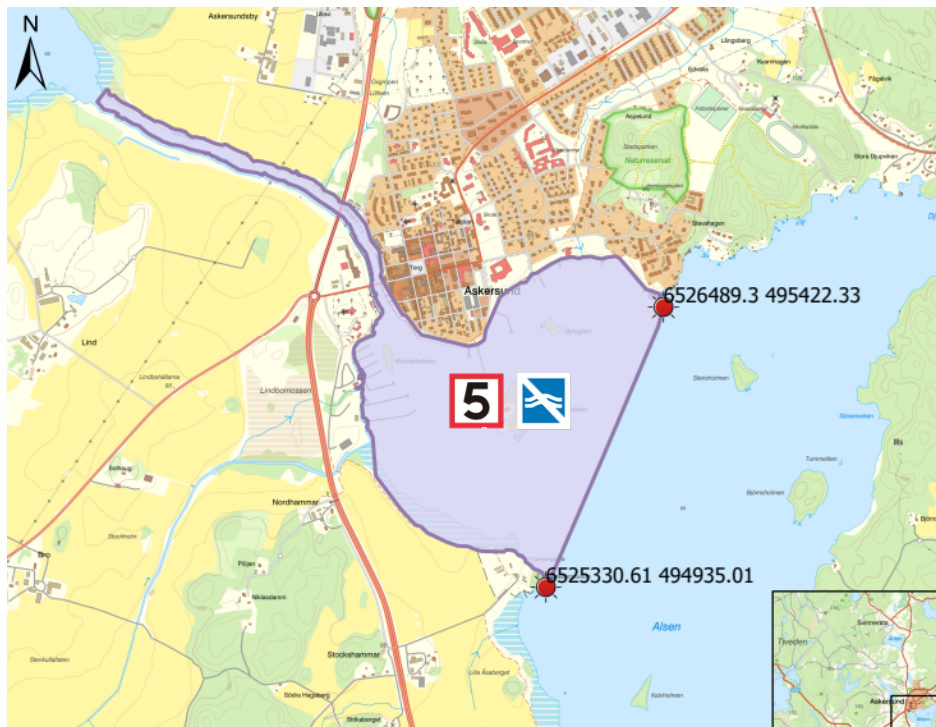
1 § Positioner i föreskriften anges i koordinatsystemet SWEREF99TM.

4 kap. Hastighetsbegränsningar

Alssundet, Askersunds hamn och Alsen

1 § Inom ett område från Alssundets västra ände ut till Alsen och en tänkt linje mellan punkterna med koordinaterna N6526489.3 E495422.33 och N6525440.61 E494935.01 är det förbjudet att framföra fartyg med högre fart än fem knop. Hastighetsbegränsningen gäller inte inom de delarna av området som omfattas av förbud mot fartyg med motordrift enligt 5 kap.

Se kartbild nedan.



Edösundet, Lilla sundet och Stora Hammarsundet

2 § Det är förbjudet att framföra fartyg med högre hastighet än sju knop inom ett område från Stjärnsunds slott med en tänkt linje mellan punkterna med koordinaterna N6523538.61 E496457.3 och N6523619.51 E496569.1 genom Edösundet till

1. en tänkt linje i Lilla Sundet mellan punkterna med koordinaterna N6522148.63. E495877.38 och N6522106.79 E495980.53,
2. en tänkt linje mellan punkterna med koordinaterna, N6522997.08 E497937.62 och N6522880.62 E498609.12, och
3. en tänkt linje i Stora Hammarsundet mellan koordinaterna N650471.89 E497299.82 och N6520313.99 E497451.8.

Se kartbild nedan.



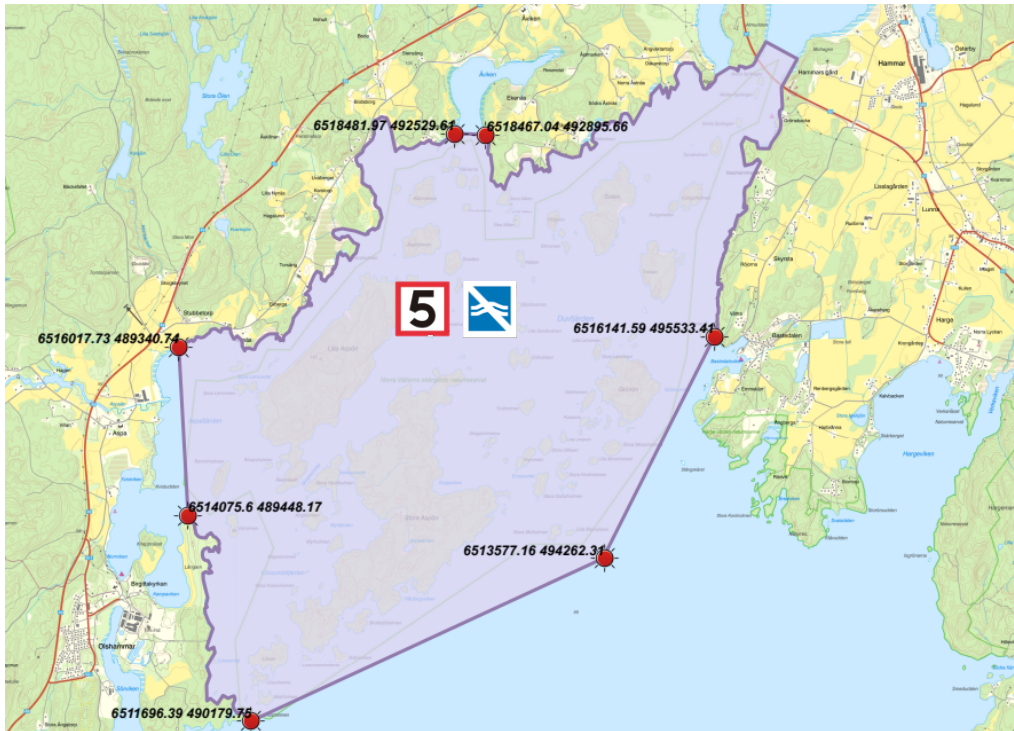
Norra Vätterns Skärgårds naturreservat

3 § Det är förbjudet att framföra fartyg med högre hastighet än fem knop inom ett område från Lilla sundets och Stora Hammarsundets norra ändpunkter längs med

1. strandlinjen sydväst till en tänkt linje i Åviken mellan punkterna med koordinaterna N651848.1 E452529.61 och N6518467.04 E492895.66 och längs strandlinjen väster ut till en tänkt linje mellan punkterna med koordinaterna N6516017.73 E489340.74 och N6514075.6 E489448.17, till sydost längs strandlinjen i Lövsundet, Hagaviken och Storsundet till punkten med koordinaterna N6511696.39 E490179.75,
2. strandlinjen sydost till en tänkt linje mellan punkten med koordinaterna N6516141.59 E495533.41, N6513577.16 E494262.31 och N6511696.39 E490179.75.

Hastighetsbegränsningen gäller inte inom de delarna av området som omfattas av förbud mot fartyg med motordrift enligt 6 kap.

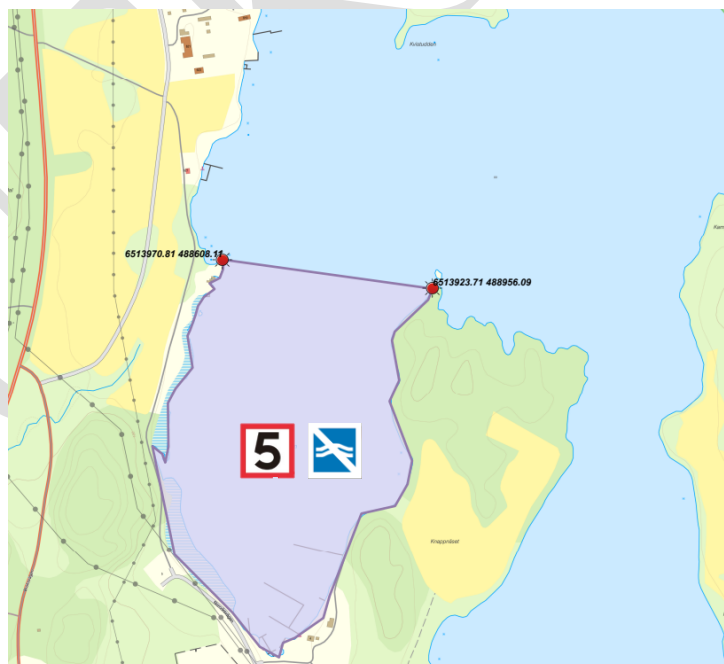
Se kartbild nedan.



Norrviken

4 § Inom ett område i Norrviken, från Norrviken södra ändpunkt till en tänkt linje mellan punkterna med koordinaterna N6513970.81 E488608.11 och N6513923.71 E488956.09 är det förbjudet att framföra fartyg med högre fart än fem knop.

Se kartbild nedan.



Harge uddars och Klåvuddens naturreservat

5 § Inom ett område i Gröndsundet längs med strandlinjen i Harge uddars och Klåvuddens naturreservat till Hargeviken och en tänkt linje mellan punkterna med koordinaterna N6514563.06 E497180.91, N6514511.37 E497480.27, N6513912.88 E497435.75, N6513795.06 E497004.04, N6513578.62 E496700.12, N6513732.24 E496310.39, N6514023.36 E495871.29, N6514530.67 E495557.47, N6514869.77 E495312.61 och N6515163.31 E495317.77 är det förbjudet att framföra fartyg med högre hastighet än fem knop.

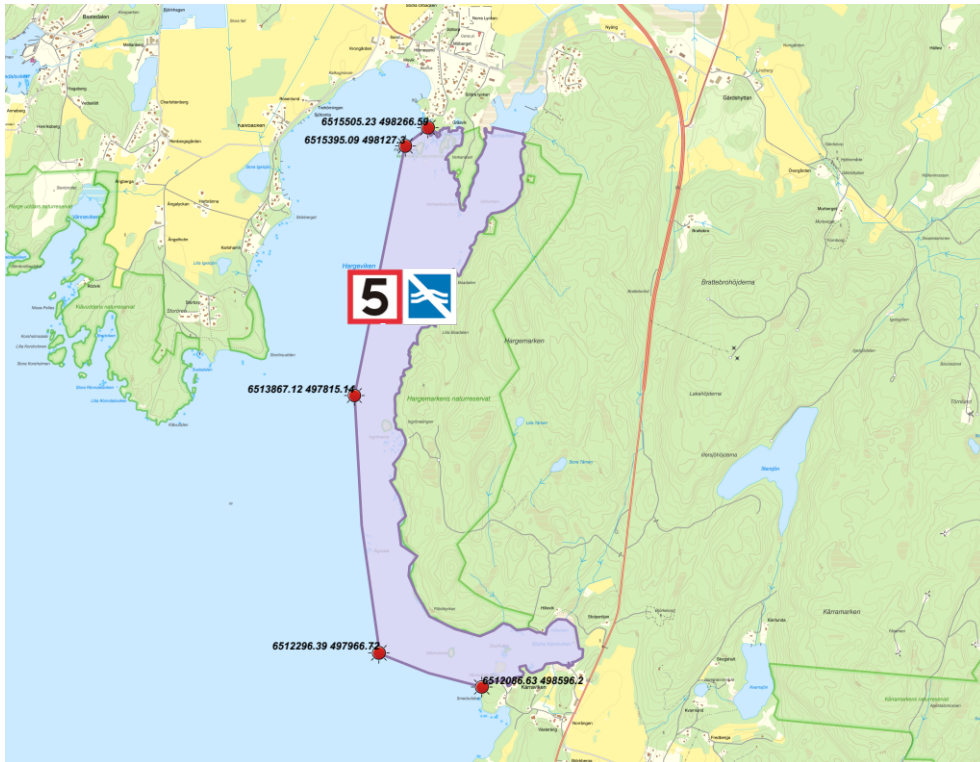
Se kartbild nedan.



Verkanäsets och Hargemarkens naturreservat

6 § Inom ett område i Hargeviken längs med strandlinjen i Verkanäsets och Hargemarkens naturreservat sydost längs med strandlinjen i Södra Kärraviken och en tänkt linje mellan punkterna med koordinaterna N6512086.63 E498596.2, N6512296.39 E497966.72, N6513867.12 E497815.14, N65395.09 E498122.72 och N6515505.23 E498266.59 är det förbjudet att framföra fartyg med högre hastighet än fem knop.

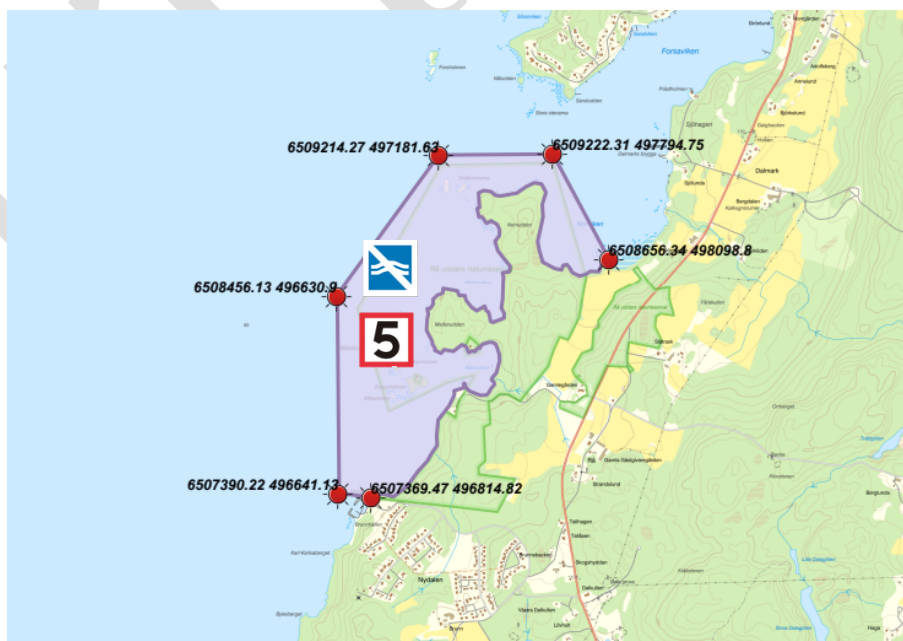
Se kartbild nedan.



Rå Uddar naturreservat

7 § Inom ett område längs med strandlinjen i Rå uddars naturreservat till Norrvikens södra ändpunkt och en tänkt linje mellan punkterna med koordinaterna N6508656.34 E498098.8, N6509222.31 E497794.75, N6509214.27 E497181.63, N6508456.13 E496630.9, N6507390.22 E496641.13 och N6507369.47 E495814.82 är det förbjudet att framföra fartyg med högre hastighet än fem knop.

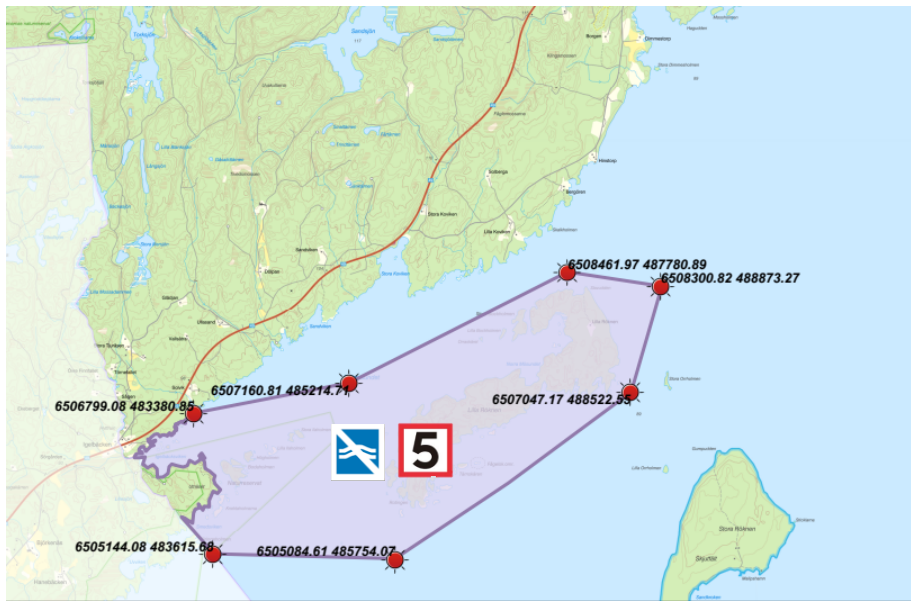
Se kartbild nedan.



Utnäsets naturreservat och Lilla Röknen i Rönkasundet

8 § Inom ett område längs med strandlinjen i Utnäset naturreservat i Igelbäcksviken, Sandviken, Bodaholmssundet, Knektaviken, Smedsviken och Smygviken och en tänkt linje mellan punkterna med koordinaterna N6506799.08 E483380.85, N6507160.81 E485214.71, N6508461.97 E487780.89, N6508300.82 E488873.27, N6507047.17 E488522.55, N6505084.61 E485754.07 och N6505144.08 E483615.68 är det förbjudet att framföra fartyg med högre hastighet än fem knop.

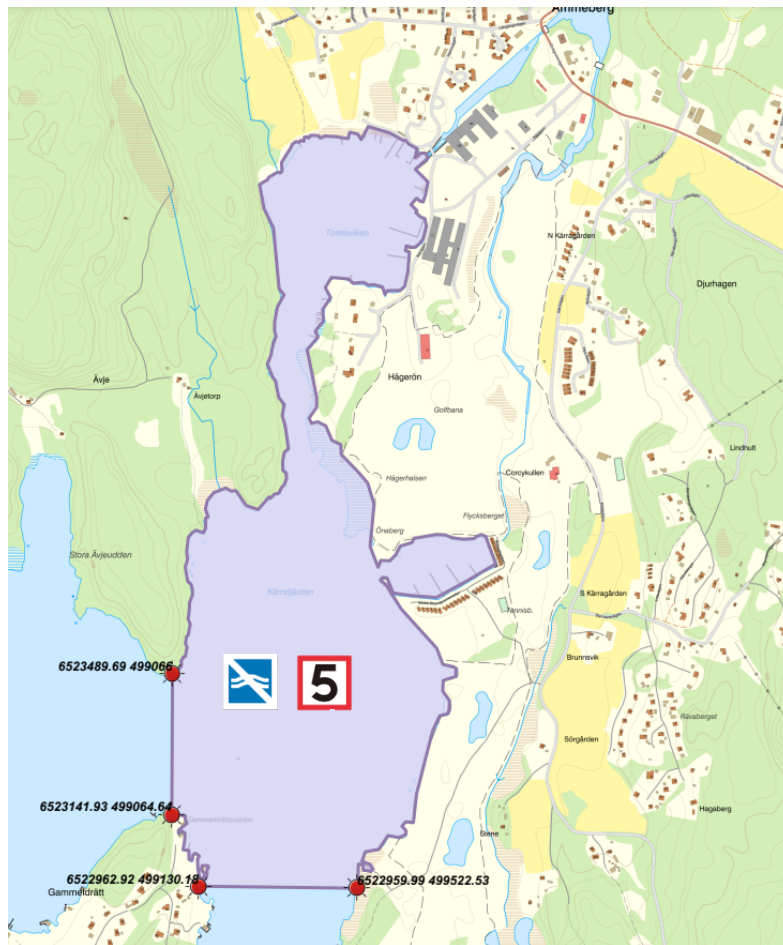
Se kartbild nedan.



Tomteviken och Kärrafjärden

9 § Inom ett område från Tomevikens norra ändpunkt längs med strandlinjen ut till Kärrafjärden och en tänkt linje mellan punkterna med koordinaterna N6523489.69 E499066, N6523141.94 E499064.64, längs med strandlinjen i Gammeldrättsudden, till en tänkt linje med koordinaterna N6522962.92 E499130.18 och N6522959.99 E499522.53 är det förbjudet att framföra fartyg med högre hastighet än fem knop.

Se kartbild nedan.



Fartyg som inte kan framföras i sju knop eller mindre

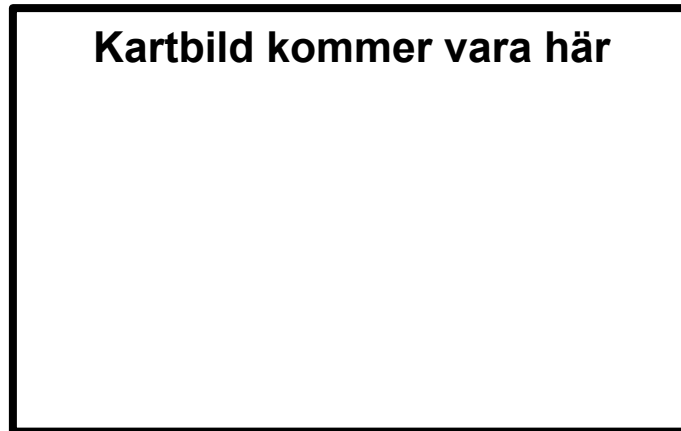
10 § Större fartyg, vars konstruktion medför att de inte kan framföras i sju knop eller mindre eller att de genererar stort svall i denna fart, omfattas inte av 1–9 §§. Sådana fartyg får framföras i en högre fart än fem eller sju knop i det fartbegränsade områdena, förutsatt att de genererar inget eller minsta möjliga svall.

5 kap. Förbud mot ankring

Småbåtshamnen i Nydalen

1 § Inom ett område i Småbåtshamnen i Nydalen inom 20 meter på var sida om dragningssträckan för markerad intagsledning gäller ankringsförbud. Förbudet gäller inom 50 meter från landfästet som har koordinaterna: N E och NE.

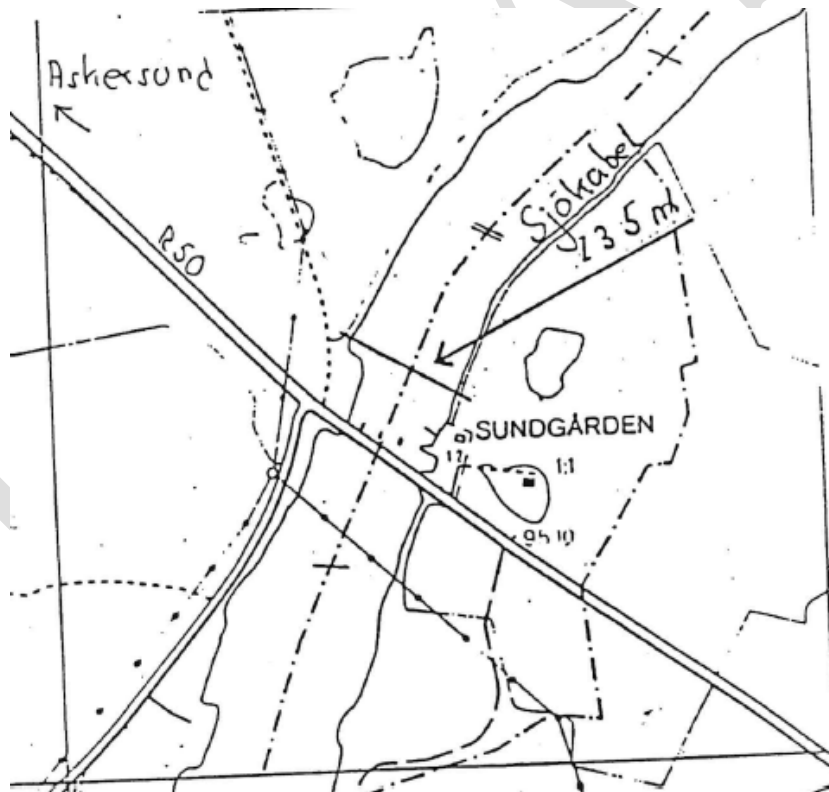
Se kartbild nedanför.



Lilla hammarsundet

2 § Inom ett område i Lilla Hammarsundet inom 25 meter på var sida om dragningssträckan för markerad ledning gäller ankringsförbud. Förbudet gäller inom 50 meter från landfästet som har koordinaterna NE och NE.

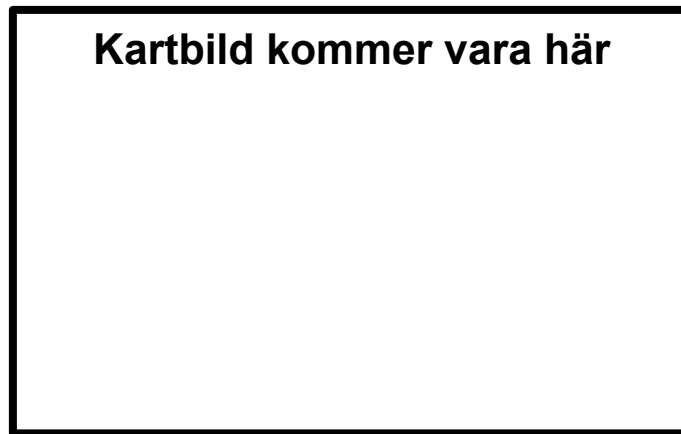
Se kartbild nedanför.



Stora Hammarsundet

3 § Inom ett område i Stora Hammarsundet nordost om klaffbron inom 50 meter på var sida om dragningssträckan för markerad ledning gäller ankringsförbud. Förbudet gäller inom 100 meter från landfästet som har koordinaterna NE och NE.

Se kartbild nedanför.

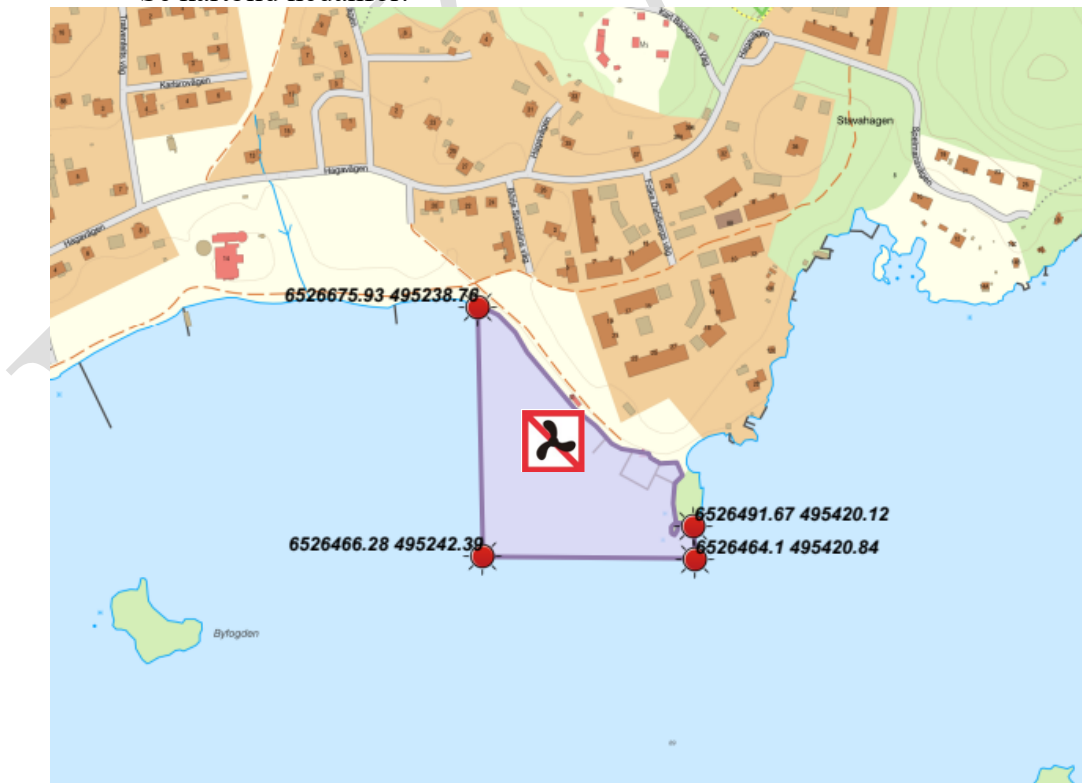


6 kap. Förbud mot fartyg med motordrift

Badplatsen Haga

1 § Inom ett område vid badplatsen Haga och en tänkt linje mellan punkterna med koordinaterna N6526491.67 E495420.12, N6526464.10 E495420.84, N6526466.28 E495242.39 och N6526675.93 E495238.76 är det förbjudet att framföra fartyg som framdrivs med förbränningsmotor eller elmotor.

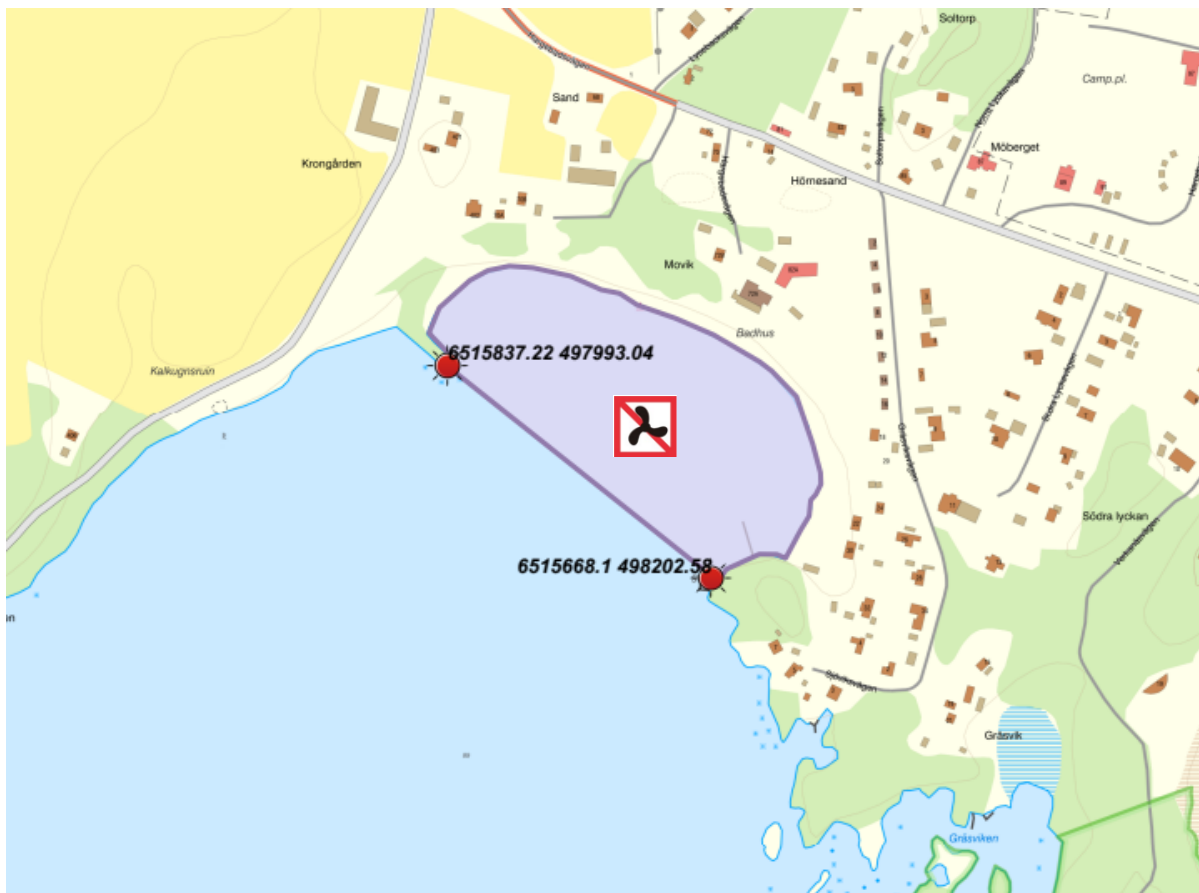
Se kartbild nedanför.



Badplatsen Harge

2 § Inom ett område vid badplatsen Harge i Hargeviken längs med strandlinjen och en tänkt linje mellan punkterna med koordinaterna N6515837.22 E497993.04 och N6515668.10 E498202.58 är det förbjudet att framföra fartyg som framdrivs med förbränningsmotor eller elmotor.

Se kartbild nedanför.



Husabergsudde camping

3 § Inom ett område vid Husabergsudde camping och en tänkt linje mellan punkterna med koordinaterna N6525498.88 E49771.04, N6525552.57 E49773.52, N6525584 E494816.73, N6525477.4 E494977.35, N6525419.86 E494969.07 och N6525399.49 E494914.43 är det förbjudet att framföra fartyg som framdrivs med förbränningsmotor eller elmotor.

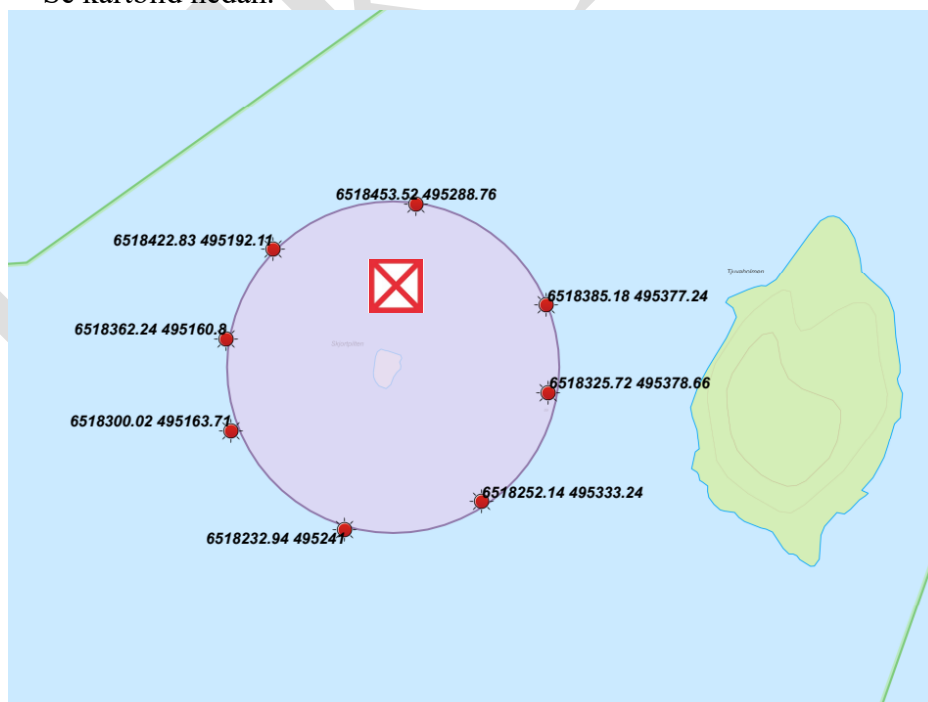
Se kartbild nedanför.



7 kap. Förbud mot fartyg Skjortpilen i Norra Vätterns skärgård

1 § Inom ett område runt Skjortpilen i Norra Vätterns skärgård i en tänkt cirkel om 100 meters från Skjortpilens strandlinje eller i en tänkt linje mellan punkterna med koordinaterna N6518453.52 E495288.76, N6518385.18 E495377.24, N6518325.72 E495378.66, N6518252.14 E495333.24, N6518232.94 E495241, N6518300.02 E495163.71, N6518362.24 E495160.8 och N6518422.83 E495192.11 är det förbjudet att framföra fartyg.

Se kartbild nedan.

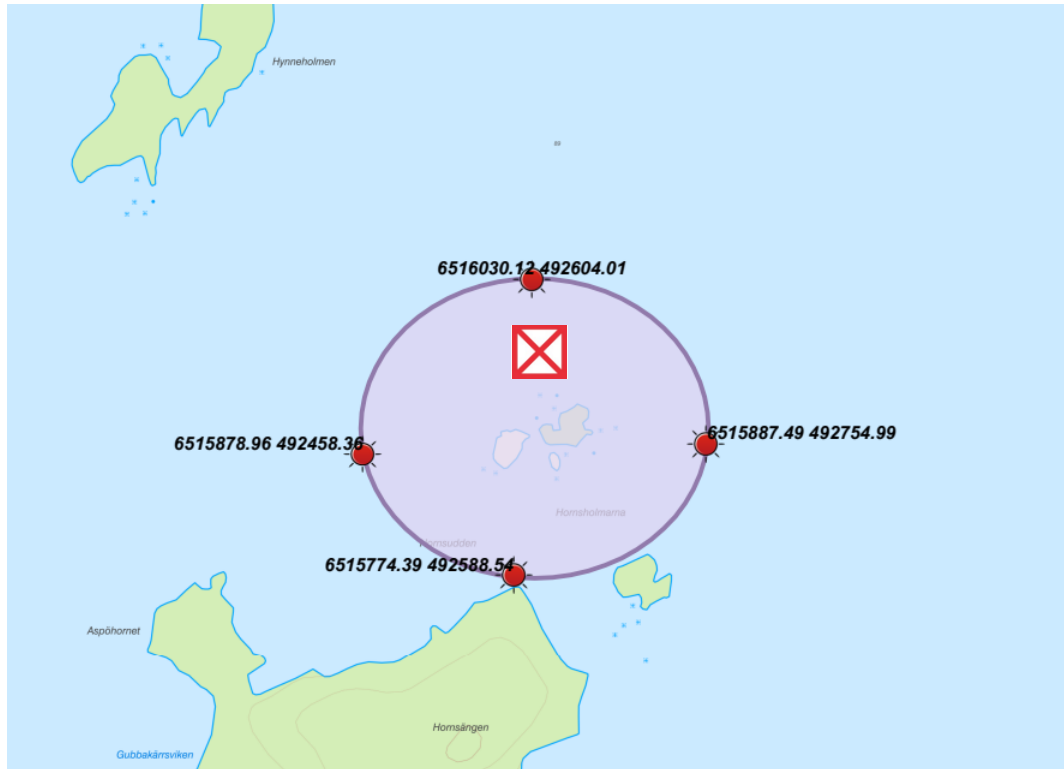


Norra Hornsholmarna

18FS 2024:

2 § Inom ett område runt den norra Hornsholmarna i Norra Vätterns skärgårds naturreservat i en tänkt cirkel om 100 meters från Stångskärets strandlinje eller i en tänkt linje mellan punkterna med koordinaterna N6515030.12 E492604.01, N6515887.49 E492754.99, N6515774.39 E492588.54 och N6515878.96 E492458.36 är det förbjudet att framföra fartyg.

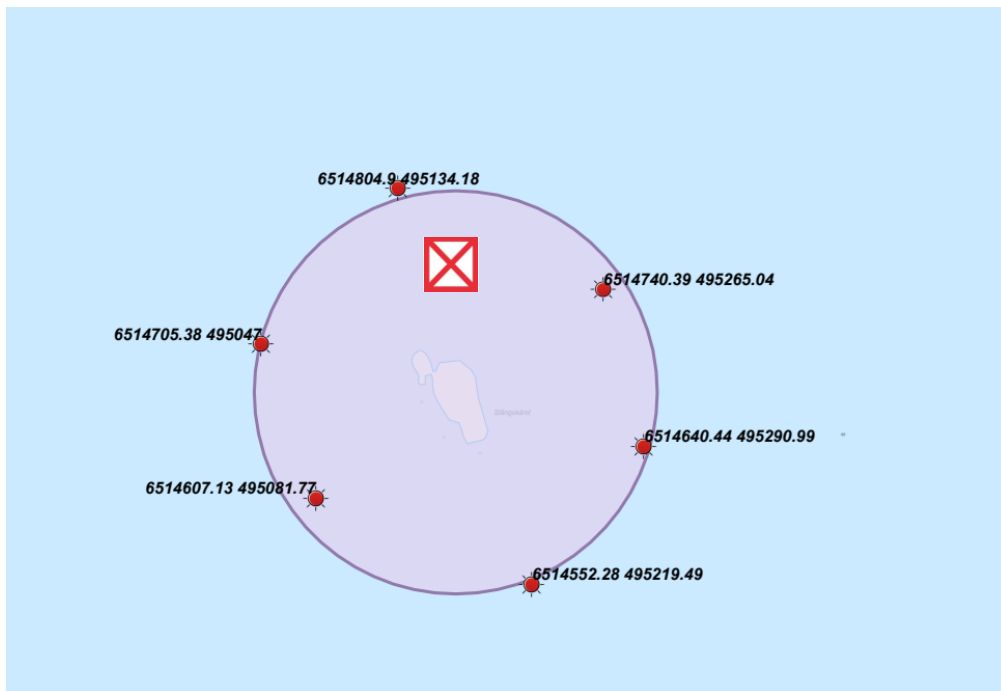
Se kartbild nedan.



Stångskäret

3 § Inom ett område runt Stångskäret nära Harge uddars naturreservat i en tänkt cirkel om 100 meters från Stångskärets strandlinje eller i en tänkt linje mellan punkterna med koordinaterna N6514804.9 E495134.18, N6514740.39 E495265.04, N6514640.44 E495290.99, N6514552.28 E495219.49, N6514607.13 E495081.77 och N6514705.38 E495047 är det förbjudet att framföra fartyg.

Se kartbild nedan.



När gäller förbudet

4 § Förbudet under 1–3 §§ gäller årligen mellan den 14 april och den 15 juli.

8 kap. Skyltning

1 § Sjövägsmärkena ska placeras och utformas enligt Transportstyrelsens föreskrifter och allmänna råd (TSFS 2019:12).

2 § **Askersund kommun svarar för att sjömärken sätts upp och underhålls.**

3 § För de fall sjösäkerhetsanordningar krävs i samband med uppsättning av sjövägsmärken ska dessa utformas i enlighet med Transportstyrelsens föreskrifter och allmänna råd om utmärkning till sjöss med sjösäkerhetsanordningar TSFS 2017:66.

1. Denna författning gäller från och med den XX XX 2024.
2. Genom författningen upphävs:
 - a. Länsstyrelsen i Örebro län sjötrafikföreskrifter (18FS 1984:14) i den del som avser *IV Ankringsförbud, Askersunds kommun, Vättern, punkt 1 och 2*,
 - b. Länsstyrelsen i Örebro läns sjötrafikföreskrifter (18FS) om ankringsförbud i sin helhet,
 - c. Länsstyrelsen i Örebro läns sjötrafikföreskrifter (18FS 1991:11) om fartbegränsning i Askersunds hamn i sin helhet,
 - d. Länsstyrelsen i Örebro läns sjötrafikföreskrifter (18FS 1996:27) fartbegränsning i Stora Hammarsundet i sjön Vättern i sin helhet,
 - e. Länsstyrelsen i Örebro läns sjötrafikföreskrifter (18FS 2004:35) om fartbegränsning i norra Vättern i sin helhet,

18FS 2024:

- f. Länsstyrelsen i Örebro läns sjötrafikföreskrifter (18FS 2006:5) om fartbegränsning i Norrviken, sjön Vättern i sin helhet,
- g. Länsstyrelsen i Örebro läns sjötrafikföreskrifter (18FS 2011:17) om fartbegränsning i norra Vättern,
- h. Länsstyrelsen i Örebro läns sjötrafikföreskrifter (18FS 2021:1) om sjötrafikföreskrifter om förbud mot motordrivna farkoster vid badplatsen Haga i sin helhet och,
- i. Länsstyrelsen i Örebro läns sjötrafikföreskrifter (18FS 2021:11) om sjötrafikföreskrifter om förbud mot motordrivna farkoster vid badplatsen Harge i sin helhet.

På Länsstyrelsens vägnar

ANNA OLOFSSON

Suri am Ende

UTKAST