



# Ny nationalpark i Nämndöskärgården

Öppet informationsmöte 17 juni 2024  
Naturvårdsverket och Länsstyrelsen Stockholm

Foto: Länsstyrelsen.

Nämndöskärgården

EN BLIVANDE NATIONALPARK – OVAN OCH UNDER YTAN



Foto: Länsstyrelsen.

# Agenda

- Välkomna
- Förslag på remiss – föreskrifter och skötselplan
- Föreskrifter, skillnad jämfört med nu
- Skötselplan, skillnad jämfört med nu
- Tid för frågor och synpunkter



Foto: Länsstyrelsen.

## Att tänka på vid mötet

- Stäng av mikrofonen och videokameran
- Skriv frågor i chatten så svarar vi på dem i antingen i anslutning till presentationen eller på slutet av mötet
- Presentationen läggs ut efteråt på nationalparksprojektets sida på Länsstyrelsens webbplats  
[www.lansstyrelsen.se/stockholm/namdoskargarden](http://www.lansstyrelsen.se/stockholm/namdoskargarden)



# Nämdöskärgården

EN BLIVANDE NATIONALPARK – OVAN OCH UNDER YTAN

## Regeringens beslut

Förslag till nationalpark

- Urval och motiv
- Namn, avgränsning, syfte och förvaltare
- Hur syftet ska nås
- Konsekvenser av förslaget

**Naturvårdsverket planerar att skicka framställan i september 2024**

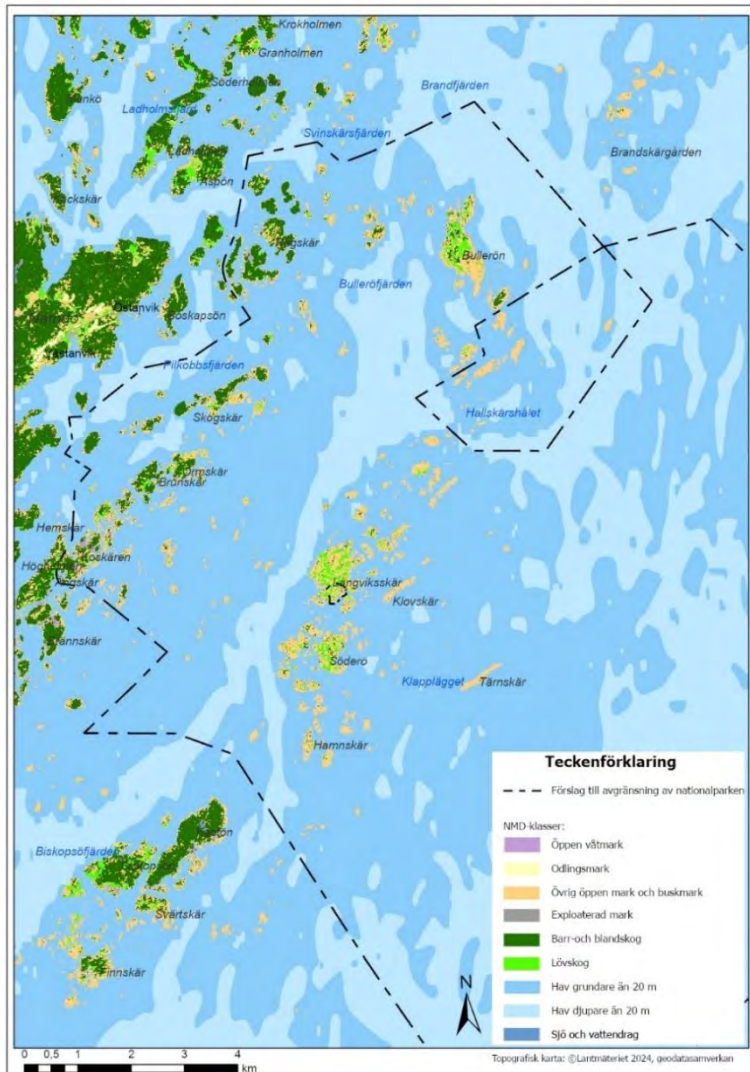
## Naturvårdsverkets beslut

- Föreskrifter och konsekvensutredning av dessa
- Skötselplan för de delar som berör nationalparken

## Länsstyrelsens beslut

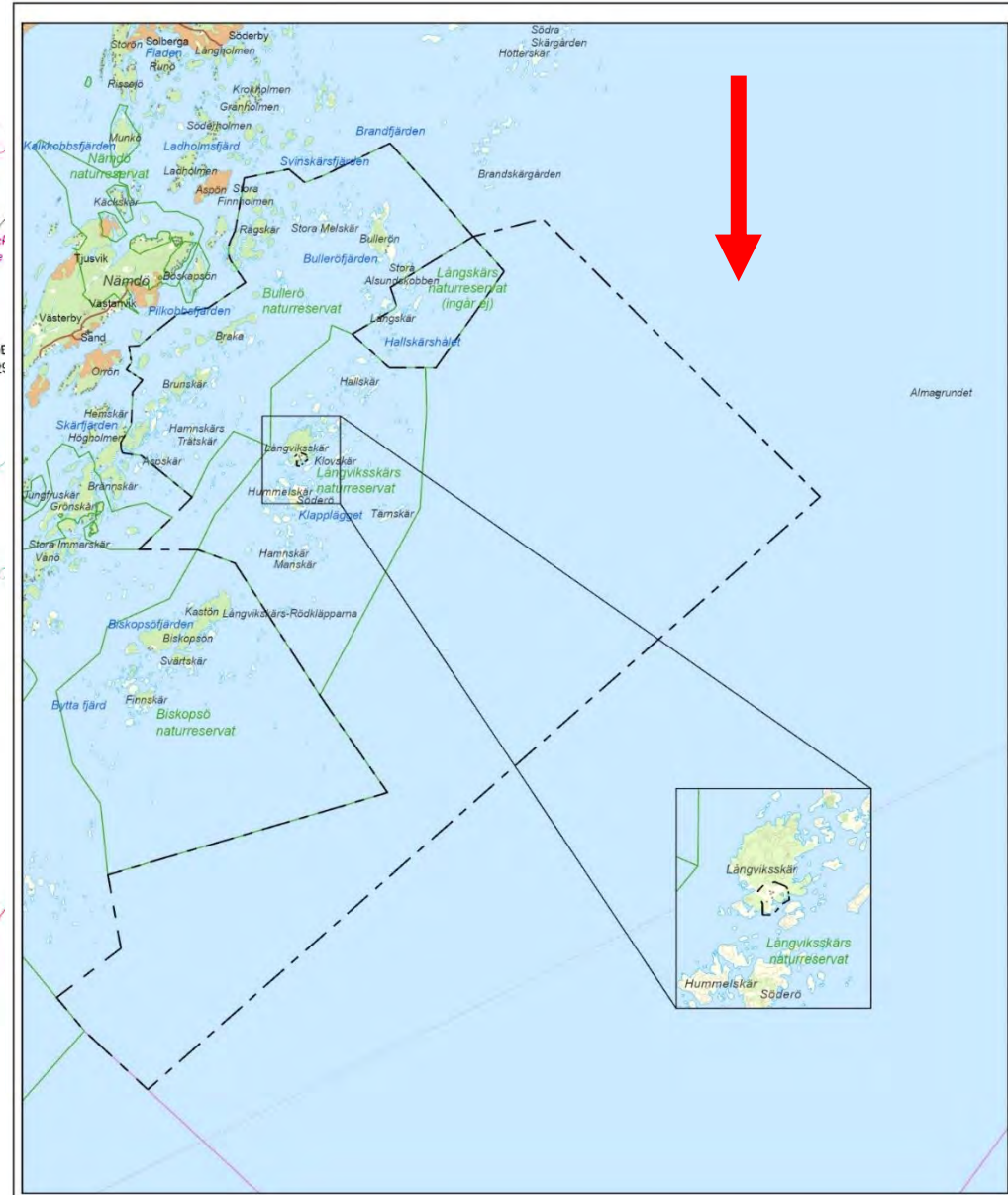
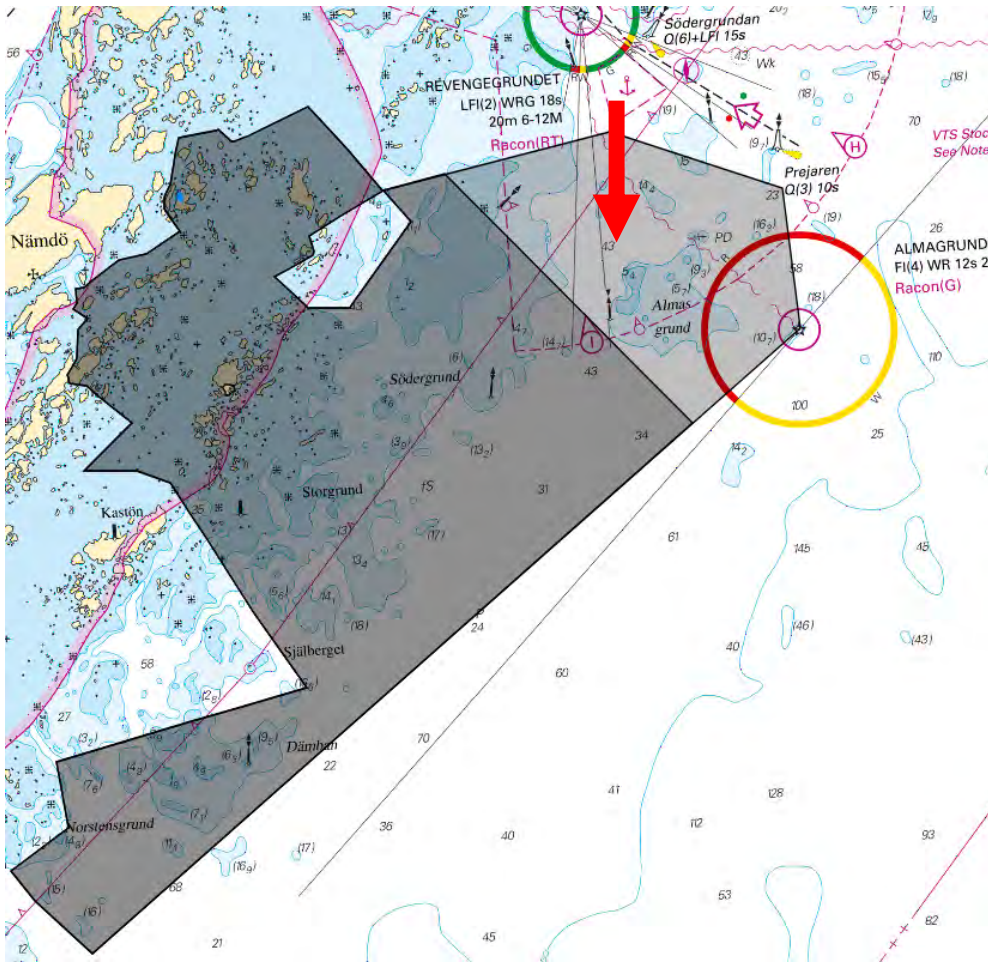
- Skötselplan för de delar som berör Långviksskärs naturreservat
- Ändringsbeslut för naturreservaten inom området

# Vad omfattar remissen?



- Föreskrifterna, det vill säga vilka bestämmelser som kommer att gälla inom den planerade nationalparkens gränser.
- En konsekvensutredning av de föreslagna föreskrifterna
- Skötselplanen, det vill säga mål och övergripande inriktning för skötsel i området.
- Skötselplanen omfattar också den del av Långviksskärs naturreservat som kommer kvarstå som naturreservat när nationalparken bildas.

# Justerad gräns





## Föreskrifter och konsekvensutredning



# Skillnad mot idag

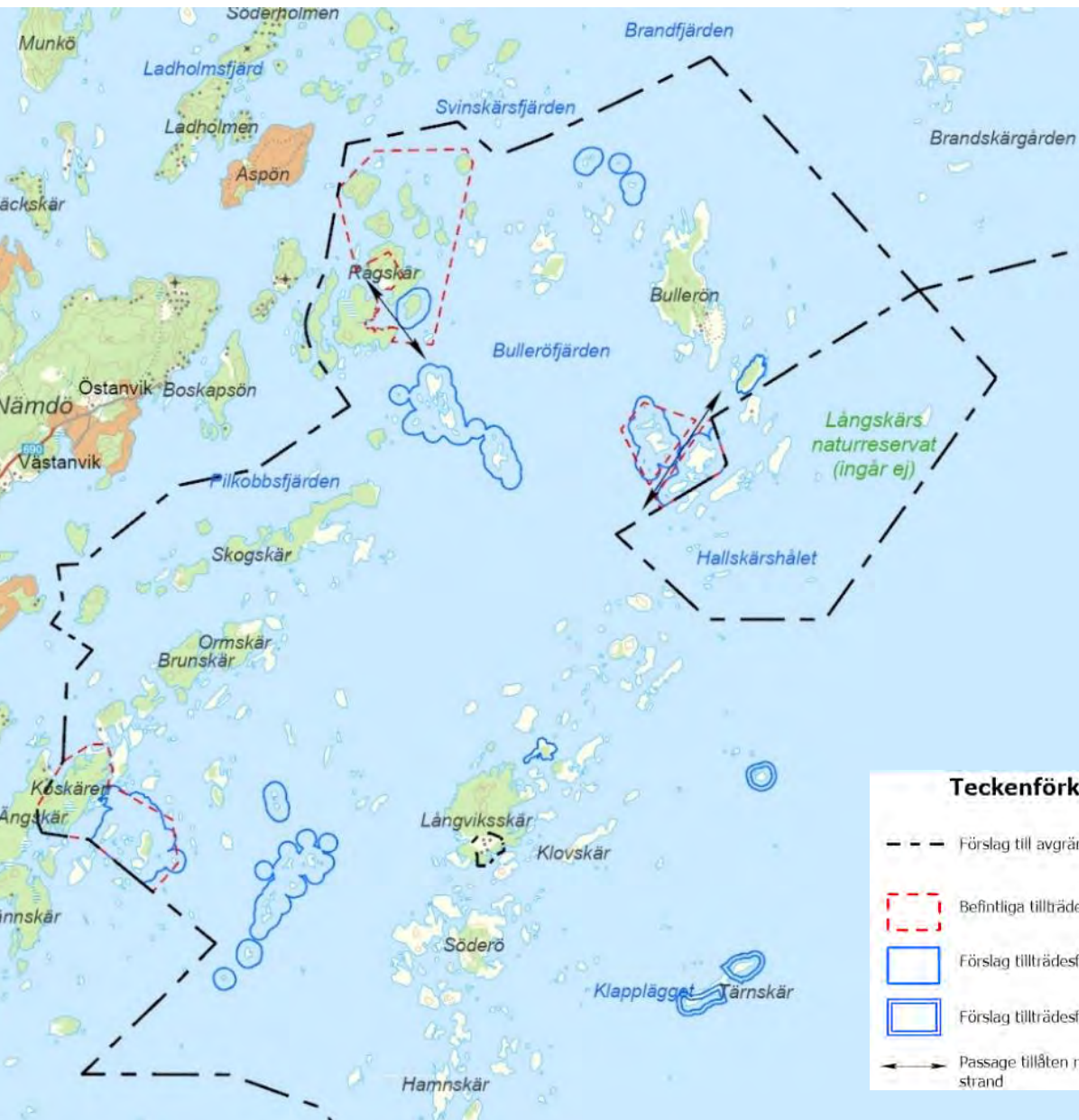
## – mark- och vattenanvändning

- Ensade föreskrifter i hela området
  - Förbud mot nya anordningar, byggnation med mera i hela området, inklusive havsområdet
  - Förbud mot att plantera in växter, djur eller andra organismer, tillföra bekämpningsmedel eller växtnäring i hela området
  - Förbud mot fågeljakt och mot att anlägga fiskodling eller annan akvakultur i hela området
- Nya föreskrifter
  - Förbud mot att uppföra vindkraftverk och master
  - Utan Länsstyrelsens tillstånd förbud att
    - placera ut skylt, tavla, fasta bojar, sjösäkerhetsanordningar, sjövägmärken eller sanera vrak
- Kommer vara tillåtet att:
  - utan Länsstyrelsens tillstånd bedriva yrkesmässig trafik till området





# Skillnad mot idag – reviderade fågelskyddsområden



- Ändrade gränser
- Ändrade tider
- Medger vissa passager
- Gäller både för allmänheten och för dem med fiskerätt vilket innebär fiskeförbud inom områdena under tiden det är tillträdesförbud

## Teckenförklaring

- Förslag till avgränsning av nationalparken
- - - Befintliga tillträdesförbud 1/2-15/8
- Förslag tillträdesförbud 1/2 - 31/8
- Förslag tillträdesförbud 1/4 - 31/7
- ↔ Passage tillåten närmare än 100 m från strand

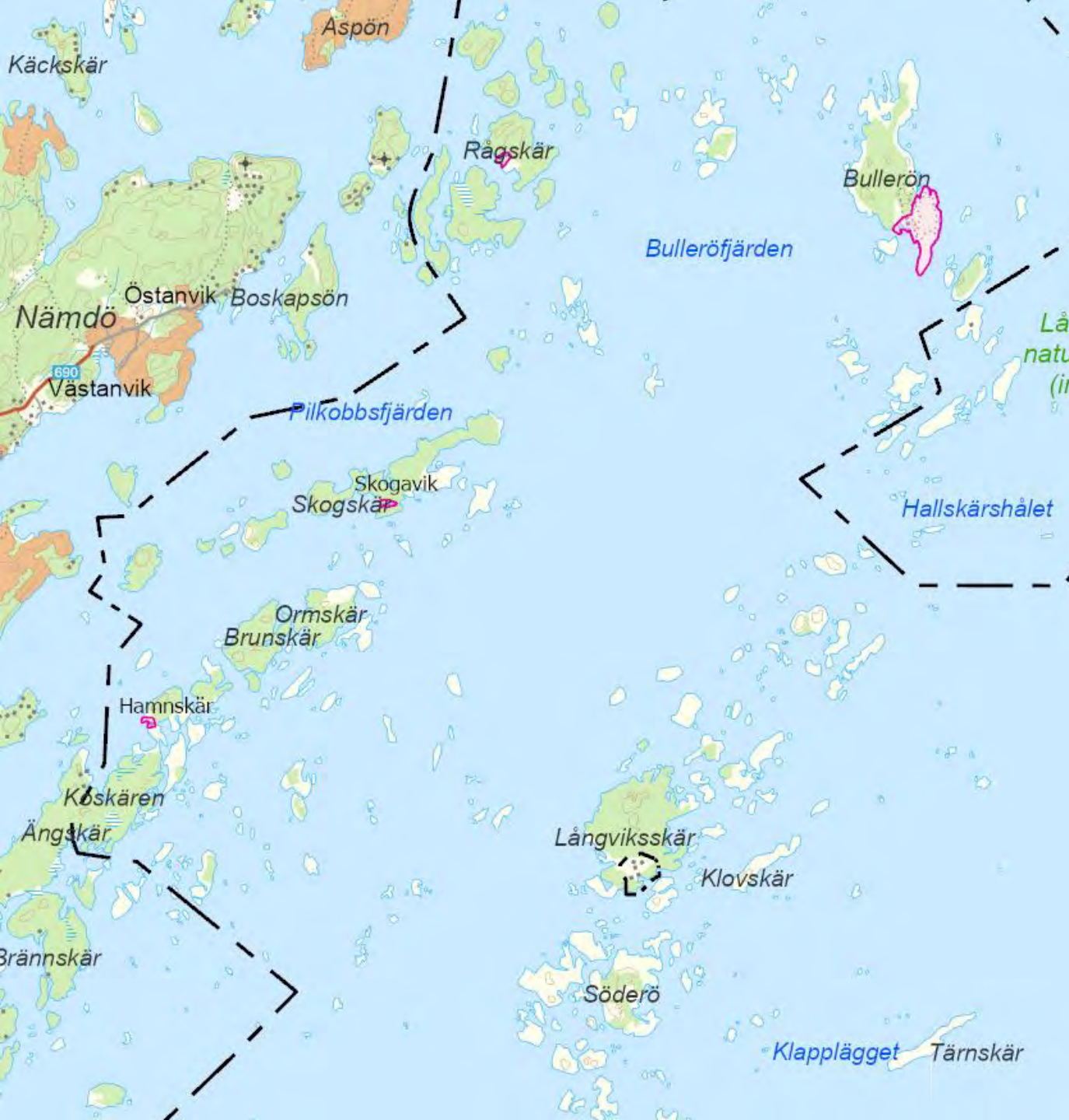
# Skillnad mot idag

## – för friluftsliv och besökare

- Nya förbud:
  - att bortföra eller stapla stenar, orsaka störande ljud, tälta inom vissa områden
  - att ta med hund eller annat husdjur på Tärnskar 1 april – 31 juli
  - att orsaka störande ljud
  - att utan Länsstyrelsens tillstånd
    - samla olika angivna artgrupper av djur
    - anordna tävlingar eller andra arrangemang med mer än 150 deltagare
    - placera ut orienteringskontroll, snitsla eller liknande



Foto: Claes Grundsten.



# Översikt, förbud att tälta med mera

Fyra platser berörs

## Teckenförklaring

--- Förslag till avgränsning av nationalparken


 Förbud mot tältning med mera enligt föreskrift 3 § punkt 7





Foto: Claes Grundsten.

## Men tillåtet att...

- tälta med mera upp till två dygn på samma plats (inte inom vissa ytor i anslutning till bebyggelse)
- ligga med båt upp till två dygn på samma plats
- elda på anvisade platser samt i grill på ben eller friluftskök.

# Skillnad mot idag

## – ändringar för sjötrafiken

Kommer regleras med sjötrafikförordningen

- Hastighetsbegränsning sänks från 7 till max 5 knop (gäller som idag inom 100 meter från land)
- Inom några grunda vikar blir det
  - Förbud mot ankring
  - Förbud mot farkost
  - Förbud mot motordriven farkost
- Bryter man mot föreskrifter enligt sjötrafikförordningen kan man få böter på plats



# Översikt

## Förbud inom vissa grunda vikar




### Teckenförklaring

--- Förslag till avgränsning av nationalparken

Regleringar

 Ankring

 Farkost

 Motordriven farkost/ankring



Förslag till skötselplan för  
Nämndöskärgårdens  
nationalpark och  
Långviksskärs naturreservat

## Skötselplanen





## Främja en adaptiv förvaltning

- Styrs av långsiktiga mål och inriktningar för skötsel och besökarmottagning
- Skötselplanen beskriver vad som ska uppnås (mål), inte exakt hur (åtgärder)
- Resultat och effekter följs upp
- Erfarenhetsutbyte med föreningar och företagare genom skötselråd och aktörssamverkan





# Förvaltningsmiljöer-/områden

- Grunda mjukbottnar
- Djupa mjukbottnar
- Grunda och djupa hårbottnar
- Skär och små öar
- Bullerö, Rågskär och Långviksskär samt torpmiljöerna
- Övriga skogsklädda öar



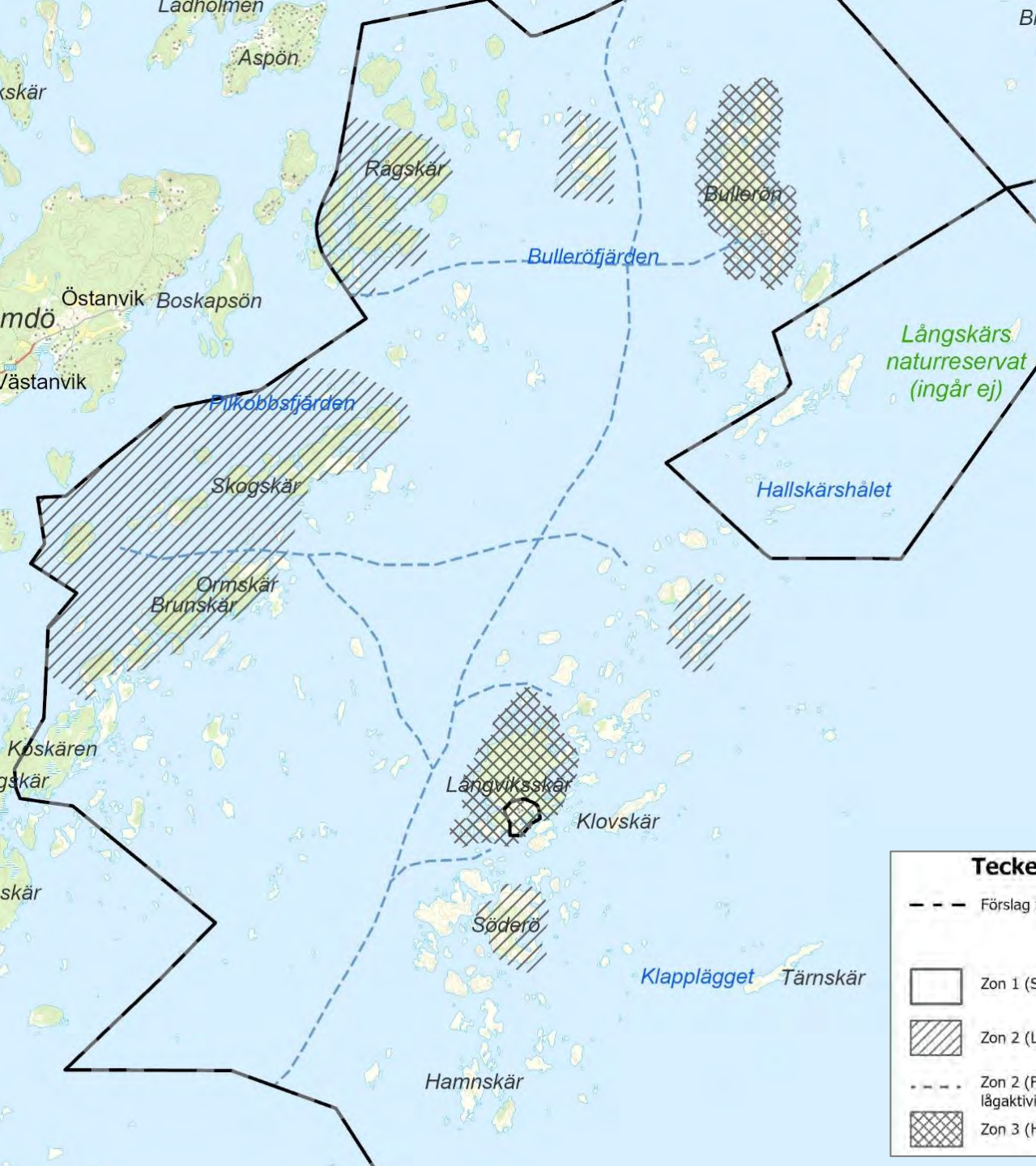
## Vad ändras gällande naturskötseln?

- Mer fokus på marina värden, i synnerhet grunda mjukbottnar – gynna värdefulla bottenar och rovfisk
- Fortsatt fokus på hävdade marker – bete, slåtter/röjningar, hamling av träd
- Fortsatt arbete med reglering av mink



## Vad ändras för besökarna?

- Lättare att hitta till och runt i området – vägvisare och informationsplatser i och utanför nationalparken
- Mer information om området
- Naturvägledning som sprider kunskap
- Ökad tillgänglighet på Bullerö
- Justerade fågelskyddsområden
- Sannolikt fler som arrangerar turer till och guidningar i området



# Zonering av området

- En skala från naturliga förhållanden till områden som präglas av fler besökare, mer aktivitet och tillgängliggörande med hjälp av anordningar och leder.
- Vägledande för förvaltaren samt hjälper besökare att få rätt förväntningar.

Teckenförklaring	
---	Förslag till avgränsning av nationalparker
[White box]	Zon 1 (Stillhetszon)
[Diagonal lines]	Zon 2 (Lågaktivitetszonen)
---	Zon 2 (Frekventerade färdvägar inom lågaktivitetszon)
[Cross-hatch]	Zon 3 (Högaktivitetszon, med entréer)





# Konsekvenser

- Förändringar jämfört med idag
  - Fiskerätter – ändringar i fågelskyddsområden
  - Närboende – Nämdö kan få större uppmärksamhet med nationalparken, marginella ändringar med anledning av föreskrifter och skötselplan
  - Företagare och föreningar – nya möjligheter för naturturistföretag och besöksnäring runt området. Har man arrangemang med stora grupper (över 150 deltagare) kan det behöva planeras i god tid eftersom man måste ansöka om tillstånd.
  - Möjlighet att vara delaktig i skötselråd och aktörssamverkan



# Konsekvenser

- Förändringar jämfört med idag
  - Överspill?
  - Försvarsmakten föreslås få undantag från vissa föreskrifter för att de ska kunna verka i området
  - De som förvaltar farleder, sjösäkerhetsanordningar och sjövägsmarken kommer fortsatt kunna göra det
  - Föreskrifterna utgör inget hinder för insatser av polis, räddningstjänst, och liknande (som idag)



Foto: Länsstyrelsen

## Konsekvenser

- Skyddet för naturen
  - Uppdaterat och relevant utifrån hur dagens kunskap
  - Starkare (nytt) skydd för den marina miljön
- Bättre förutsättningar för friluftsliv och naturturism genom
  - tydliga och ensade regler så att naturen inte förstörs
  - naturvägledning som ger berikande upplevelser och nya kunskaper som besökare tar med sig till andra områden i skärgården





## Lämna synpunkter på innehållet i sak

- På det ni anser är rätt eller bra, och det som bör ändras eller tas bort
- Ge gärna konkreta förslag till ändringar
- Motivera och ge exempel
  
- Har ni synpunkter eller förslag på annat i processen får ni gärna kontakta oss via mail eller telefon när som helst

[> Länk till remissen på Naturvårdsverkets webbplats](#)

[> Länk till projektsidan på Länsstyrelsens webbplats med ett visuellt kartsöd till remissen](#)



A photograph of a wooden picnic table in a field of wildflowers. The table is made of dark wood and is situated in a field of tall grasses and various wildflowers, including yellow and purple ones. In the background, there are rocky hills and trees under a clear blue sky. The word "Frågor?" is written in white text in the center of the image.

Frågor?

Foto: Länsstyrelsen.



Foto: Länsstyrelsen

- Nyhetsbrev, anmälan via <https://www.lansstyrelsen.se/stockholm/om-oss/pressrum/nyhetsbrev.html>
- Webbsida, uppdateras löpande [lansstyrelsen.se/stockholm/namdoskargarden](https://www.lansstyrelsen.se/stockholm/namdoskargarden)
- Instagram@namdoskargardensnp
- E-post: [nationalparksbildning-namdoskargarden@lansstyrelsen.se](mailto:nationalparksbildning-namdoskargarden@lansstyrelsen.se)

