

# Östergötlands läns författningssamling



Länsstyrelsen

ISSN 1401-3665

05FS 2023:12

Utkom från trycket  
den 17 februari  
2023

## Beslut om utvidgning av Brostugugölens naturreservat i Norrköpings kommun samt fastställande av skötselplan för området;

Beslutade den 16 december 2022  
511-23107-21

Länsstyrelsen utvidgar med stöd av 7 kap. 4 § miljöbalken Brostugugölens naturreservat. Naturreservatets gräns framgår av den snedstreckade ytan omgiven av heldragen svart linje på bifogad karta, bilaga 2. Syfte och föreskrifter som anges i beslutet om bildande av Brostugugölens naturreservat 29 juni 2016 (diarienummer 511-4575-12; Bilaga 3) ska gälla också inom det utvidgade naturreservatet. I undantagen från föreskrifterna, som anges efter C- föreskrifterna, ska läggas till: Föreskrifterna ska heller inte utgöra hinder för att nyttja och underhålla ett befintligt jaktorn i den 2022-12-16 utvidgade delen av reservatet.

Beslutet riktar sig till allmänheten samt fastighetsägare och innehavare av särskild rätt vars rättigheter att använda mark- och vattenområden berörs inom reservatsområde Brostugugölens naturreservat utgörs av en samling värdefulla blandskogsmiljöer som domineras av gran och asp med tallskogsklädda hällmarker på toppen av blockrika höjder. Skogen är rik på gamla träd av såväl gran och tall som asp och björk med en stor variation i ålder liksom förekomst av död ved. De gamla träden och den döda veden ger goda livsförutsättningar för många sällsynta lavar, mossor, vedlevande insekter och vedsvampar. I de näringsrikare miljöerna med granskog finns även kalkinslag med en intressant marksvampflora. En lång rad rödlistade arter funna inom området. Dessa miljöer och arter har svårt att klara sig i brukad skogsmark varför området är lämpligt att skydda som naturreservat.

Brostugugölen och den utvidgade delen ligger i så kallade värdetrakter för gran-, tall- och triviallövskog. Områdets naturvärden, storlek och placering i landskapet gör att Brostugugölens utvidgning är högprioriterad för områdesskydd enligt den nationella och regionala strategin för områdesskydd i skog.

Länsstyrelsen fastställer i enlighet med 3 § förordningen (1998:1252) om områdeskydd enligt miljöbalken m.m. för vad som anges för den utvidgade delen av naturreservatet (övriga delar har tidigare fastställts i länsstyrelsens beslut 2016-06-29, dnr 511-4575-12).

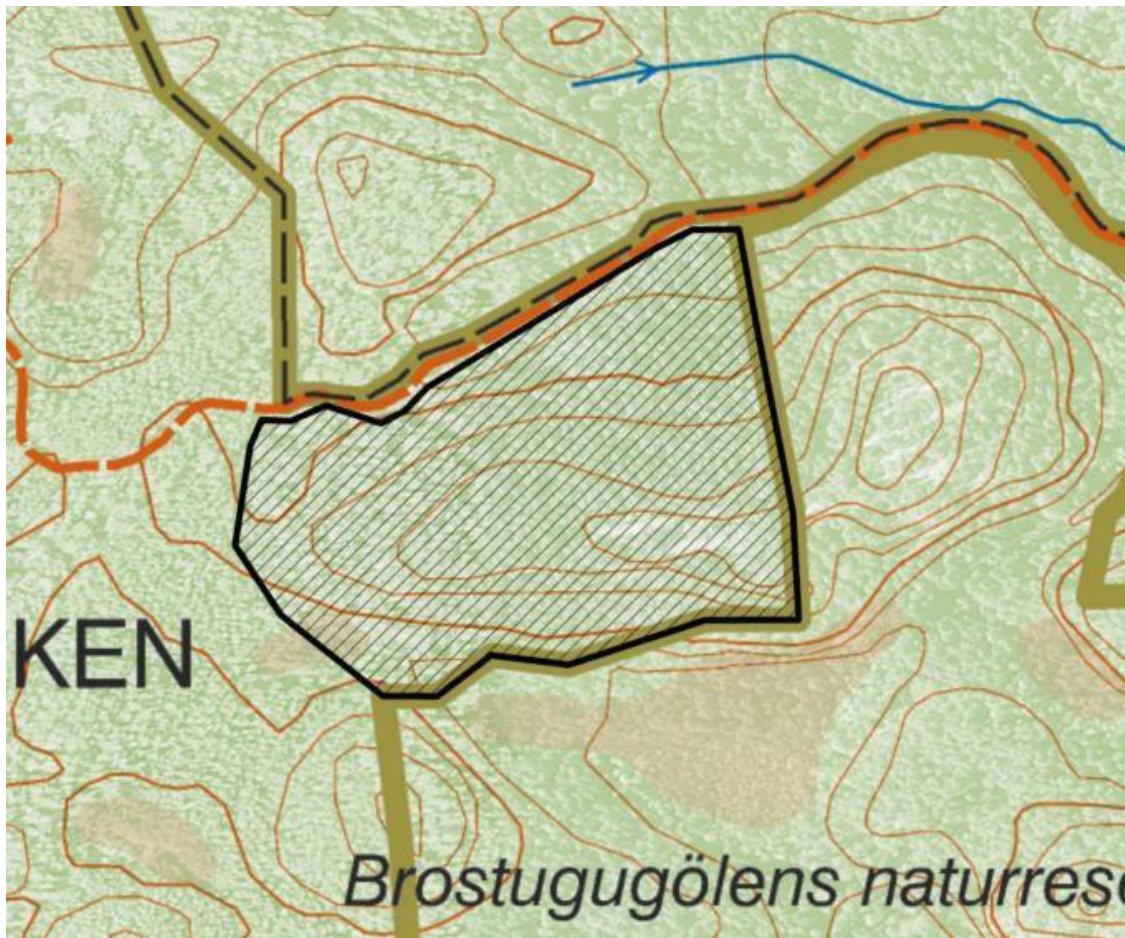
Förvaltare för den utvidgade delen ska, som tidigare beslutats för övrig del av naturreservatet, vara Länsstyrelsen Östergötland.

Beslutet gäller från den dag det vunnit laga kraft utom föreskrifter meddelade med stöd av 7 kap. 30 § miljöbalken, avdelning C, vilka gäller omedelbart.

\*Skötselplanen är utesluten här. Den har dnr 511-23107-21 och finns på länsstyrelsen.

AnnHolmlid

Olle Jonsson



Beslutskarta för utvidgning av Brostugugölen naturreservat 2022-12-16 (dnr 511-23107-21). Området för utvidgningen är svart snedstreckad och avgränsas av heldragen svart linje.