

	Särskilt känslig tid
	Sanering kan utföras

Fiskarsundet - Slottsviken

A-prioriterat område

Skyddsvärden	Jan	Feb	Mar	Apr	Maj	Jun	Jul	Aug	Sep	Okt	Nov	Dec
Lek och uppväxtområde för fisk												
Fiskefredningsområde												

Områdesbeskrivning

Längs stora delar av stränderna och på grunda bottnar finns låg vegetation av typen strand-/kärlväxtäng och kring viken finns sanka fuktiga stränder och grusstrand.
Se MSBs saneringsmanual: Vassbälten och strandängar, Känslighetsindex 9 (högst känslighet)
Finsedimentstränder Känslighetsindex 8
Grusstränder Känslighetsindex 3

Skydds- och saneringsaspekter i strandzonen

Hög prioritet bör läggas på att förhindra oljepåslag genom att t.ex. använda barriärlänsor och strandtäckning.

Olja i vegetation ska i möjligaste mån tas bort manuellt.

Vid små oljemängder:

Överväg naturlig återhämtning.

Vid större oljemängder:

Vassbälten och strandängar samt Finsedimentstränder

Manuell upptagning med handredskap, gärna från båt som lämpar sig för grunda vatten.

Undvika att trampa ner oljan eller på annat sätt trycka ner oljan i sedimenten.

Lägg ut spänger som gångstigar för att förhindra trampskador.

Klibbig olja bör tas upp manuellt eller täckas.

I vissa fall kan oljan styras till bredare vassbältesområden som växer tillräckligt djupt och fungera som "naturlig läns". Nedoljad vass kan sedan tas bort och brännas. Möjligheten att genomföra åtgärden bör bedömas från fall till fall och ske efter expertsamråd.

Grusstrand

Manuell upptagning med handredskap i första hand.

Flodning eller lågtryckspolning med kallvatten vid ytlig olja kan övervägas. Uppsamling och upptagning av den nedspolade oljan i vattnet med barriärlänsor, absorptionslänsor och upptagare.

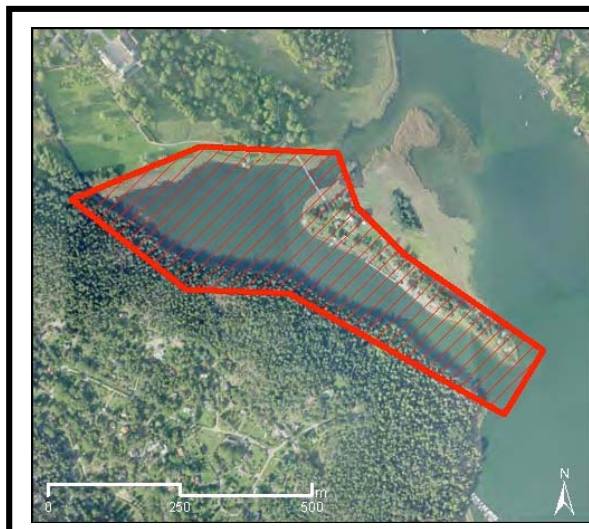
Bark eller torv kan läggas ut efter grovsanering om kladdig olja finns kvar. Ev. inarbetning av bark/torv med borstar om hög saneringsgrad krävs.

Naturlig återhämtning efter grovsanering.

Skyddsvärdesbeskrivning (Understruket – grund för prioritering)

Söder om Tyresö slott ligger Fiskarsundet som är en del av Kalvfjärden. Längs stora delar av stränderna och på grunda bottnar finns låg vegetation av typen strand-/kärlväxtäng och kring viken finns sanka fuktiga stränder och en grusstrand. Fiskarsundet är till största delen ett fiskefredningsområde. I Follbrinksströmmen som går från sjön Fatburen och mynnar i Fiskarsundet har det planterats ut Ävaöring, dock med begränsad framgång. Åtgärder är planerade. Vid åmynningen längst in i sundet bildas en estuarieliknande miljö. Det grunda Fiskarsundet är lek- och uppväxtområde för abborre, gädda och gös.

Referens: Saneringsmanual för olja på svenska stränder, MSB



Infoga Sjäskort eller Bildmaterial från området