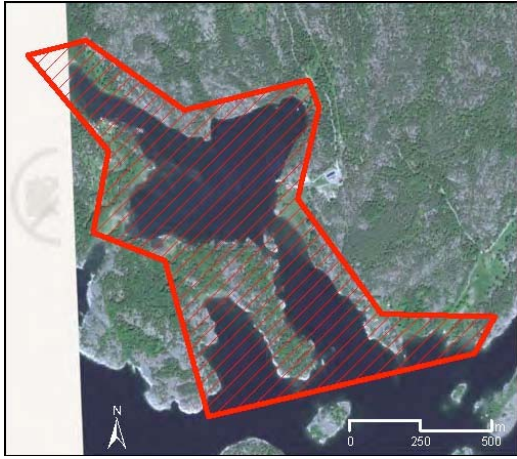


	Särskilt känslig tid
	Sanering kan utföras

Varnöfladen
A-prioriterat område

Skyddsvärden	Jan	Feb	Mar	Apr	Maj	Jun	Jul	Aug	Sep	Okt	Nov	Dec
Lek och uppväxtområde för fisk												
Häckning sjöfågel												
<p>Områdesbeskrivning</p> <p><u>Sjöfart</u> Farleder Klass 1 Prioriterade sjövägar och Klass 3 Avsedda för mindre sjöfart</p> <p><u>Naturmiljö</u> En nästan helt isolerad vik med låg vattenomsättning och sankt fuktiga stränder och inslag av säv, vass och flytbladsvegetation. Längre in i viken finns mindre områden med strand-/kärlväxtängar. I den yttre delen av fladen ligger rev och vegetationsklädda bottnar på måttliga djup. Se MSBs Saneringsmanual Vassbälten och strandängar Känslighetsindex 9 (högst känslighet). Klippstränder Känslighetsindex 6 Grusstränder Känslighetsindex 3</p> <p>Skydds- och saneringsaspekter i strandzonen Hög prioritet bör läggas på att förhindra oljepåslag. Olja i vegetation ska i möjligaste mån tas bort manuellt.</p> <p><u>Vid små oljemängder:</u> Överväg naturlig återhämtning.</p> <p><u>Vid större oljemängder:</u> <i>Vassbälten och strandängar</i> Manuell upptagning med handredskap, gärna från båt som lämpar sig för grunda vatten. Undvika att trampa ner oljan eller på annat sätt trycka ner oljan i sedimenten. Lägg ut spänger som gångstigar för att förhindra trampskador. Klibbig olja bör tas upp manuellt eller täckas. I vissa fall kan oljan styras till bredare vassbältesområden som växer tillräckligt djupt och fungera som "naturlig läns". Nedoljad vass kan sedan tas bort och brännas. Möjligheten att genomföra åtgärden bör bedömas från fall till fall och ske efter expertsamråd.</p> <p><i>Klippstränder</i> Ta bort nedoljad tång, drivved och skräp. Manuell upptagning med handredskap. Naturlig återhämtning efter grovsanering.</p> <p><i>Grusstrand</i> Manuell upptagning med handredskap i första hand. Flodning eller lågtryckspolning med kallvatten vid ytlig olja kan övervägas. Uppsamling och upptagning av den nedspolade oljan i vattnet med barriärlänsor, absorptionslänsor och upptagare. Bark eller torv kan läggas ut efter grovsanering om kladdig olja finns kvar. Ev. inarbetning av bark/torv med borstar om hög saneringsgrad krävs. Naturlig återhämtning efter grovsanering.</p> <p>Skyddsvärdesbeskrivning (Understruket – grund för prioritering) Den stora grunda viken, Varnöfladen på södra Ornö, är en nästan helt isolerad vik med låg vattenomsättning och <u>sankt fuktiga stränder</u> och inslag av säv, vass och flytbladsvegetation. Längre in i viken finns mindre områden med <u>strand-/kärlväxtängar</u>. I den yttre delen av fladen ligger rev och vegetationsklädda bottnar på måttliga djup. Här finns förutsättningar för ett rikt växt- och djursamhälle. Viken är <u>fiskefredad</u> mellan första april och mitten på juni. Skrubbskädda, <u>abborre och sik leker och gädda och gös har sina uppväxtområden här</u>. Ejder, knipa, skäggdopping och knölsvan häckar i området. Varnöfladen ingår i det stora <u>naturreservatet</u> och i <u>natura 2000-området Varnöfladen</u>.</p>												
Referens: Saneringsmanual för olja på svenska stränder, MSB												



Infoga Sjäkort eller Bildmaterial från området