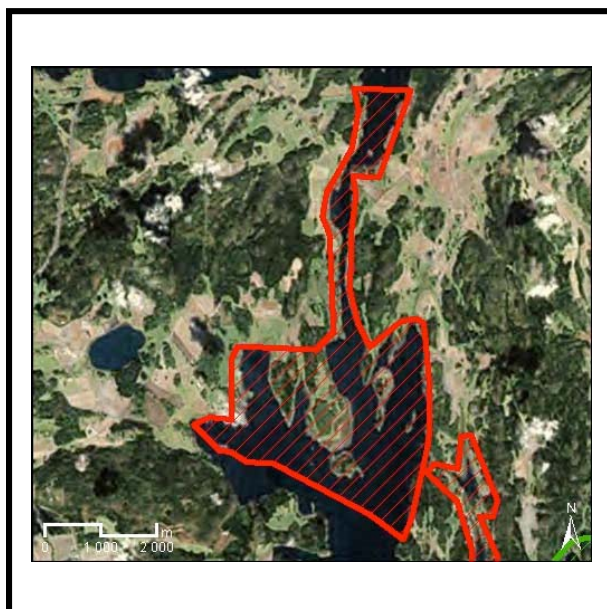


	Känslig tid
	Sanering kan utföras

## Tullgarn

### A-prioriterat område

Skyddsvärden	Jan	Feb	Mar	Apr	Maj	Jun	Jul	Aug	Sep	Okt	Nov	Dec
Lek och uppväxtområde för fisk												
Häckning sjöfågel												
Övervintring sjöfågel												
<p><b>Områdesbeskrivning</b></p> <p><u>Sjöfart</u> Farled Klass 3 Avsedd för mindre sjöfart</p> <p><u>Naturmiljö</u> Stora grunda vikar med vass, säv och flytbladsvegetation. Havsstrandängar av Östersjötyp och ler- och sandbottnar som blottas vid lågvatten. Se MSB Saneringsmanual: Vassbälten och strandängar, Känslighetsindex 9 (högst känslighet)</p> <p><b>Skydds- och saneringsaspekter i strandzonen</b> Hög prioritet bör läggas på att förhindra oljepåslag genom att använda barriärlänsor. Olja i vegetation ska i möjligaste mån tas bort manuellt.</p> <p><u>Vid små oljemängder:</u> Överväg naturlig återhämtning.</p> <p><u>Vid större oljemängder:</u> <i>Vassbälten och strandängar</i> Manuell upptagning med handredskap, gärna från båt som lämpar sig för grunda vatten. Undvika att trampa ner oljan eller på annat sätt trycka ner oljan i sedimenten. Lägg ut spänger som gångstigar för att förhindra trampskador. Klibbig olja bör tas upp manuellt eller täckas. I vissa fall kan oljan styras till bredare vassbältesområden som växer tillräckligt djupt och fungera som "naturlig läns". Nedoljad vass kan sedan tas bort och brännas. Möjligheten att genomföra åtgärden bör bedömas från fall till fall och ske efter expertsamråd.</p> <p><b>Skyddsvärdesbeskrivning</b> Här finns naturtyperna stora grunda vikar med mycket vass, säv och flytbladsvegetation, <u>havsstrandängar</u> av Östersjötyp och ler- och sandbottnar som blottas vid lågvatten. Området är <u>uppväxtområde</u> för abborre, gädda och gös. De vidsträckta strandängarna är viktiga födosöksområden för rastande vadare. Här häckar bland annat <u>ejder</u> och knipa. Tullgarn är ett viktigt övervintringsområde för sjöfågel. Vilka fågelarter som förekommer vintertid beror på väderlek och isförhållanden. Största delen av området ligger inom <u>naturreservatet Tullgarn och natura 2000-området Tullgarn, ost.</u></p> <p><b>Referens:</b> Saneringsmanual för olja på svenska stränder, MSB</p>												



*Infoga bild över området*