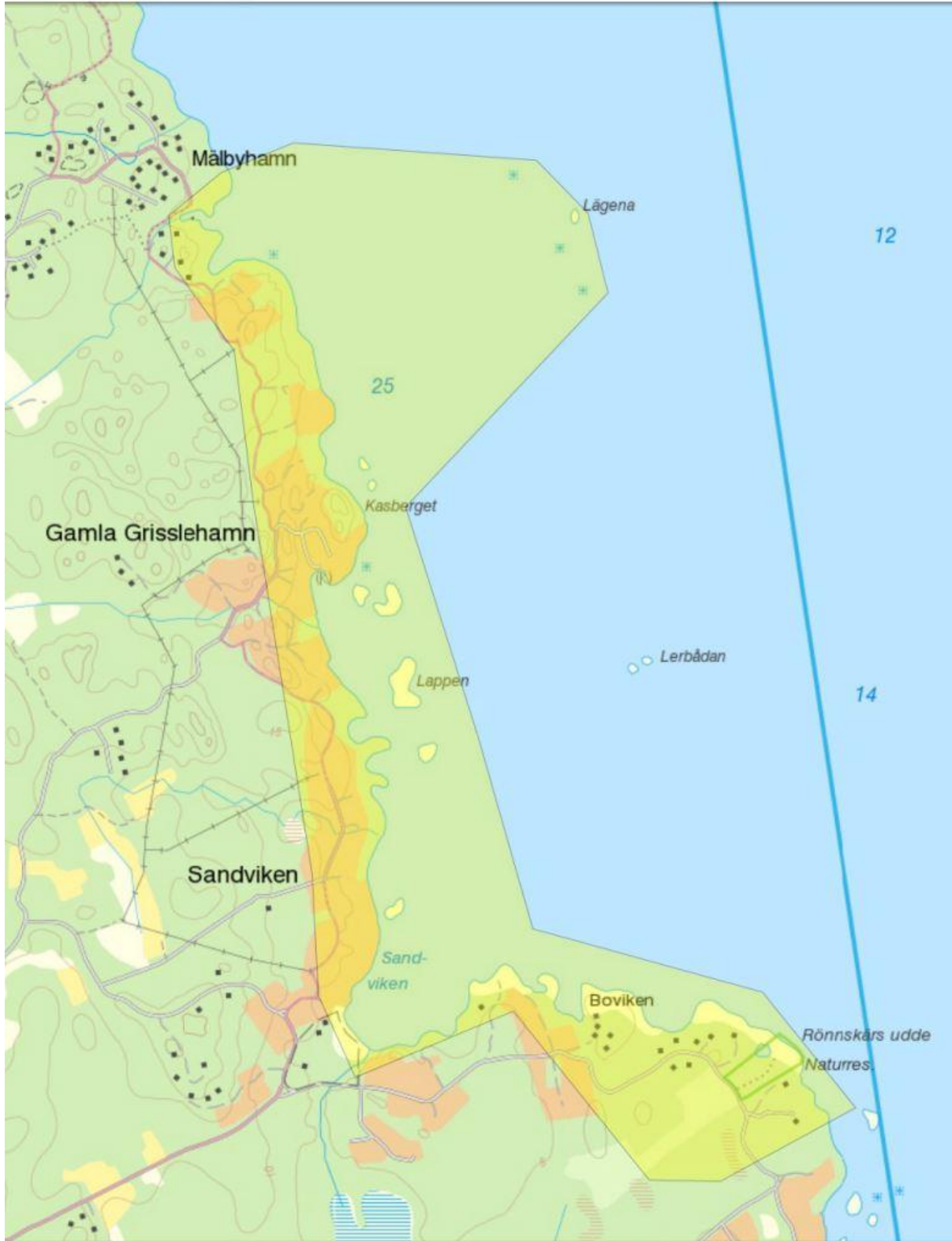


Sandviken och Rönnskärs udde
B-prioriterat område

	Känslig tid
	Akut behov av sanering
	Sanering kan utföras

Skyddsvärden	Jan	Feb	Mar	Apr	Maj	Jun	Jul	Aug	Sep	Okt	Nov	Dec
Alfågel, övervintrande												
<p>Områdesbeskrivning Övervintrande alfågel förekommer frekvent längs kuststräckan vintertid.</p> <p>Längs kuststräckan finns flera värdefulla rastområden för sträckande vadare och sjöfågel. Rönnskärs udde är en klassisk sträckfågellokal. Framför allt under hösten passerar här stora mängder lommar, gäss, änder, rovfåglar samt imponerande mängder med kråkor. Rönnskärs udde är belägen på Vaddös östsida mot Ålands hav. Hållmarksområdet på Rönnskärs udde är en klassisk fågellokal och det främsta skälet till att området skyddas som naturreservat.</p> <p>Vaddökusten har stor betydelse som vandringsstråk för lax, havsöring och ål.</p> <p>Klippstränder dominerar.</p> <p><u>Strandtyper</u> Klippstränder, Känslighetsindex 6 (skala 0-9 där 9 har högst känslighet) Se MSBs saneringsmanual</p>												
<p>Skydds- och saneringsaspekter i strandzonen Hög prioritet bör läggas på att förhindra oljepåslag. Vid små oljemängder: Överväg naturlig återhämtning.</p> <p>Vid större oljemängder: <i>Klippstrand</i> Olja i vegetation ska i möjligaste mån tas bort manuellt. Ta bort nedoljad tång, drivved och skräp. Manuell upptagning med handredskap. Naturlig återhämtning efter grovsanering.</p>												
<p>Skyddsvärdebeskrivning</p> <p>Fågel: Övervintrande alfågel samt sträckfågel. Fisk: Vandringsstråk för lax, havsöring och ål</p>												
<p>Referens: Saneringsmanual för olja på svenska stränder, MSB</p>												

Kartor



Sandviken och Rönnskärs udde

