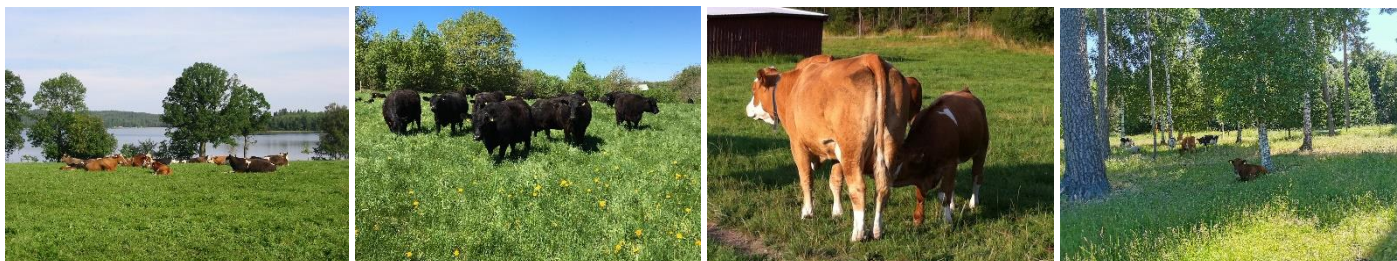


# Studieresa om betesdrift till Halland och Skåne



**Funderar du på dina betesmarker, djurens tillväxt på bete, mjölkproduktion på bete och om det går att tänka på nytt sätt? Eller bara vill få inspiration och träffa andra trevliga lantbrukare? Följ med oss på studieresa!**

En resa för dig som är intresserad av betesdrift. Vi kommer besöka gårdar med olika typer av betesdrift och inriktning - intensiv, särskilda värden, regenerativt/holistiskt. Förutom flera olika studiebesök kommer vi att prata om byggnadslösningar, foder, lönsamhet och det senaste inom nötköttsproduktionen. Maja-Lena Främpling, Lantbruksråd i Väst håller i gårdsbesöken och resan.

**När:** 1-3 juli 2024

**Var:** Halland och Skåne

**Kostnad:** 2990 kr + moms

Ingår i priset: buss, reseledare, fika, luncher, middag båda kvällarna & hotell (del i tvåbäddsrums) samt spa en kväll. Tillkommer gör dryck till middagarna och önskas enkelrum tillkommer ett enkelrumstillägg på 1250 kr. Resan är finansierad via Landsbygdsprogrammet och Greppa Näringsen.

## **Måndag 1 juli**

**7.00** Norrköping = Resecentrum hållplats c1.

**7.40** Linköping= Länsstyrelsen, Östgötagatan 3.

**8.15** Mjölby = Rastplats potatisrondellen, vid pendlarparkering nära Mc Donalds.

## *Anja Dalhög, Lommaryds prästgård, Aneby*

Mjölkproduktion med 100 SRBkor, rekryteringskvigor och några tjurar. Prästgårdsarrende på sydsvenska höglandet med ca 90ha åker och 60ha naturbetesmark. Har produktionsbete på naturbetesmark med tidigt betessläpp för alla djuren. Fällindelning och stripbete med mjölkorna, med visst stöd av återväxt på åkermark. Efterbetar på höst/vinter med Nordsvenskar. Korna får nytt bete efter nästan varje mjölkpass (lite beroende på storlek på fällor och grästillväxt). Kvigorna får nytt bete var sjunde-tionde dag.

<http://prastgardensmejeri.se/>

Facebook: <https://www.facebook.com/prastgardensmejeri>

Instagram: <https://www.instagram.com/prastgardensmejeri/>

*Lunch på Götaströms värdshus, Skillingaryd*

<https://www.gvardshus.se/resturang>



LÄNSSTYRELSEN  
ÖSTERGÖTLAND



### *Piggebo lantbruk, Unnaryd*

Bröderna Robert Johansson och Fredrik Rubin på Piggebo lantbruk ser möjligheter där andra ser hinder. De sporras av att hitta lösningar för en lönsam betesbaserad produktion på små skiften. 2019 var de Årets nötköttsföretag i Halland. Konventionell integrerad nötköttsproduktion med ca 150 djur totalt varav 40 dikor, köper även in mjölkkrastjuror. Dikor och kvigor är med i betesdriften. Har 40 gårdar de brukar, ca 200blocknummer i SAM, ca 90 ha naturbeten och en totalareal på 185ha.

### *Vi övernattar på Hotellet i Ullared där vi serveras en kvällsbuffé*

Ett gästvänligt boende med moderna bekvämligheter. Shoppingmöjligheter finns fram till kl 20.00 <https://www.gekas.se/>

### **Tisdag 2 juli**

#### *Martin Ivarsson, Stommen, Ullared*

Martin drivs av att se betet som en resurs och inte som belastning. Driften består av ca 100 mjölkkor och 70 kvigor, ekologisk produktion. Brukar 200ha varav 100ha slåttervall, 50ha åkermarksbete, 25ha spannmål och 25 ha naturbete. Åger ca 95 ha resten är arrende. Gården är självförsörjande på foder och säljer vallfoder. Utfodrar inga djur med koncentrat sedan 1,5år tillbaka. För att anpassa kvigorna till betesdriften föds all rekrytering koncentrerat på 3 veckor i oktober. Har ett 5\*3 semineringsystem. Alla övriga kalvar säljs till en granne vid 3 veckors ålder. Korna mjölkas idag i grop men under hösten 2024 ska två robotar installeras. Gården ligger i mellersta Halland i en klassisk mellanbygd som är rätt kuperad, både stora och små insprängda fält. 50 meter över havet med 1200-1400mm regn om året, så större problem med regn än med torra.

#### *Lunch på Gudmundsgården*

Hallands äldsta gårdscharkuteri med gårdsbutik & gårdcafé.

<http://gudmundsgarden.se/>

#### *Andreas Måttgård, Steninge*

Helintegrerad dikalvsproduktion med drygt 100 kalvande. Är KRAV certifierad, betesbaserad och har utgångsdjur. Andreas ska snart bygga för att kunna ta in djuren vid behov. Brukar drygt 400ha och tänker lite annorlunda kring foder och kostnader. Har god lönsamhet med mycket låga foderkostnader. Målsättningen är att slakta vid 30 månader och att ungdjuren får 3 betessåsonger. Tänker regenerativt och holistiskt i betesdriften.

### *Vi övernattar på Elisefarm i Höör här väntar 3 rätters middag och spa för den som önskar*

<https://elisefarm.se/>

### **Onsdag 3 juli**

#### *My Rask, Åkarpsgården, Tjörnarp*

Åkarpsgården bedriver landskapsvård med nötkreatur och hästar. Har 15 kalvande av rasen Angus, ca 40-50 djur totalt (skiljer sig lite under året). 60ha varav ca 30ha är betesmark. Är med i utgångsprogrammet och betar så länge som möjligt. Tittar på de regenerativa principerna, deras förhoppning och plan är att driva gården med fokus på miljö, kulturlandskap och djurvälstånd. Kalvarna går kvar till de är ca 10 månader. Håller djuren i 2 grupper.

<https://akarpsgarden.se>



LÄNSSTYRELSEN  
ÖSTERGÖTLAND



*Sven-Arne Nilsson, Råby*

Hos Sven-Arne producerar korna mjölk från på betesproduktion stora delar av året, för honom handlar bete om att få ekonomi i produktionen. 25 Holsteinkor som betar från mitten av april till september (sinkor till november). Kornas avkastning ligger på ca12000 liter per ko och år. Efter många år som mjölkbonde är han övertygad om att det är bete som lönar sig bäst. Gården har 30 ha som räcker både till bete och vall för att klara vintern. Som mest har han haft 40 mjölkkor på gården men med ålderns rätt har han trappat ner lite. I början på betessläppet får korna full vinterfodring inne men efter hand som betet växer till sig äter korna mindre och mindre inne.

*Lunch från Nilssons Gästgiveri*

<https://www.nilssonsgastgiveri.com/>

*Hemfärd, ca tider*

**18.15** Mjölby = Rastplats potatisrondellen, vid pendlarparkering nära Mc Donalds

**18.45** Linköping= Länsstyrelsen, Östgötagatan 3

**19.30** Norrköping = Resecentrum hållplats c1

## Välkomna att följa med!

**Anmälan absolut** senast 3 juni på Länsstyrelsens hemsida. Anmälan är bindande.

<https://www.lansstyrelsen.se/ostergotland/om-oss/kalender/kalenderhandelser---ostergotland/2024-04-17-studieresa-om-betesdrift-till-halland-och-norra-skane.html>

Uppge i anmälan om du har några matallergier.

### Frågor?

Maila eller ring

Maja-Lena (Malla) Fränling [info@lantbruksradivast.se](mailto:info@lantbruksradivast.se), 070-207 51 67

Lovisa Granberg [lovisa.granberg@lansstyrelsen.se](mailto:lovisa.granberg@lansstyrelsen.se), 010-223 54 90



LÄNSSTYRELSEN  
ÖSTERGÖTLAND

