



Stockholms läns författningssamling

Länsstyrelsen

01FS 2019:22

Utkom från trycket
den 3 april 2019.

Länsstyrelsen i Stockholms läns föreskrifter om tillfälliga avstängningar av vattenområden under tiden den 27 - 30 juni 2019 med anledning av ÅF Offshore Race, Stockholms och Värmdö kommuner;

beslutade den 27 mars 2019
(dnr 2589-9653-2019).

Länsstyrelsen i Stockholms län föreskriver följande med stöd av 2 kap 2 § sjötrafikförordningen (1986:300).

1 § På Strömmen i Stockholms kommun i det vattenområde mellan Skeppsholmen och Skeppsbron som framgår av kartbilaga till detta beslut (bil. 1) får fritidsfartyg inte föras mellan kl. 7 och kl. 22 torsdagen den 27 juni 2019, mellan kl. 7 och kl. 22 fredagen den 28 juni 2019, mellan kl. 7 och kl. 22 lördagen den 29 juni 2019 samt mellan kl. 7 och tidpunkten för sista start i ÅF Offshore Race, dock senast kl. 15, söndagen den 30 juni 2019.

Förbuden i första stycket gäller inte fartyg som är tävlande deltagare i ÅF Offshore Race eller funktionärsbåtar som ingår i tävlingsorganisationen.

2 § Inom ett vattenområde på Strömmen och Saltsjön väster om Fjäderholmarna i Stockholms och Nacka kommuner får fartyg inte föras mellan kl. 10.30 och en halvtimme efter sista start i ÅF Offshore Race, dock senast kl. 15, söndagen den 30 juni 2019.

Förbuden gäller inte turlistebunden yrkestrafik, fartyg som är tävlande deltagare i ÅF Offshore Race och funktionärsbåtar ingående i tävlingsorganisationen.

Vattenområdet i första stycket begränsas av land samt räta linjer mellan Stora Fjäderholmens västra udde och Blockhusuddens sydöstra udde; mellan positionerna 59°19,50'N, 18°05,63'O (Djurgården) och 59°19,50'N, 18°05,35'O (Skeppsholmen); mellan Skeppsholmsbrons

mitt och Gustav III:s staty på Skeppsbron; mellan Danvikskanalens västra respektive östra landsida vid mynningen mot Saltsjön; mellan Svindersvikens västra respektive östra landsida vid mynningen mot Saltsjön.

3 § Utöver vad som följer av 2 § får inom det vattenområde på Strömmen som utgör startområde för ÅF Offshore Race och framgår av kartbilaga (bil. 2; de gulfärgade areorna C, D och E) till detta beslut, under tid som anges i 2 § första stycket inte föras andra fartyg än tävlande deltagare i ÅF Offshore Race och Kungl Svenska Segel Sällskapets funktionärsbåtar.

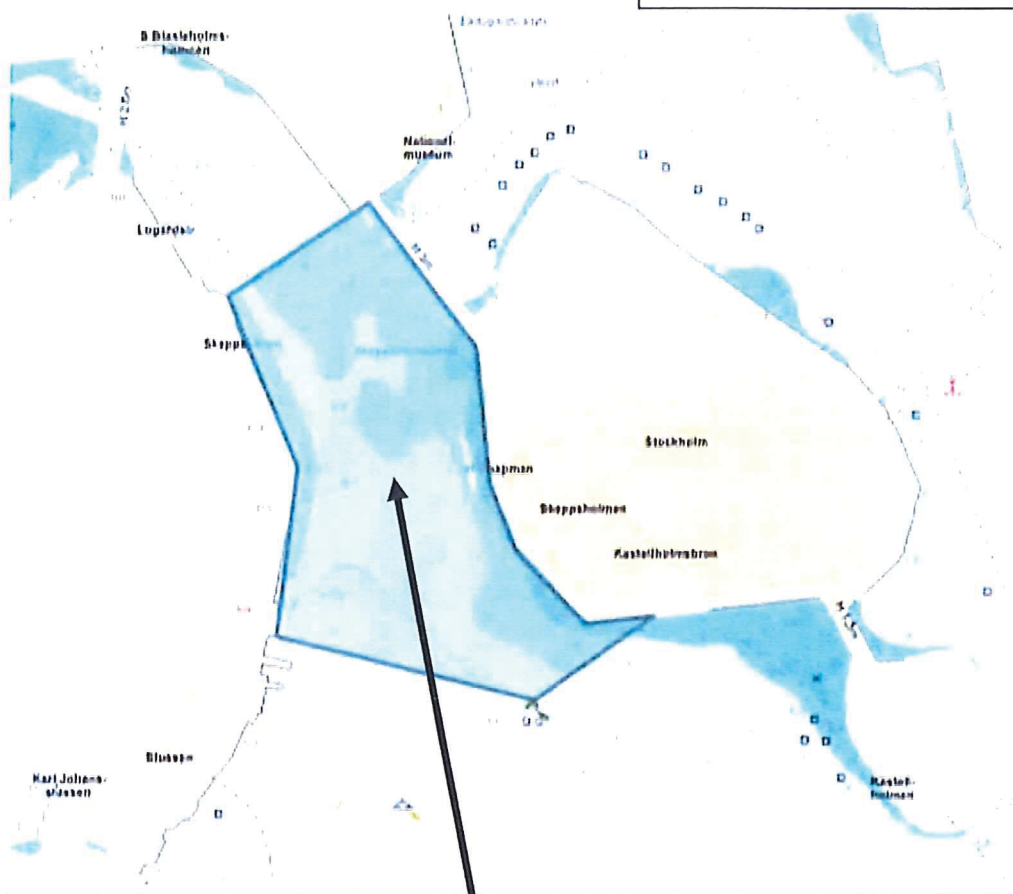
4 § Inom det vattenområde sydost om Sandhamn i Värmdö kommun som framgår av kartbilaga (bil. 3) till detta beslut, får fartyg inte föras mellan kl. 20.30 och en halvtimme efter sista start i ÅF Offshore Race, dock senast kl. 23, söndagen den 30 juni 2019.

Dessa föreskrifter kommer även att kungöras i Underrättelser för sjöfarande.

JOHAN VON SYDOW

Johan Backman
Enheten för förvaltning

Bilaga 1 till Länsstyrelsen i Stockholms läns
beslut, dnr 2589-9653-2019

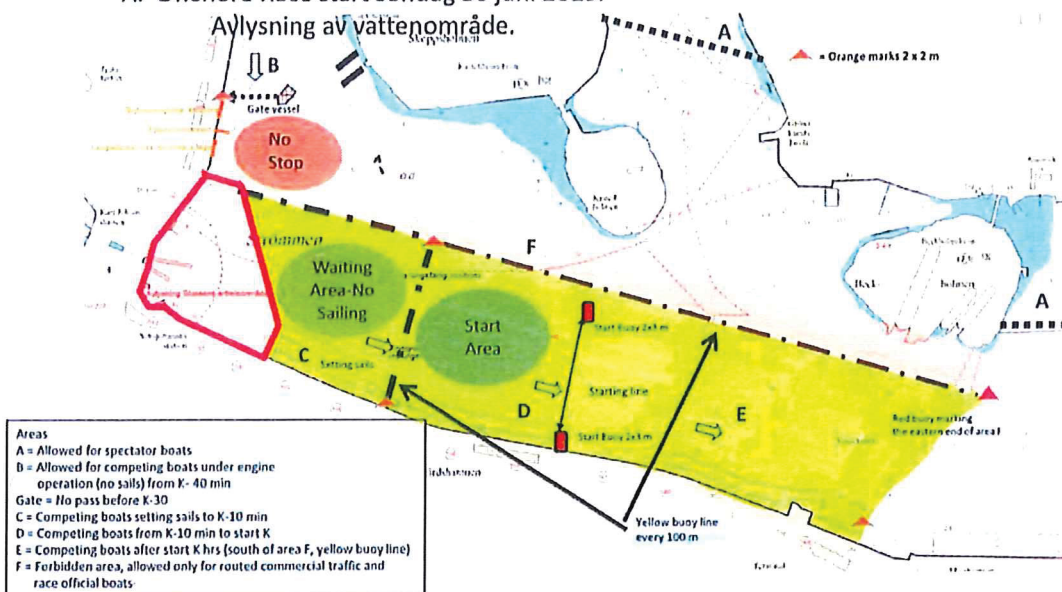


Fritidsfartyg får inte föras mellan kl. 7 och kl. 22 torsdagen den 27 juni 2019, mellan kl. 7 och kl. 22 fredagen den 28 juni 2019, mellan kl. 7 och kl. 22 lördagen den 29 juni 2019 samt mellan kl. 7 och tidpunkten för sista start i ÅF Offshore Race, dock senast kl. 15, söndagen den 30 juni 2019.

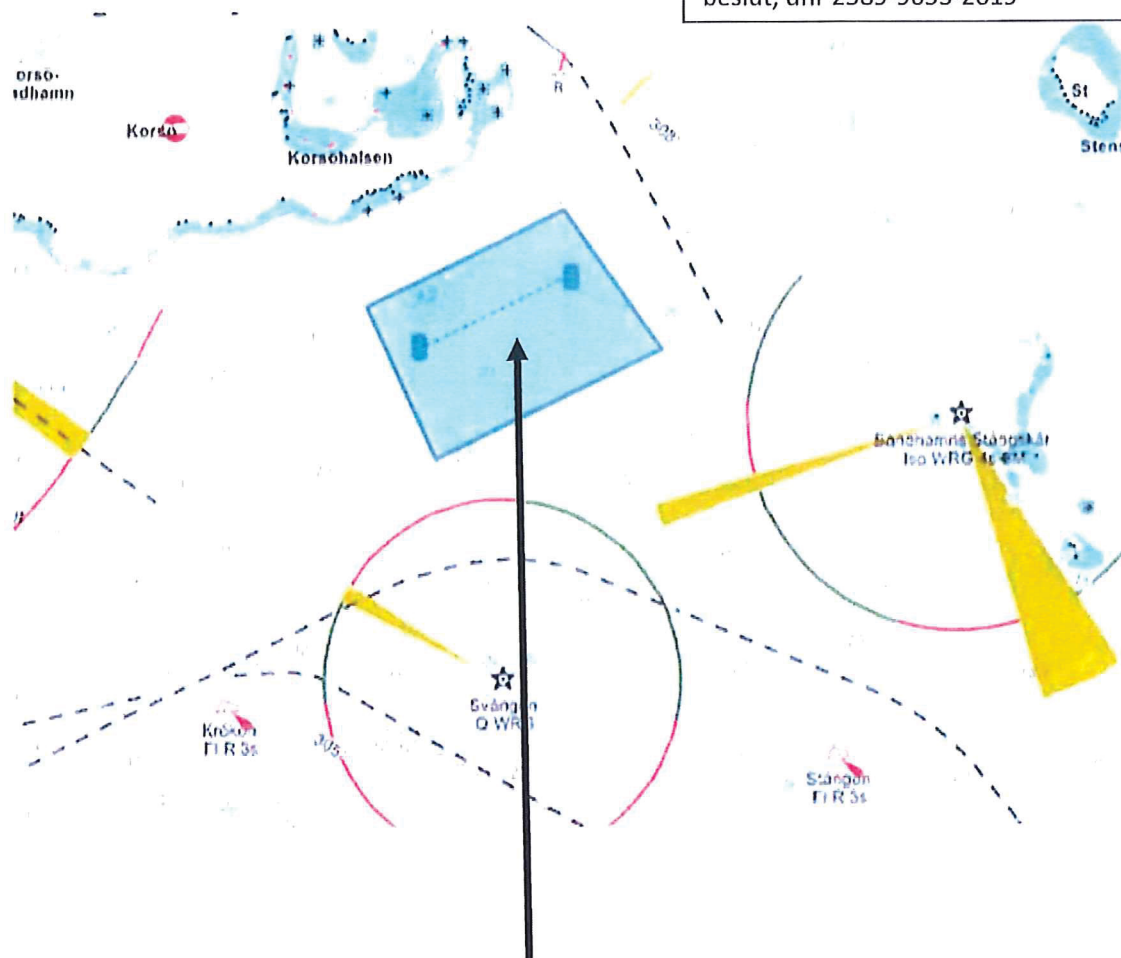
Förbuden i första stycket gäller inte fartyg som är tävlande deltagare i ÅF Offshore Race eller funktionärsbåtar som ingår i tävlingsorganisationen.

ÅF Offshore Race start söndag 30 juni 2019.

Avlysning av vattenområde.



Inom startområdet för ÅF Offshore Race på Strömmen (de gulfärgade areorna C, D och E), får mellan kl. 10.30 och, senast kl. 14.30, söndagen den 30 juni 2019, inte föras andra fartyg än tävlande deltagare i ÅF Offshore Race och Kungl Svenska Segel Sällskapets funktionärsbåtar.



Fartyg får inte föras mellan kl. 20.30 och en halvtimme efter sista start i ÅF Offshore Race, dock senast kl. 23, söndagen den 30 juni 2019.