



NATURRESERVAT I ÖREBRO LÄN

Södra Sandsjöåsen

Skogen i Södra Sandsjöåsen är skyddad för att fritt få utvecklas till naturskog. Inga avverkningar kommer att ske men kanske kommer skogen att brinna igen? Skogsbrand var förr en naturlig störning i skogen som gav utrymme för nytt liv.

Brandpåverkad skog

Stora delar av skogen på Södra Sandsjöåsen brann i slutet av 1800-talet. Flera mindre bränder har sedan härjat här, den senaste på 1990-talet. I luckorna som bildas efter en brand är det ofta lövträd som grov först. Då kallas brandområdet för lövbränna. Rester efter en lövbränna hittar du i reservatets sydvästra halva, i form av en gles barrskog med många lövträd som asp och björk. De äldsta tallarna här började växa redan på 1700-talet. På deras stammar finns ofta brandskador, så kallade brandljud: sprickor längs stammen, med blottad ved och kolrester. Här och var i området kan du även hitta gamla, sotiga stubbar.

Många döda träd

Direkt efter en skogsbrand dör många träd av brandskador. Ett liknande men långsammare skede pågår i alla orörda skogar. Men de döda och döende träden är faktiskt fulla av liv: allt från vedlevande svampar och lavar till insekter av olika slag. Ulltickan växer på undersidan av döda, liggande trädstammar. Under barken på dessa trädstammar trivs nordlig plattbagge ett exempel på gammelskogens många ovanliga insekter. Insekternas larver blir kalasmat åt hackspettarna. Här häckar spillkråka, större hackspett och tretåig hackspett.

Torp och kolbottnar

Här i trakten har det funnits flera torp och backstugor. Nyströms torp var bebott fram till 1950-talet. Idag har skogen tagit över men här och var visar husgrunder, röjningsrösen och fruktträd var hus och åkrar en gång funnits. Här och var i skogen finns spår efter tillverkning av träkol, i form av kolbottnar där kolmilan en gång stod. Kolning var en viktig inkomstkälla för traktens torpare. Det färdiga kolet användes för att tillverka järn i hyttorna.



Tretåig hackspett. Foto: Fredrik Wilde Spillkråka. Foto: Mostphotos



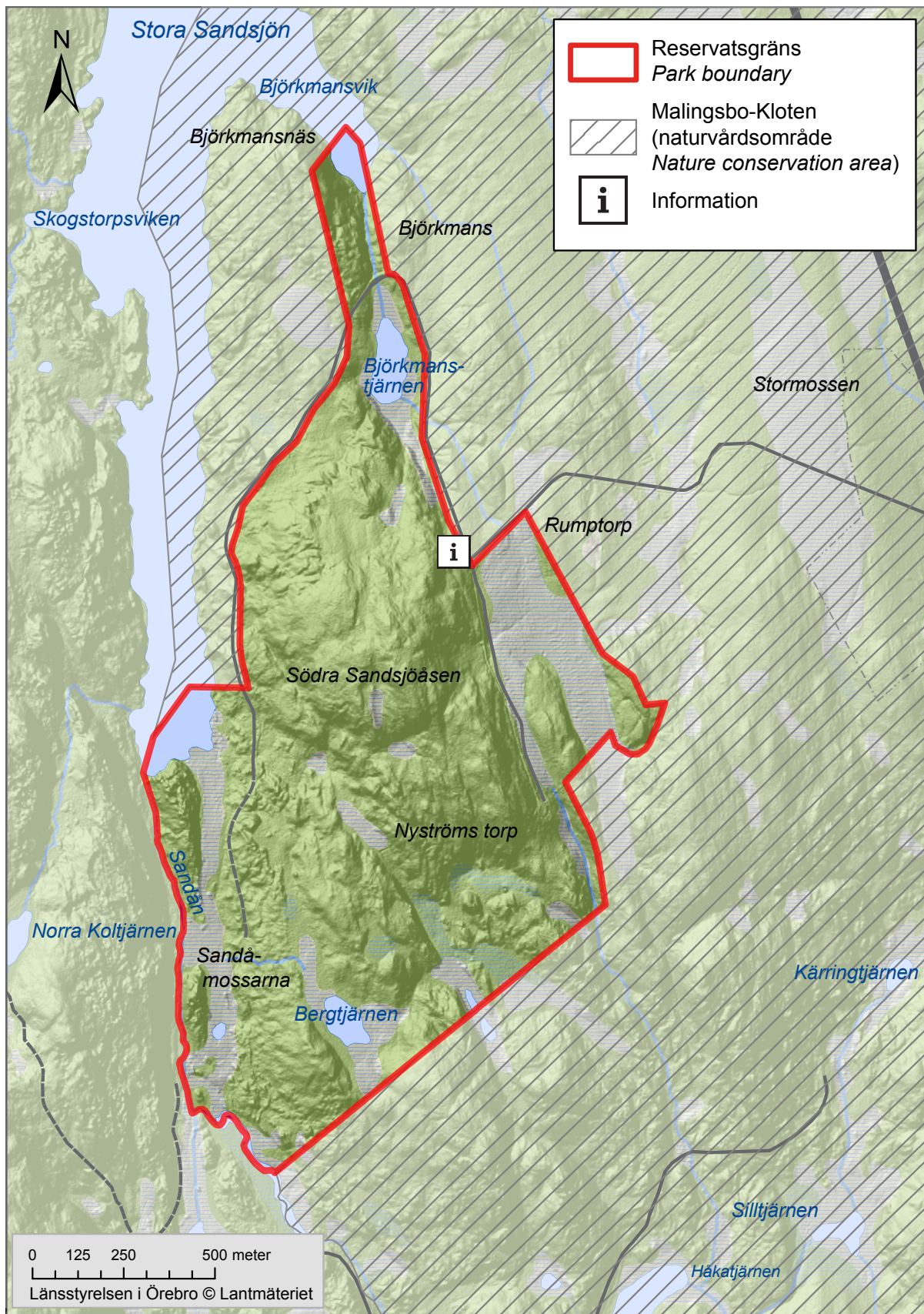
Kolmila. Illustration: Margareta Hildebrandt

Reservatsfakta

Bildat: år 2007
Areal: 188,5 hektar.
Markägare: Naturvårdsverket
Förvaltare: Länsstyrelsen i Örebro län
Natura 2000: området ingår i EU:s nätverk av skyddad natur



Länsstyrelsen
Örebro län



I naturreservatet är det förbjudet att:

- bortföra eller skada döda träd eller träddeklar
- göra upp eld

Vägbeskrivning

Naturreservatet Södra Sandsjöåsen ligger ca 12 km nordost om Kopparberg och ca 7,5 km nordväst om Kloten.