



NATURRESERVAT I ÖREBRO LÄN

# Sveafallen



Foto: Elisabeth Karlsson, Länsstyrelsen

Sveafallen är välkänd för sin spännande geologiska historia, inte minst för vattenfallet som aldrig fanns men gett området dess namn. Tydliga spår efter den senaste inlandsisen finns det däremot gott om. Här kan du upptäcka jättegrytor, flyttblock och strömrännor men också njuta av en stilla skogs promenad bland tallar och mossrika marker.

## Välkänd för sin geologiska historia

Naturresevatet Sveafallen bildades år 1979 för att bevara "ett nyckelobjekt inom svensk kvartärgeologisk forskning". Här möter du ett dramatiskt landskap som formats av is och vatten. Som en stor hyvel slipade den tunga isen av berget till mjuka hållar och bröt loss block som isen förde med sig, så kallade flyttblock. När inlandsisen sedan smälte bildades en stor smältvattensjö som under en tid kom att täcka stora delar av dagens Sverige. Samtidigt lättade tyngden från isen och landet började sakta höja sig.

## Historien om ett vattenfall

För cirka 10 500 år sedan uppstod ett smalt sund vid dagens Degerfors. Allt vatten från den så kallade Ancylussjön, ett förstadie av Östersjön, strömmade fram här på sin väg vidare ut mot det lägre Västerhavet. Enligt 1920-talets forskare uppstod ett mäktigt vattenfall vid sundet. Det fick namnet Sveafallen och har sedan dess lockat många turister. Femtio år senare visade ny forskning att höjdskillnaderna varit mycket mindre. Likväl strömmade stora mängder vatten ut här vid dagens Sveafallen. De fem tydliga strömrännor som finns i området har troligen formats både av tidigare isälvar och Ancylussjöns framrusande vattenmassor.

## Vattnet formade berget

I Sveafallen finns massor av runda hål i berget, så kallade jättegrytor, som bildats av strömmande smältvatten i isälvar under inlandsisen. Till skillnad från äldre tolkningar, där en så kallad löparsten gjort jobbet, hävdar dagens geologer att den främsta kraften kommer från gasbubblor. På fackspråk kallas denna process kavitation och uppstår vid en kombination av strömmande vatten under högt tryck och ändrad strömhastighet på grund av exempelvis en uppstickande bergklack. Just när vattnet passerar hindret och tappar fart, löses bubblorna upp och skapar en kraft som likt en hammare gräper ur berget därunder. Grus och stenar hjälper sedan till att nöta och polera grytorna.

## Barrträdens rike

I Sveafallen vandrar du fram i en talldominerad barrskog på hållmark. Inom reservatet finns mindre myrmarker och längst i söder en tjärn. I de södra delarna av området är marken och stenarna klädda av mossa som lätt för tankarna till John Bauers sagovärld... Skogens blommor är få och ofta oansenliga vid en första anblick. Kika efter små vitblommiga harsyror och skogsstjärnor i maj-juni. Senare under sommaren blommar den decimeterhøga orkidén knärot.

### Reservatsfakta

Beslutsår: 1975

Areal: 88 hektar

Markägare: Sveaskog, Naturvårdsverket

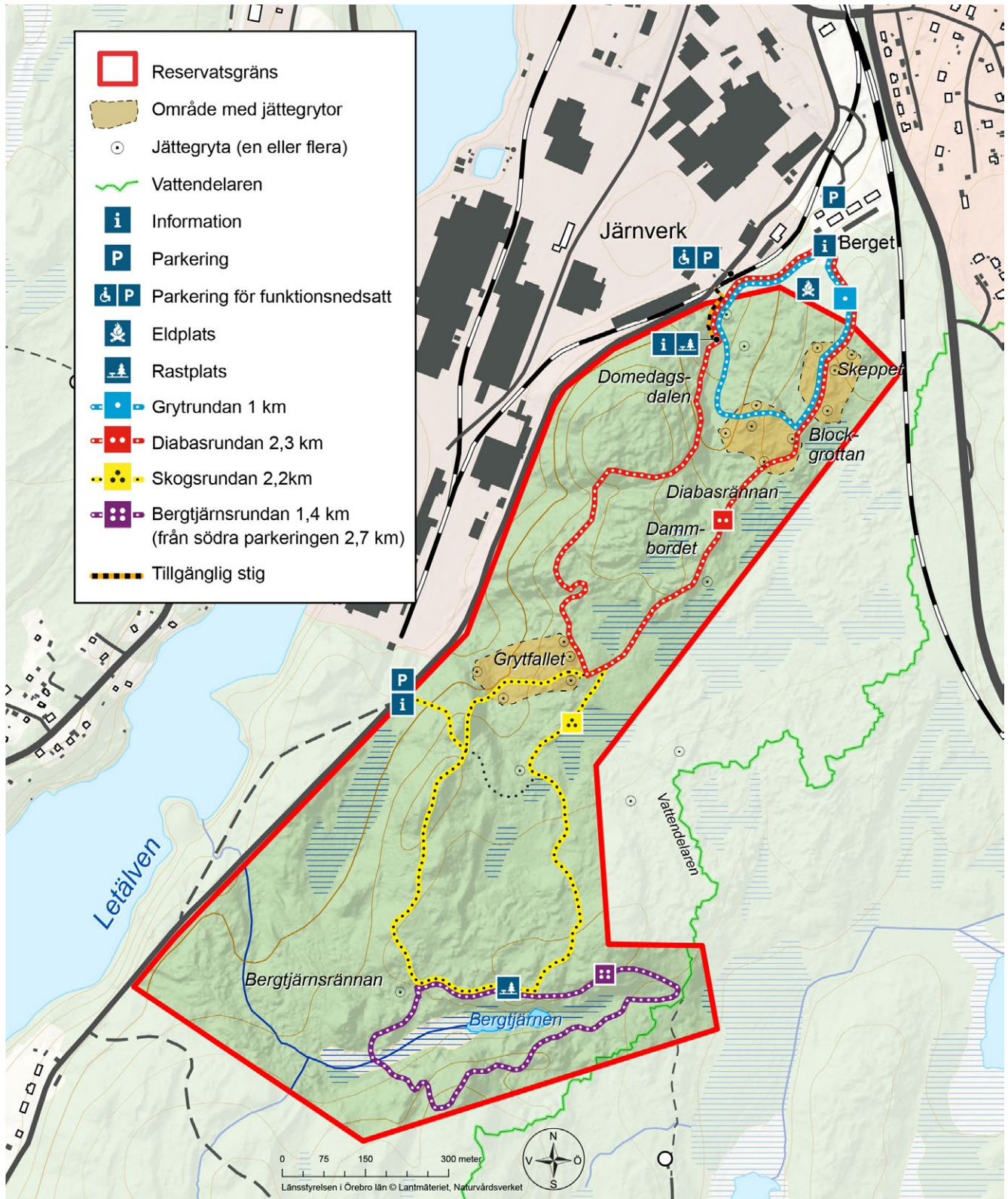
Reservatsförvaltare: Länsstyrelsen

Natura 2000: området ingår i EU:s nätverk av skyddad natur



Länsstyrelsen  
Örebro län





### I naturreservatet är det förbjudet att:

- skada mark eller växtlighet
- köra motordrivna fordon
- tälta eller ställa upp husvagn
- elda
- plocka blommor, gräs, mossor eller lavar
- sätta upp affisch, skylt, inskrift eller liknande
- anordna orienteringskontroller eller snitslade spår

### Vägbeskrivning

Reservatet ligger intill järnverket i sydöstra delen av Degerfors. Om du från centrum åker mot Svartå (väg 205) hittar du en vägvisningsskylt strax före vägporten under järnvägen