

Stockholms läns författningssamling



Länsstyrelsen

Länsstyrelsens i Stockholms län lokala trafikföreskrifter om motorväg på väg 229, Stockholms kommun;

01FS 2009:269

Utkom från trycket
den 30 september 2009

beslutade den 1 juli 2009
(dnr 2581-2008-53878).

Länsstyrelsen i Stockholms län föreskriver, med stöd av 10 kap. 1 § andra stycket 1 och 3 § första stycket 2 a) trafikförordningen (1998:1276), följande.

1 § Väg 229, huvudkörbanan, skall vara motorväg mellan 400 meter väster om planskildheten med Stora Sköndals väg i trafikplats Skarpnäck och gränsen till Nacka kommun.

2 § Påfartsvägar till respektive avfartsvägar från väg 229 föreskrivs särskilt.

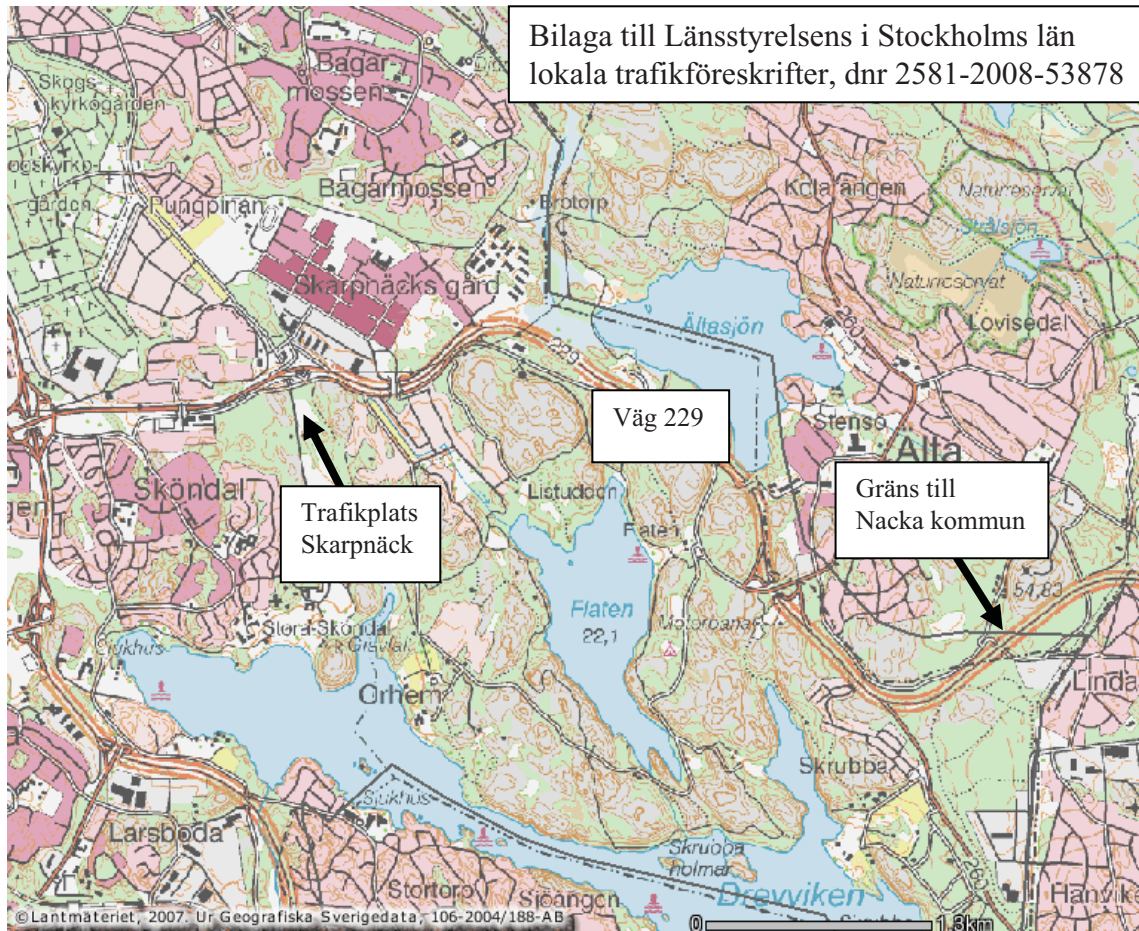
Sträckans ungefärliga läge visas på kartbilaga.

-
1. Denna föreskrift träder i kraft den 3 november 2009.
 2. Genom föreskriften upphävs Länsstyrelsens lokala trafikföreskrifter beslutade den 14 november 1969, dnr 21E3-761 och och 875-69, i den del de avser motorväg på Tyresövägen mellan 400 meter väster om Gamla Tyresövägen vid dåvarande trafikplats Pungpinan, nuvarande trafikplats Skarpnäck, och Stockholms stads gräns vid Ältaberg.

STIG ORUSTFJORD

Johan Backman
Trafikenheten

Bilaga till Länsstyrelsens i Stockholms län
lokala trafikföreskrifter, dnr 2581-2008-53878



1 § Väg 229, huvudkörbanan, skall vara motorväg mellan 400 meter väster om planskildheten med Stora Sköndals väg i trafikplats Skarpnäck och gränsen till Nacka kommun.

2 § Påfartsvägar till respektive avfartsvägar från väg 229 föreskrivs särskilt.