

Välkommen till Risön!

Tillträde till gården är 12.00 eller enligt överenskommelse. Lämna gården gör man före klockan 10.30. Vi hoppas ni får en härlig vistelse här!



Gården Risön

1 Toaletter & dusch

2 Sovstuga med 22 bäddar

3 Lada



4 Sovstuga med 5 bäddar

8 Sovstuga med 4 bäddar

7 Öppen stuga med 2 bäddar (går ej att boka)

5 Huvudbyggnad (kök, matplatser för ca 30 personer, sovplatser på loftet för ca 30 personer -obs bara madrasser)

6 Maskin- och vedförråd

Toalett och dusch

1 Toaletter & dusch



Här finns 3 toaletter och 4 duschar. En toalett är anpassad för rörelsehindrade (dörr direkt till höger när man kommer in). Tyvärr kommer man inte inte med rullstol utan hjälp. Toalettpapper finns i städförrådet (städförrådet ligger i samma byggnad till vänster om dörren som leder in i toalett- och duschrummen).



Sovstuga med 22 bäddar

2 Sovstuga med 22 bäddar



I denna sovstuga finns 22 bäddar, 14 i ena sovsalen och 8 i den andra. Mellan rummen finns en hall med ett bord, en liten tvåsits-soffa och en pall. Kuddar och täcken finns till varje bädd. Använd egna lakan eller sovsäck. Rummen kan upplevas lite svala, men några element finns i stugan. Inga garderober finns, men krokar att hänga kläder på finns.



Ladan

3 Lada



Ladan är indelad i tre sektioner med trappor emellan. Den vänstra delen är ca 20 kvm stor, mittdelen ca 15 kvm stor och den högra delen ca 15 kvm stor. Bord och stolar finns att hämta inne i boningshuset. I ladan finns 6 stycken flyttbara bänkar, ca 6 personer per bänk. Elbelysning finns i ladan men ingen värme. Öppningen in till ladan är ca 2,5 m bred. Ställ i ordning bänkarna efter er, stapla bockarna på varandra och luta plankorna mot väggen.



Sovstuga med 5 bäddar

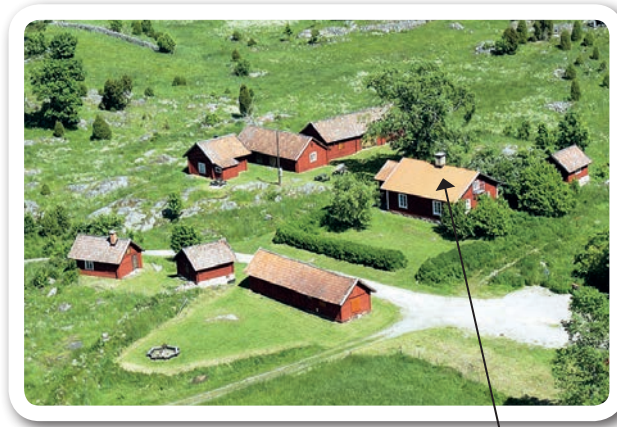


4 Sovstuga med 5 bäddar

Kuddar och täcken finns till varje bädd. Använd egna lakan eller sovsäck. Värme finns. Stugan har en ganska låg dörr. Inga garderober finns men några krokar att hänga kläder på.



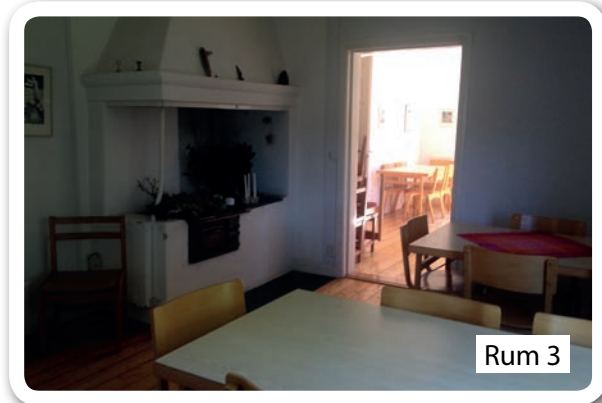
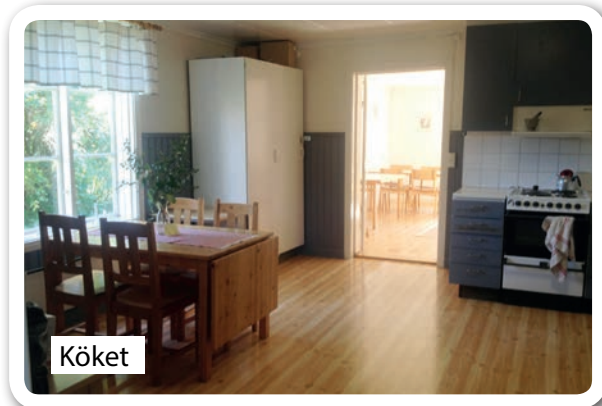
Huvudbyggnad



- 5 Huvudbyggnad
(kök, matplatser för ca 30 personer, sovplatser på loftet för ca 30 personer -obs madrasser)

Huvudbyggnaden har 3 större rum (ca 20 kvm vardera), ett kök (ca 20 kvm) och en långsmal hall (ca 15 kvm). I hallen finns krokar att hänga kläder på samt en fast telefon. I rummen finns bord och stolar för totalt ca 30 personer. På övervåningen finns ett öppet loft över hela byggnaden som kan användas som sovsal eller samlingsal. På loftet finns madrasser och täcken för ca 20-30 personer. Värme finns i hela huvudbyggnaden. Toalett och dusch finns i separat byggnad.

forts. huvudbyggnad



Sovstuga med 4 bäddar

6 Sovstuga med 4 bäddar



Här finns 4 bäddar, ett bord och fyra stolar. Kuddar och täcken finns till varje bädd. Använd egna lakan eller sovsäck. Värme finns. Inga garderober finns men ett par krokar finns vid ingången.

I rummet finns en inmurad gammal tvättinrättning att beskåda.



Öppen stuga (2 bäddar)

7 Öppen stuga med 2 bäddar



Det här är en öppen stuga, det vill säga att den inte går att boka utan att det är "först till kvarn" som gäller. Stugan ingår alltså inte i hyran av gården Risön eller Västergärdet utan är öppen för allmänheten för en natts övernattnig.

Här gäller givetvis samma regler som för alla andra stugor. Se till att det är rent och snyggt efter er. Värme finns, men ej vatten eller matlagingsmöjligheter. Kuddar och täcken finns men använd egna sängkläder eller sovsäck.



Kakelugnen



Det råder tyvärr eldningsförbud i kakelugnen på grund av att murstocken är i för dåligt skick.

Eldning innebär därför **stor brandrisk!**

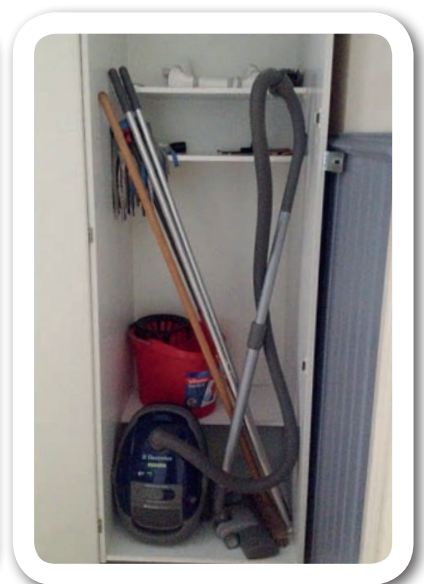
Köket



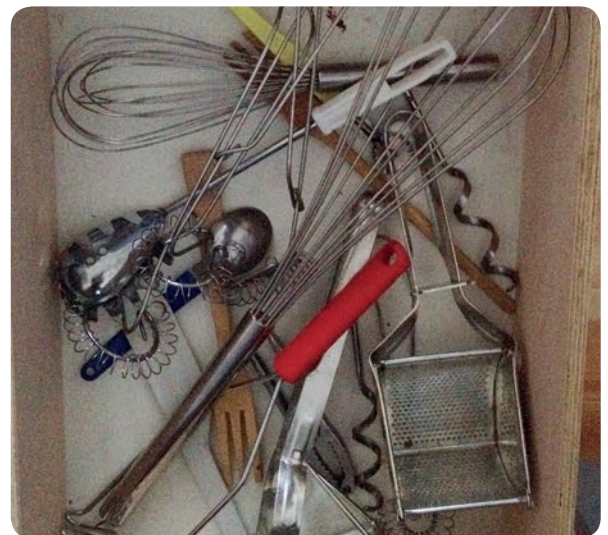
Köket är utrustat med en normalstor elspis med fyra plattor och ugn, micro och två halvstora kylskåp och två halvstora frysar.

Det finns bestick, tallrikar, dricksglasglas och kaffekoppar för ca 35 personer. Det finns också 2 stekpannor, 2 kastruller à 10 liter, 4 kastruller à 5 liter, 5 större termosar (inte av det nyare slaget dock), 2 sockerkaksformar, durkslag och 3 normalstora gratängformar (se bilder på nästa sida). Det finns också en kaffebryggare för 10 koppar samt en kaffekanna.

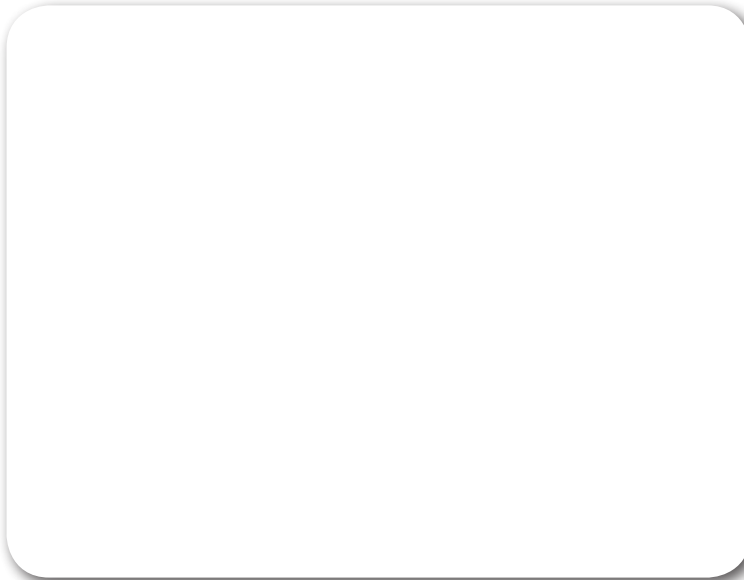
Det finns ingen diskmaskin, utan man får handdiska sin disk. Diskmedel, och disktrasor finns under diskbänken. Städutrustning för huvudbyggnaden finns i ett av skåpen i köket.



forts. Köket



Städningen



Lämna husen i rent och fint skick – som du förhoppningsvis fann dem.

1. Rengör ytorna i köket och diska upp smutsig disk. Ställ tillbaka den rena torra disken i skåpen.
2. Rengör spispaltor och ugn.
3. Plocka ur alla varor i kylskåpen, och torka hyllorna. Stäng sedan av kylskåpen och lämna kylskåpsdörrarna på glänt.
4. Dammsug och torka alla golv och skaka mattorna.
5. Ta ut kuddar och täcken och skaka dem väl. Lägg sen ett täcke och en kudde på varje bädd.
6. Rengör toalett och duschutrymme
Obs! - använd trasor och rengöringsmedel som är märkta för städning av toalett och duschutrymme. Använd **INTE** samma som du använt i kök och andra rum. Röda trasor används till toaletter och duschutrymmen, blåa till övrig städning.
7. Städredskap och rengöringsmedel för kök och boningsrum hittar du innanför dörren till vänster om dörren som går till toaletter & duschar. **-Tänk på att hänga upp blöta moppar och trasor!**
8. Ställ i ordning alla bord och stolar i alla stugor, i huvudbyggnaden och sopa och gör snyggt i ladan.

Elementen



Täck inte över elementen och ställ dem på ca 10 grader varmt när du lämnar stugorna.

Grillplats



Ved finns vid grillplatsen i skjulet. Det finns sittplatser för ca 12 personer vid grillen och det finns två bänkbord för 12 personer.

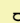
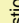
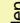
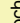
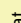
Se till att elden är släckt när ni lämnar grillplatsen!

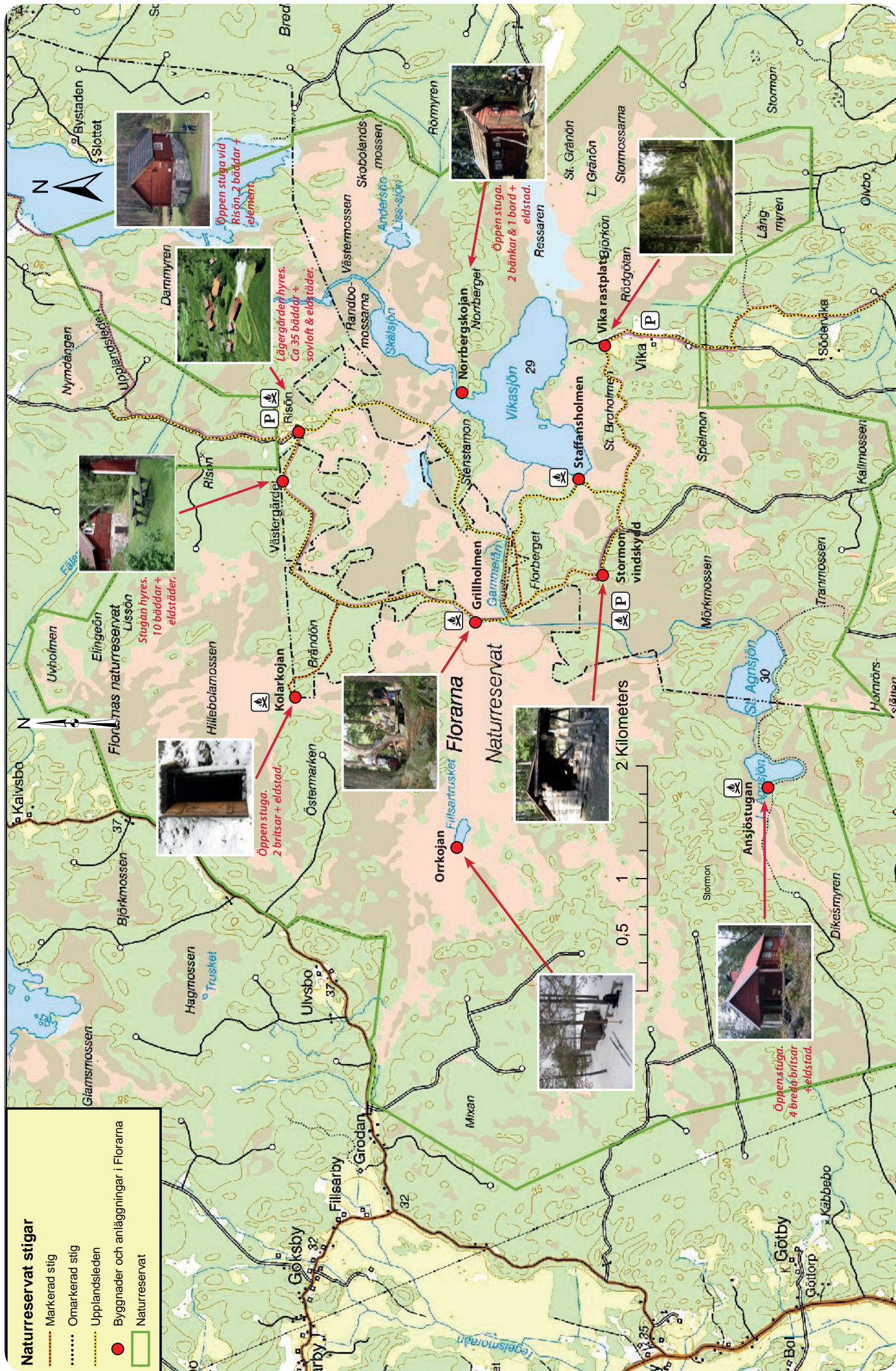
Stigar



På Risön finns följande stigvisare vid parkeringen. Markerade stigar finns till de flesta öppna stugor och grillplatser runt om i reservatet, se karta nästa sida.

Naturresevat stigar

-  Markerad stig
-  Omarkerad stig
-  Upplandsleden
-  Byggnader och anläggningar i Florana
-  Naturresevat



Öppen stuga vid Risor, 2 bäddar + element.



Lägergården hyres. Ca 35 bäddar + sovlöft & elohäddar.



Stugan hyres. 10 bäddar + eldstäder.



Öppen stuga. 2 britsar + eldstad.



Öppen stuga. 2 britsar + eldstad.



Öppen stuga. 4 breda britsar + eldstad.



Öppen stuga. 4 breda britsar + eldstad.



Öppen stuga. 2 bäddar + 1 bord + eldstad.



Öppen stuga. 2 bäddar + 1 bord + eldstad.



Öppen stuga. 4 breda britsar + eldstad.

Tältplats



Här på den öppna gräsplätten, nedan för sovstuga 5, går det bra att tälta.

Checklista vid hemfärd

- 1. Städad och skakat kuddar och täcken. Lagt en kudde och ett täcke på varje bädd. Lagt madrasserna och täckena på loftet på bänkarna i mitten
- 2. Städad köket, toaletter, duschar, ladan och alla stugor.
- 3. Kylskåpet tömt, avstängt och rengjort - dörren på glänt
- 4. Spis och ugn rengjorda och avstängda
- 5. Sophinkar tömda och redgjorda. Lägg soporna i soptunnorna vid parkeringen.
- 6. Elementen justerade till 10° C
- 7. Lämna stugan före kl 10.00 (om inget annat är överrenskomet med Länsstyrelsen)

Tack!

*Vi hoppas att ni haft en
härlig vistelse här på Risön
och i Florarna naturreservat.*

*Vi önskar er varmt
välkomna åter!*

