

Länsstyrelsens i Södermanlands län föreskrifter enligt 7 kap. 14 § miljöbalken och 11 § förordningen om områdesskydd enligt miljöbalken m.m. om utvidgning av strandskyddsområden vid Mälaren i Eskilstuna kommun;

Beslutade den 9 maj 2005 (511-5680-2004)

Med stöd av 7 kap. 14 § miljöbalken (MB) och 11 § förordningen (1998:1252) om områdesskydd enligt miljöbalken m.m. har länsstyrelsen beslutat att utvidgat strandskydd enligt 7 kap. 16 § MB skall gälla inom följande områden vid Mälärstranden i Eskilstuna kommun.

- 1) Landområden som markerats med skraffering och heldragen begränsningslinje på bifogade kartor och
- 2) vattenområden rakt utanför de markerade landområdena intill 300 meter från strandlinjen vid medelvattenstånd.

Länsstyrelsen har i beslut den 30 juni 1999 med stöd av 7 kap. 17 § MB för-ordnat att förbudet i 7 kap. 16 § MB inte skall gälla byggnader, anläggningar eller anordningar som utgör komplement till bebyggelse på tomtplats och som förläggs längre från stranden än huvudbyggnaden. Detta förordnade skall gälla även inom det utvidgade strandskyddsområdet.

04FS 2005:22

Beslutet gäller enligt 7 kap. 14 § andra stycket MB omedelbart även om det överklagas.

LEIF BYMAN

Per Öhrling



LÄNSSTYRELSEN
Södermanlands län

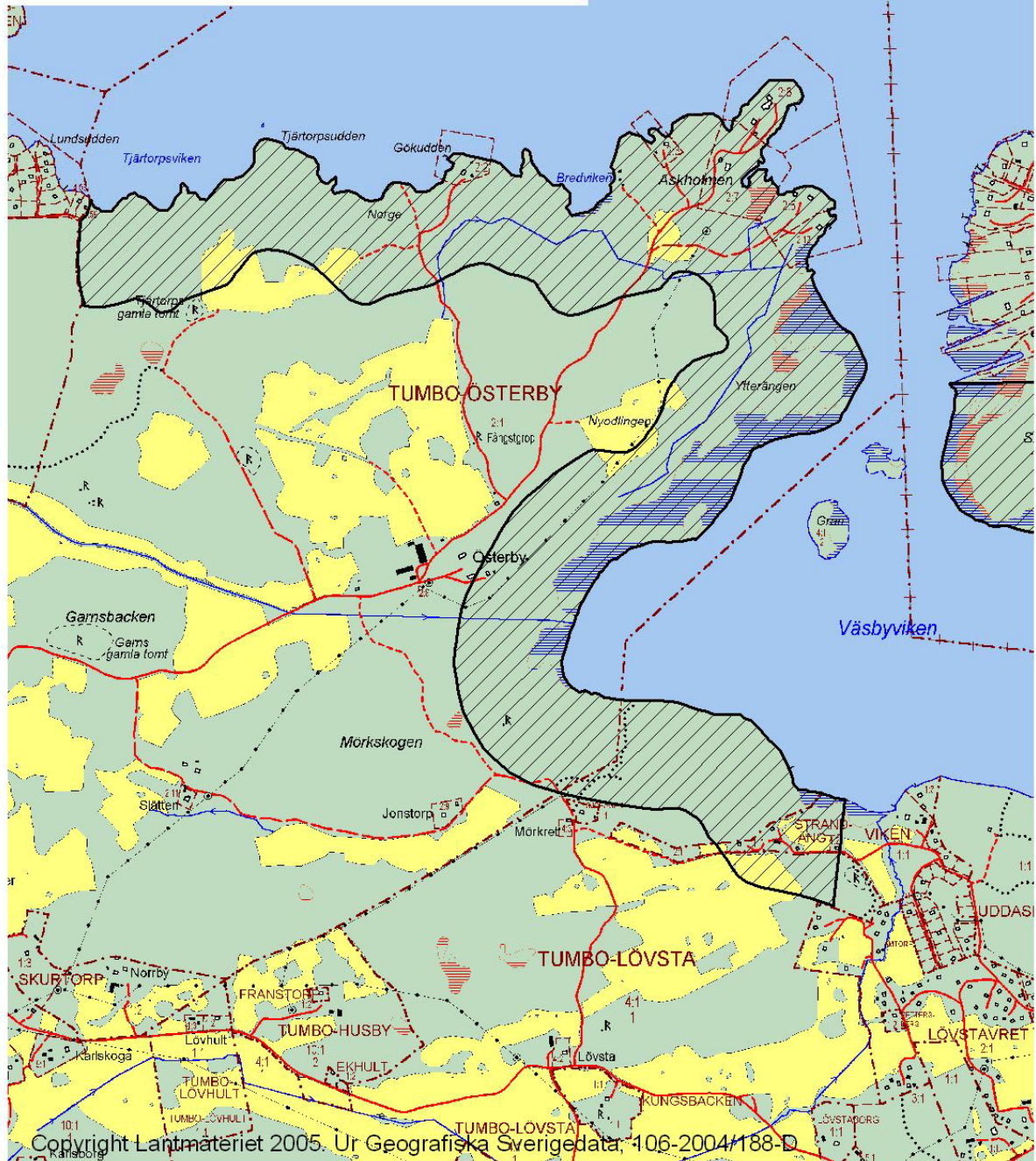


Landområde med utvidgat strandskydd

OMRÅDE B

0 300 600 meter

N





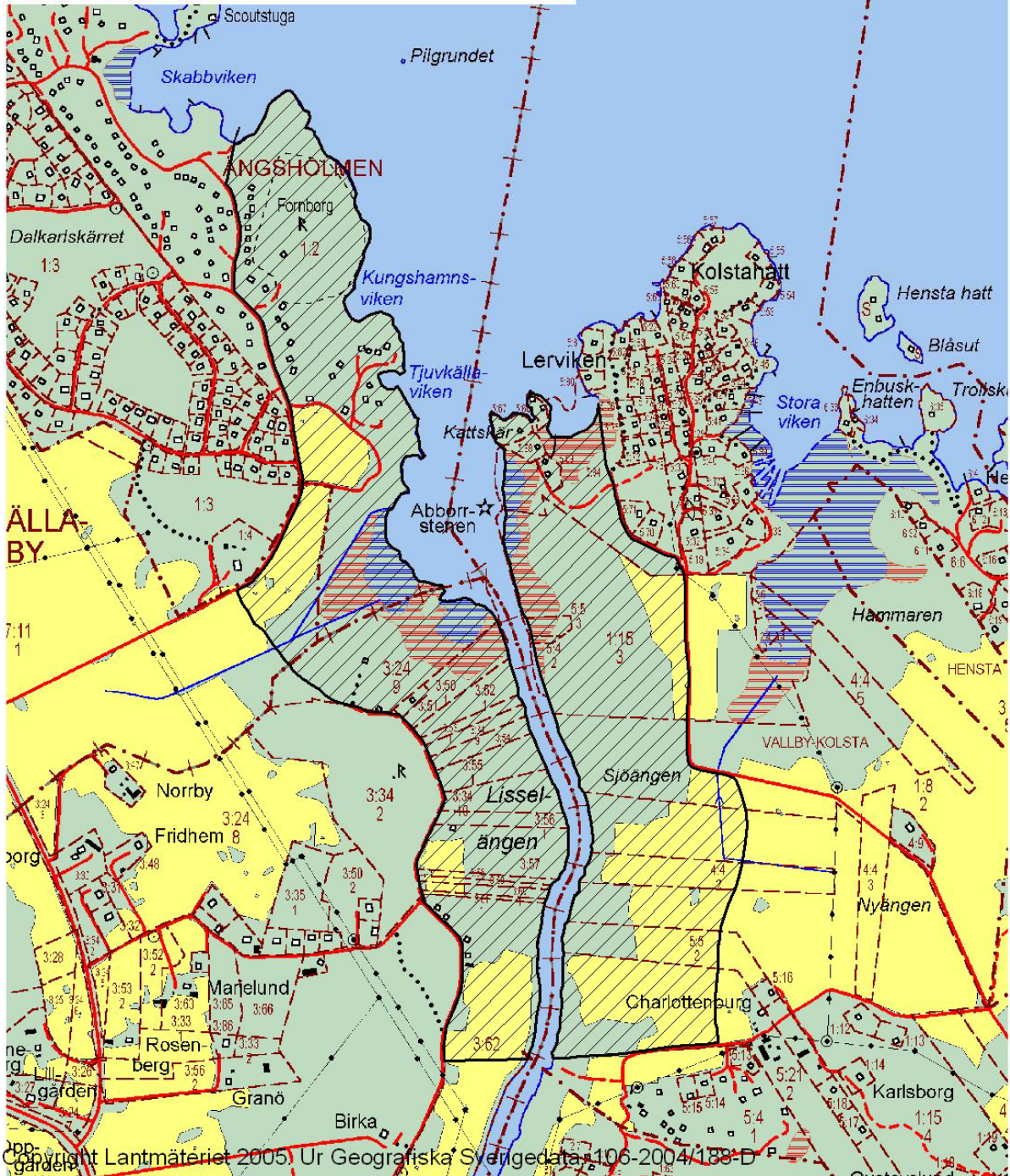
LÄNSSTYRELSEN
Södermanlands län



Landområde med förslag till utvidgat strandskydd

OMRÅDE D

0 300 600 meter





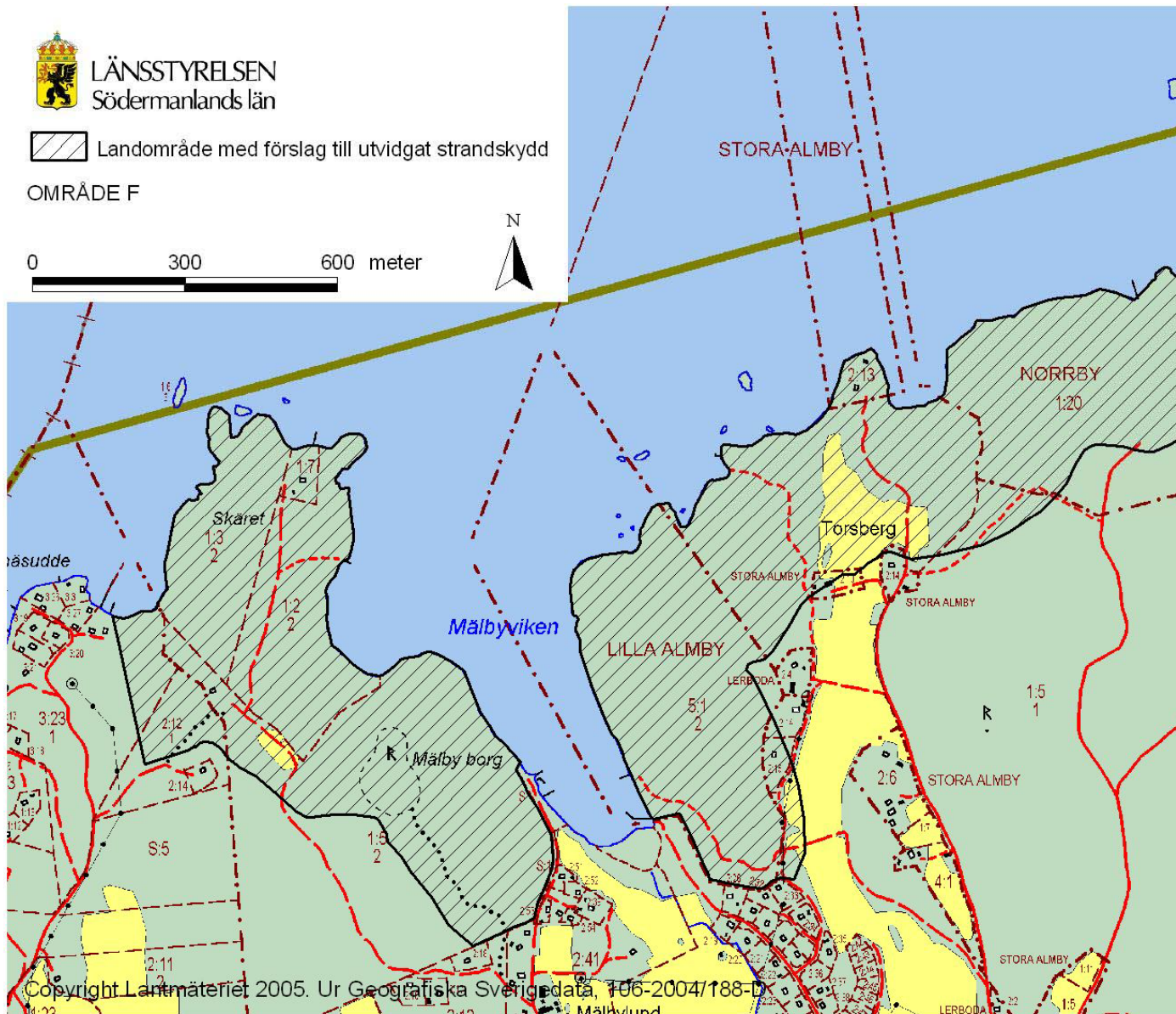
LÄNSSTYRELSEN
Södermanlands län



Landområde med förslag till utvidgat strandskydd

OMRÅDE F

0 300 600 meter





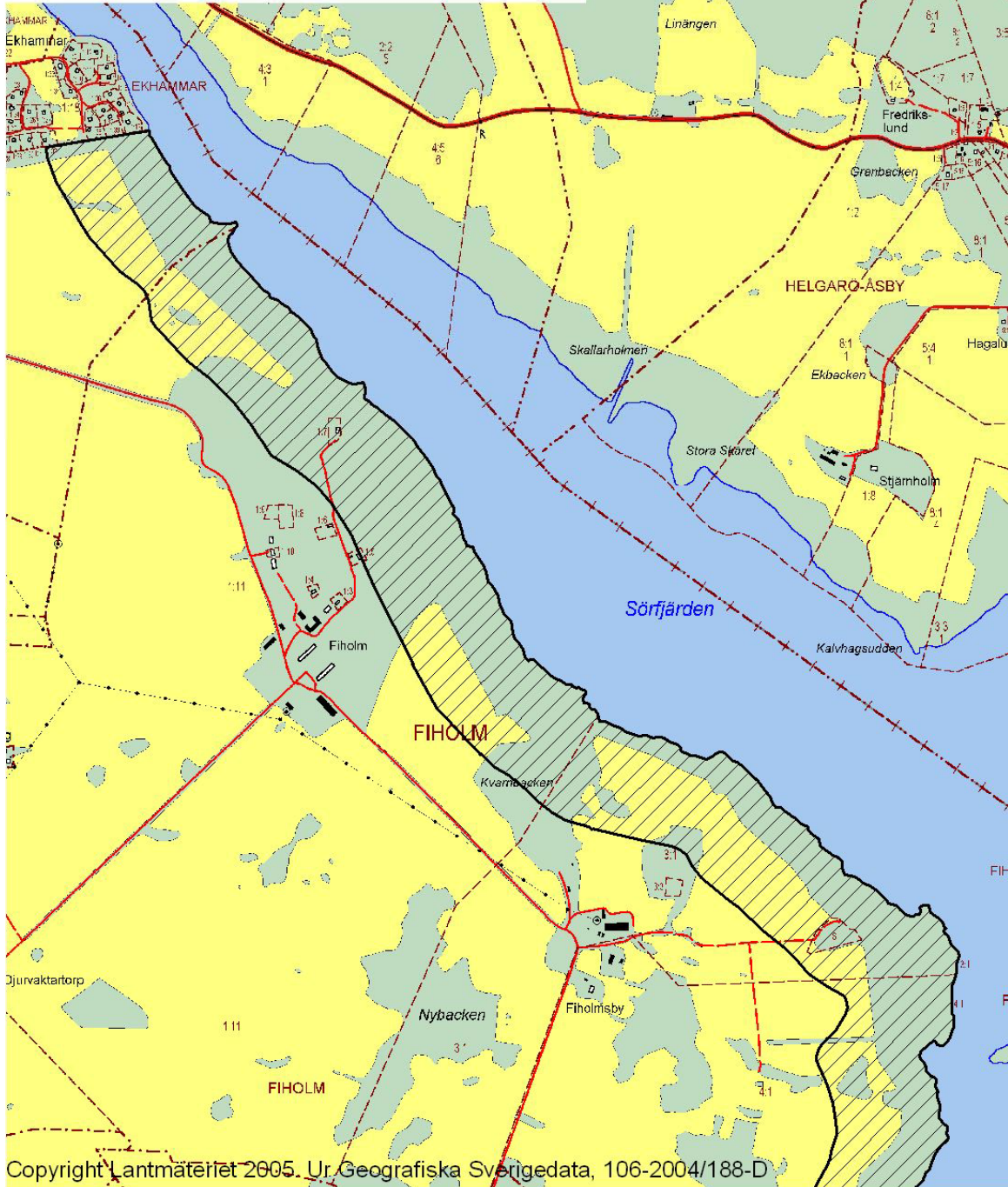
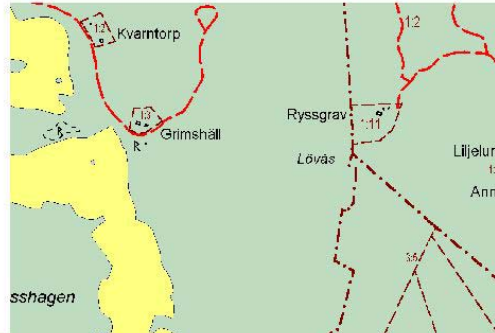
LÄNSSTYRELSEN
Södermanlands län



Landområde med utvidgat strandskydd

OMRÅDE G

0 300 600 meter



Copyright Lantmäteriet 2005. Ur Geografiska Sverigesdata, 106-2004/188-D



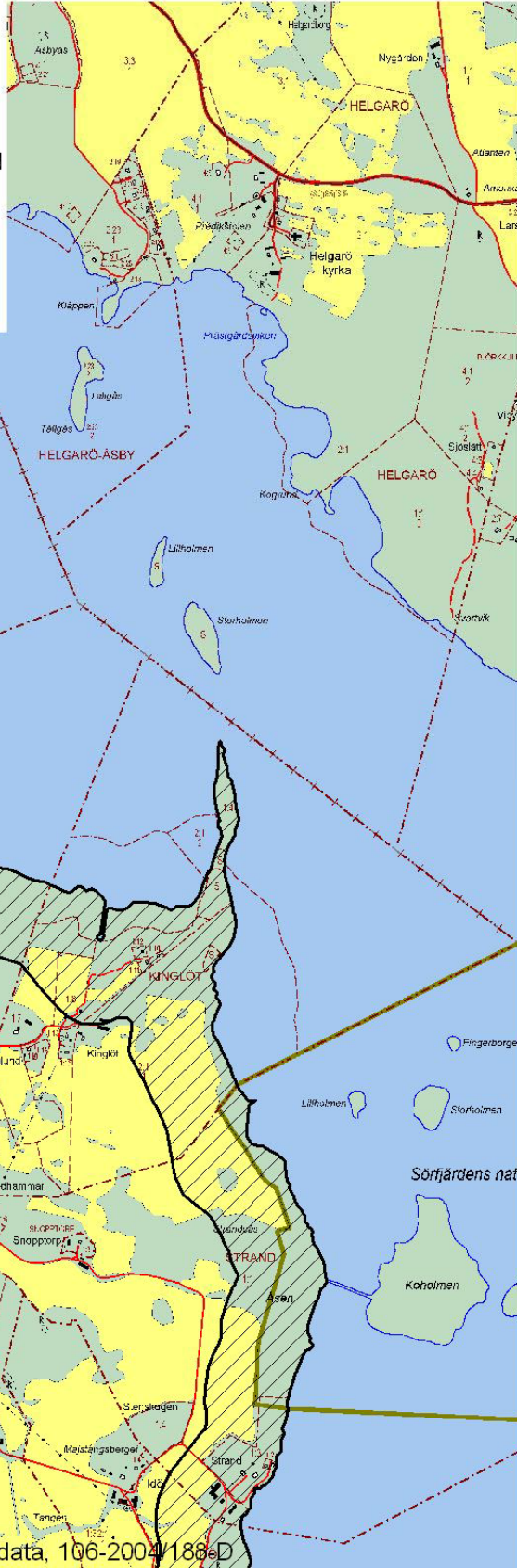
LÄNSSTYRELSEN
Södermanlands län



Landområde med förslag till utvidgat strandskydd

OMRÅDE H

0 300 600 meter



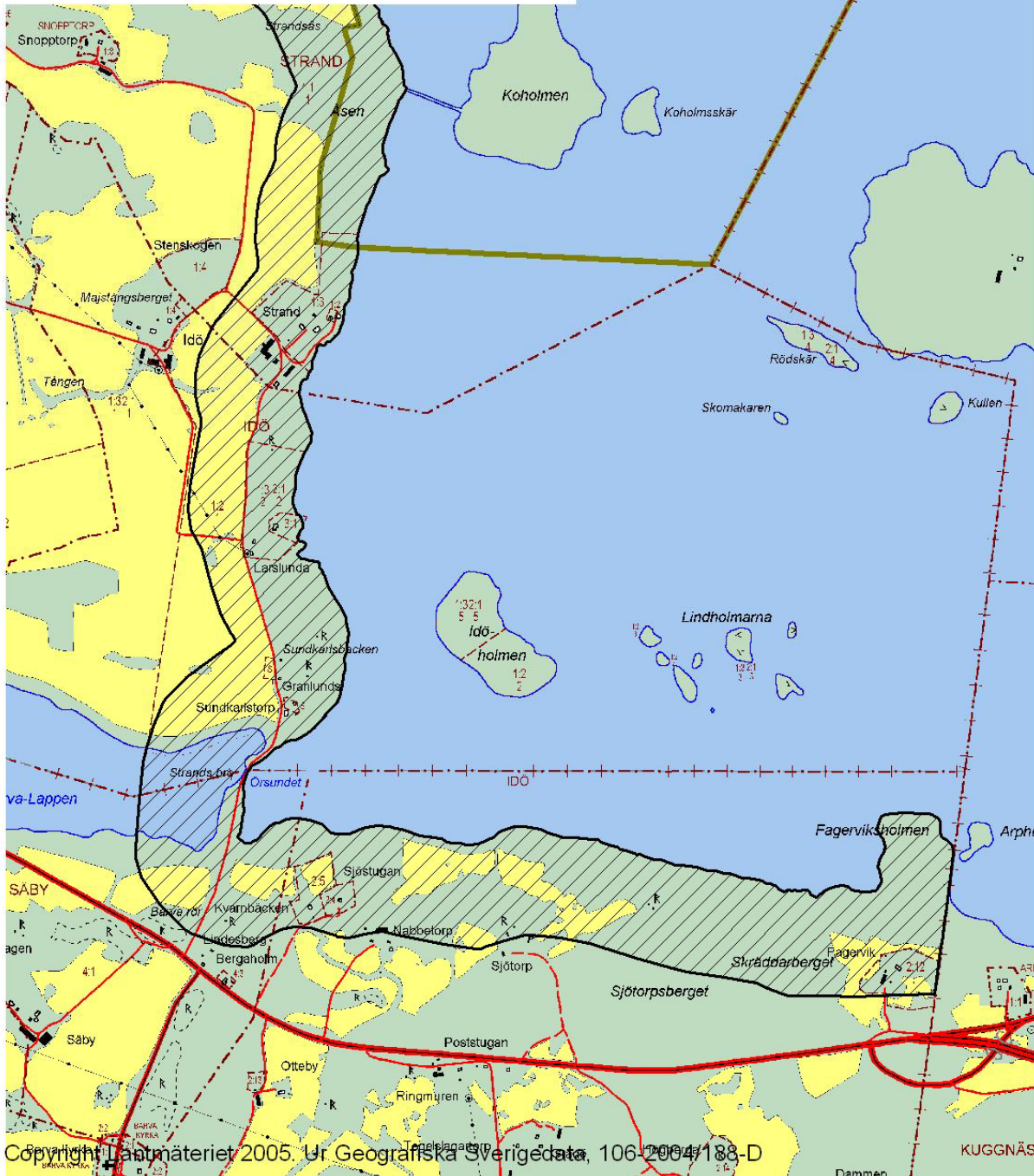


LÄNSSTYRELSEN
Södermanlands län

 Landområde med förslag till utvidgat strandskydd

OMRÅDE I

0 300 600 meter





LÄNSSTYRELSEN
Södermanlands län

Översiktskarta landområden



Landområden med utvidgat strandskydd

0 2000 4000 meter



Copyright Lantmateriet 2005. Ur Geografiska Sveriges data, 106-2004/188-D



LÄNSSTYRELSEN
Södermanlands län

Översiktskarta landområden



Landområden med utvidgning



Copyright Kartmäteriet 2005 by Geografiska Sverigesdata 106-2004/188-D