

Länsstyrelsens i Södermanlands län föreskrifter enligt 7 kap. 14 § miljöbalken om utvidgade strandskyddsområden vid Östersjöns stränder i Trosa kommun;

Beslutade den 27 februari 2012 (511-2153-2011)

Med stöd av 7 kap. 14 § miljöbalken har Länsstyrelsen beslutat att strandskyddsområdet ska vara utvidgat i följande områden vid och i Östersjön i Trosa kommun.

- 1) Fastlandsstränder med avgränsningar enligt de bifogade kartbladen A – F till högst 300 meter från strandlinjen vid normalt medelvattenstånd,
- 2) på alla öar upp till 300 meter från strandlinjen, men inte i områden med detaljplan, och
- 3) ut till 300 meter från strandlinjen i alla vattenområden vid de stränder som avses i 1) och 2).

Under förutsättning att beslutet vinner laga kraft upphäver Länsstyrelsen sitt beslut den 23 januari 1987 om utvidgat strandskyddsområde i den del som avser Östersjöstränderna i Trosa kommun.

Beslutet gäller enligt 7 kap. 14 § miljöbalken omedelbart även om det överklagas.



KURT EKELUND

Torbjörg Sekse

Utvidgade strandskyddsområden i och vid Östersjön i Trosa kommun

Tillhör länsstyrelsens beslut 2012-02-27

Dnr 511-2153-2011

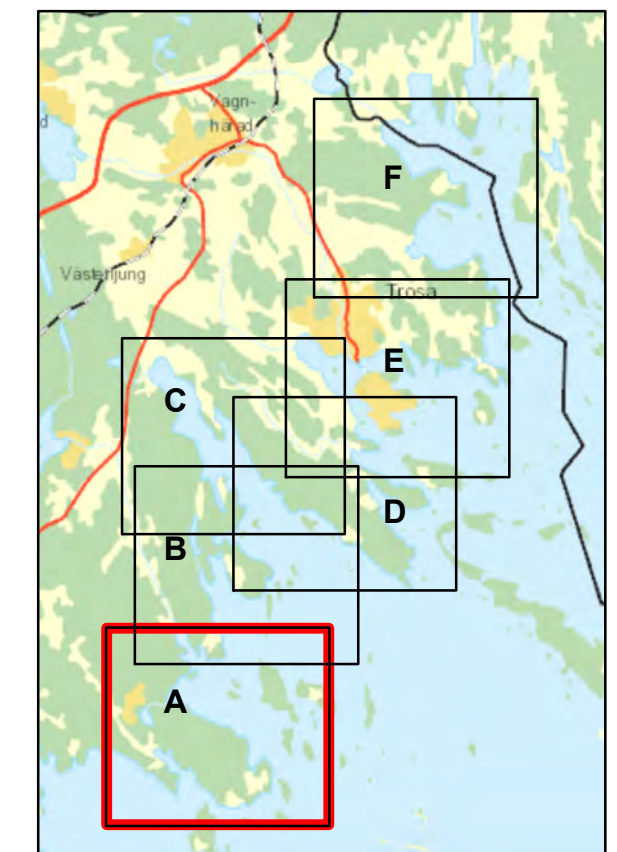
-  Utvidgat strandskyddsområde
-  Detaljplaner

Kartbladen visar fastlandsstränder där strandskyddsområdet är utvidgat antingen till 300 meter från strandlinjen eller till en gräns närmare strandlinjen som sammanfaller med t.ex. en väg eller fastighetsgräns. Avståndet 300 meter ska mätas från strandlinjen vid normalt medelvattenstånd. Strandlinjens läge varierar med medelvattenståndet. I de fall 300-metersgränsens läge måste bestämmas noggrant behövs därför aktuella fakta om vad som är det normala medelvattenståndet.

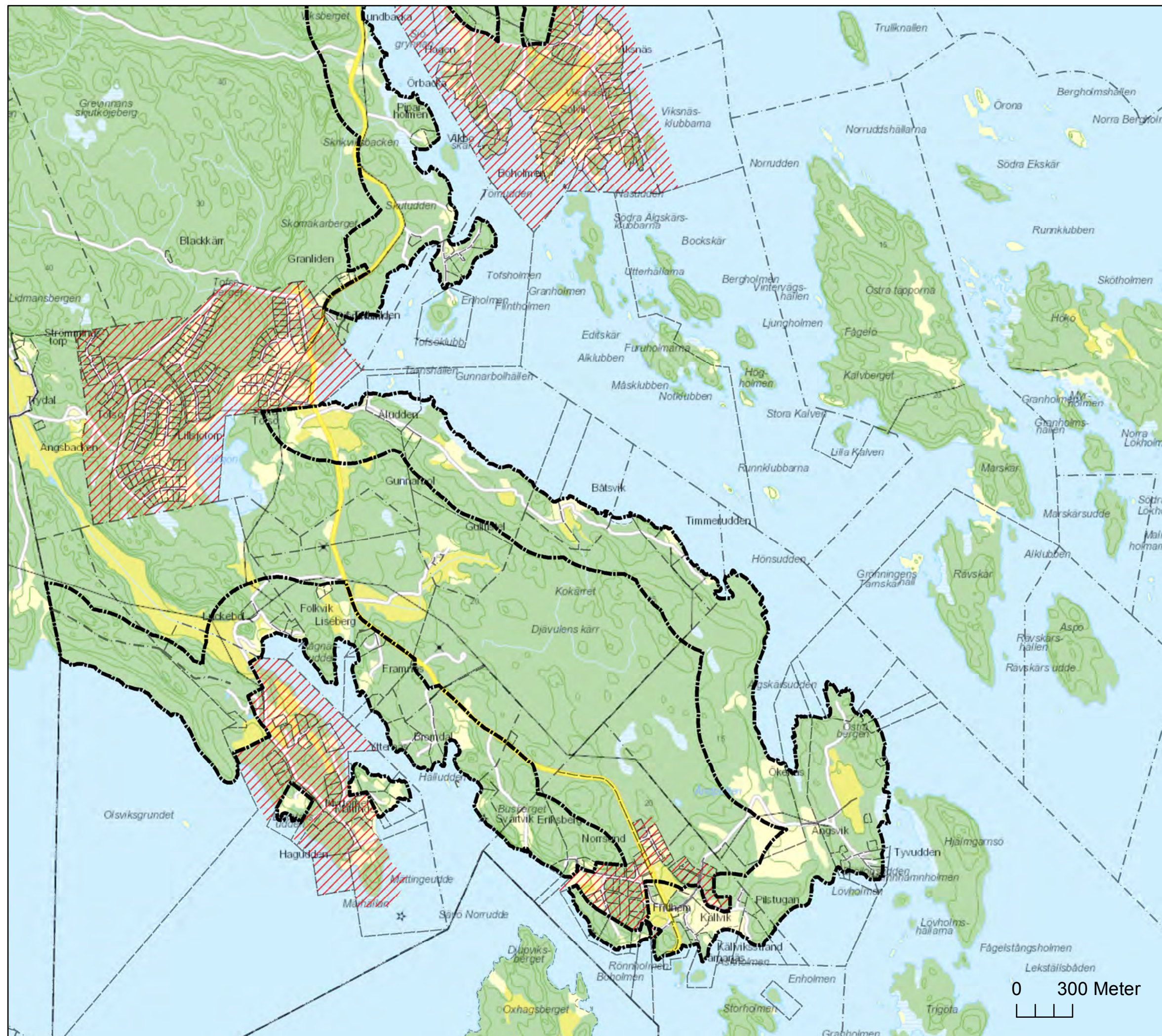
Strandskyddsområdet är utvidgat upp till 300 meter även på öarna i Östersjön och i vattenområdena intill öarna och berörda fastlandsstränder, men inte i områden med detaljplan.

Det generella strandskyddet inom 100 meter från strandlinjen gäller överallt där strandskyddsområdet inte är utvidgat och där strandskyddet inte har blivit upphävt i områden med detaljplan.

Enligt Länsstyrelsens beslut den 1 november 2011 ska förbudet i länets strandskyddsområden inte gälla kompletteringsåtgärder inom 15 meter från huvudbyggnaden men inte närmare strandlinjen än 25 meter och inom en tomplats som har angetts i ett dispensbeslut.





Kartblad A



Utvidgade strandskyddsområden i och vid Östersjön i Trosa kommun

Tillhör länsstyrelsens beslut 2012-02-27

Dnr 511-2153-2011

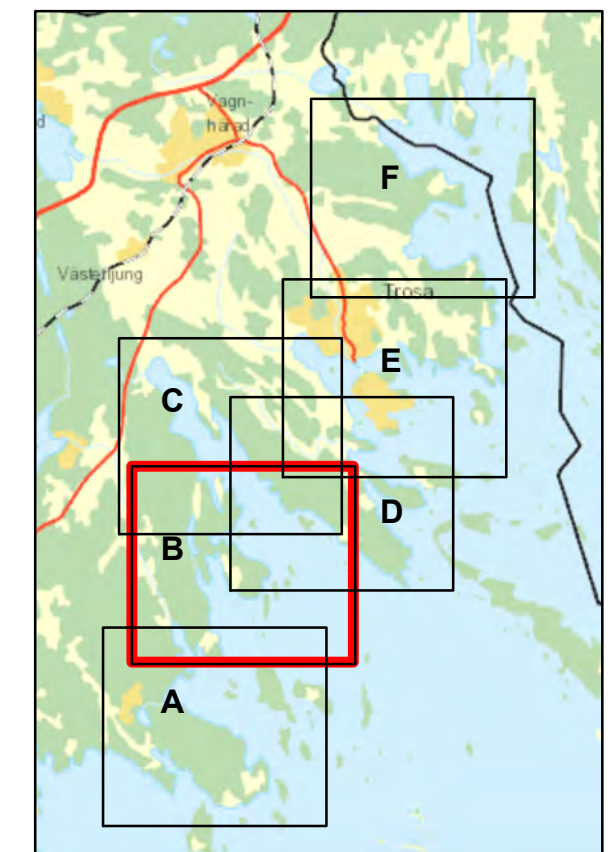
-  Utvidgat strandskyddsområde
-  Detaljplaner

Kartbladen visar fastlandsstränder där strandskyddsområdet är utvidgat antingen till 300 meter från strandlinjen eller till en gräns närmare strandlinjen som sammanfaller med t.ex. en väg eller fastighetsgräns. Avståndet 300 meter ska mätas från strandlinjen vid normalt medelvattenstånd. Strandlinjens läge varierar med medelvattenståndet. I de fall 300-metersgränsens läge måste bestämmas noggrant behövs därför aktuella fakta om vad som är det normala medelvattenståndet.

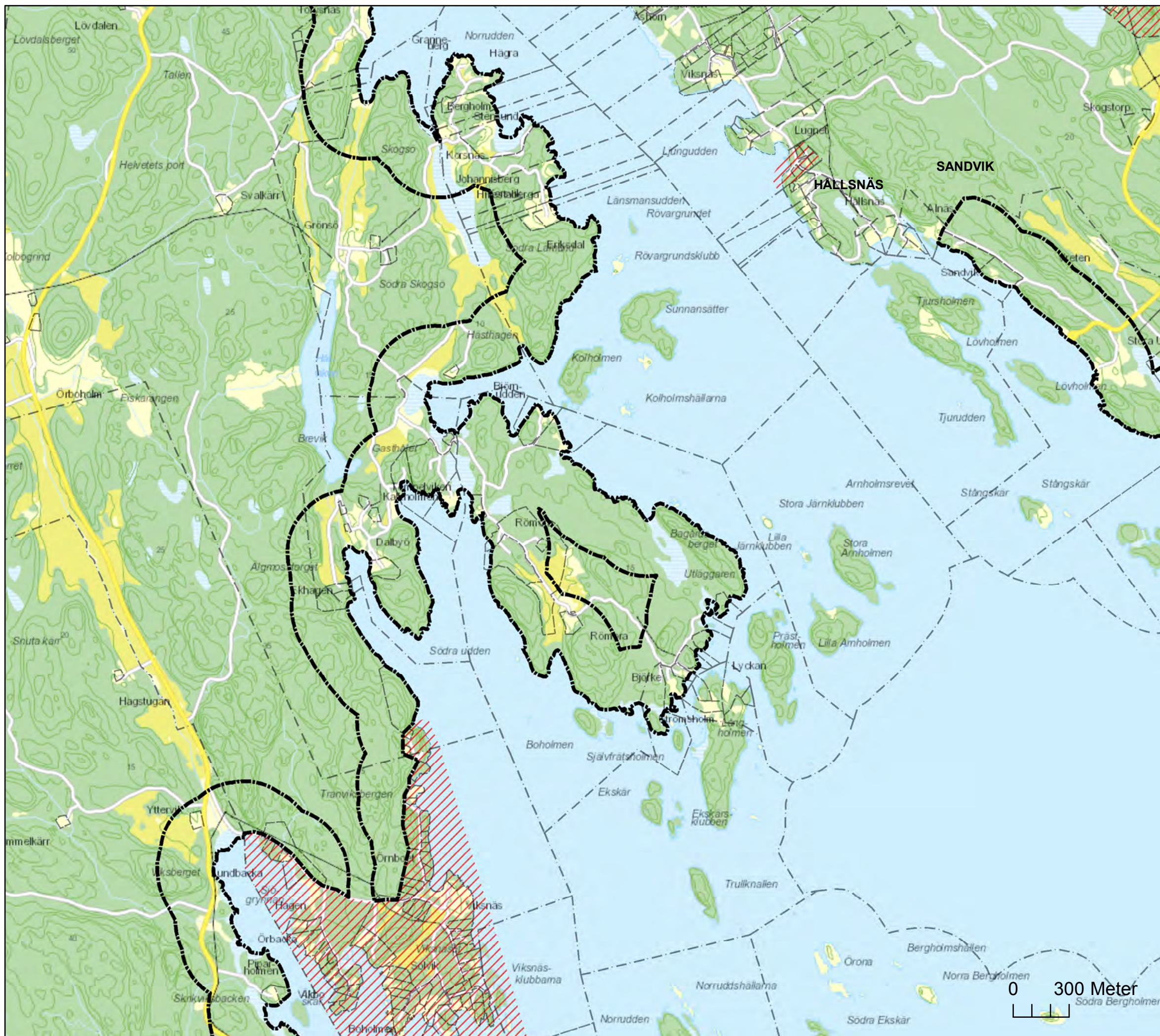
Strandskyddsområdet är utvidgat upp till 300 meter även på öarna i Östersjön och i vattenområdena intill öarna och berörda fastlandsstränder, men inte i områden med detaljplan.

Det generella strandskyddet inom 100 meter från strandlinjen gäller överallt där strandskyddsområdet inte är utvidgat och där strandskyddet inte har blivit upphävt i områden med detaljplan.

Enligt Länsstyrelsens beslut den 1 november 2011 ska förbudet i länets strandskyddsområden inte gälla kompletteringsåtgärder inom 15 meter från huvudbyggnaden men inte närmare strandlinjen än 25 meter och inom en tomplats som har angetts i ett dispensbeslut.





Kartblad B



Utvidgade strandskyddsområden i och vid Östersjön i Trosa kommun

Tillhör länsstyrelsens beslut 2012-02-27

Dnr 511-2153-2011

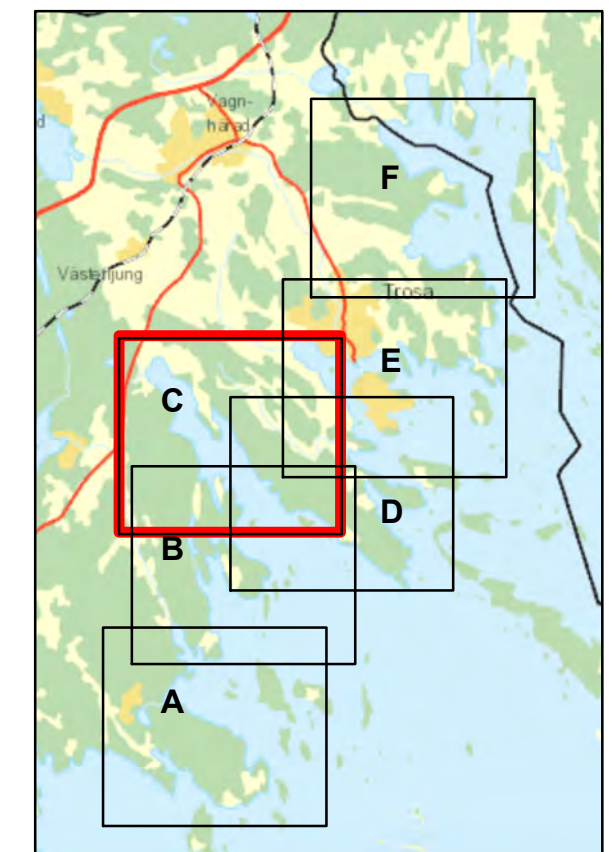
-  Utvidgat strandskyddsområde
-  Detaljplaner

Kartbladen visar fastlandsstränder där strandskyddsområdet är utvidgat antingen till 300 meter från strandlinjen eller till en gräns närmare strandlinjen som sammanfaller med t.ex. en väg eller fastighetsgräns. Avståndet 300 meter ska mätas från strandlinjen vid normalt medelvattenstånd. Strandlinjens läge varierar med medelvattenståndet. I de fall 300-metersgränsens läge måste bestämmas noggrant behövs därför aktuella fakta om vad som är det normala medelvattenståndet.

Strandskyddsområdet är utvidgat upp till 300 meter även på öarna i Östersjön och i vattenområdena intill öarna och berörda fastlandsstränder, men inte i områden med detaljplan.

Det generella strandskyddet inom 100 meter från strandlinjen gäller överallt där strandskyddsområdet inte är utvidgat och där strandskyddet inte har blivit upphävt i områden med detaljplan.

Enligt Länsstyrelsens beslut den 1 november 2011 ska förbudet i länets strandskyddsområden inte gälla kompletteringsåtgärder inom 15 meter från huvudbyggnaden men inte närmare strandlinjen än 25 meter och inom en tomplats som har angetts i ett dispensbeslut.





Kartblad C

Utvidgade strandskyddsområden i och vid Östersjön i Trosa kommun

Tillhör länsstyrelsens beslut 2012-02-27

Dnr 511-2153-2011

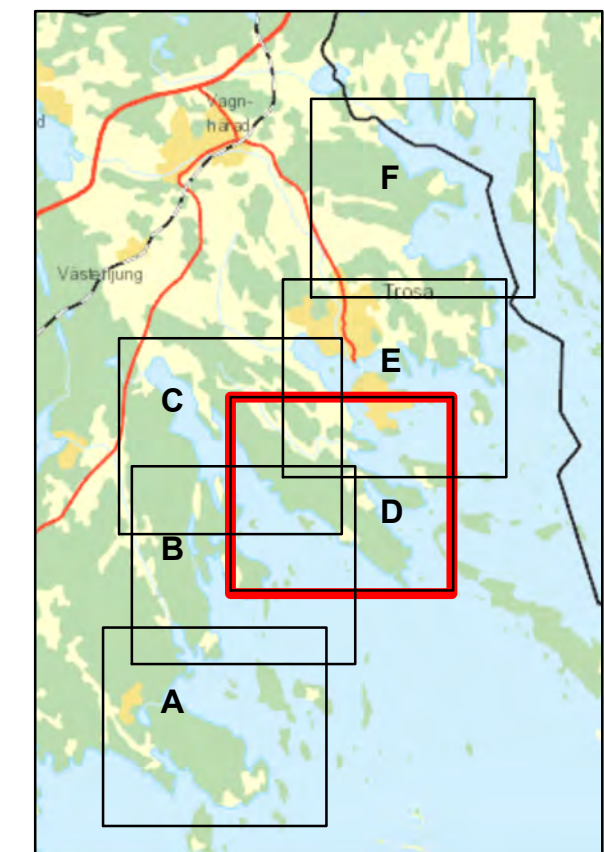
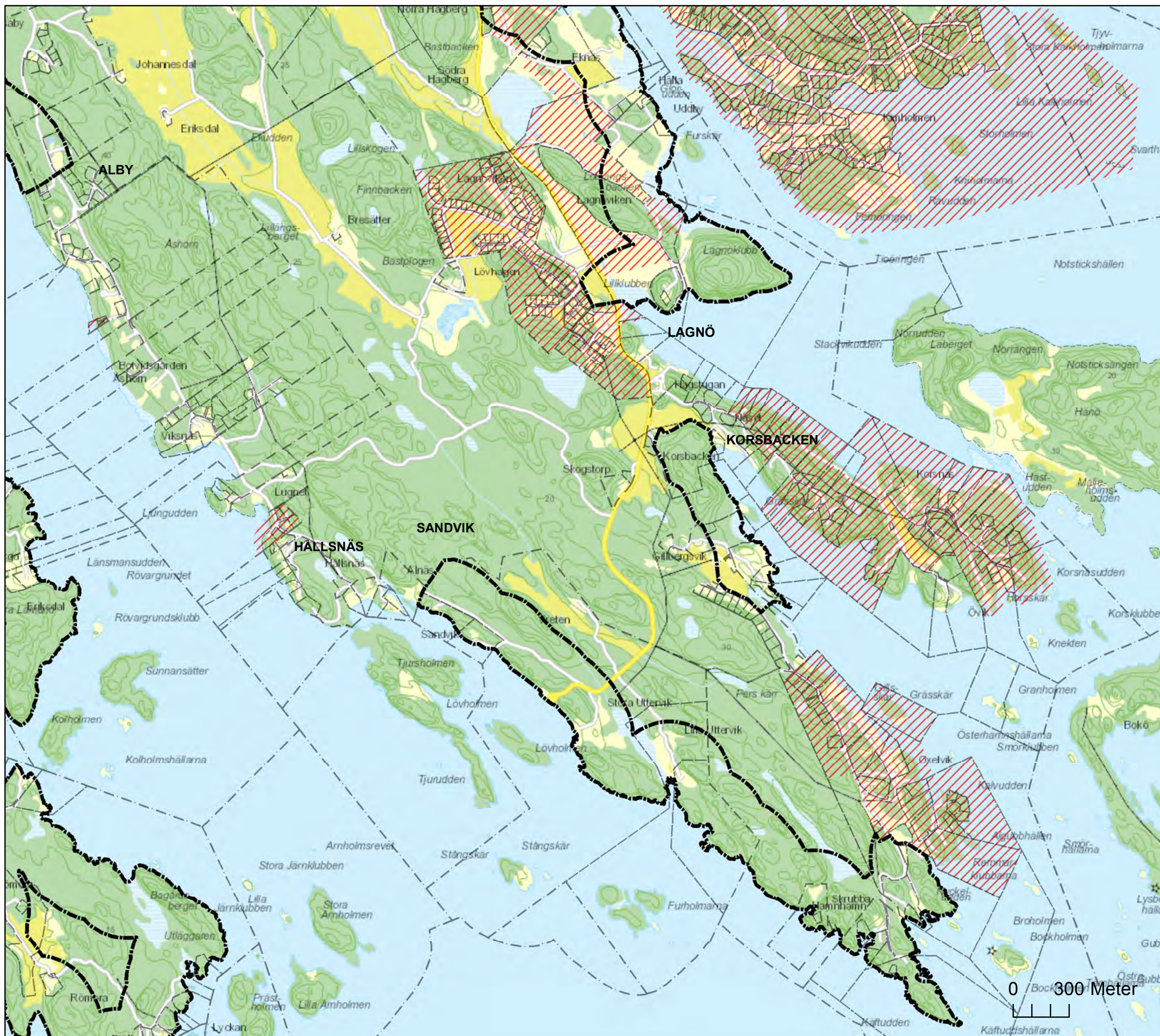
-  Utvidgat strandskyddsområde
-  Detaljplaner

Kartbladen visar fastlandsstränder där strandskyddsområdet är utvidgat antingen till 300 meter från strandlinjen eller till en gräns närmare strandlinjen som sammanfaller med t.ex. en väg eller fastighetsgräns. Avståndet 300 meter ska mätas från strandlinjen vid normalt medelvattenstånd. Strandlinjens läge varierar med medelvattenståndet. I de fall 300-metersgränsens läge måste bestämmas noggrant behövs därför aktuella fakta om vad som är det normala medelvattenståndet.

Strandskyddsområdet är utvidgat upp till 300 meter även på öarna i Östersjön och i vattenområdena intill öarna och berörda fastlandsstränder, men inte i områden med detaljplan.

Det generella strandskyddet inom 100 meter från strandlinjen gäller överallt där strandskyddsområdet inte är utvidgat och där strandskyddet inte har blivit upphävt i områden med detaljplan.

Enligt Länsstyrelsens beslut den 1 november 2011 ska förbudet i länets strandskyddsområden inte gälla kompletteringsåtgärder inom 15 meter från huvudbyggnaden men inte närmare strandlinjen än 25 meter och inom en tomplats som har angetts i ett dispensbeslut.





Kartblad D

Utvidgade strandskyddsområden i och vid Östersjön i Trosa kommun

Tillhör länsstyrelsens beslut 2012-02-27

Dnr 511-2153-2011

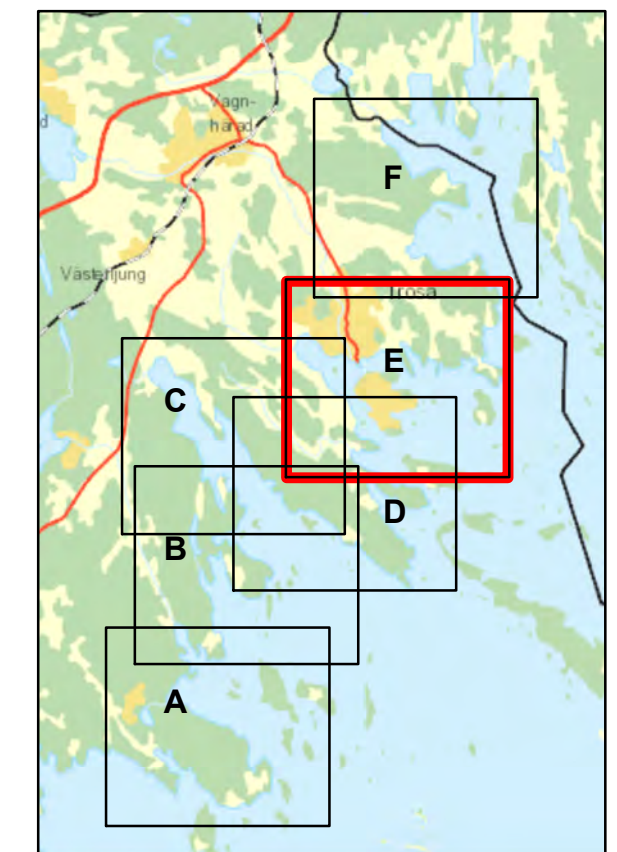
-  Utvidgat strandskyddsområde
-  Detaljplaner

Kartbladen visar fastlandsstränder där strandskyddsområdet är utvidgat antingen till 300 meter från strandlinjen eller till en gräns närmare strandlinjen som sammanfaller med t.ex. en väg eller fastighetsgräns. Avståndet 300 meter ska mätas från strandlinjen vid normalt medelvattenstånd. Strandlinjens läge varierar med medelvattenståndet. I de fall 300-metersgränsens läge måste bestämmas noggrant behövs därför aktuella fakta om vad som är det normala medelvattenståndet.

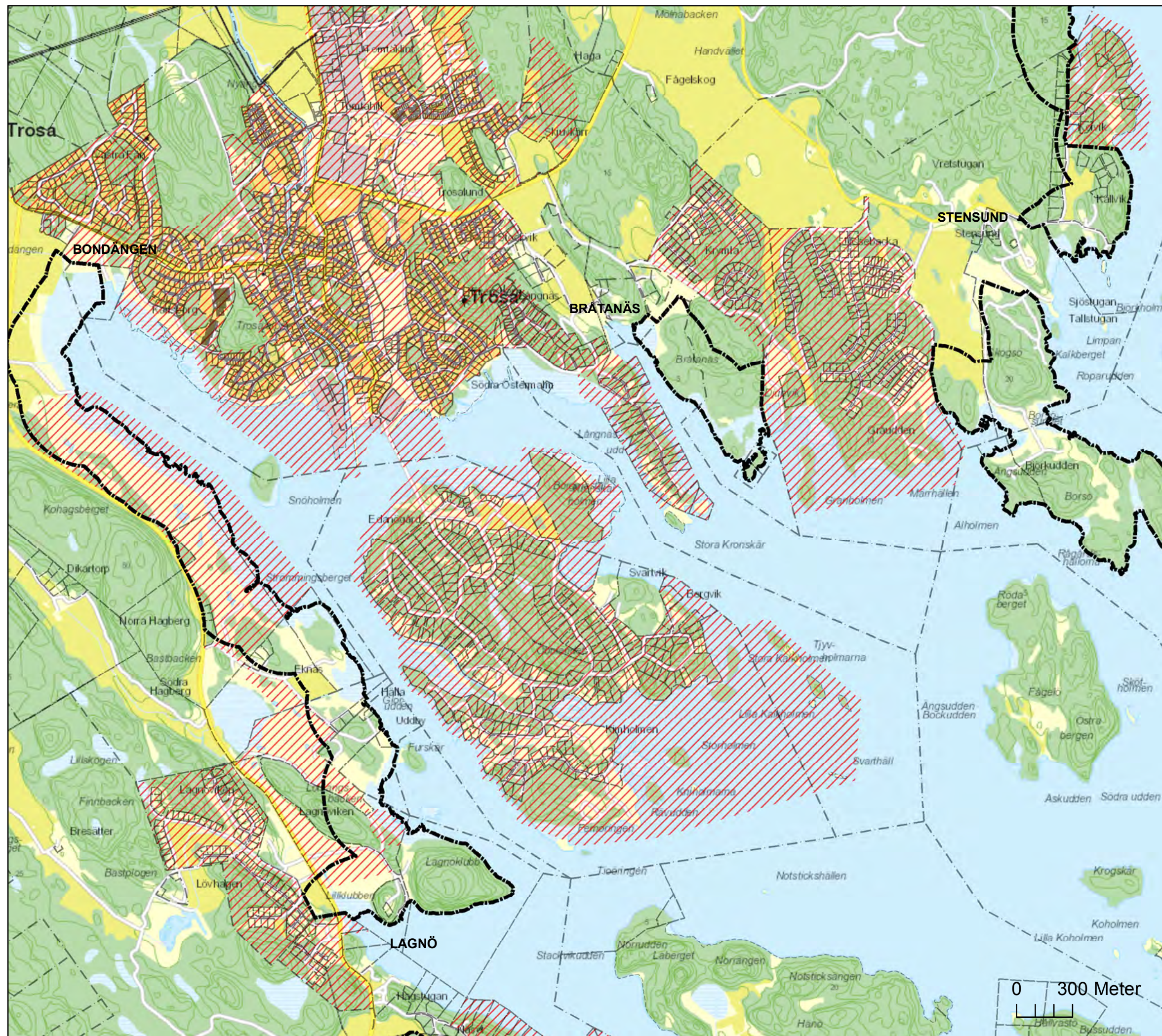
Strandskyddsområdet är utvidgat upp till 300 meter även på öarna i Östersjön och i vattenområdena intill öarna och berörda fastlandsstränder, men inte i områden med detaljplan.

Det generella strandskyddet inom 100 meter från strandlinjen gäller överallt där strandskyddsområdet inte är utvidgat och där strandskyddet inte har blivit upphävt i områden med detaljplan.

Enligt Länsstyrelsens beslut den 1 november 2011 ska förbudet i länets strandskyddsområden inte gälla kompletteringsåtgärder inom 15 meter från huvudbyggnaden men inte närmare strandlinjen än 25 meter och inom en tomplats som har angetts i ett dispensbeslut.





Kartblad E



Utvidgade strandskyddsområden i och vid Östersjön i Trosa kommun

Tillhör länsstyrelsens beslut 2012-02-27

Dnr 511-2153-2011

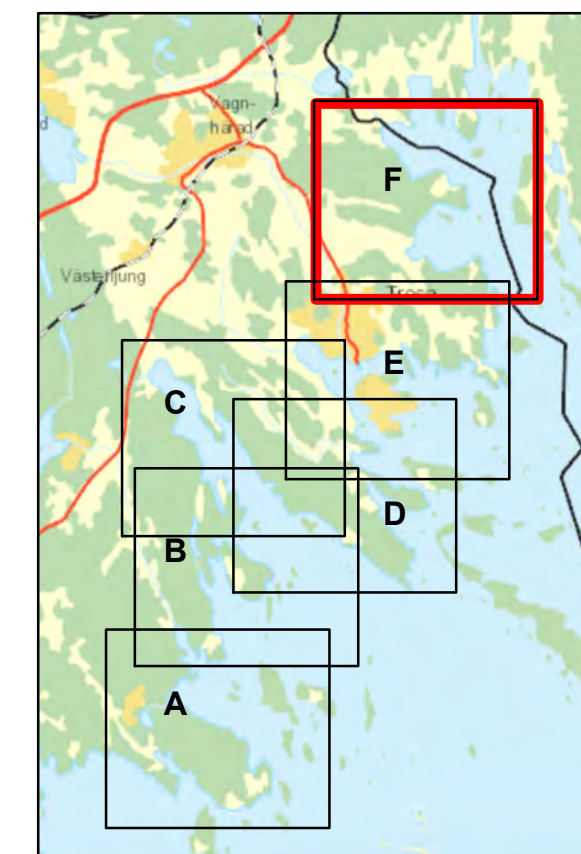
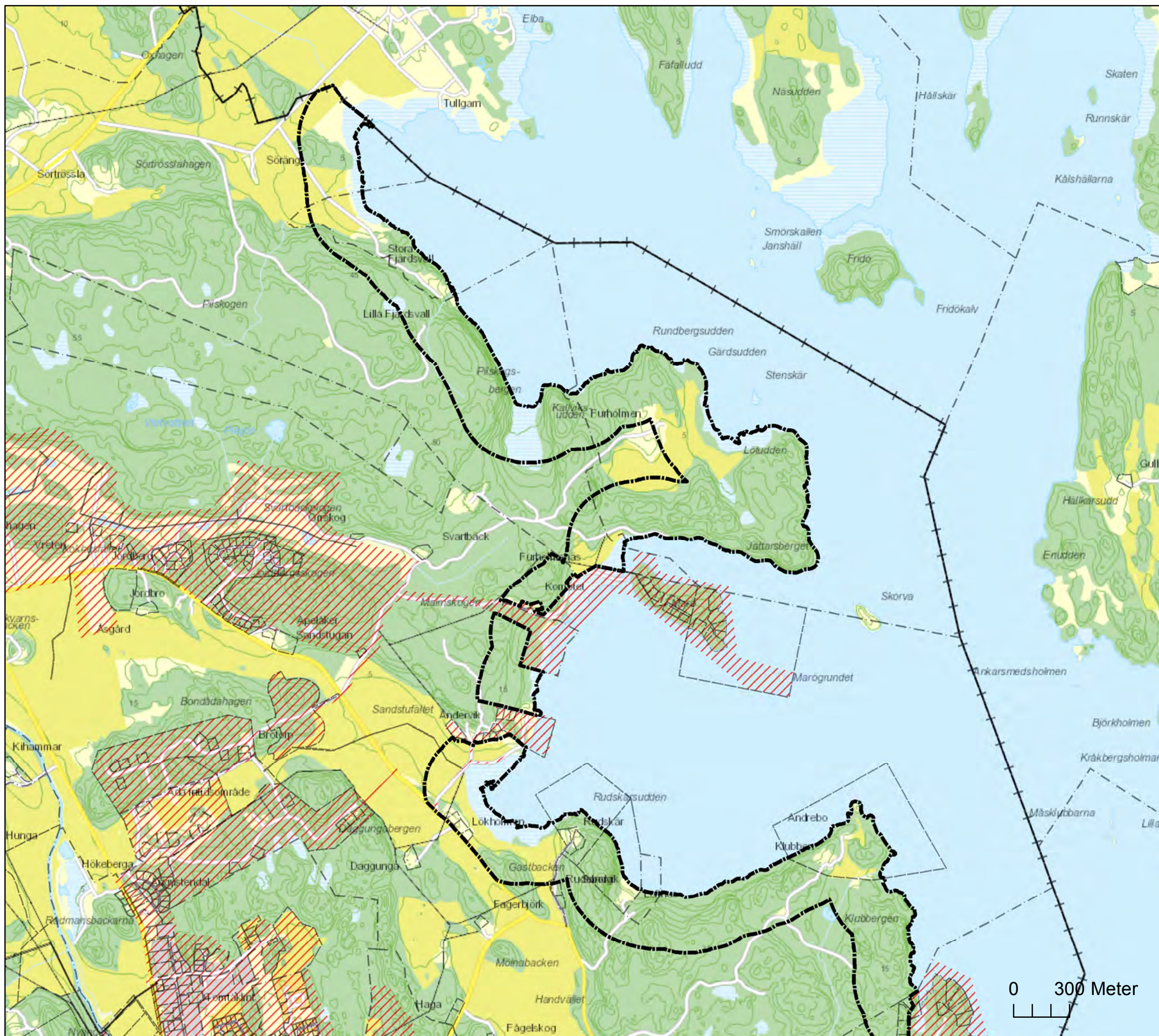
-  Utvidgat strandskyddsområde
-  Detaljplaner

Kartbladen visar fastlandsstränder där strandskyddsområdet är utvidgat antingen till 300 meter från strandlinjen eller till en gräns närmare strandlinjen som sammanfaller med t.ex. en väg eller fastighetsgräns. Avståndet 300 meter ska mätas från strandlinjen vid normalt medelvattenstånd. Strandlinjens läge varierar med medelvattenståndet. I de fall 300-metersgränsens läge måste bestämmas noggrant behövs därför aktuella fakta om vad som är det normala medelvattenståndet.

Strandskyddsområdet är utvidgat upp till 300 meter även på öarna i Östersjön och i vattenområdena intill öarna och berörda fastlandsstränder, men inte i områden med detaljplan.

Det generella strandskyddet inom 100 meter från strandlinjen gäller överallt där strandskyddsområdet inte är utvidgat och där strandskyddet inte har blivit upphävt i områden med detaljplan.

Enligt Länsstyrelsens beslut den 1 november 2011 ska förbudet i länets strandskyddsområden inte gälla kompletteringsåtgärder inom 15 meter från huvudbyggnaden men inte närmare strandlinjen än 25 meter och inom en tomplats som har angetts i ett dispensbeslut.



Kartblad F