

Länsstyrelsens i Södermanlands län föreskrifter enligt 7 kap. 14 § miljöbalken om utvidgade strandskyddsområden på Mälarens öar och stränder i Eskilstuna kommun;

Beslutade den 30 januari 2012 (511-2156-2011)

Med stöd av 7 kap. 14 § miljöbalken har Länsstyrelsen beslutat att strandskyddsområdet ska vara utvidgat i följande områden på Mälarens öar och stränder i Eskilstuna kommun.

- 1) Fastlandsområden som visas på de bifogade kartbladen A – F till högst 300 meter från strandlinjen vid normalt medelvattenstånd och
- 2) Landområden på öarna upp till 300 meter från strandlinjen vid normalt medelvattenstånd, dock inte i områden med detaljplan.

Under förutsättning att beslutet vinner laga kraft upphäver Länsstyrelsen sitt beslut den 9 maj 2005 om utvidgat strandskyddsområde i Eskilstuna kommun.

Beslutet gäller enligt 7 kap. 14 § miljöbalken omedelbart även om det överklagas.

KURT EKELUND

Torbjörg Sekse

Utvidgade strandskyddsområden vid Mälaren i Eskilstuna kommun

Tillhör Länsstyrelsens beslut 2012-01-30
D-nr 511-2156-2011

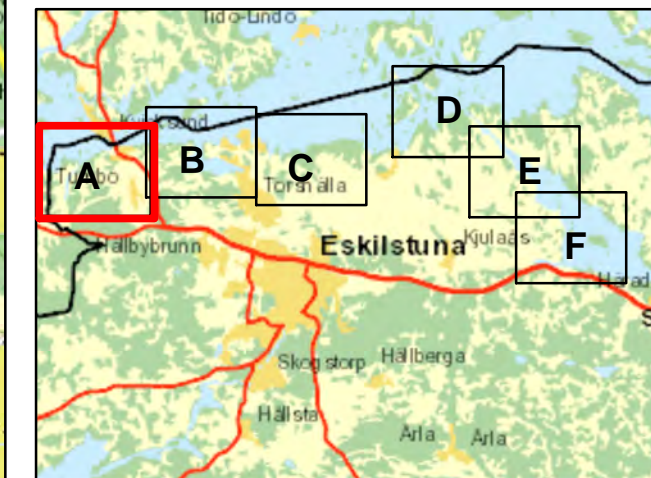
 Utvidgat strandskyddsområde

Kartan visar var strandskyddsområdet är utvidgat antingen till 300 meter från strandlinjen eller till en gräns närmare strandlinjen som sammanfaller med t.ex. en väg eller fastighetsgräns. Avståndet 300 meter ska mätas från strandlinjen vid normalt medelvattenstånd. Strandlinjens läge varierar med medelvattenståndet. I de fall 300-metersgränsens läge måste bestämmas noggrant behövs aktuella fakta om vad som är normalt medelvattenstånd.

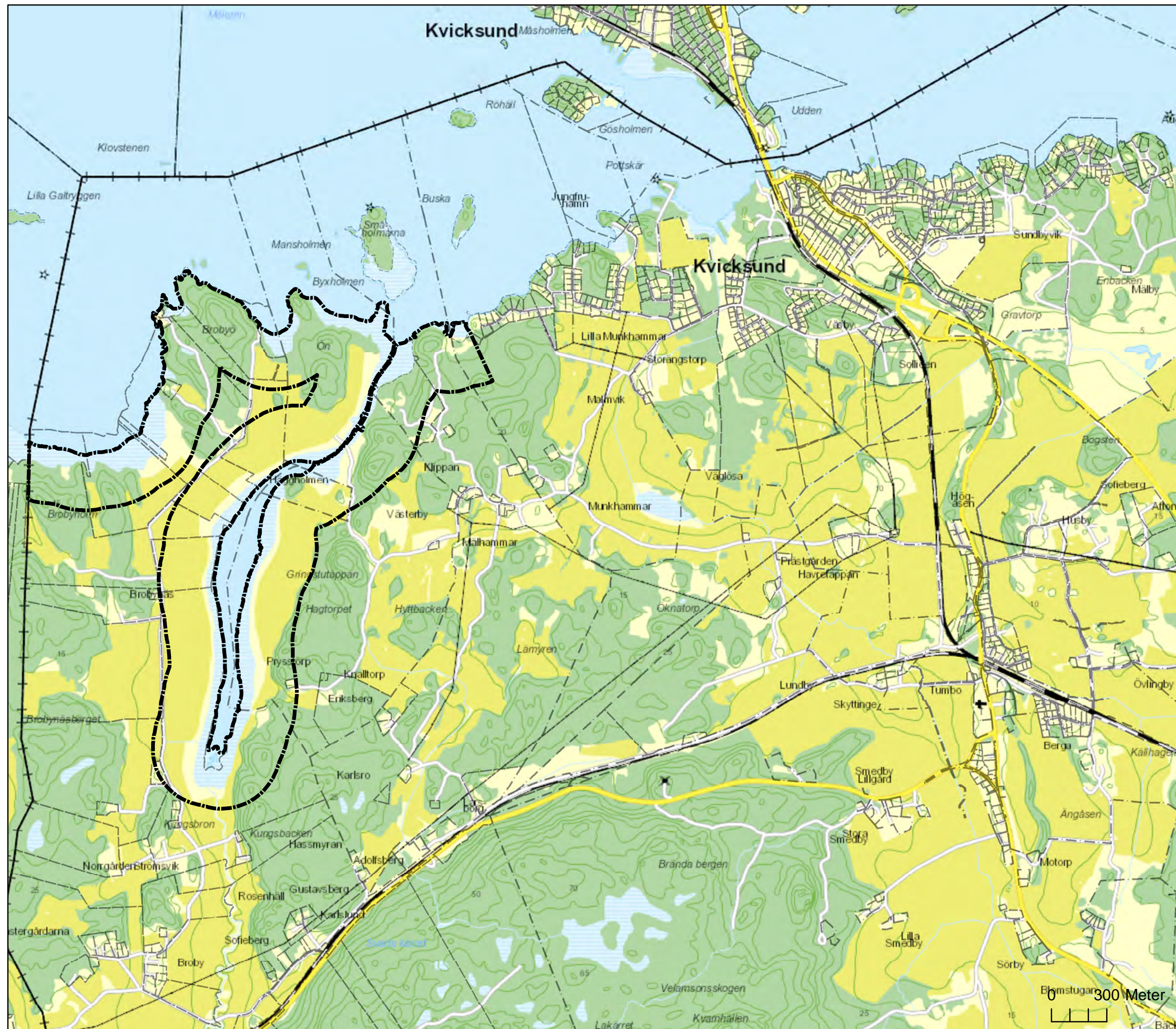
Strandskyddsområdet är utvidgat upp till 300 meter från strandlinjen även på Mälarens öar i Eskilstuna kommun.

Det generella strandskyddet inom 100 meter från strandlinjen gäller överallt både på land och i vatten där det inte är upphävt genom särskilda beslut.

Enligt Länsstyrelsens beslut 2011-11-01 gäller inte förbuden i länets strandskyddsområden kompletteringsåtgärder inom 15 meter från huvudbyggnaden men inte närmare strandlinjen än 25 meter och inom en tomtplats som har angetts i ett dispensbeslut.



Kartblad A



Utvidgade strandskyddsområden vid Mälaren i Eskilstuna kommun

Tillhör Länsstyrelsens beslut 2012-01-30
D-nr 511-2156-2011

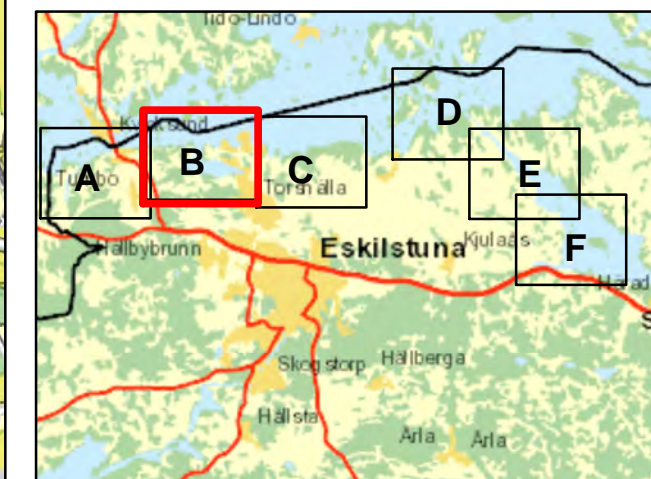
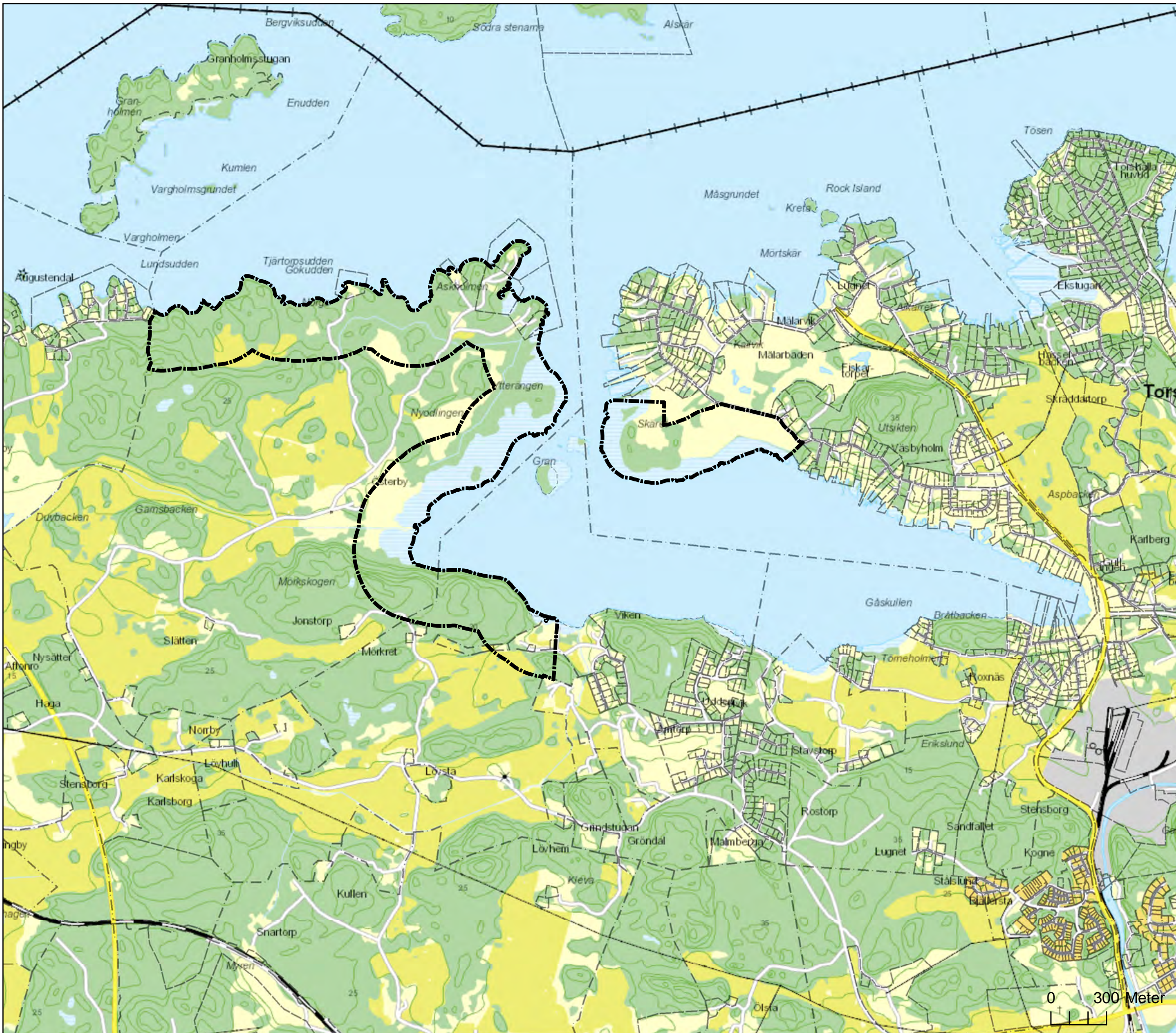
 Utvidgat strandskyddsområde

Kartan visar var strandskyddsområdet är utvidgat antingen till 300 meter från strandlinjen eller till en gräns närmare strandlinjen som sammanfaller med t.ex. en väg eller fastighetsgräns. Avståndet 300 meter ska mätas från strandlinjen vid normalt medelvattenstånd. Strandlinjens läge varierar med medelvattenståndet. I de fall 300-metersgränsens läge måste bestämmas noggrant behövs aktuella fakta om vad som är normalt medelvattenstånd.

Strandskyddsområdet är utvidgat upp till 300 meter från strandlinjen även på Mälarens öar i Eskilstuna kommun.

Det generella strandskyddet inom 100 meter från strandlinjen gäller överallt både på land och i vatten där det inte är upphävt genom särskilda beslut.

Enligt Länsstyrelsens beslut 2011-11-01 gäller inte förbuden i länets strandskyddsområden kompletteringsåtgärder inom 15 meter från huvudbyggnaden men inte närmare strandlinjen än 25 meter och inom en tomplats som har angetts i ett dispensbeslut.



Kartblad B

Utvidgade strandskyddsområden vid Mälaren i Eskilstuna kommun

Tillhör Länsstyrelsens beslut 2012-01-30
D-nr 511-2156-2011

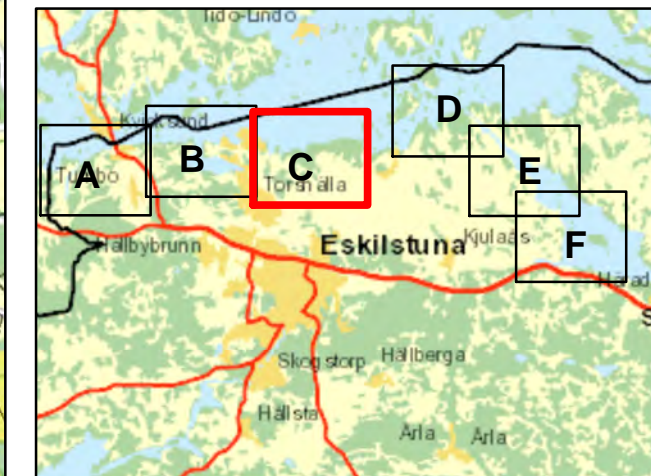
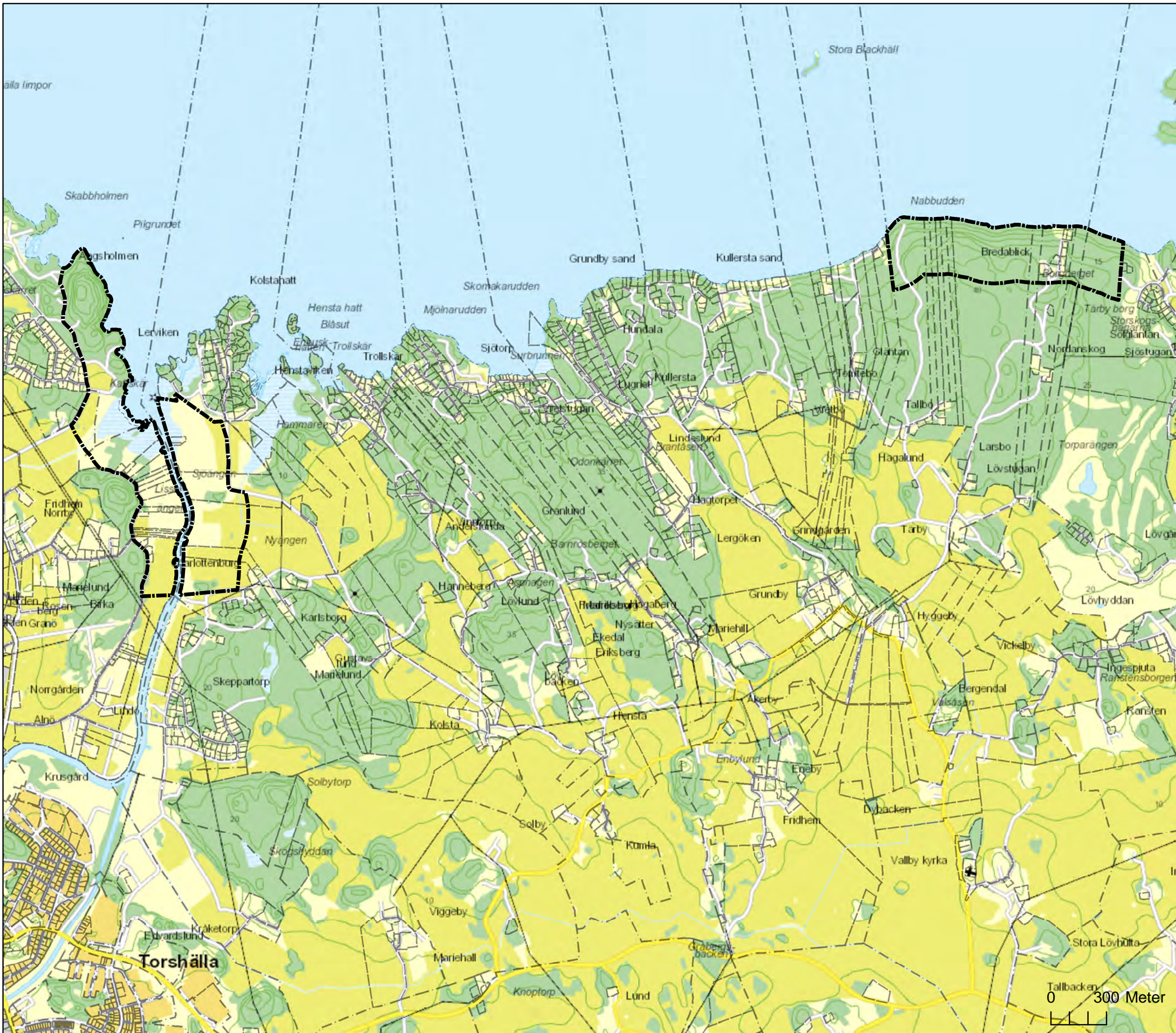
 Utvidgat strandskyddsområde

Kartan visar var strandskyddsområdet är utvidgat antingen till 300 meter från strandlinjen eller till en gräns närmare strandlinjen som sammanfaller med t.ex. en väg eller fastighetsgräns. Avståndet 300 meter ska mätas från strandlinjen vid normalt medelvattenstånd. Strandlinjens läge varierar med medelvattenståndet. I de fall 300-metersgränsens läge måste bestämmas noggrant behövs aktuella fakta om vad som är normalt medelvattenstånd.

Strandskyddsområdet är utvidgat upp till 300 meter från strandlinjen även på Mälarens öar i Eskilstuna kommun.

Det generella strandskyddet inom 100 meter från strandlinjen gäller överallt både på land och i vatten där det inte är upphävt genom särskilda beslut.


Enligt Länsstyrelsens beslut 2011-11-01 gäller inte förbudet i länets strandskyddsområden kompletteringsåtgärder inom 15 meter från huvudbyggnaden men inte närmare strandlinjen än 25 meter och inom en tomplats som har angetts i ett dispensbeslut.



Kartblad C

Utvidgade strandskyddsområden vid Mälaren i Eskilstuna kommun

Tillhör Länsstyrelsens beslut 2012-01-30
D-nr 511-2156-2011

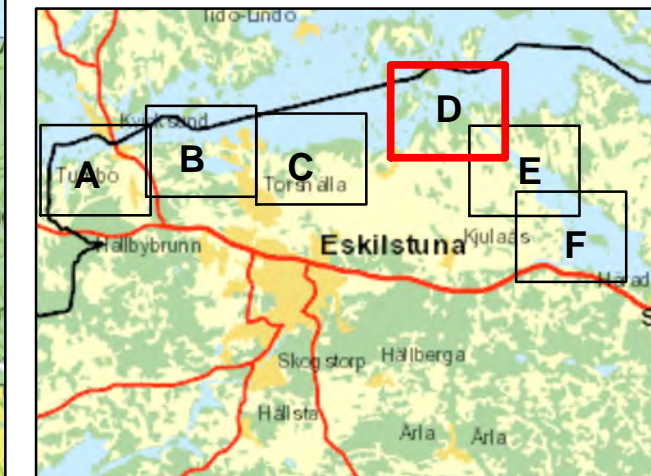
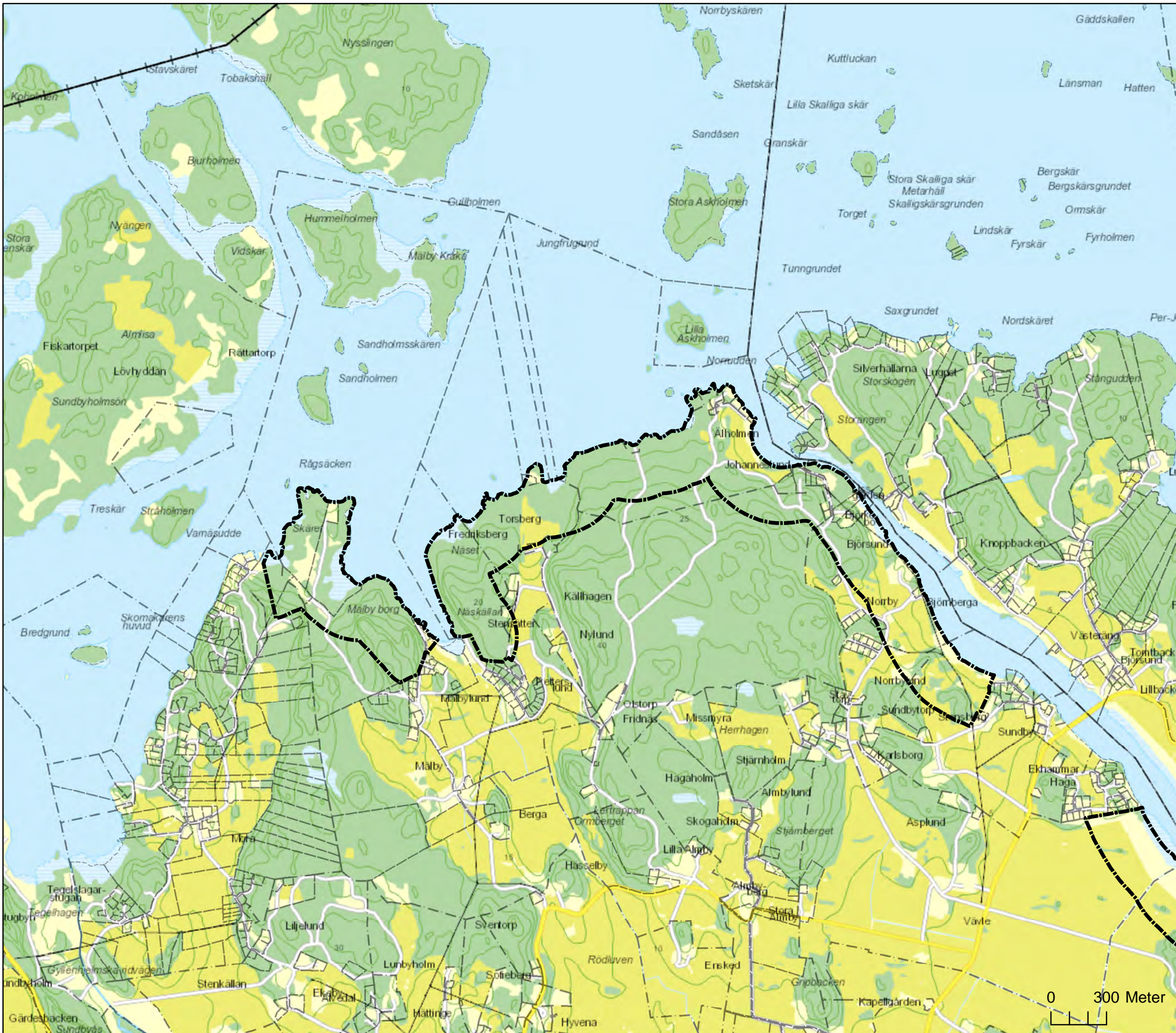
 Utvidgat strandskyddsområde

Kartan visar var strandskyddsområdet är utvidgat antingen till 300 meter från strandlinjen eller till en gräns närmare strandlinjen som sammanfaller med t.ex. en väg eller fastighetsgräns. Avståndet 300 meter ska mätas från strandlinjen vid normalt medelvattenstånd. Strandlinjens läge varierar med medelvattenståndet. I de fall 300-metersgränsens läge måste bestämmas noggrant behövs aktuella fakta om vad som är normalt medelvattenstånd.

Strandskyddsområdet är utvidgat upp till 300 meter från strandlinjen även på Mälarens öar i Eskilstuna kommun.

Det generella strandskyddet inom 100 meter från strandlinjen gäller överallt både på land och i vatten där det inte är upphävt genom särskilda beslut.

Enligt Länsstyrelsens beslut 2011-11-01 gäller inte förbuden i länets strandskyddsområden kompletteringsåtgärder inom 15 meter från huvudbyggnaden men inte närmare strandlinjen än 25 meter och inom en tomplats som har angetts i ett dispensbeslut.



Kartblad D

Utvidgade strandskyddsområden vid Mälaren i Eskilstuna kommun

Tillhör Länsstyrelsens beslut 2012-01-30
D-nr 511-2156-2011

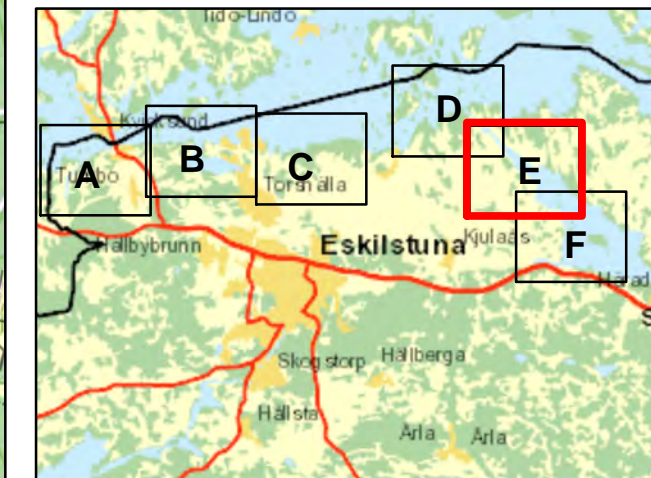
 Utvidgat strandskyddsområde

Kartan visar var strandskyddsområdet är utvidgat antingen till 300 meter från strandlinjen eller till en gräns närmare strandlinjen som sammanfaller med t.ex. en väg eller fastighetsgräns. Avståndet 300 meter ska mätas från strandlinjen vid normalt medelvattenstånd. Strandlinjens läge varierar med medelvattenståndet. I de fall 300-metersgränsens läge måste bestämmas noggrant behövs aktuella fakta om vad som är normalt medelvattenstånd.

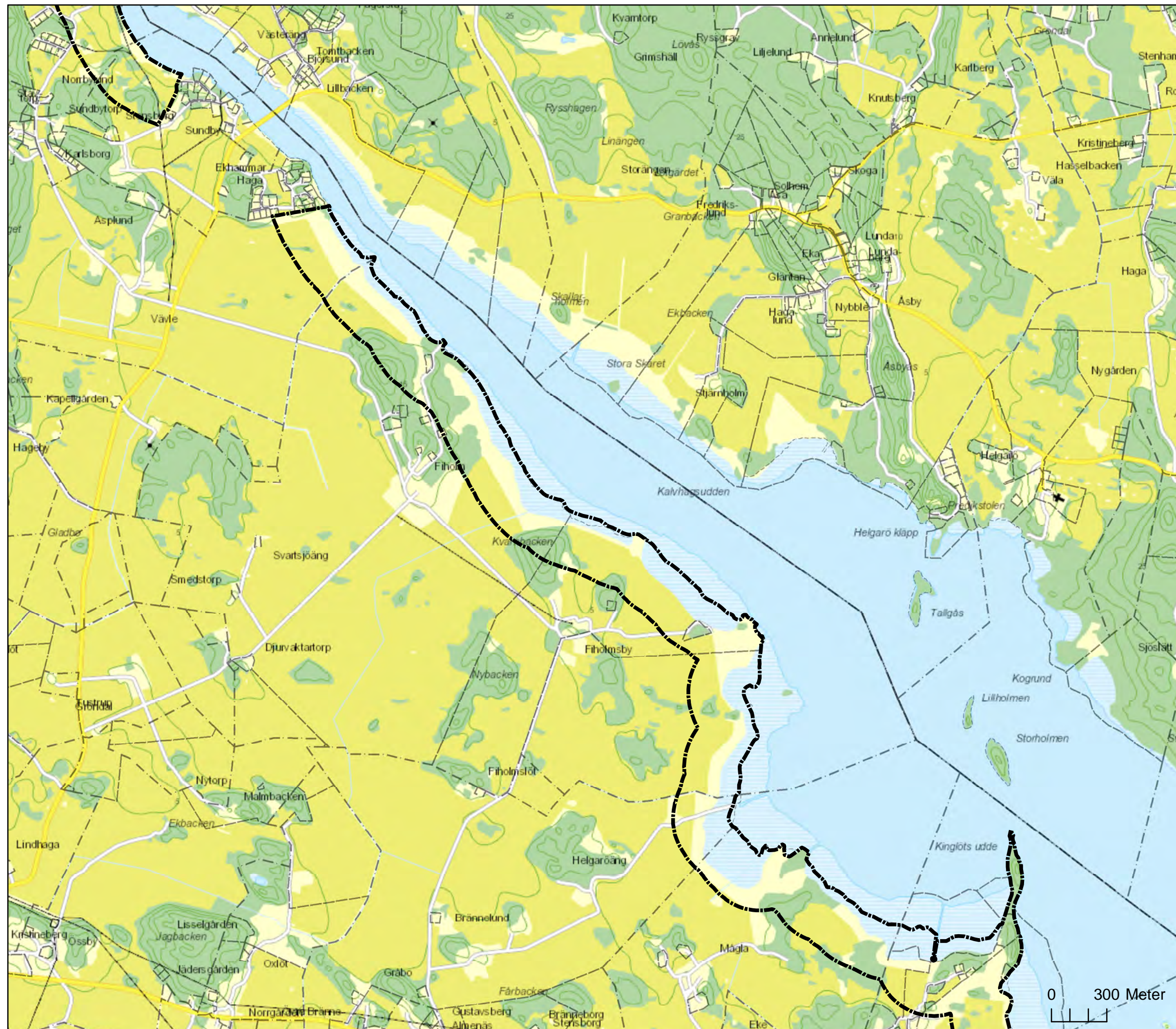
Strandskyddsområdet är utvidgat upp till 300 meter från strandlinjen även på Mälarens öar i Eskilstuna kommun.

Det generella strandskyddet inom 100 meter från strandlinjen gäller överallt både på land och i vatten där det inte är upphävt genom särskilda beslut.

Enligt Länsstyrelsens beslut 2011-11-01 gäller inte förbuden i länets strandskyddsområden kompletteringsåtgärder inom 15 meter från huvudbyggnaden men inte närmare strandlinjen än 25 meter och inom en tomplats som har angetts i ett dispensbeslut.




Kartblad E



Utvidgade strandskyddsområden vid Mälaren i Eskilstuna kommun

Tillhör Länsstyrelsens beslut 2012-01-30
D-nr 511-2156-2011

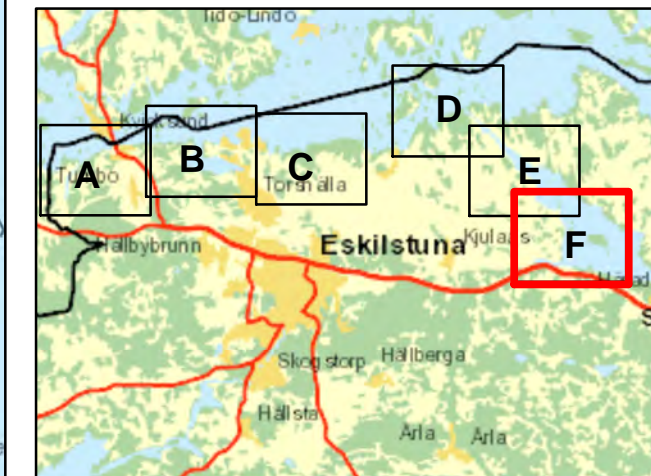
 Utvidgat strandskyddsområde

Kartan visar var strandskyddsområdet är utvidgat antingen till 300 meter från strandlinjen eller till en gräns närmare strandlinjen som sammanfaller med t.ex. en väg eller fastighetsgräns. Avståndet 300 meter ska mätas från strandlinjen vid normalt medelvattenstånd. Strandlinjens läge varierar med medelvattenståndet. I de fall 300-metersgränsens läge måste bestämmas noggrant behövs aktuella fakta om vad som är normalt medelvattenstånd.

Strandskyddsområdet är utvidgat upp till 300 meter från strandlinjen även på Mälarens öar i Eskilstuna kommun.

Det generella strandskyddet inom 100 meter från strandlinjen gäller överallt både på land och i vatten där det inte är upphävt genom särskilda beslut.

Enligt Länsstyrelsens beslut 2011-11-01 gäller inte förbuden i länets strandskyddsområden kompletteringsåtgärder inom 15 meter från huvudbyggnaden men inte närmare strandlinjen än 25 meter och inom en tomplats som har angetts i ett dispensbeslut.



Kartblad F